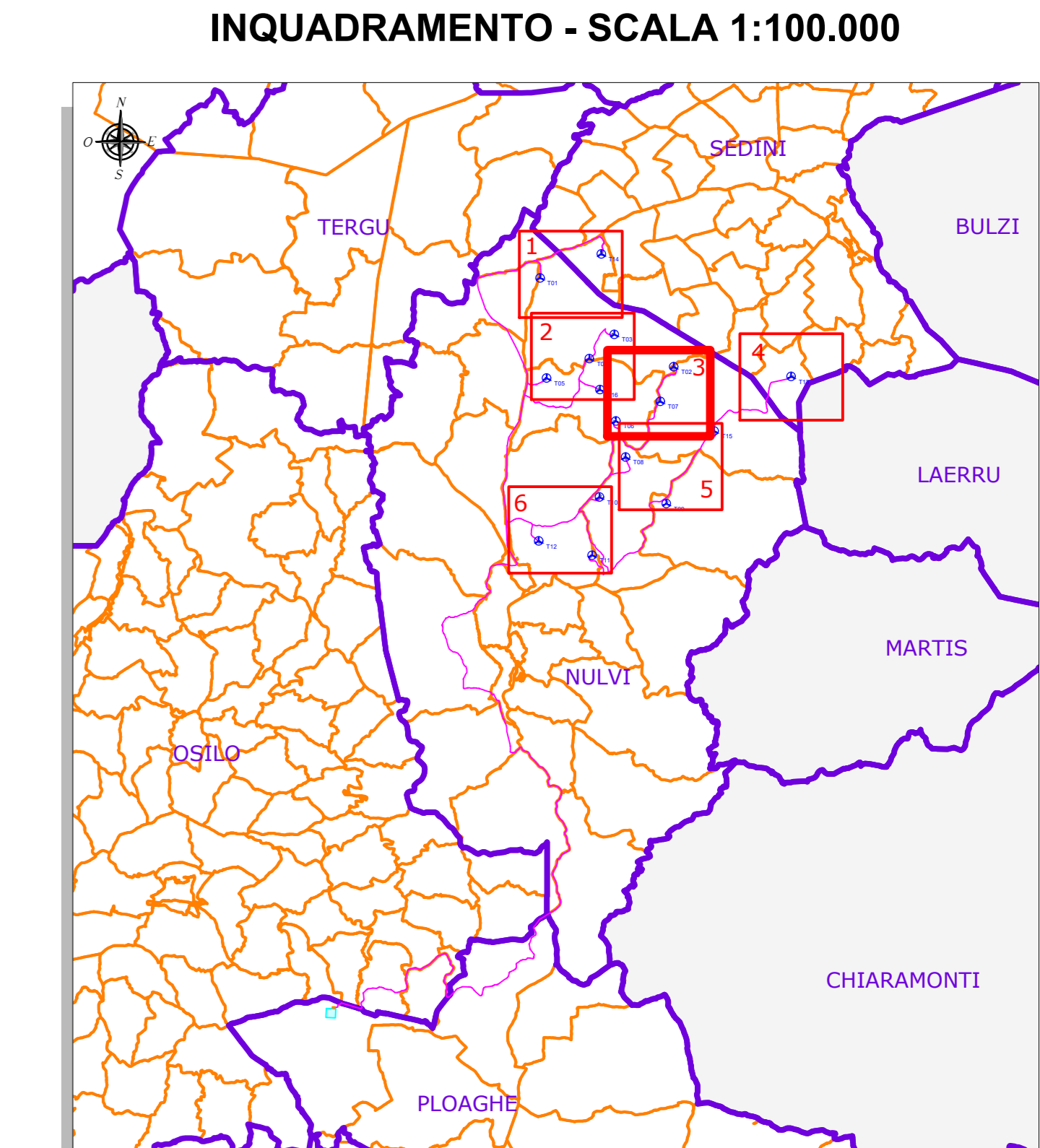


LEGENDA	
SIMBOLO	DESCRIZIONE
	Aerogeneratori in progetto
	Piazzole di esercizio
	Particella catastale
	Limiti comunali amministrativi
	Fogli catastali
	Cavidotto 36 kV
	Viabilità di nuova realizzazione
	Viabilità da adeguare



ELENCO PARTICELLE INTERESSATE

Aerogeneratore	Comune	Foglio	Particella
T01	Nulvi	5	105
T02	Nulvi	9	136
T03	Nulvi	5	25
T04	Nulvi	5	80
T05	Nulvi	8	65
T05	Nulvi	8	66
T06	Nulvi	8	19
T07	Nulvi	9	36
T08	Nulvi	12	1
T09	Nulvi	13	24
T10	Nulvi	12	19
T11	Nulvi	11	66
T12	Nulvi	11	283
T13	Sedini	84	16
T14	Sedini	70	10

COMUNE DI NULVI

PRODOTTORE INGENGERIA PROSPERITA' CAGLIARI
 Dott. Ing. Giuseppe Frongia
 N. 2483

Rev.	Data	Descrizione	Dis.	Contr.	Appr.
0	09/2023	EMISSIONE PER PROCEDURA DI VIA			

Progettazione e SIA: **ta** TA S.p.A. - Via Salaria, 100 - 00198 Roma - Tel. 06/498101

Incaricato: **Quaranta Progettazioni** Quaranta Progettazioni, Srl - Via Salaria, 100 - 00198 Roma - Tel. 06/498101

Committente: **Wind002-TC4c** Wind002-TC4c S.p.A. - Via Salaria, 100 - 00198 Roma - Tel. 06/498101

PROGETTO DI COSTRUZIONE ED ESERCIZIO DI UN IMPIANTO EOLICO DELLA POTENZA DI 99,2 MW DENOMINATO "ORRIA" DA REALIZZARSI NEI COMUNI DI NULVI (SS) E SEDINI (SS) CON LE RELATIVE OPERE DI CONNESSIONE ELETTRICHE

Commissione n°: 2022/0352
 Dis. n°: WIND002-TC4c

Revisione:
 Scale: 1:100.000-2.000

ESTRATTO MAPPA CATASTALE

Nome documento: WIND002-TC4c_Estratto mappa catastale
 Sostituisce il:
 Sostituito dal: