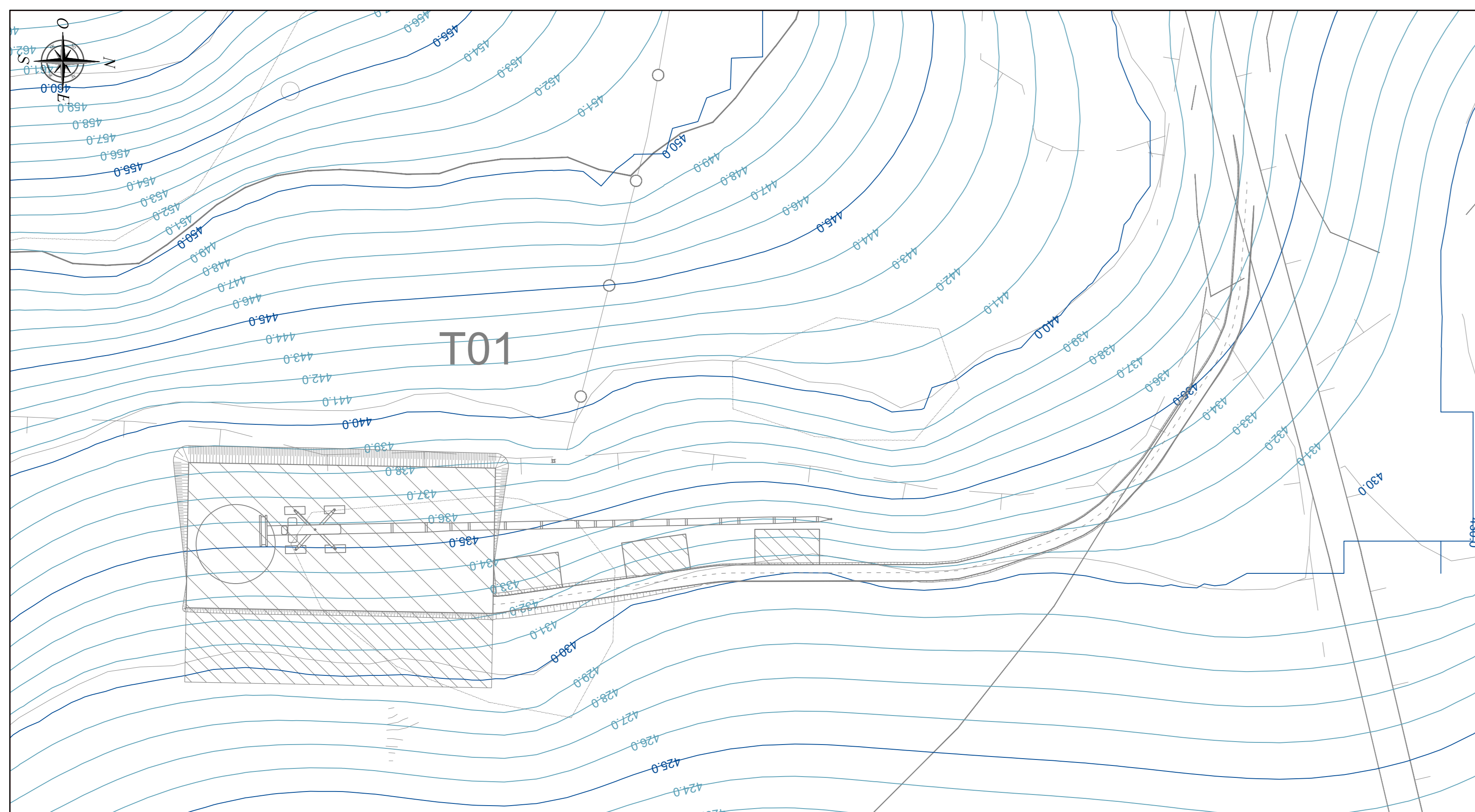
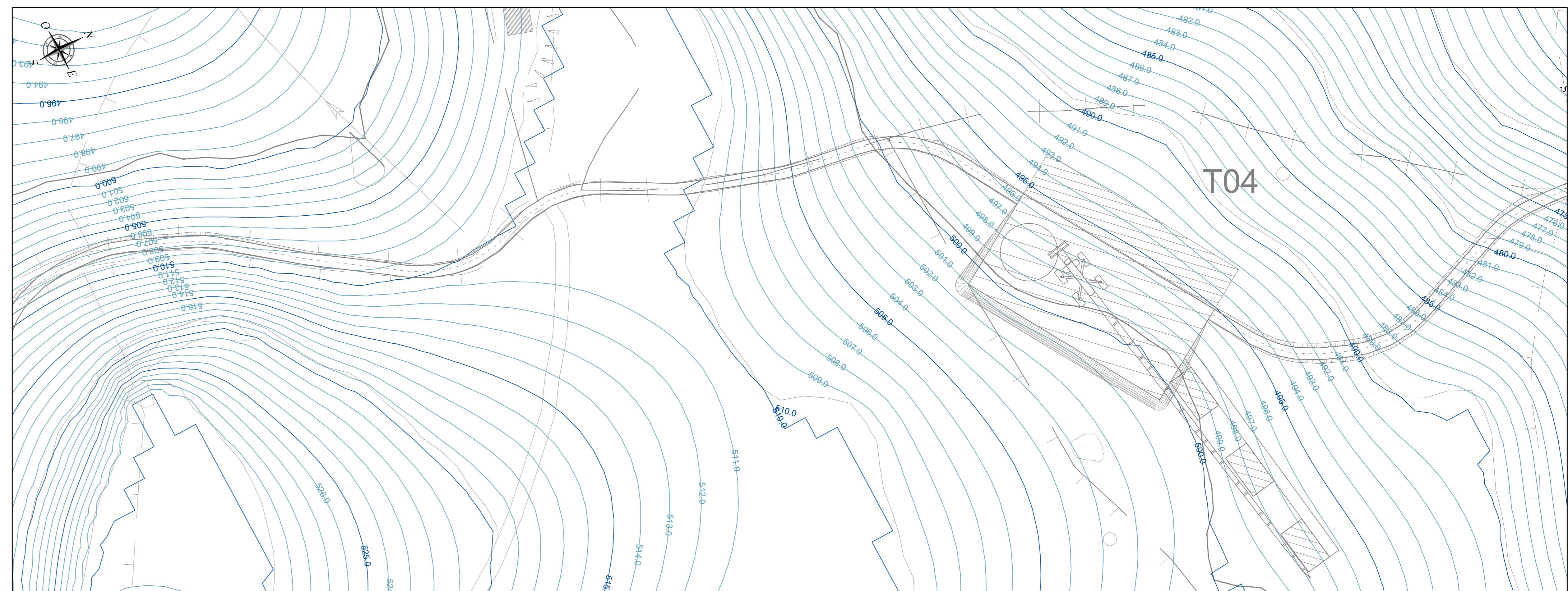


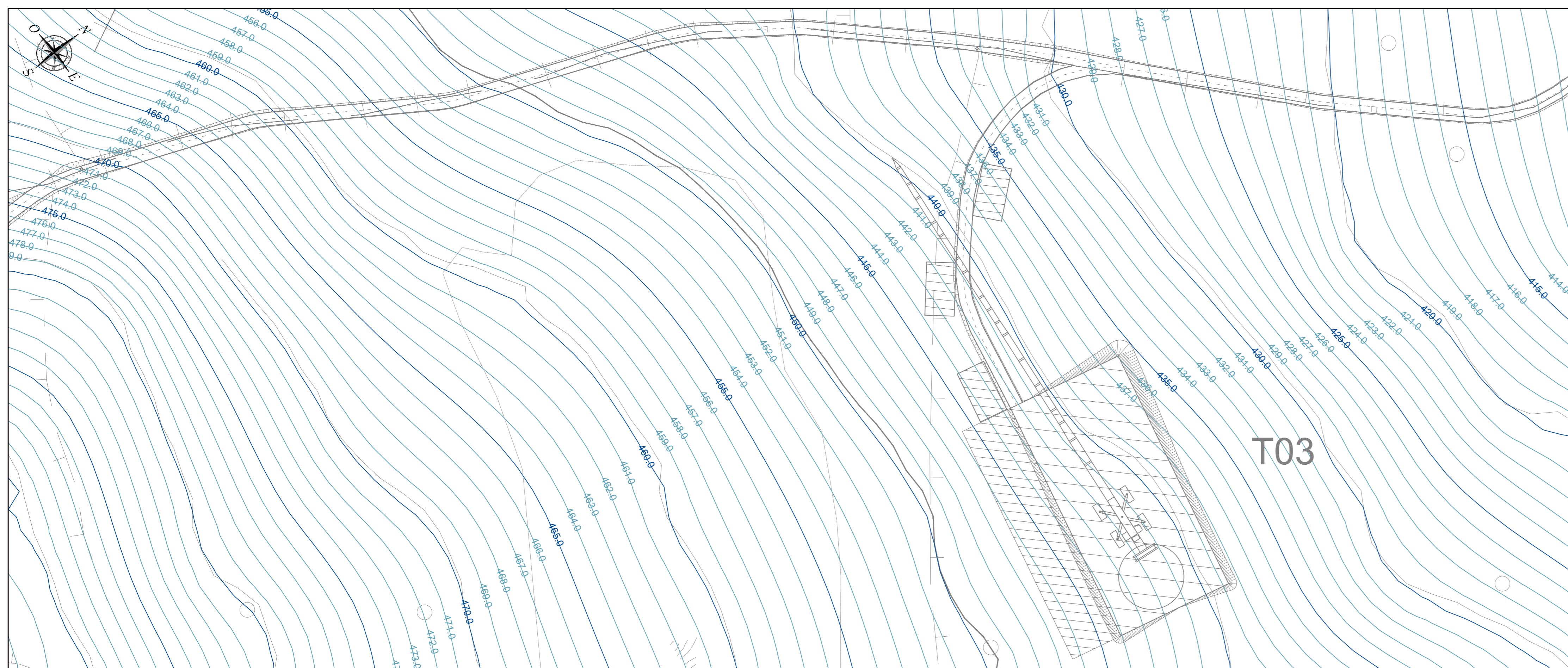
PLANIMETRIA QUADRO 1 - SCALA 1:1.000



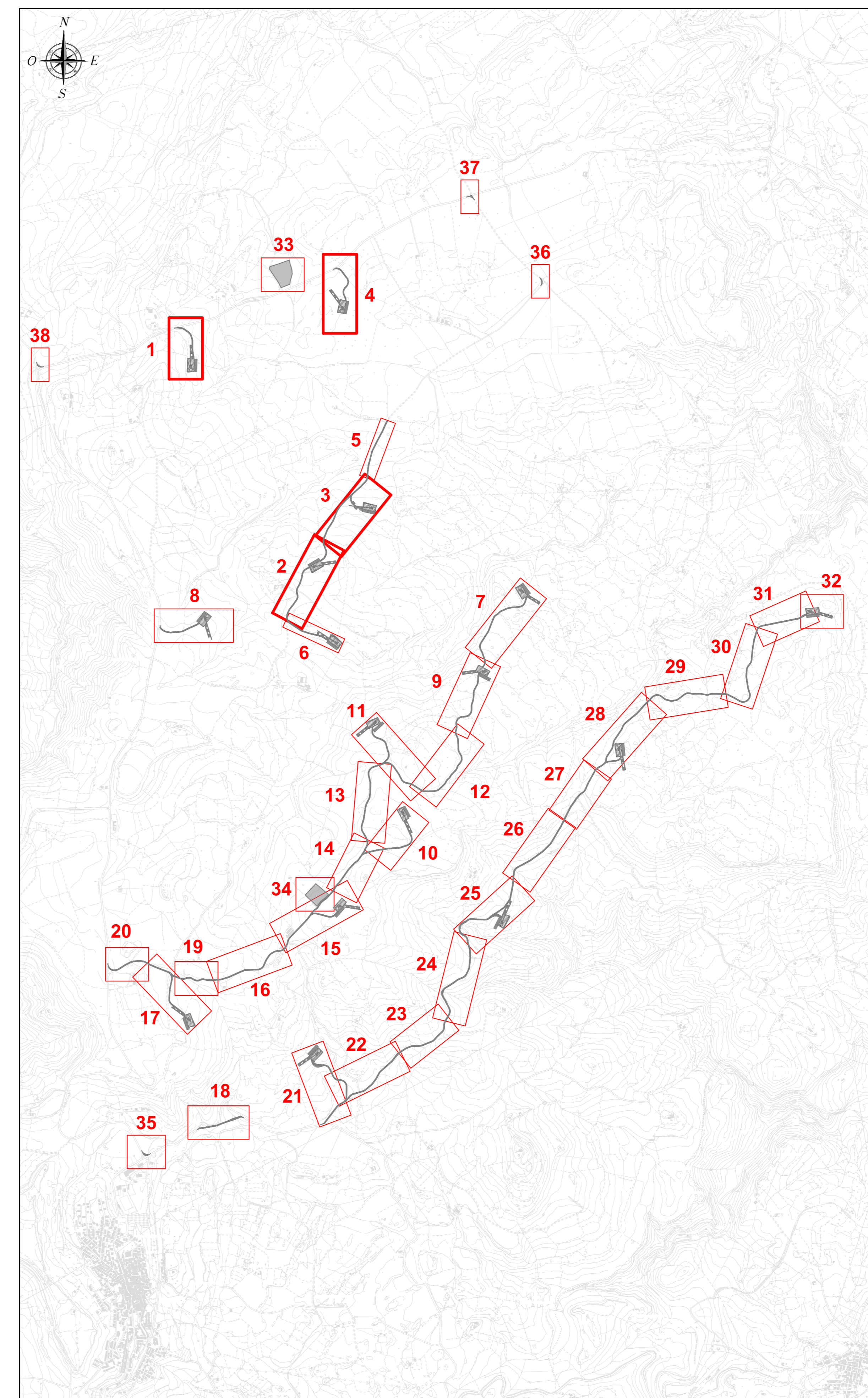
PLANIMETRIA QUADRO 2 - SCALA 1:1.000



PLANIMETRIA QUADRO 3 - SCALA 1:1.000

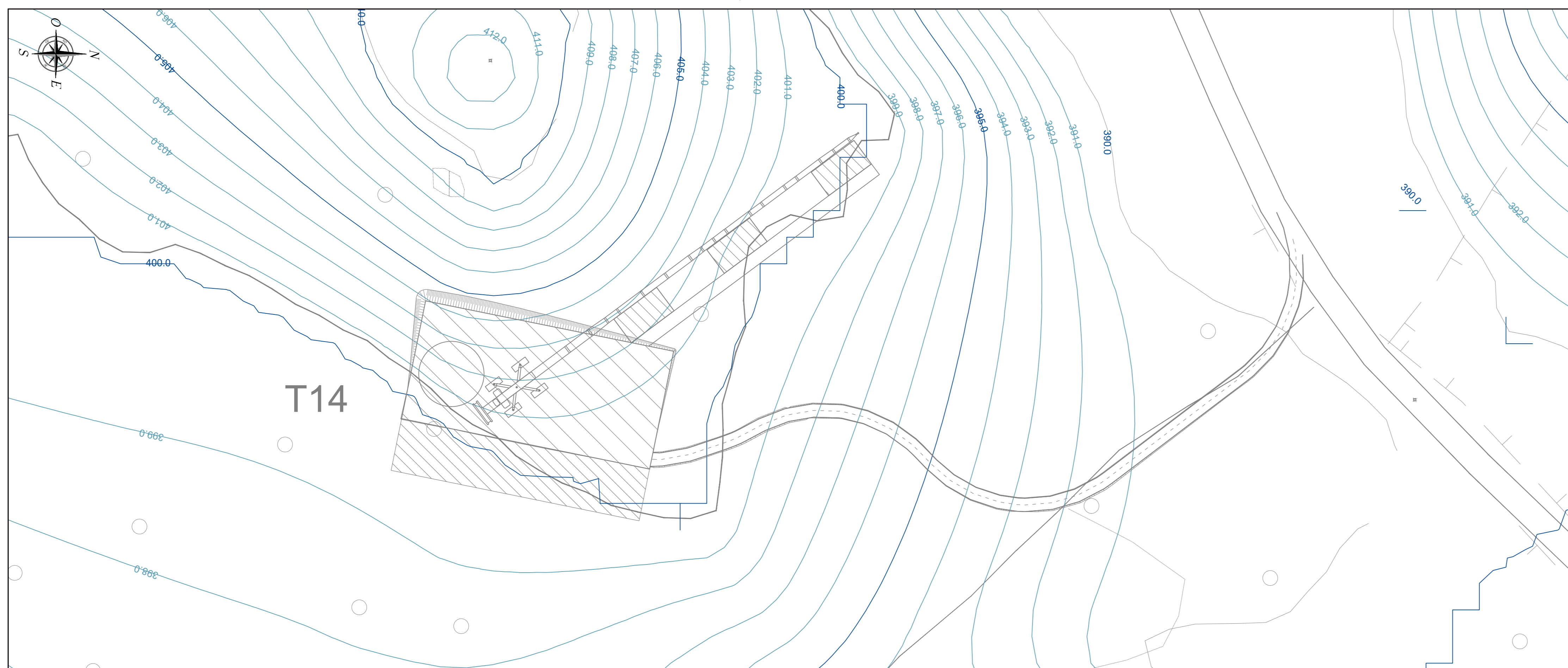


INQUADRAMENTO PLANIMETRICO GENERALE - SCALA 1:20.000



LEGENDA	
SIMBOLO	DESCRIZIONE
	Fondazioni aerogeneratori
	Piazzole di cantiere
	Viabilità di impianto
	Possibile area scarico pale
	Aree logistiche di cantiere da ripristinare ex ante a fine lavori
	Corridoio temporaneo di accesso alle piazzole di supporto gru secondaria
	Piazzole temporanee di supporto in fase di installazione degli aerogeneratori
	Gru principale
	Curve di livello equidistanza 5 m
	Curve di livello equidistanza 1 m

PLANIMETRIA QUADRO 4 - SCALA 1:1.000



Rev.	Data	Descrizione	MU	GF	QR			
0	09/2023	EMISSIONE PER PROCEDURA DI VIA						
Progettazione e SIA: 			Incaricato: Giuseppe Rovattola, Ing. 20137 Frosinone, Italia 14 Turrimo Corso Torino Nuovo, 01102 Litorale, Italy			Committente: Rapid Green S.p.A. Via Michelangelo 20 00187 Roma - Italy		
PROGETTO DI COSTRUZIONE ED ESERCIZIO DI UN IMPIANTO EOLICO DELLA POTENZA DI 99,2 MW DENOMINATO "ORRIA" DA REALIZZARSI NEI COMUNI DI NOLVI (SS) E SEDIINI (SS) CON LE RELATIVE OPERE DI CONNESSIONE ELETTRICHE						Commessa n°: 2022/0352 Dis. n°: WIND002-TCSa		
VIABILITÀ ED AREE DI CANTIERE PIANO QUOTATO - STATO ATTUALE						Revisione: Sostituisce il: Sostituito dal:		
Nome documento: WIND002-TCSa_Viabilità ed aree di cantiere - Piano quotato - Stato attuale						Scala: 1:20.000 - 1.000 Sostituisce il:		