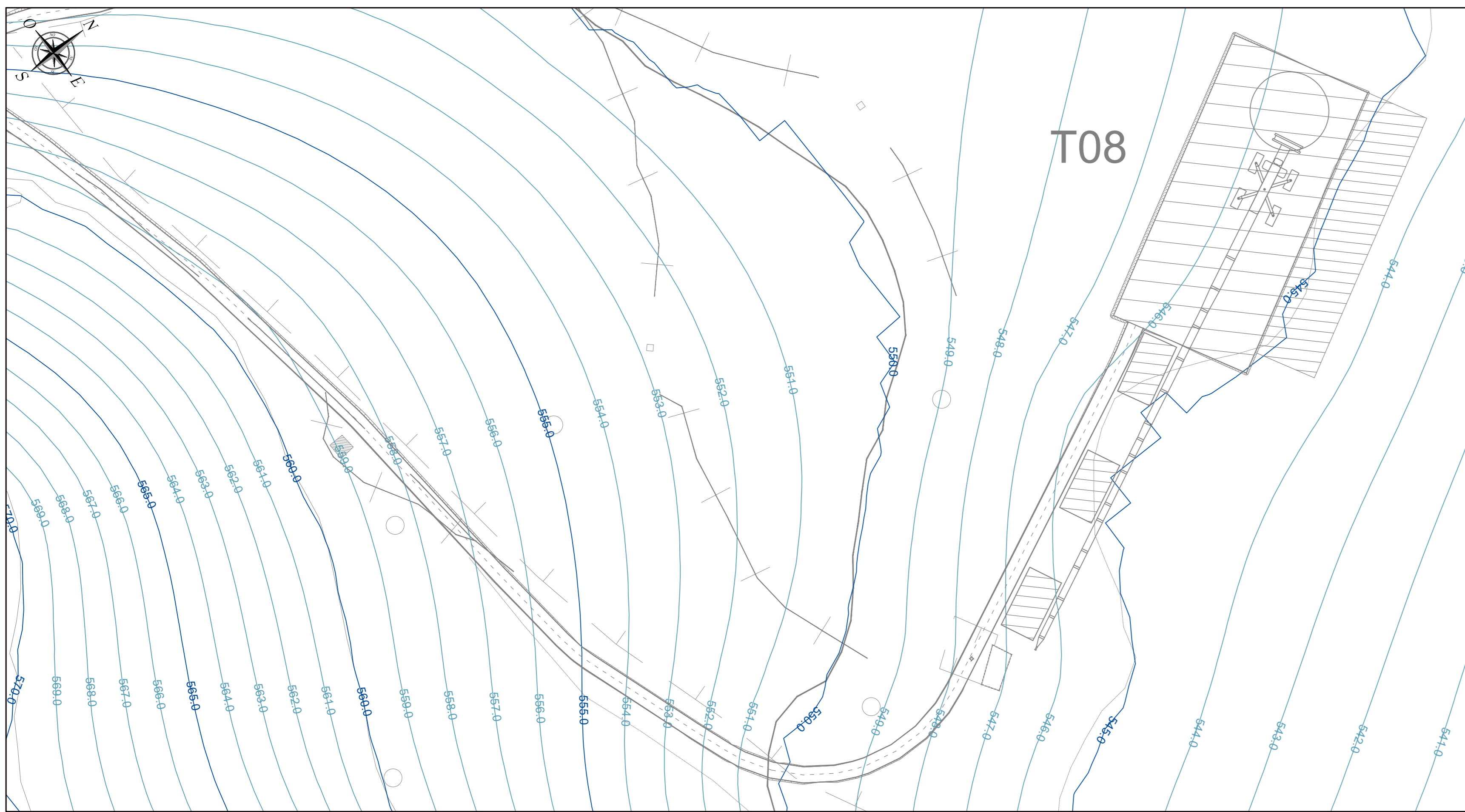
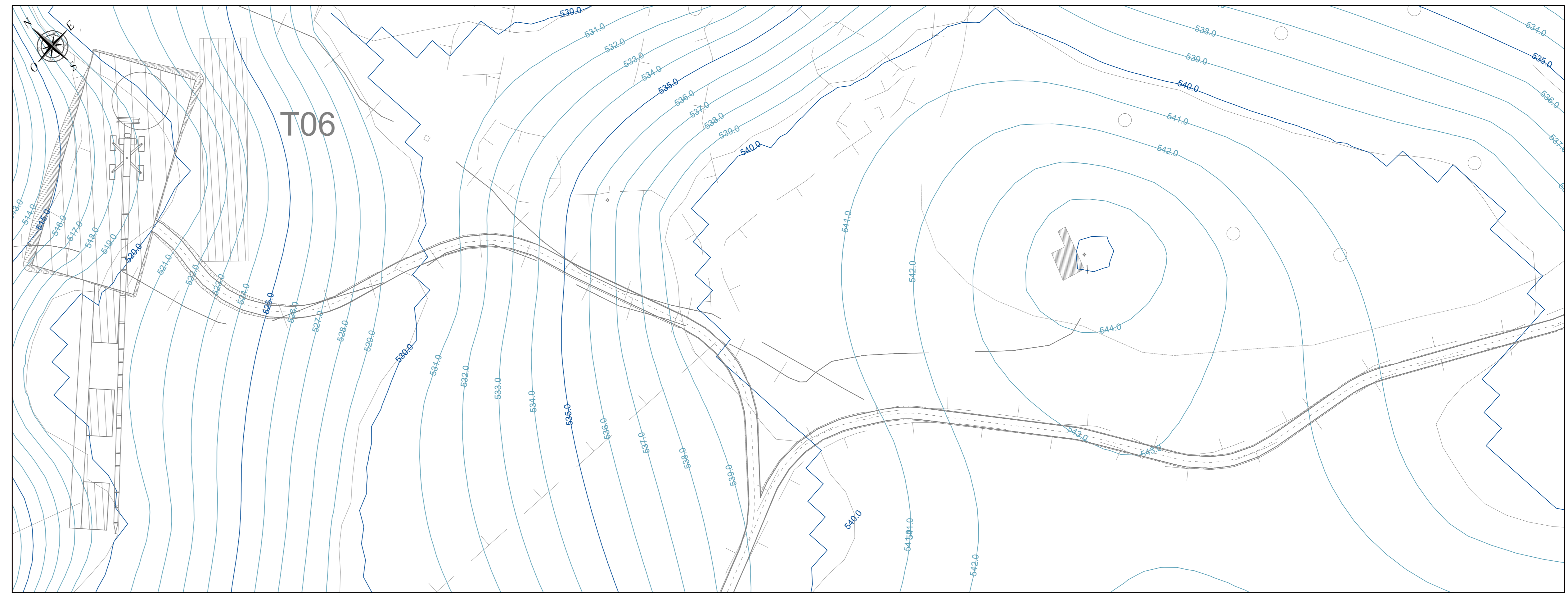


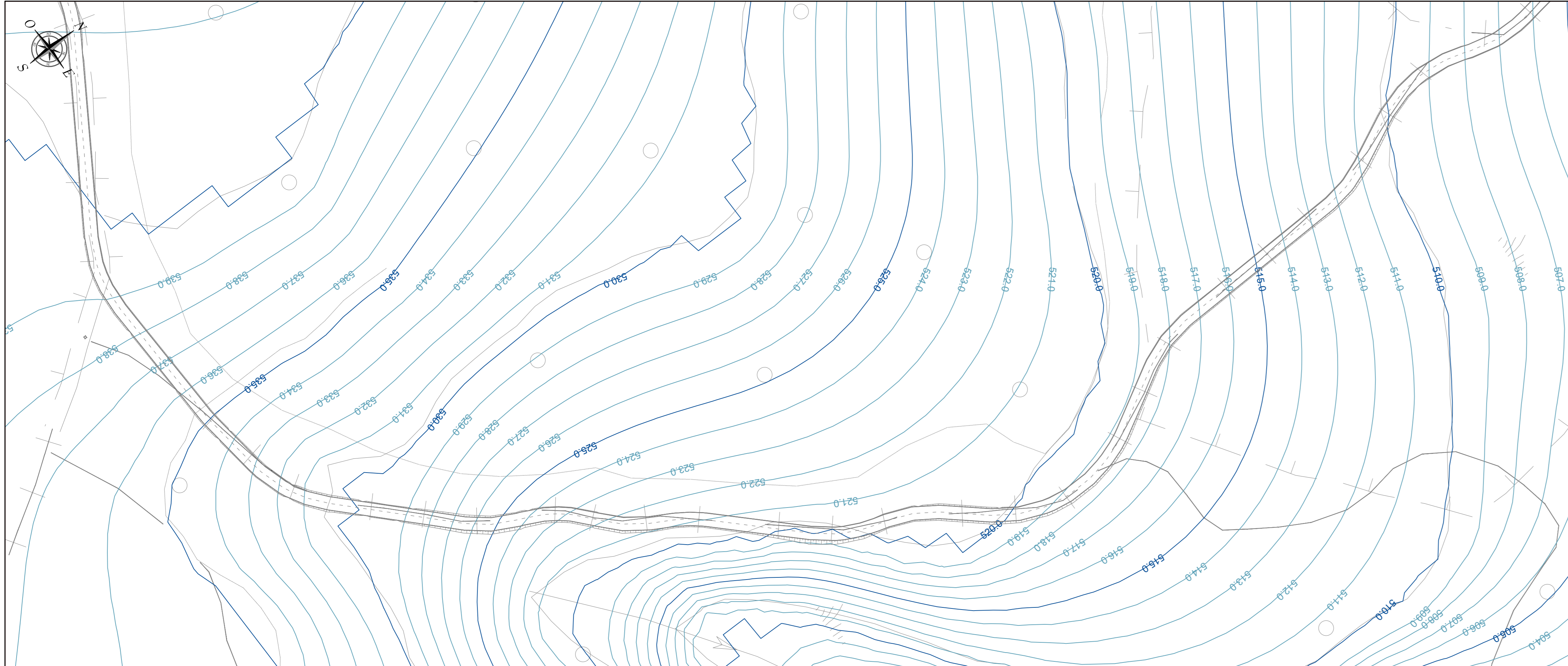
PLANIMETRIA QUADRO 10 - SCALA 1:1.000



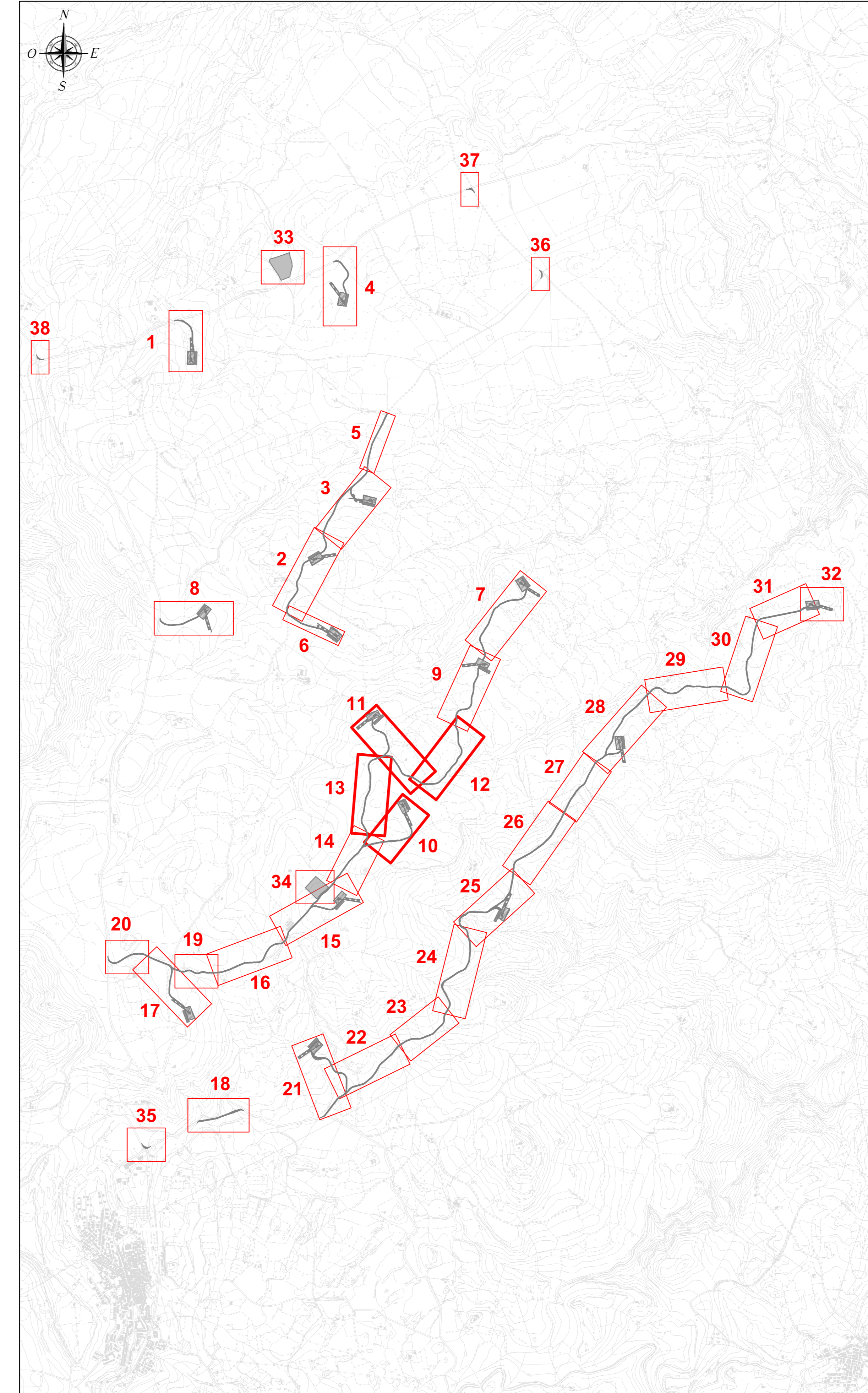
PLANIMETRIA QUADRO 11 - SCALA 1:1.000



PLANIMETRIA QUADRO 12 - SCALA 1:1.000

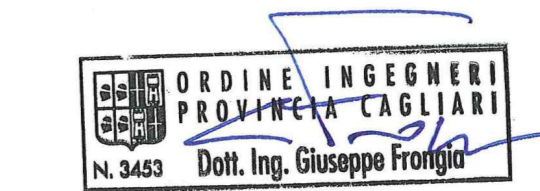
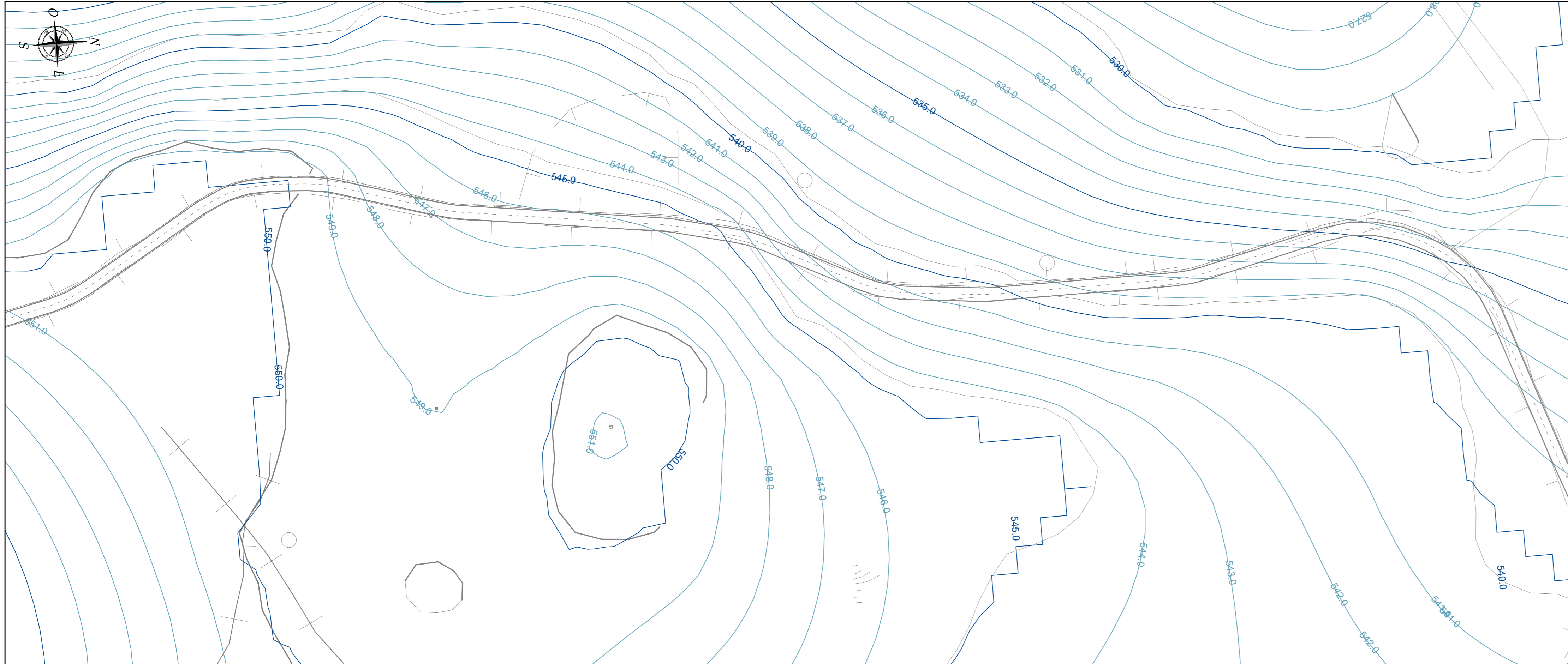


INQUADRAMENTO PLANIMETRICO GENERALE - SCALA 1:20.000



LEGENDA	
SIMBOLO	DESCRIZIONE
	Fondazioni aerogeneratori
	Piazzole di cantiere
	Viabilità di impianto
	Possibile area scarico pale
	Aree logistiche di cantiere da ripristinare ex ante a fine lavori
	Corridoio temporaneo di accesso alle piazzole di supporto gru secondaria
	Piazzole temporanee di supporto in fase di installazione degli aerogeneratori
	Gru principale
	Curve di livello equidistanza 5 m
	Curve di livello equidistanza 1 m

PLANIMETRIA QUADRO 13 - SCALA 1:1.000



Rev.	Data	Descrizione	MU	GF	QR
0	09/2023	EMISSIONE PER PROCEDURA DI VIA			
Progettazione e SIA: Ing. Giuseppe Rovetta, N. 201/Prato, Via Roma, 44 Ing. Francesco Deiana, N. 100/Prato, Via Roma, 44			Committente: Rapp. G. S. S. S. S. Via Michelangelo 29 05107 Roma - RM		
PROGETTO DI COSTRUZIONE ED ESERCIZIO DI UN IMPIANTO EOLICO DELLA POTENZA DI 99,2 MW DENOMINATO "ORRIA" DA REALIZZARSI NEI COMUNI DI NUVOLI SSSI E SEDIINI SSSI CON LE RELATIVE OPERE DI CONNESSIONE ELETTRICHE			Commessa n°: 2022/0352 Dis. n°: WIND002-TCS Revisione: Scala: 1:20.000 - 1.000 Sostituisce il: Sostituito dal:		
Nome documento: WIND002-TCS_Viabilità ed aree di cantiere - Piano quotato - Stato attuale					