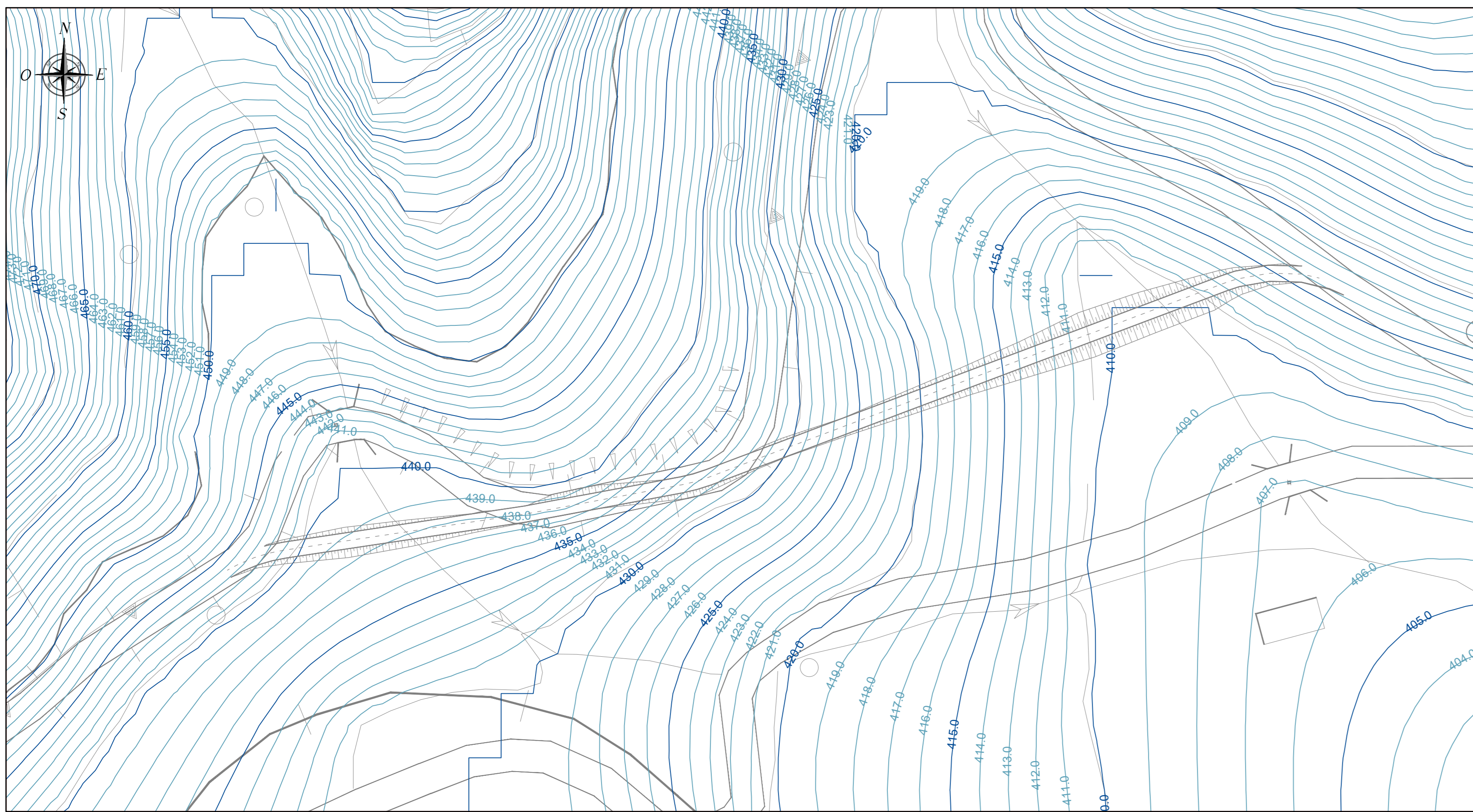
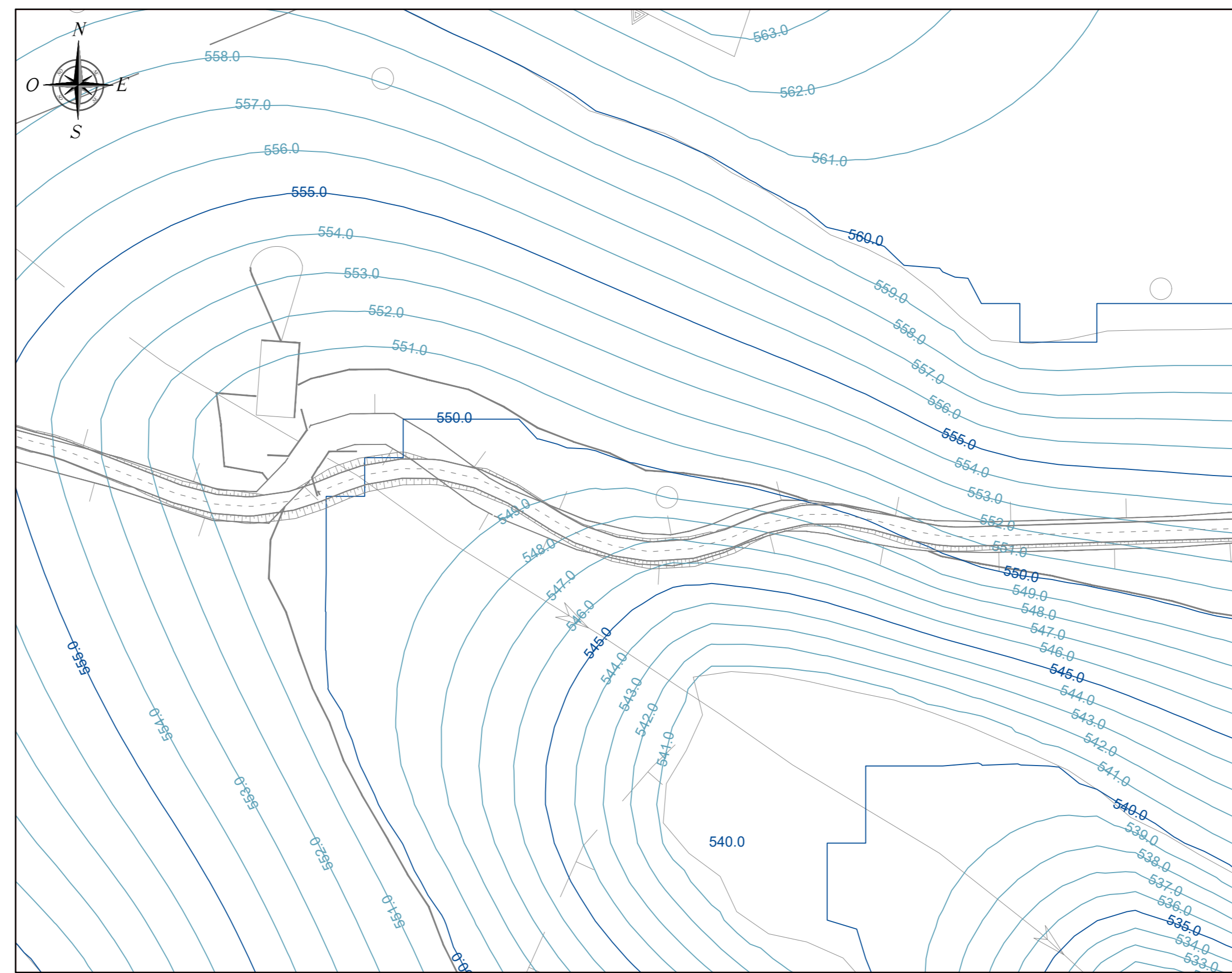


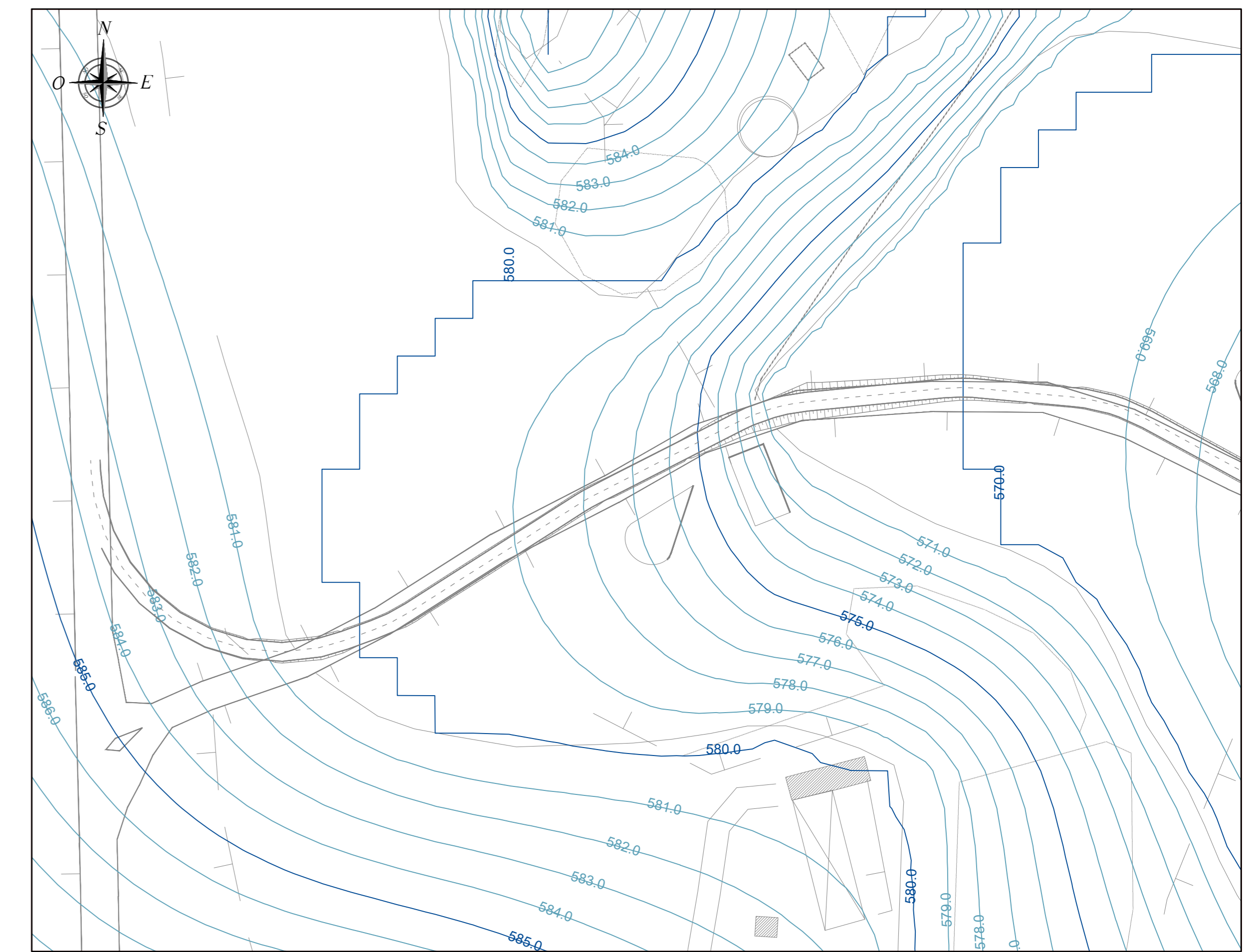
PLANIMETRIA QUADRO 18 - SCALA 1:1.000



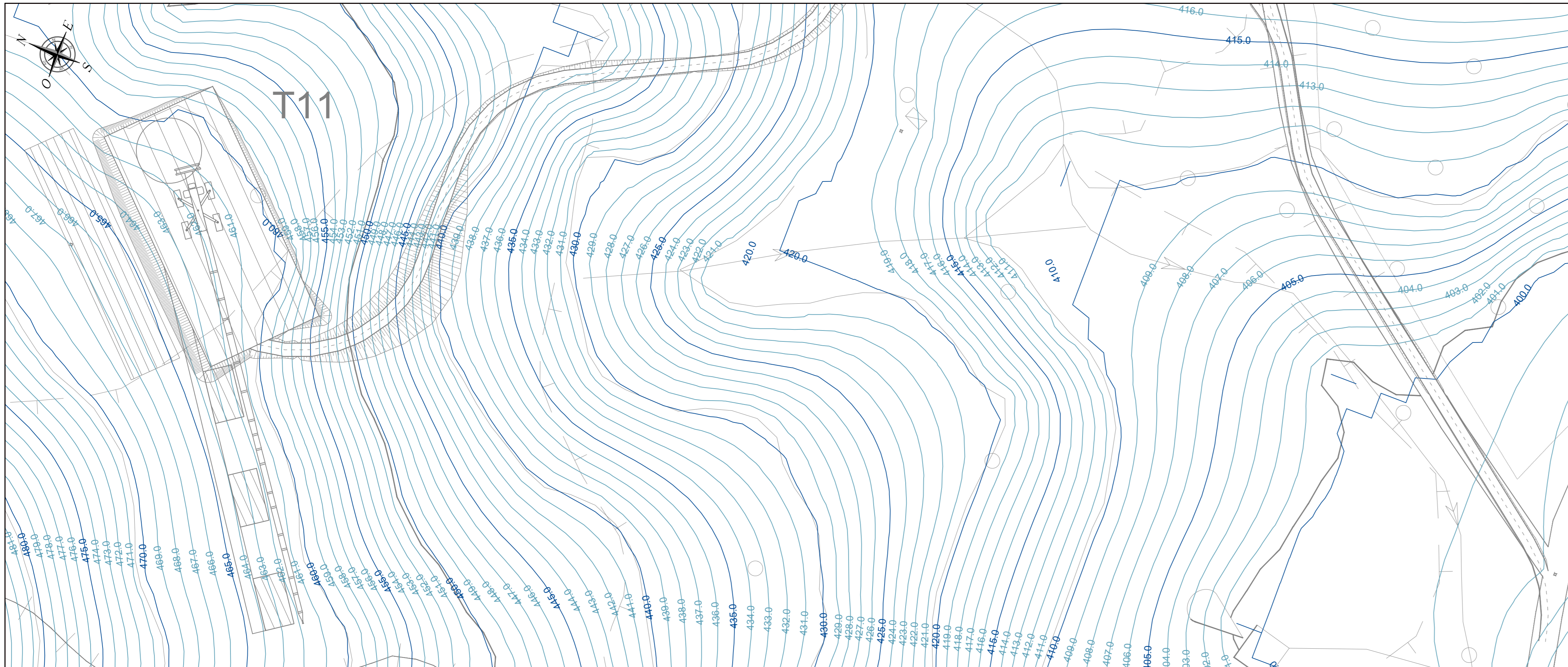
PLANIMETRIA QUADRO 19 - SCALA 1:1.000



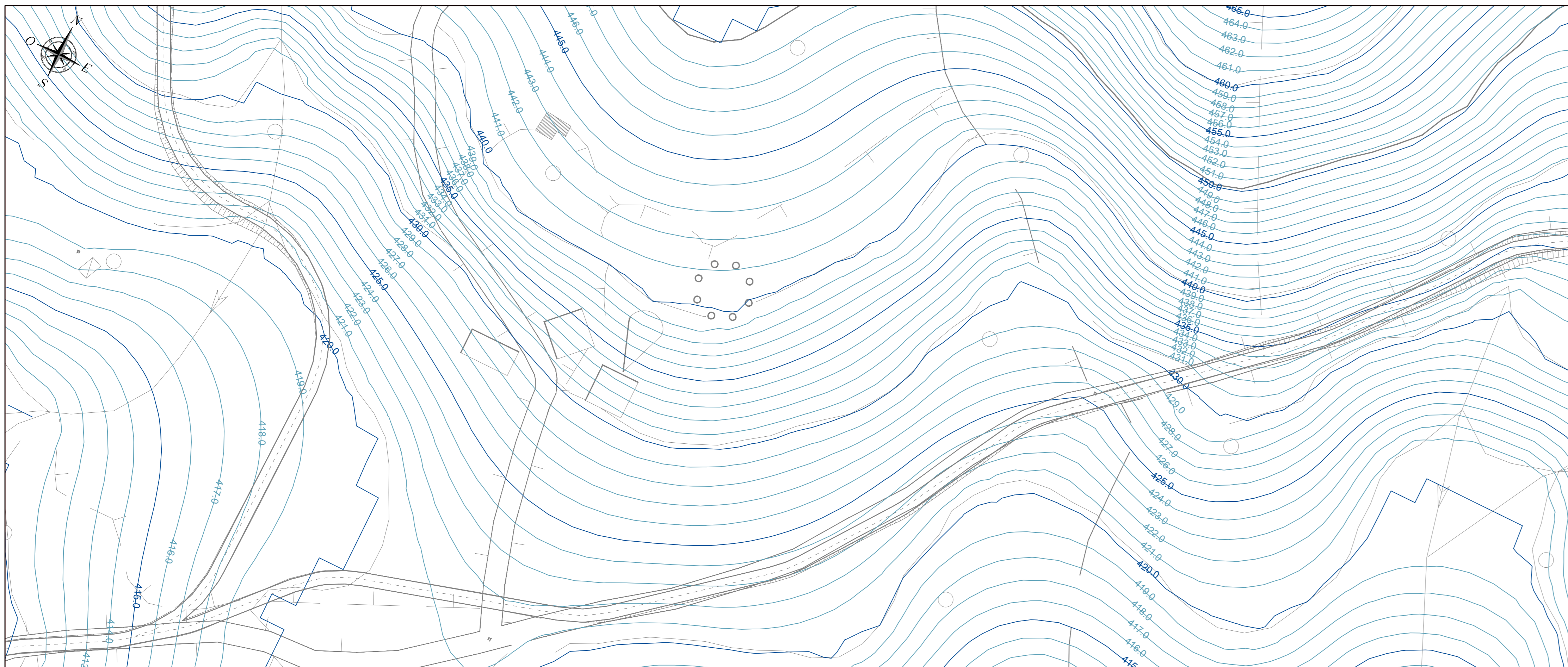
PLANIMETRIA QUADRO 20 - SCALA 1:1.000



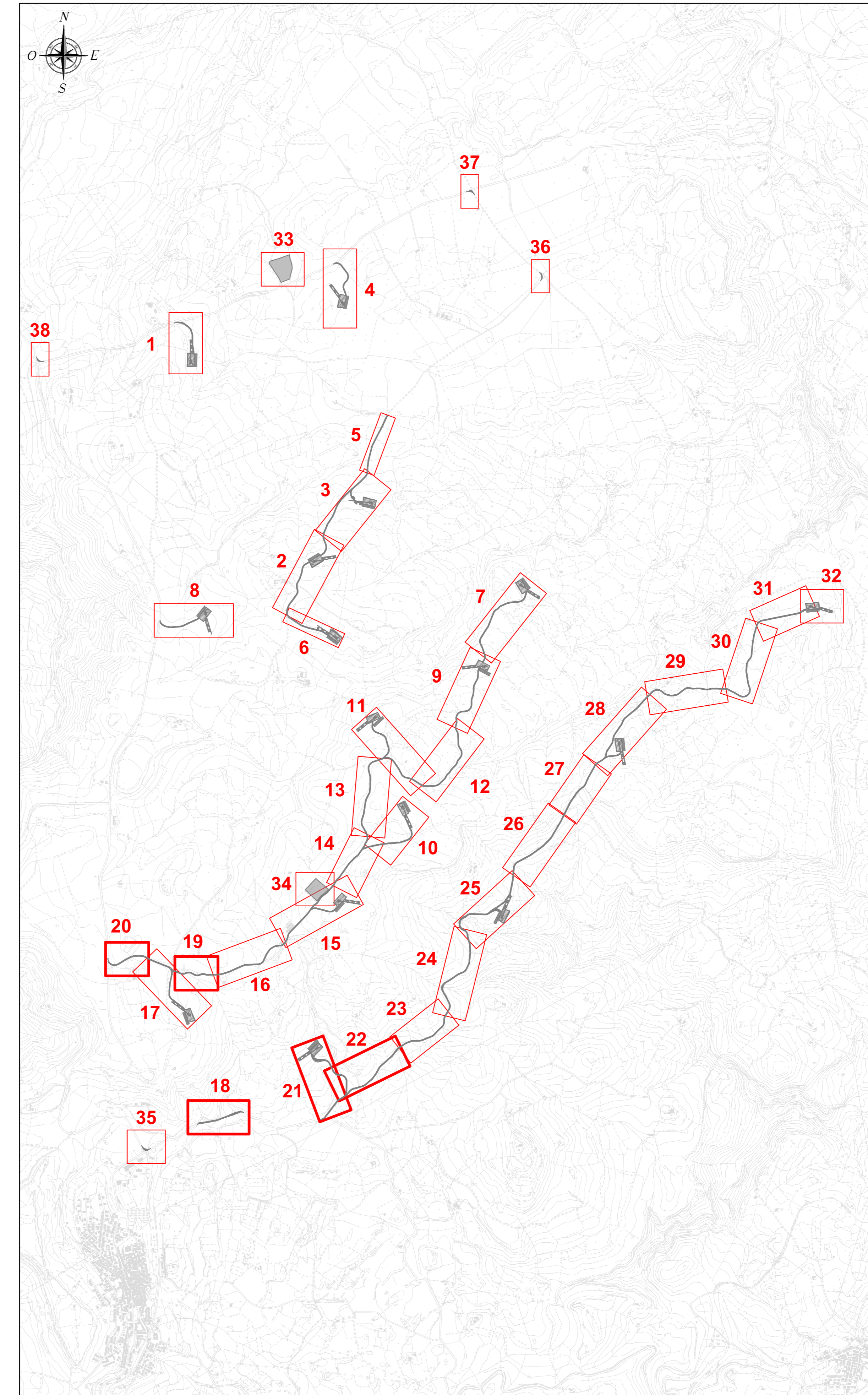
PLANIMETRIA QUADRO 21 - SCALA 1:1.000



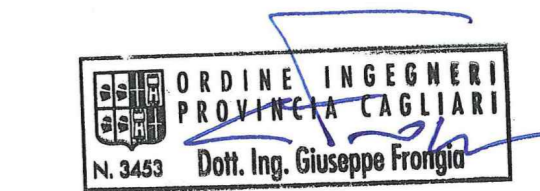
PLANIMETRIA QUADRO 22 - SCALA 1:1.000



INQUADRAMENTO PLANIMETRICO GENERALE - SCALA 1:20.000



LEGENDA	
SIMBOLO	DESCRIZIONE
	Fondazioni aerogeneratori
	Piazzole di cantiere
	Viabilità di impianto
	Possibile area scarico pale
	Aree logistiche di cantiere da ripristinare ex ante a fine lavori
	Corridoio temporaneo di accesso alle piazzole di supporto gru secondaria
	Piazzole temporanee di supporto in fase di installazione degli aerogeneratori
	Gru principale
	Curve di livello equidistanza 5 m
	Curve di livello equidistanza 1 m



Rev.	Data	Descrizione	MU	GF	QR
0	09/2023	EMISSIONE PER PROCEDURA DI VIA			
Progettazione e SIA: G&T Engineering Incaricato: Giuseppe Rossetta, Ing. 20170 Pula, Via Roma, 14 07020 Loredana Mare, 07020 Loredana Mare			Committente: Reparto Circa S.p.A. Via Michelangelo 29 09107 Roma - RM		
PROGETTO DI COSTRUZIONE ED ESERCIZIO DI UN IMPIANTO EOLICO DELLA POTENZA DI 99,2 MW DENOMINATO "ORRJA" DA REALIZZARSI NEI COMUNI DI NULVI (SS) E SEDINI (SS) CON LE RELATIVE OPERE DI CONNESSIONE ELETTRICHE			Commessa n°: 2022/0352 Dis. n°: WIND002-TCSe		
VIABILITÀ ED AREE DI CANTIERE PIANO QUOTATO - STATO ATTUALE			Revisione: 1:20.000 - 1.000 Sostituisce il:		
Nome documento: WIND002-TCSe_Viabilità ed aree di cantiere - Piano quotato - Stato attuale					