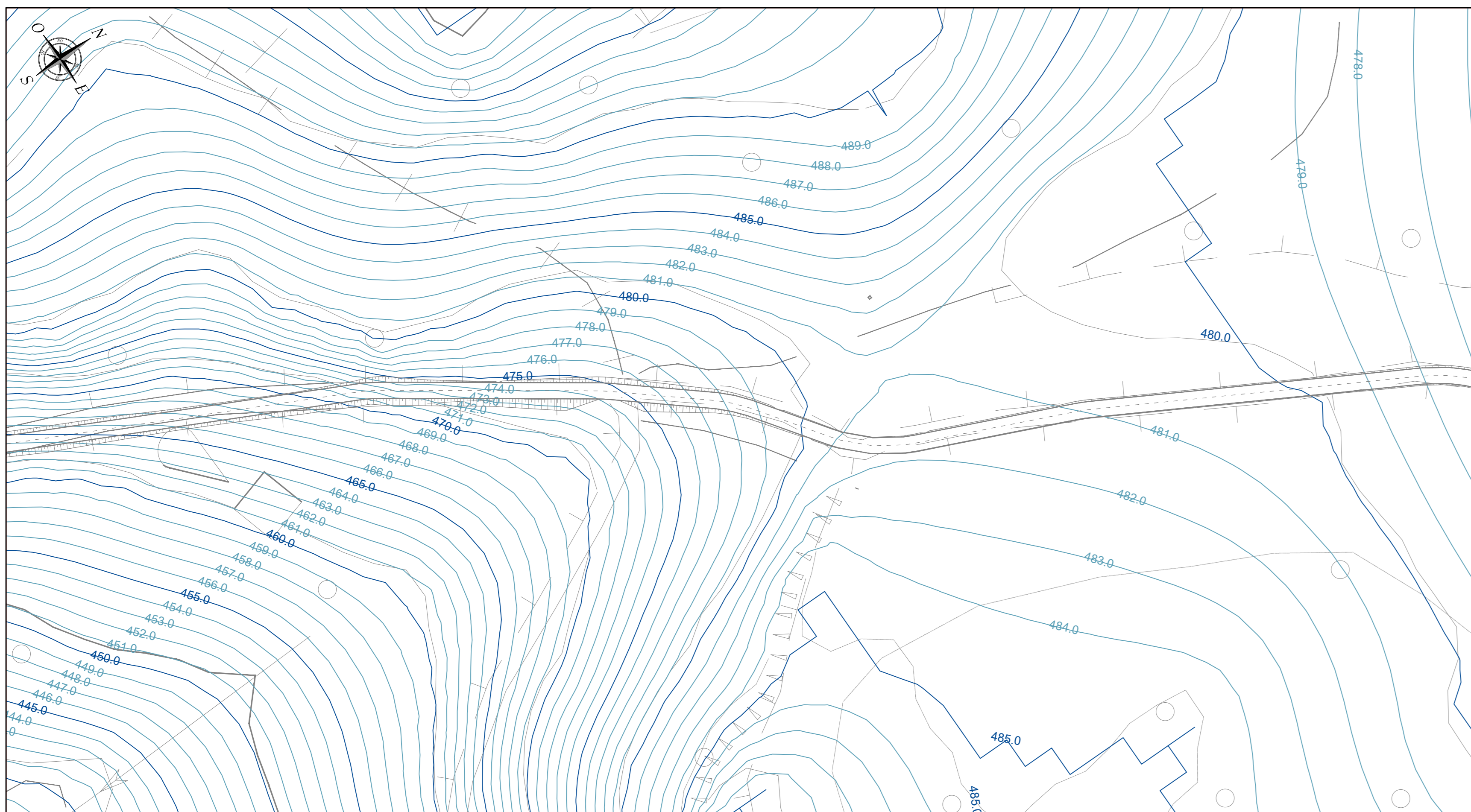
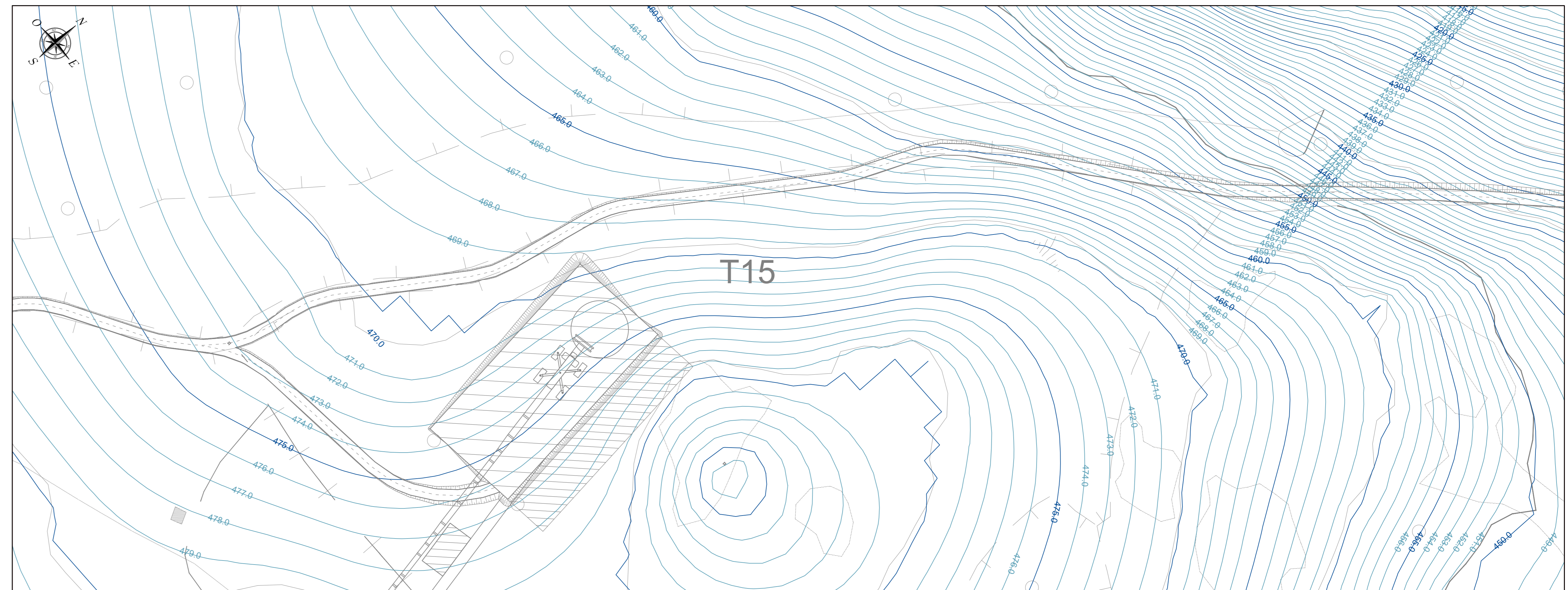


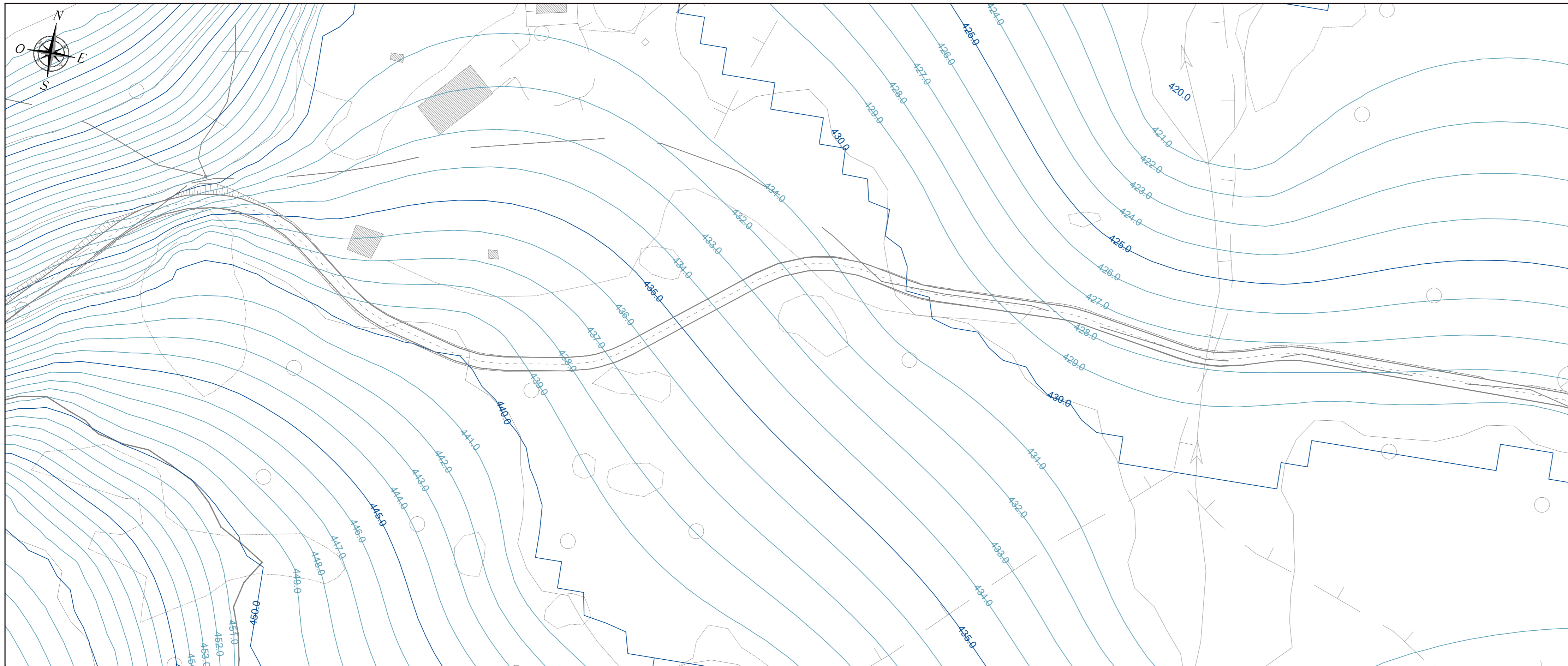
PLANIMETRIA QUADRO 27 - SCALA 1:1.000



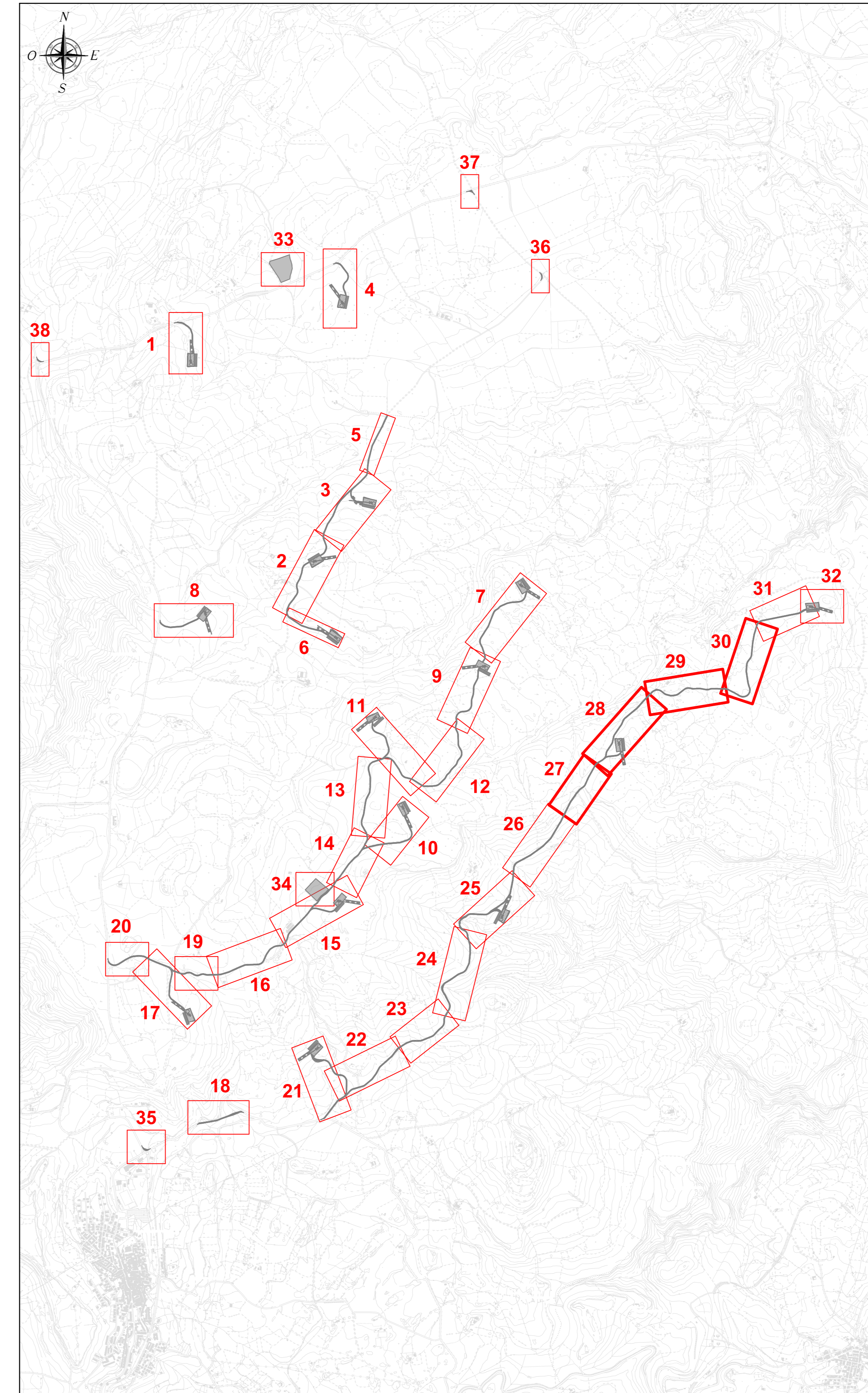
PLANIMETRIA QUADRO 28 - SCALA 1:1.000



PLANIMETRIA QUADRO 29 - SCALA 1:1.000

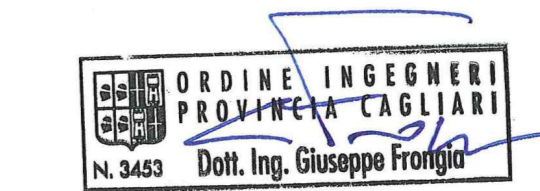
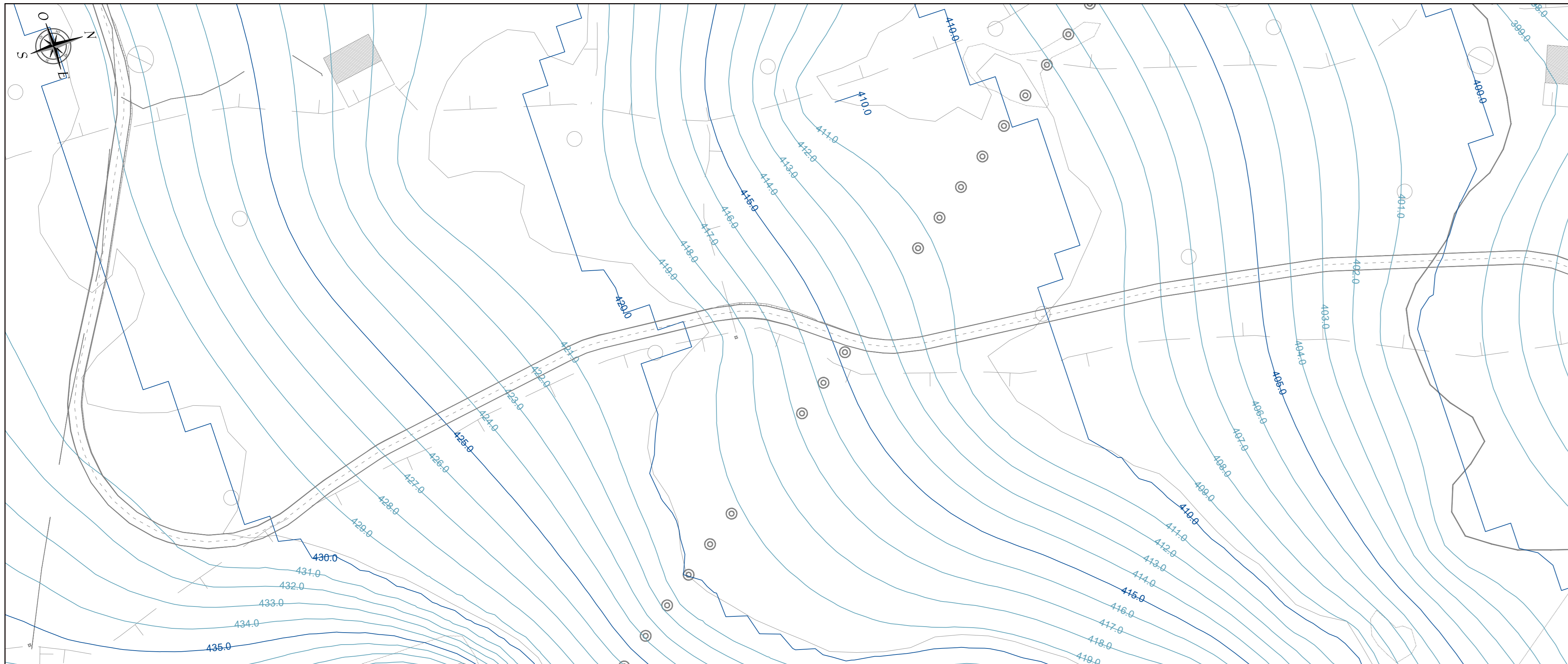


INQUADRAMENTO PLANIMETRICO GENERALE - SCALA 1:20.000



LEGENDA	
SIMBOLO	DESCRIZIONE
	Fondazioni aerogeneratori
	Piazzole di cantiere
	Viabilità di impianto
	Possibile area scarico pale
	Aree logistiche di cantiere da ripristinare ex ante a fine lavori
	Corridoio temporaneo di accesso alle piazzole di supporto gru secondaria
	Piazzole temporanee di supporto in fase di installazione degli aerogeneratori
	Gru principale
	Curve di livello equidistanza 5 m
	Curve di livello equidistanza 1 m

PLANIMETRIA QUADRO 30 - SCALA 1:1.000



Rev.	Data	Descrizione	MU	GF	QR
0	09/2023	EMISSIONE PER PROCEDURA DI VIA			
Progettazione e SIA: 			Incaricato: Giuseppe Rovattola, IR 20170 Pisa, Via Biondi, 14 Turroni Oreste Tomaso Novati, 40122 Bologna, BO		
Progetto di costruzione ed esercizio di un impianto eolico della potenza di 99,2 MW denominato "ORRA" da realizzarsi nei comuni di Nulvi (SS) e Sedini (SS) con le relative opere di connessione elettriche			Committente: Rapid Ona S.p.A. Via Michelangelo 29 09107 Roma - RM		
VIABILITÀ ED AREE DI CANTIERE PIANO QUOTATO - STATO ATTUALE			Commedia n°: 2022/0352 Dis. n°: WIND002-TCSg Revisione: Scala: 1:20.000 - 1.000 Sostituisce il: Sostituito dal:		
Nome documento: WIND002-TCSg_Viabilità ed aree di cantiere - Piano quotato - Stato attuale					