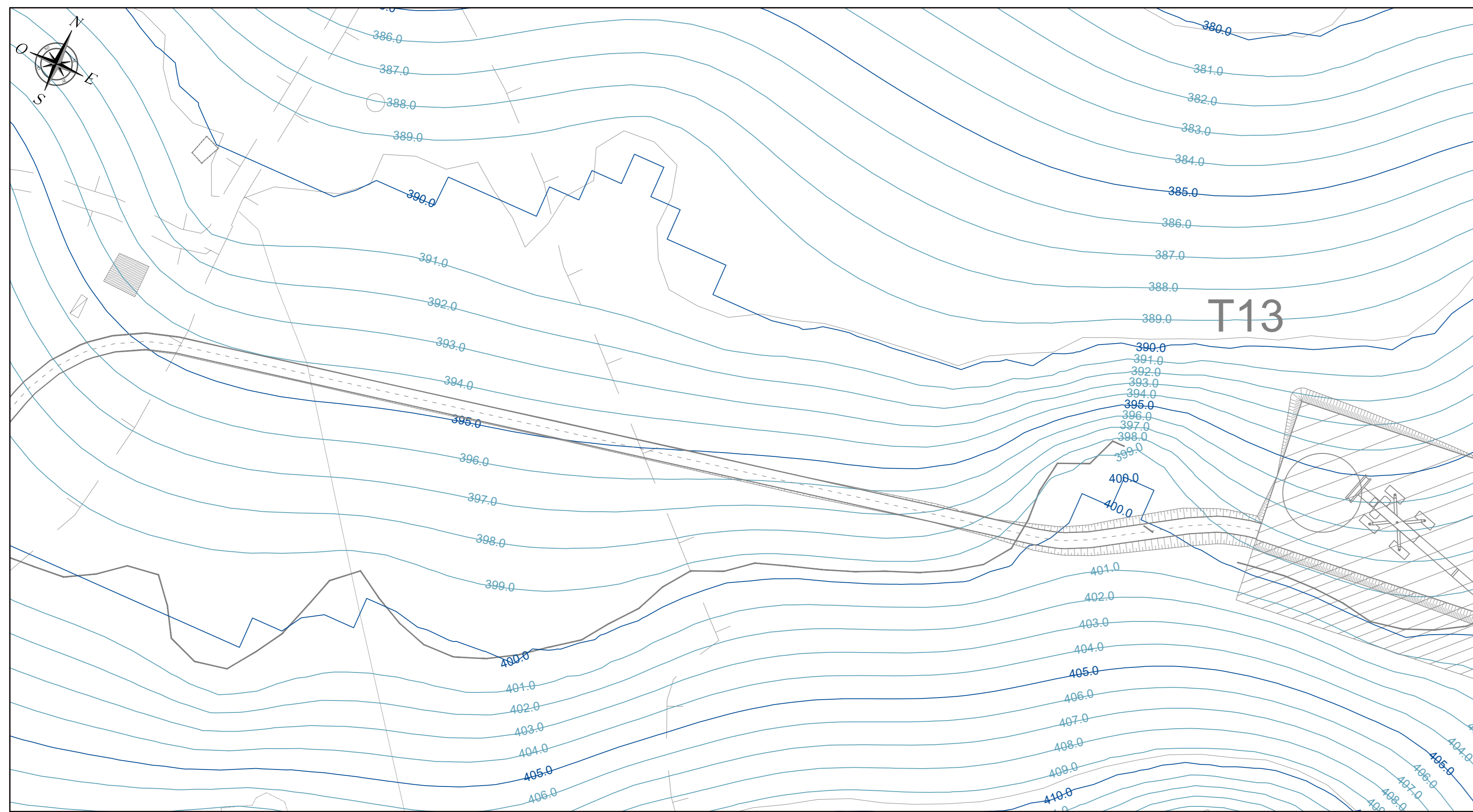
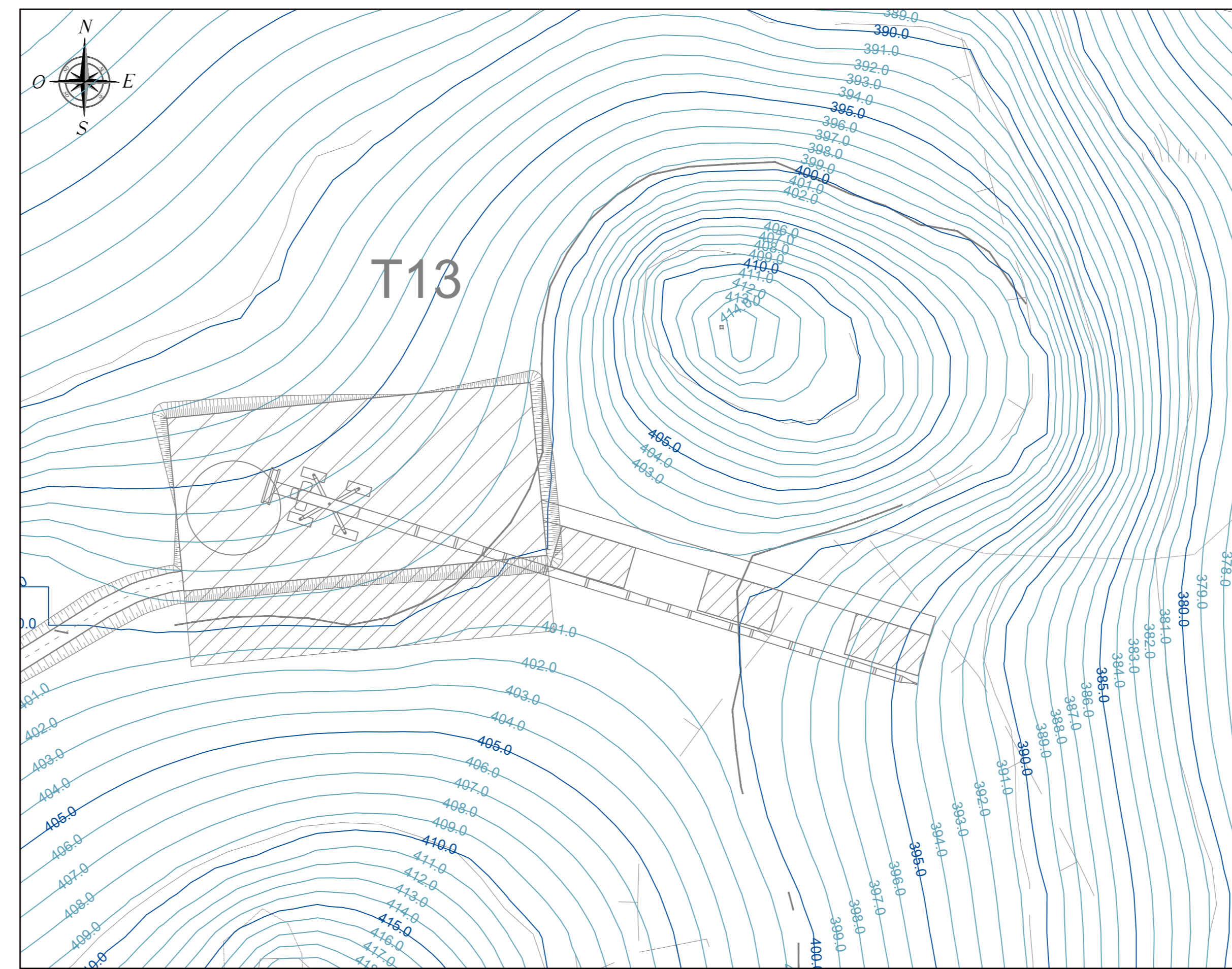


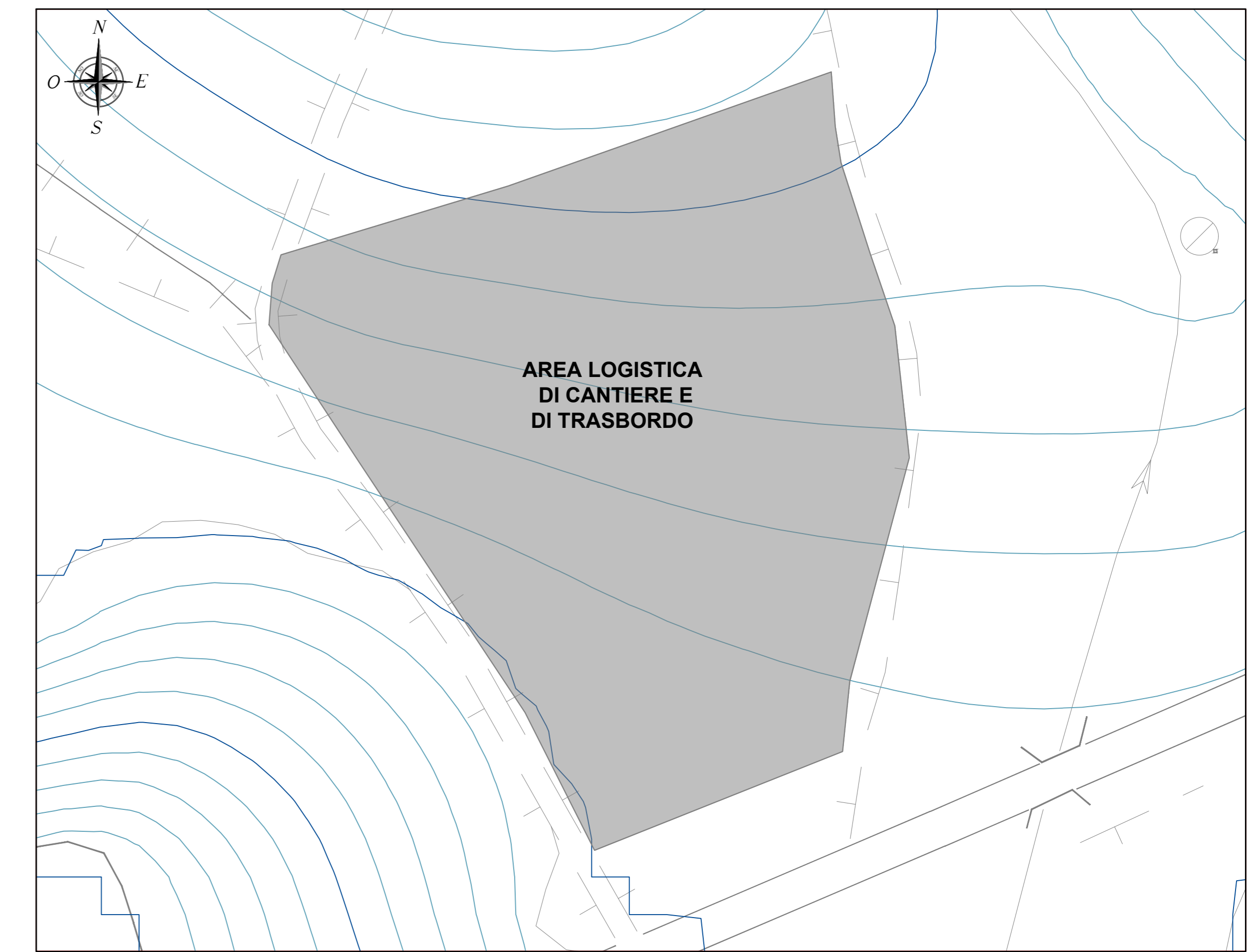
PLANIMETRIA QUADRO 31 - SCALA 1:1.000



PLANIMETRIA QUADRO 32 - SCALA 1:1.000



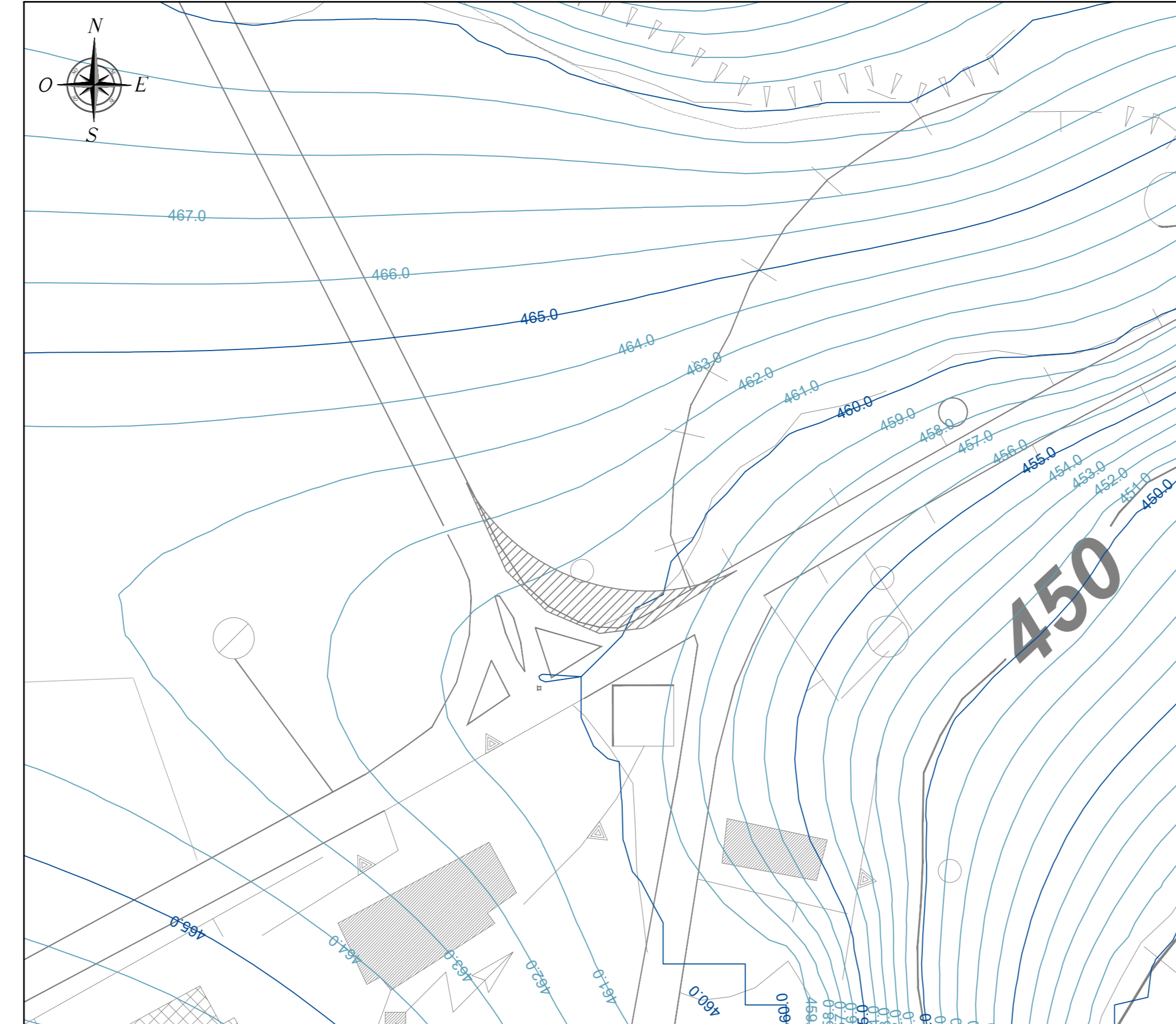
PLANIMETRIA QUADRO 33 - SCALA 1:1.000



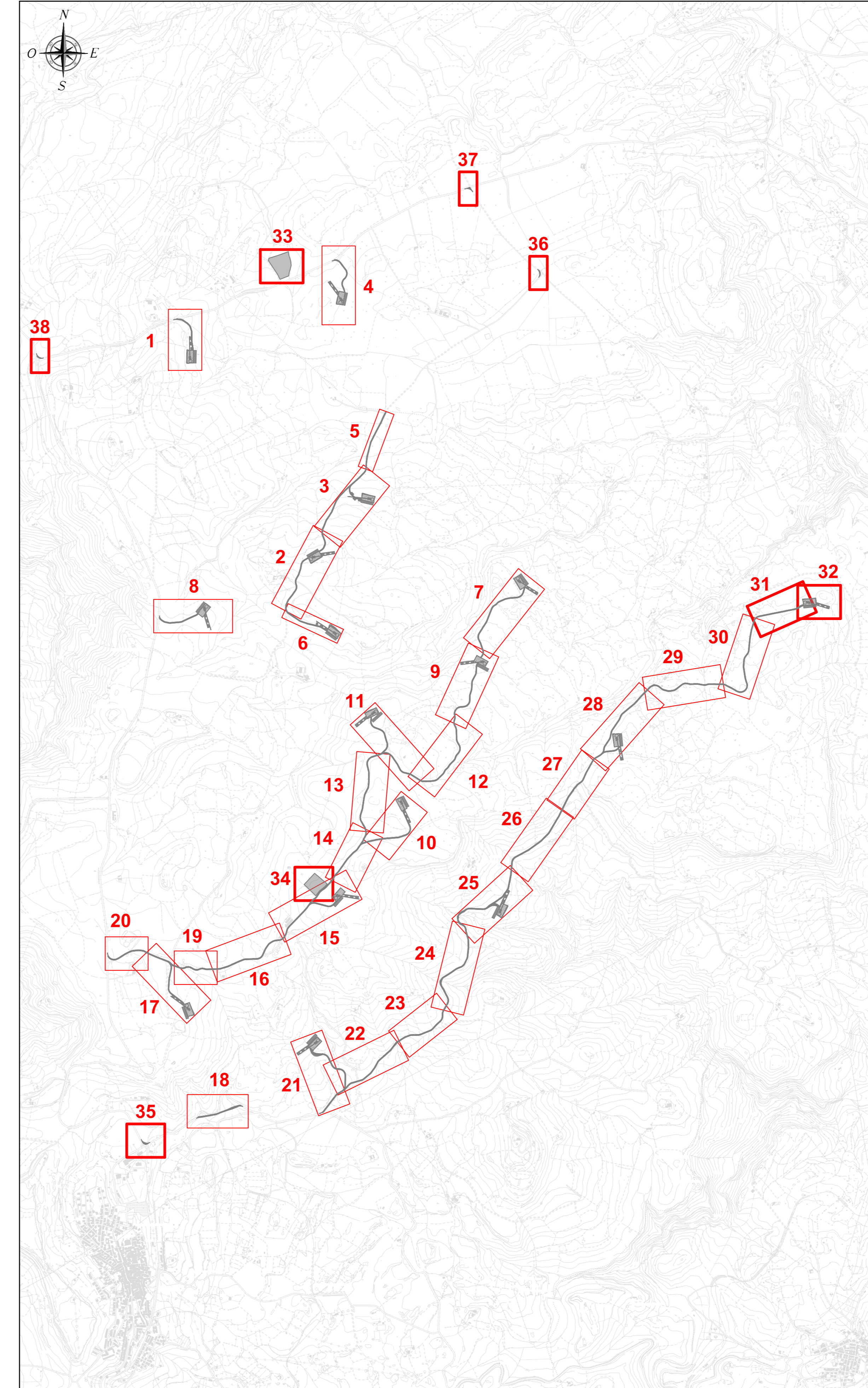
PLANIMETRIA QUADRO 34 - SCALA 1:1.000



PLANIMETRIA QUADRO 35 - SCALA 1:1.000

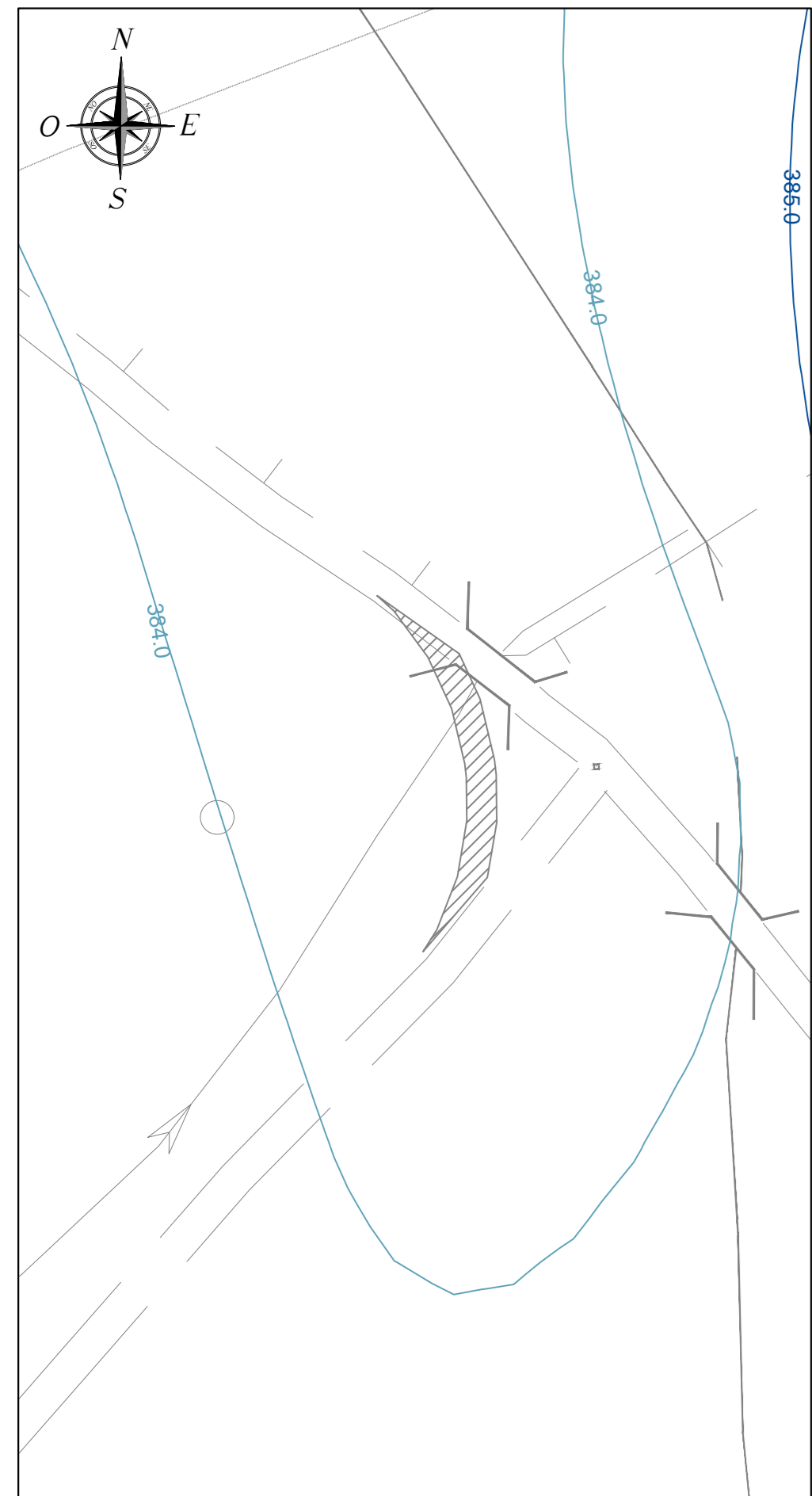


INQUADRAMENTO PLANIMETRICO GENERALE - SCALA 1:20.000

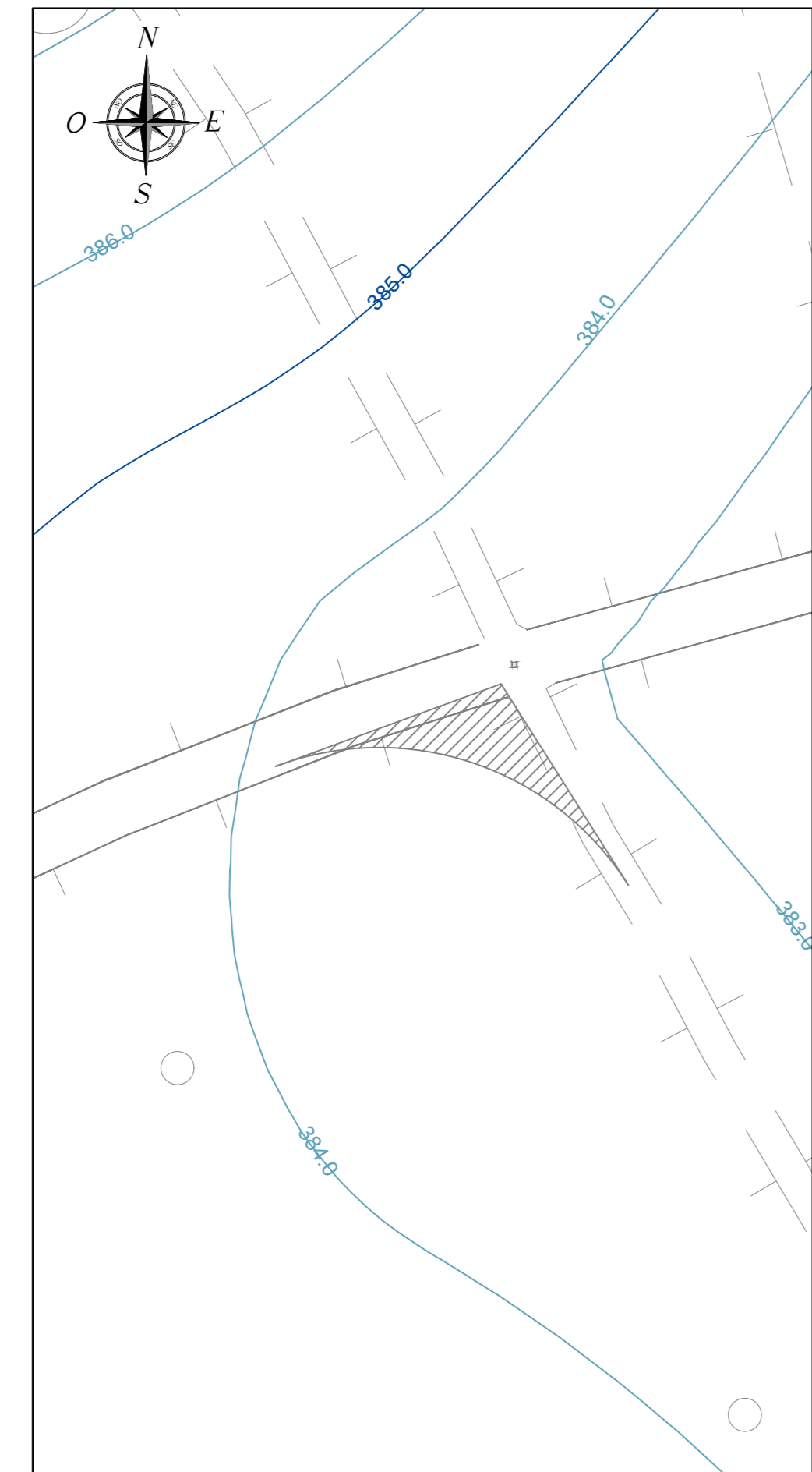


LEGENDA	
SIMBOLO	DESCRIZIONE
	Fondazioni aerogeneratori
	Piazzole di cantiere
	Viabilità di impianto
	Possibile area scarico pale
	Aree logistiche di cantiere da ripristinare ex ante a fine lavori
	Corridoio temporaneo di accesso alle piazzole di supporto gru secondaria
	Piazzole temporanee di supporto in fase di installazione degli aerogeneratori
	Gru principale
	Curve di livello equidistanza 5 m
	Curve di livello equidistanza 1 m

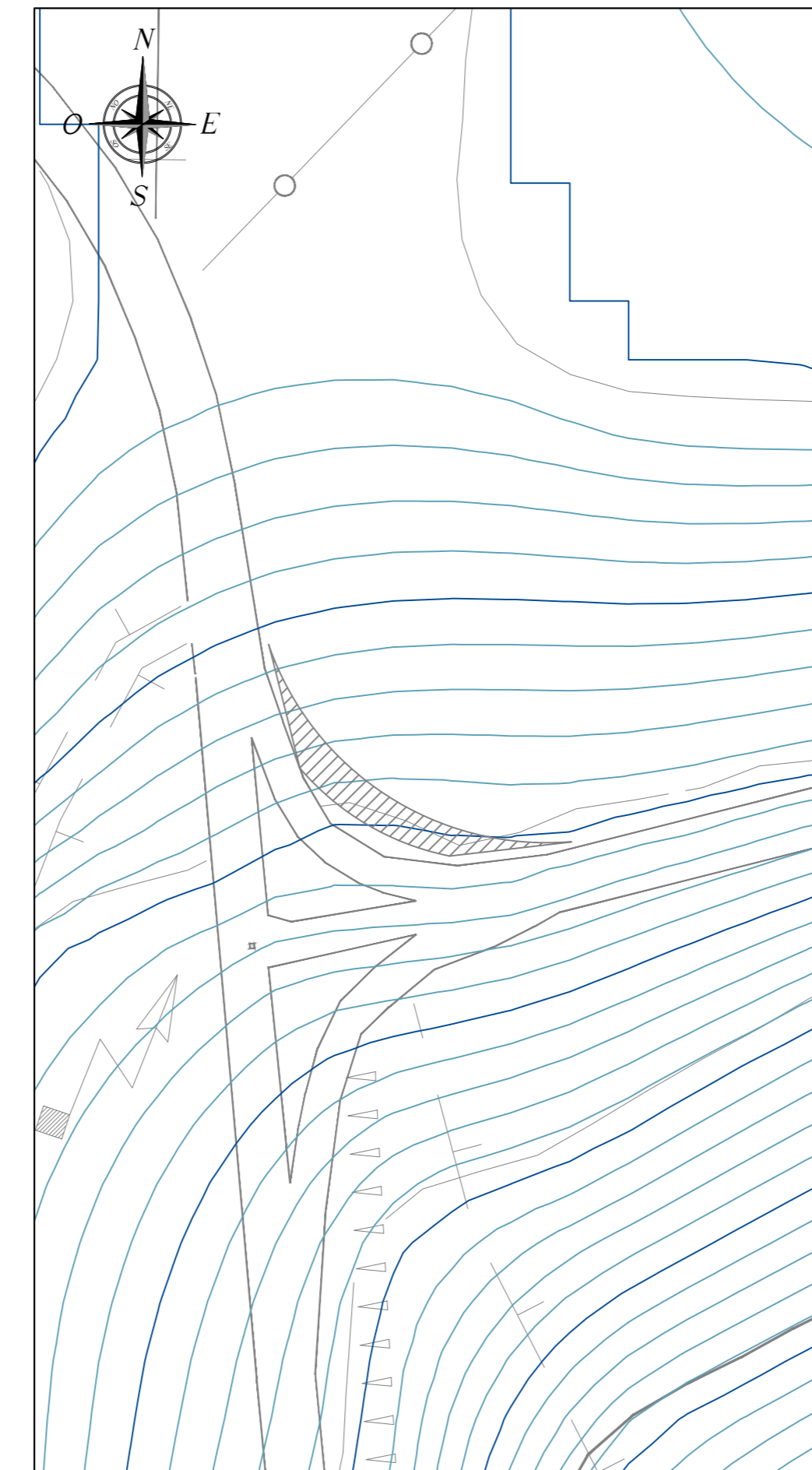
PLANIMETRIA QUADRO 36 - SCALA 1:1.000



PLANIMETRIA QUADRO 37 - SCALA 1:1.000



PLANIMETRIA QUADRO 38 - SCALA 1:1.000



PLANIMETRIA QUADRO 39 - SCALA 1:1.000



Rev.	Data	Descrizione	MU	GF	QR
0	09/2023	EMISSIONE PER PROCEDURA DI VIA			
Progettazione e SIA: 			Incaricato: Giuseppe Rossetti, Ing. 20170 Frosinone, Italia 14 Torrioni Ovest Torone Nuovo, 01102 Litorale Ostia		Committente: Rapid Ona S.r.l. Via Michelangelo 29 00187 Roma - RM
PROGETTO DI COSTRUZIONE ED ESERCIZIO DI UN IMPIANTO EOLICO DELLA POTENZA DI 99,2 MW DENOMINATO "ORRJA" DA REALIZZARSI NEI COMUNI DI NUVOLI (SS) E SEDINI (SS) CON LE RELATIVE OPERE DI CONNESSIONE ELETTRICHE			Commedia n°: 2022/0352 Dis. n°: WIND002-TCSH		
VIABILITÀ ED AREE DI CANTIERE PIANO QUOTATO - STATO ATTUALE			Revisione: Scala: 1:20.000 - 1.000 Sostituisce il: Sostituito dal:		
Nome documento: WIND002-TCSH_Viabilità ed aree di cantiere - Piano quotato - Stato attuale					