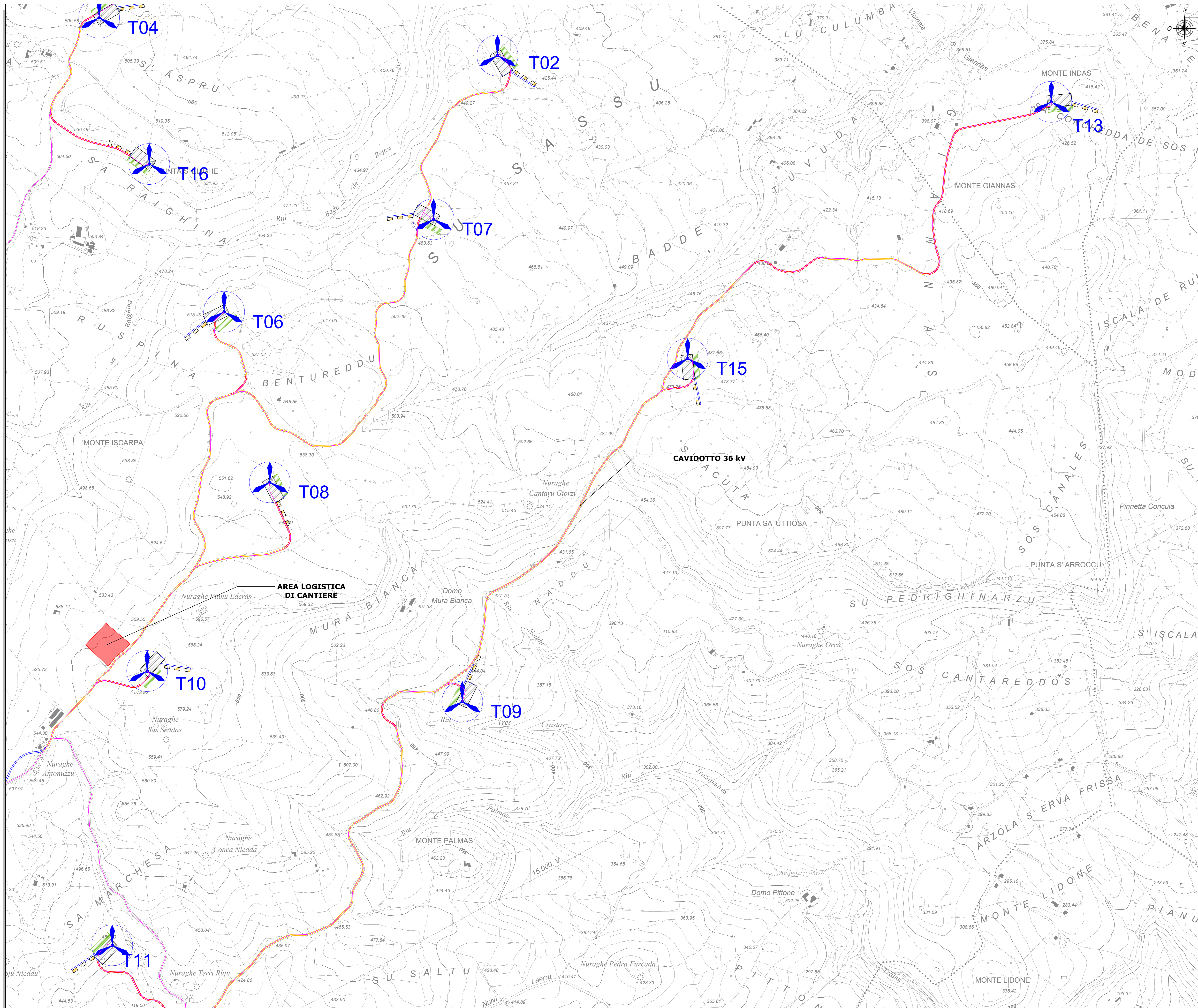
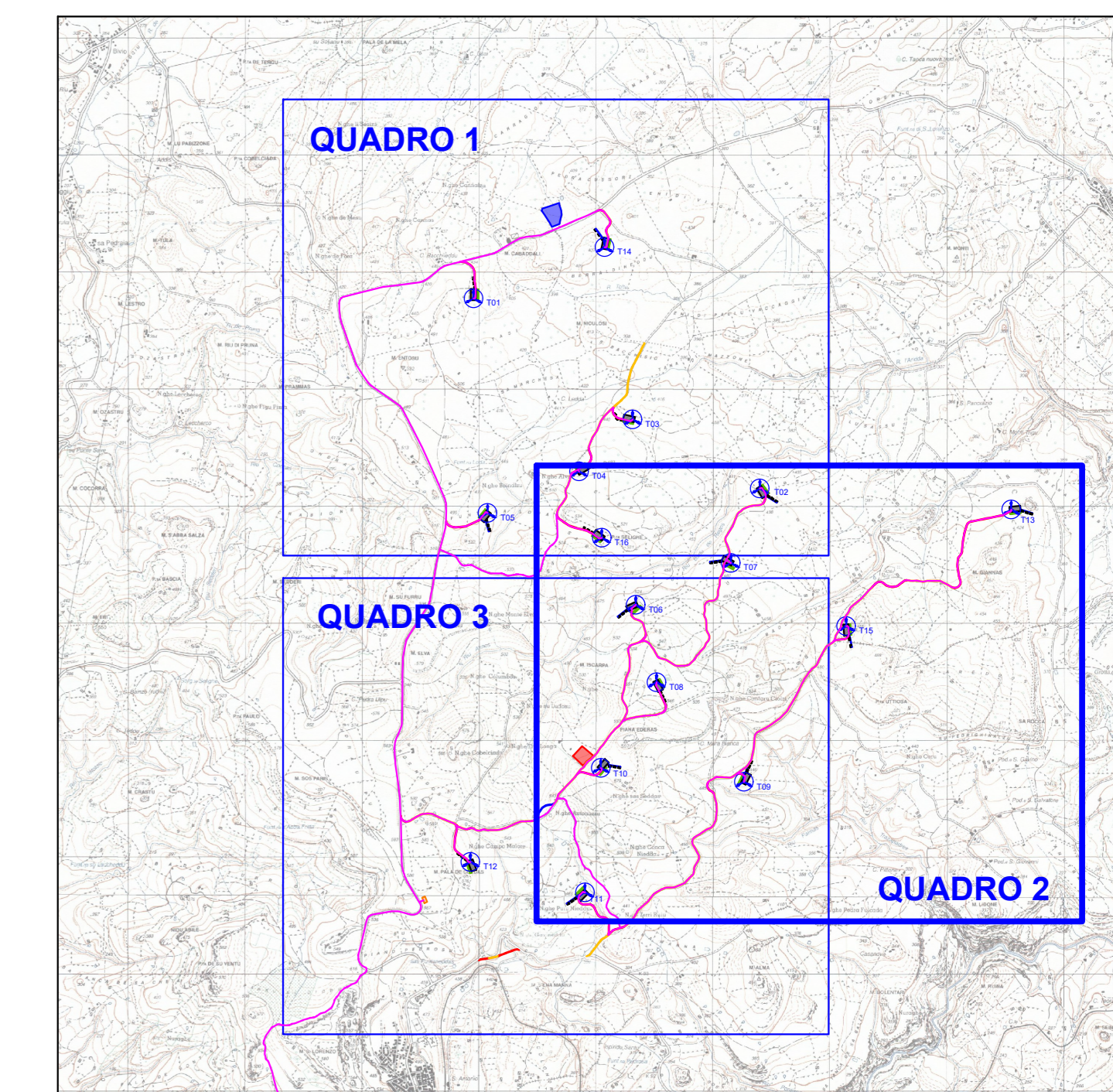


VIABILITÀ, PIAZZOLE E AREE DI CANTIERE - PLANIMETRIA GENERALE - QUADRO 2 - SCALA 1:5.000



LEGENDA	
SIMBOLO	DESCRIZIONE
	Aerogeneratori in progetto
	Piazzole di cantiere
	Corridoio temporaneo di accesso alle piazzole di supporto gru secondaria
	Viabilità esistente da adeguare
	Viabilità di nuova realizzazione
	Viabilità temporanea di nuova realizzazione
	Cavidotto 36 kV
	Allargamenti temporanei
	Possibile area scarico pale
	Piazzole di supporto gru principale
	Area logistica di cantiere

INQUADRAMENTO GENERALE Scala 1:50.000



0	06/2023	EMMISSIONE PER PROCEDURA DI VIA	MU	GF	GR
Rev.	Data	Descrizione	Dis.	Contr.	Appr.
Progettazione e SIA:		Incaricato:	Committente:		
 IAT (Istituto di Assistenza Tecnica) Via S. Maria Maddalena 29 09100 Cagliari (CA)		Dott. Ing. Giuseppe Frongia	Comune di Nuovi Issi e Sedini (SS) Via Michelangelo 29 09100 Cagliari (CA)		
PROGETTO DI COSTRUZIONE ED ESERCIZIO DI UN IMPIANTO EOLICO DELLA POTENZA DI 99,2 MW DENOMINATO "ORRÀ" DA REALIZZARE NEI COMUNI DI NUUVI ISSI E SEDINI (SS) CON LE RELATIVE OPERE DI CONNESSIONE ELETTRICHE					Comessa n°: 2022/0352 Dis. n°: WIN002-TC7b
VIABILITÀ, PIAZZOLE ED AREE DI CANTIERE - PLANIMETRIA GENERALE					Revisione: Scala: 1:5.000 Sostituisce il:
Nome documento: WIN002-TC7b_Viabilità, piazzole ed aree di cantiere - Planimetria generale					Sostituisce dat.