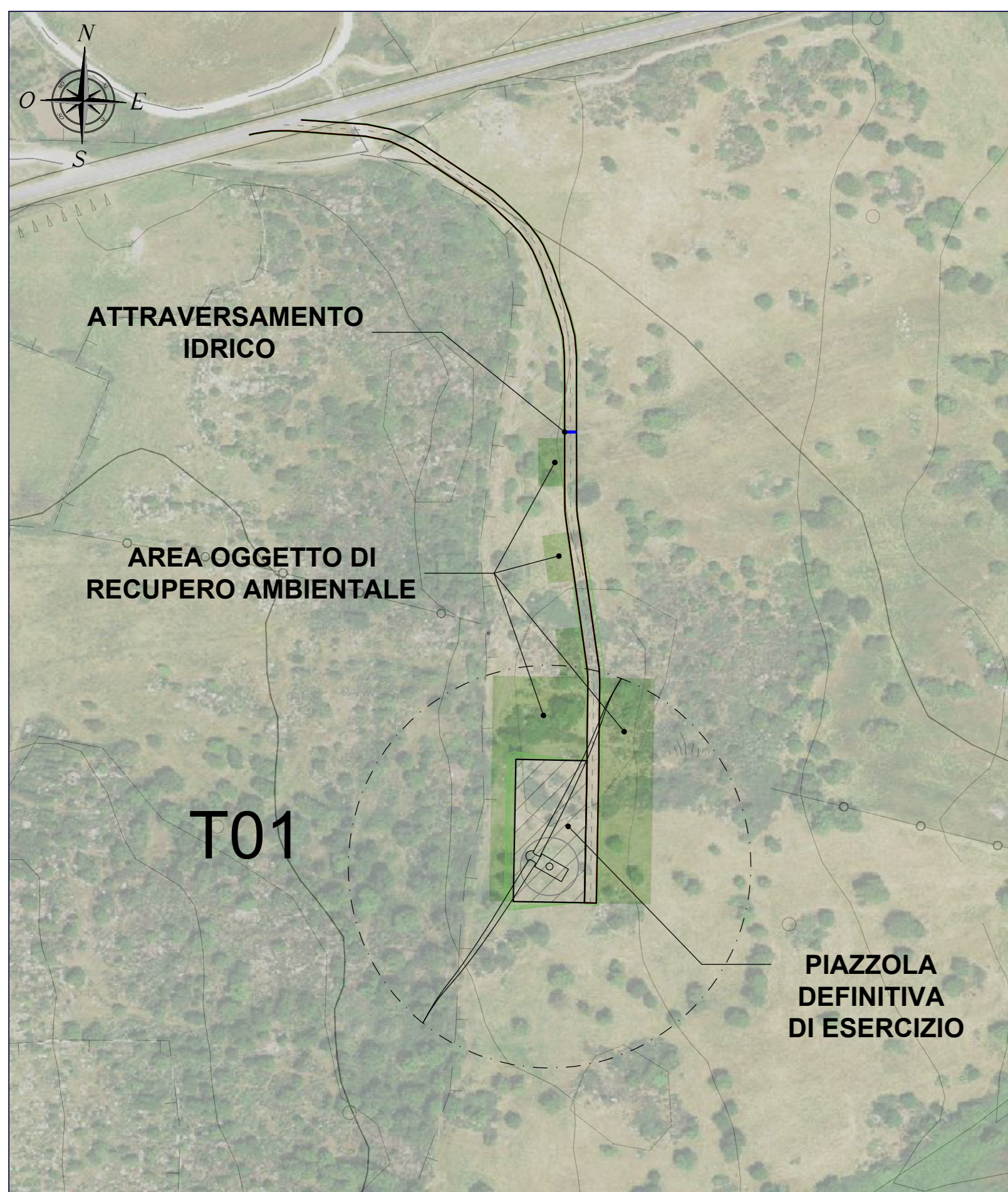
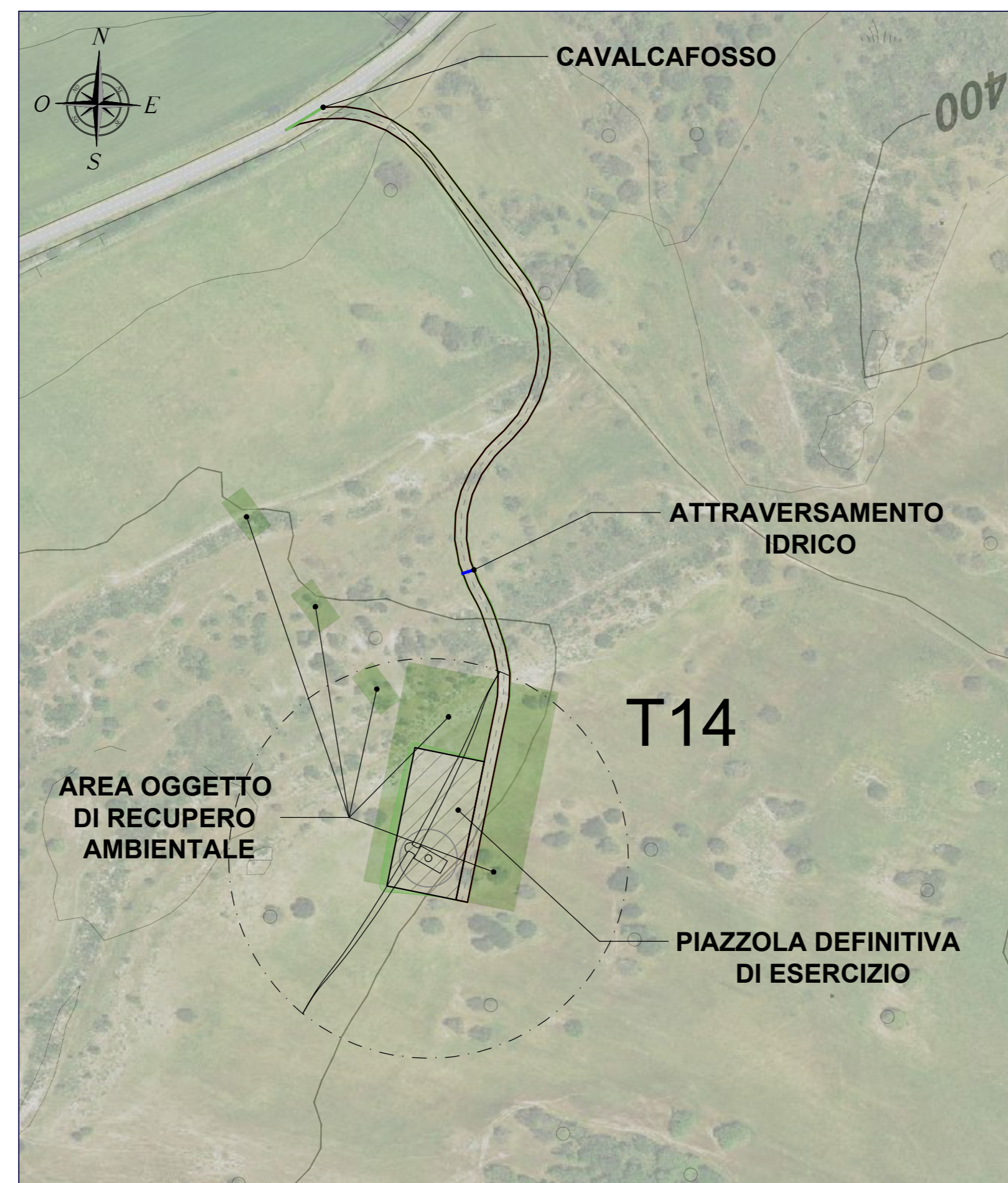


PLANIMETRIA QUADRO 1 - SCALA 1:2.000



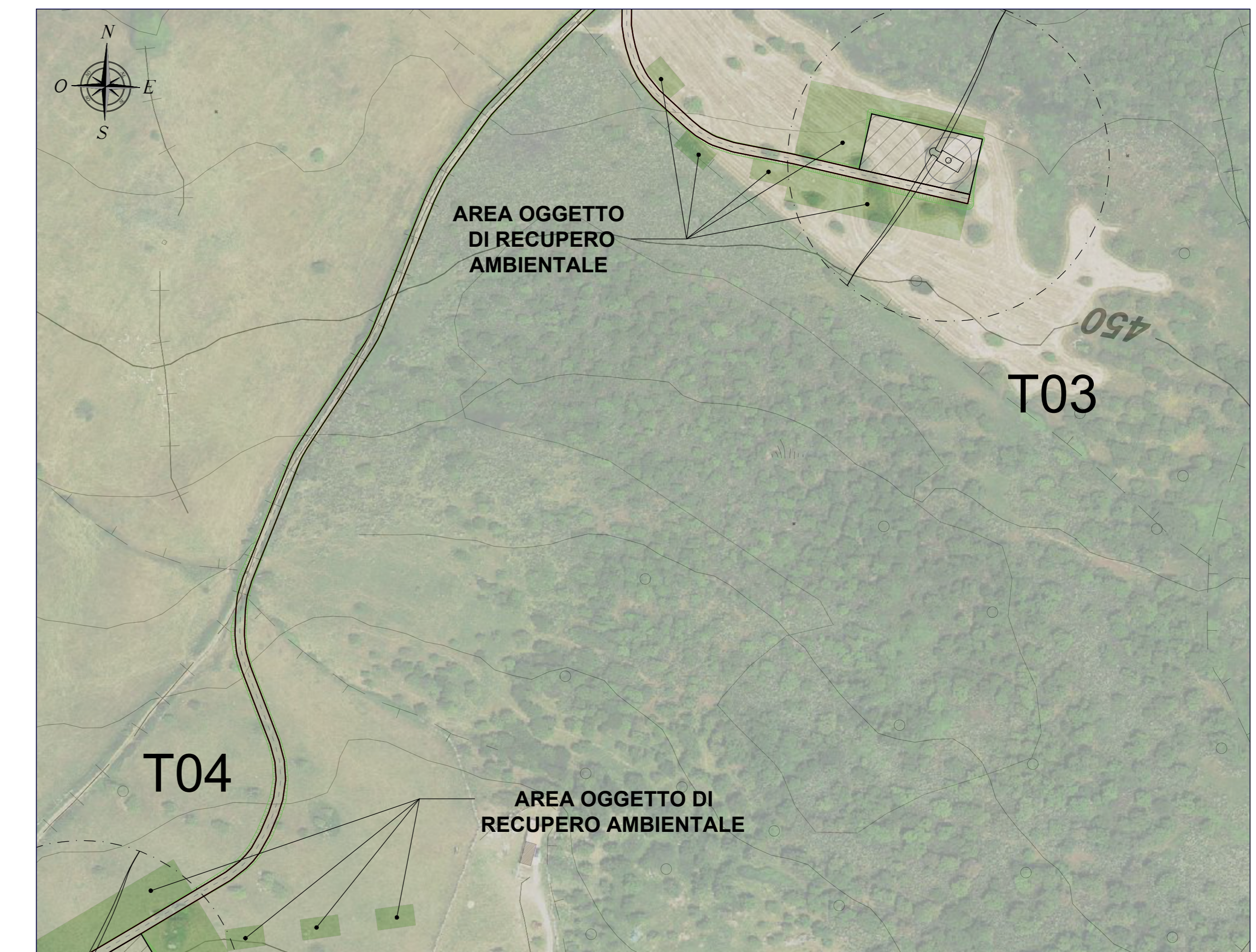
PLANIMETRIA QUADRO 2 - SCALA 1:2.000



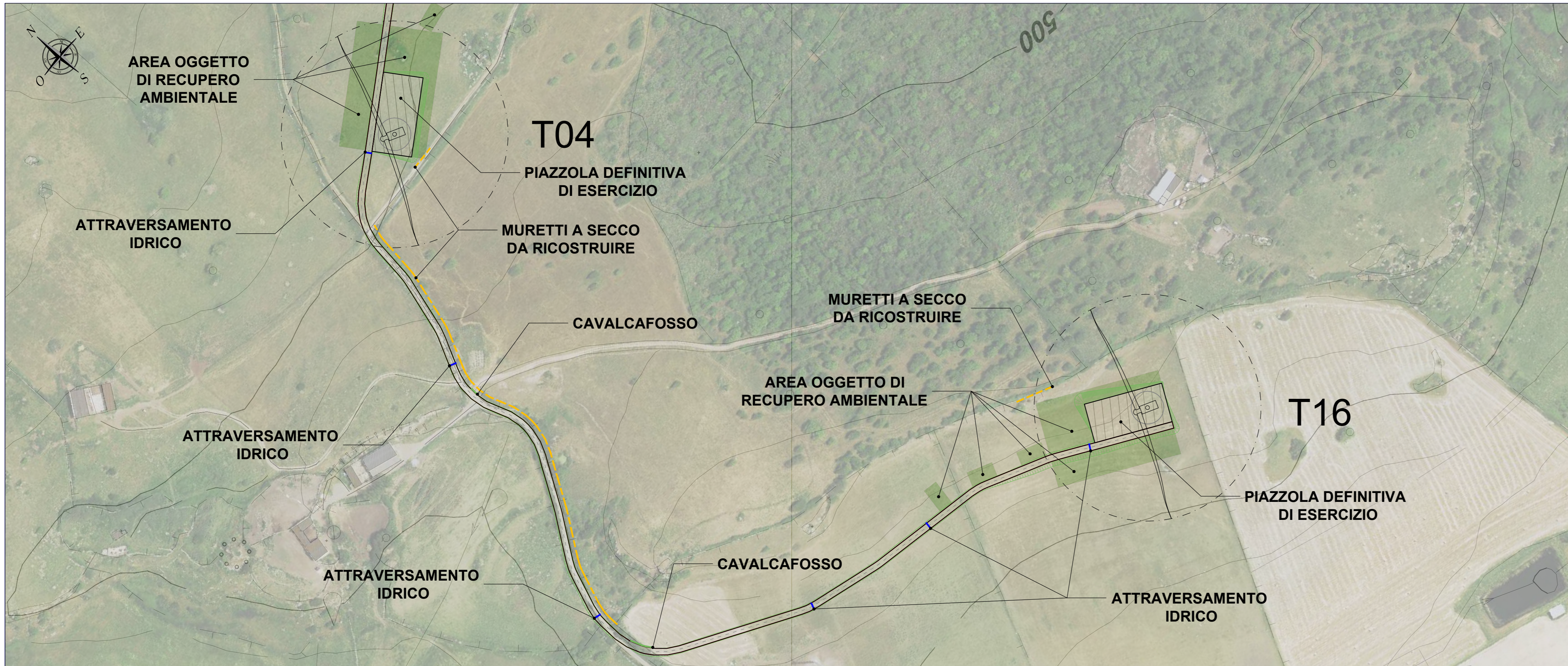
PLANIMETRIA QUADRO 3 - SCALA 1:2.000



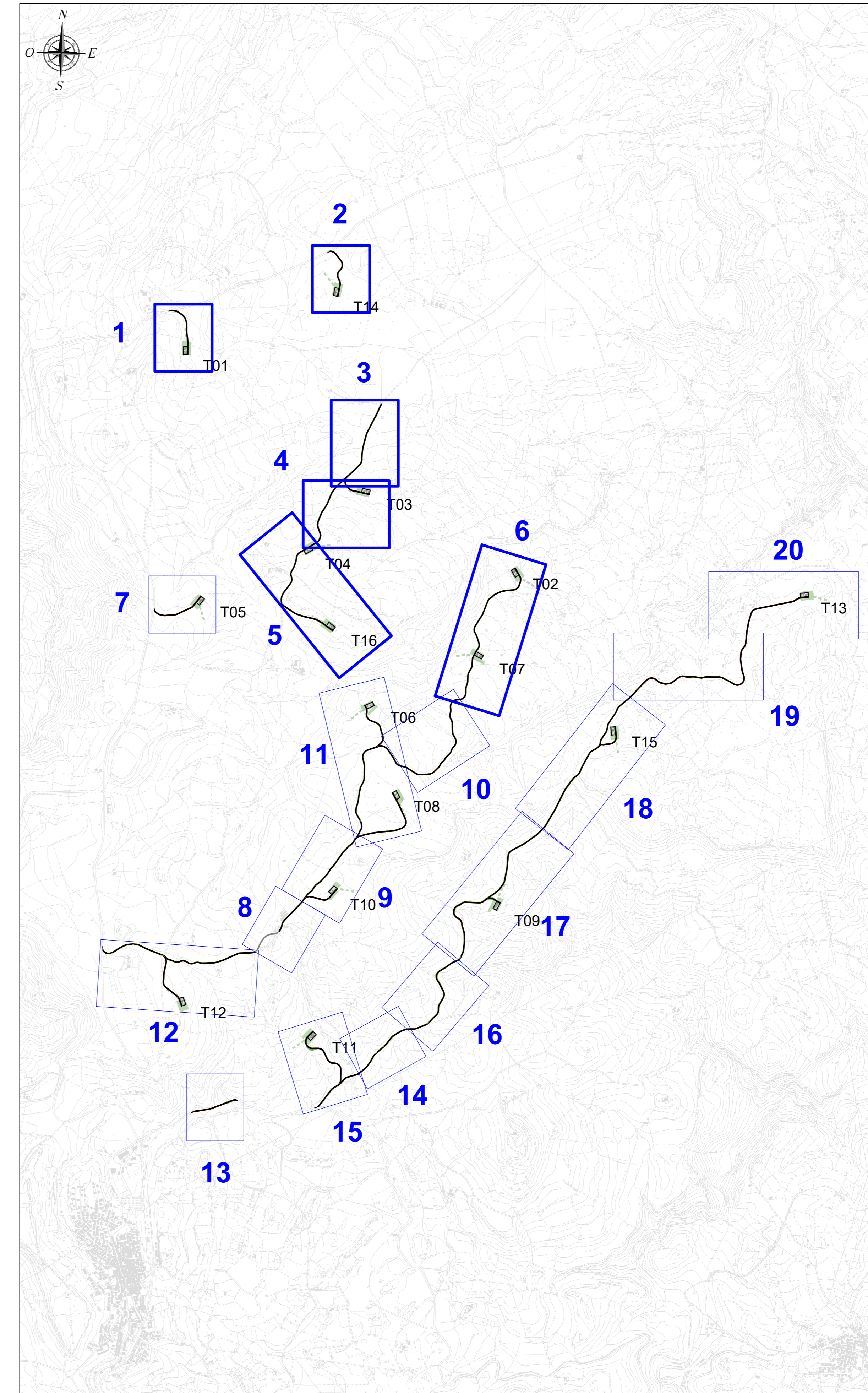
PLANIMETRIA QUADRO 4 - SCALA 1:2.000



PLANIMETRIA QUADRO 5 - SCALA 1:2.000

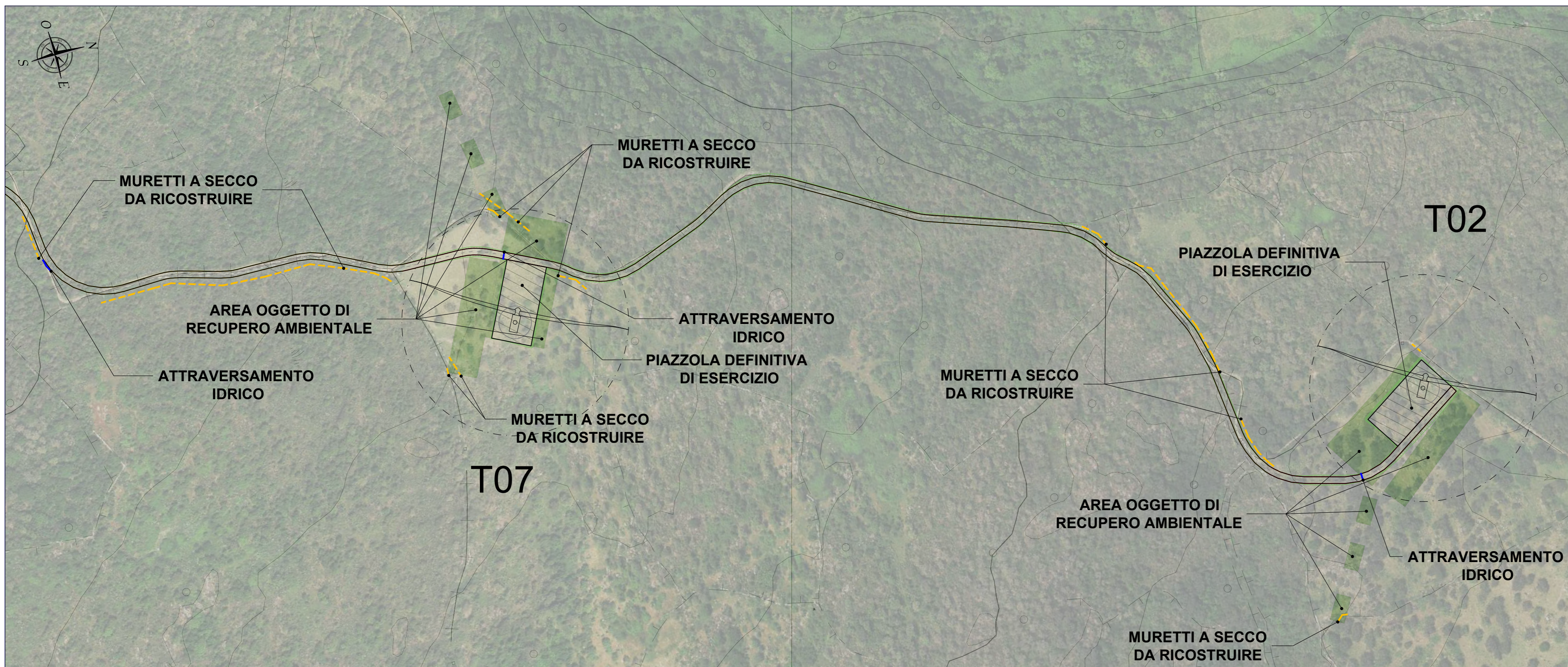


PLANIMETRIA DI RIFERIMENTO - SCALA 1:20.000



| LEGENDA | |
|---------|---|
| SIMBOLO | DESCRIZIONE |
| | Aerogeneratore |
| | Fondazioni aerogeneratori |
| | Piazzola di esercizio |
| | Aree oggetto di recupero ambientale |
| | Viabilità d'impianto |
| | Scarpate oggetto di recupero ambientale |
| | Attraversamento idrico in tubo in cls rotocompresso |
| | Cavalcafosso |
| | Muretti a secco da ricostruire |

PLANIMETRIA QUADRO 6 - SCALA 1:2.000



ORDINE INGEGNERI PROPRIETARI CAGLIARI
n. 3483 Dott. Ing. Giuseppe Frongia

| | | | | | |
|--|---------|--|---|--------|-------|
| 0 | 09/2023 | EMMISSIONE PER PROCEDURA DI VIA | MU | GF | QR |
| Rev. | Data | Descrizione | Dis. | Contr. | Appr. |
| Progettazione e SIA: | | Incaricato: Giuseppe Frongia, Ing. 2nd Floor, Via Milano, 14 09100 Cagliari (CA) | Committente: Comune di Sedini, Via Michelangelo 29 09107 Sedini (CA) | | |
| PROGETTO DI COSTRUZIONE ED ESERCIZIO DI UN IMPIANTO EOLICO DELLA POTENZA DI 99,2 MW DENOMINATO "ORLÀ" DA REALIZZARE NEI COMUNI DI NULVI (SS) E SEDINI (SS) CON LE RELATIVE OPERE DI CONNESSIONE ELETTRICHE | | | Commessa n°: 2022/0352 Dis. n°: WIN002-TC9a | | |
| VIABILITÀ E PIAZZOLE, PLANIMETRIA DI PROGETTO - FASE DI ESERCIZIO | | | Revisione: Scala: 1:20.000-2.000 Sostituisce il: | | |
| Nome documento: WIN002-TC9a_Viabilità e piazzole_Planimetria di progetto Fase di esercizio | | | Sostituito da: | | |