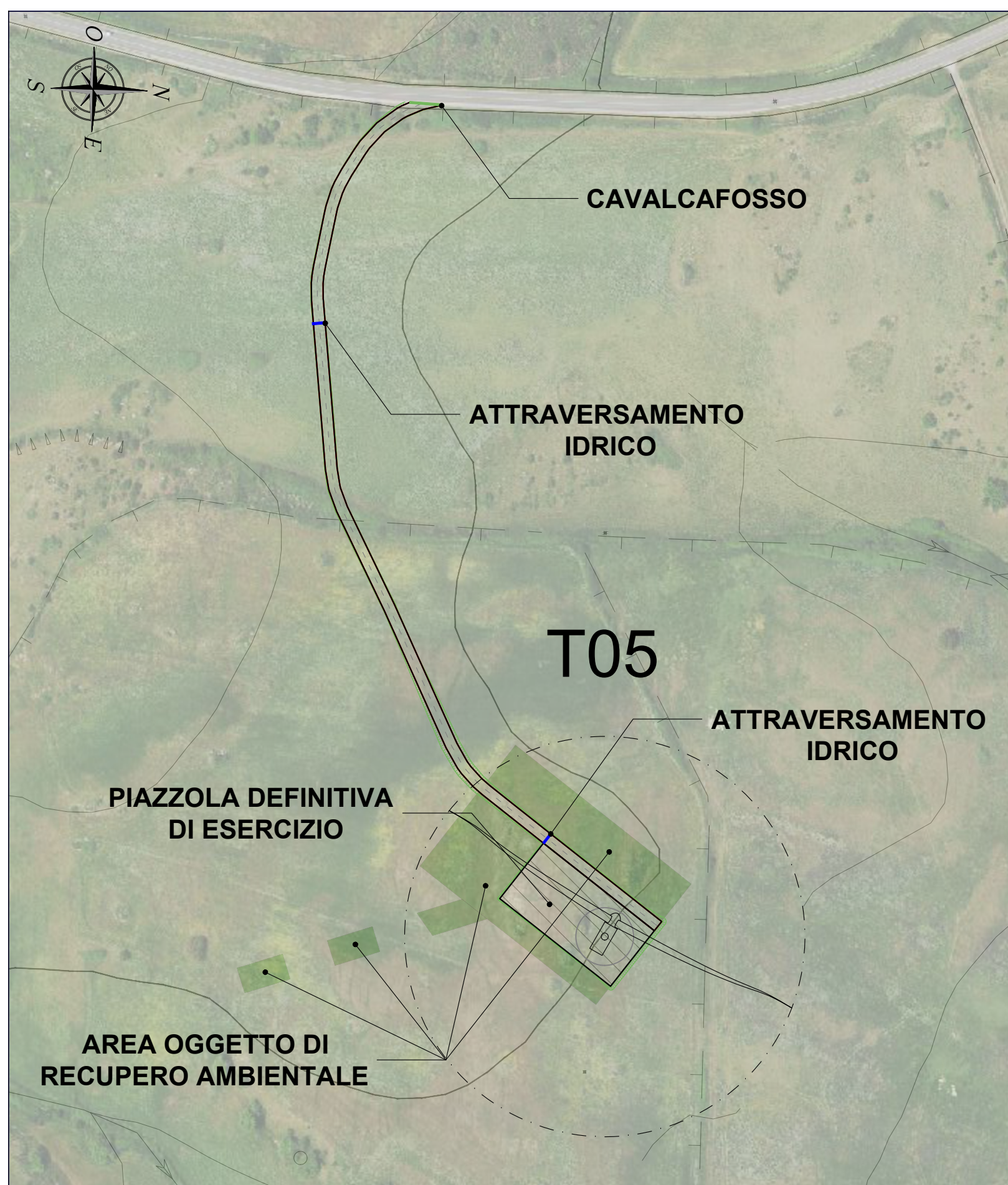
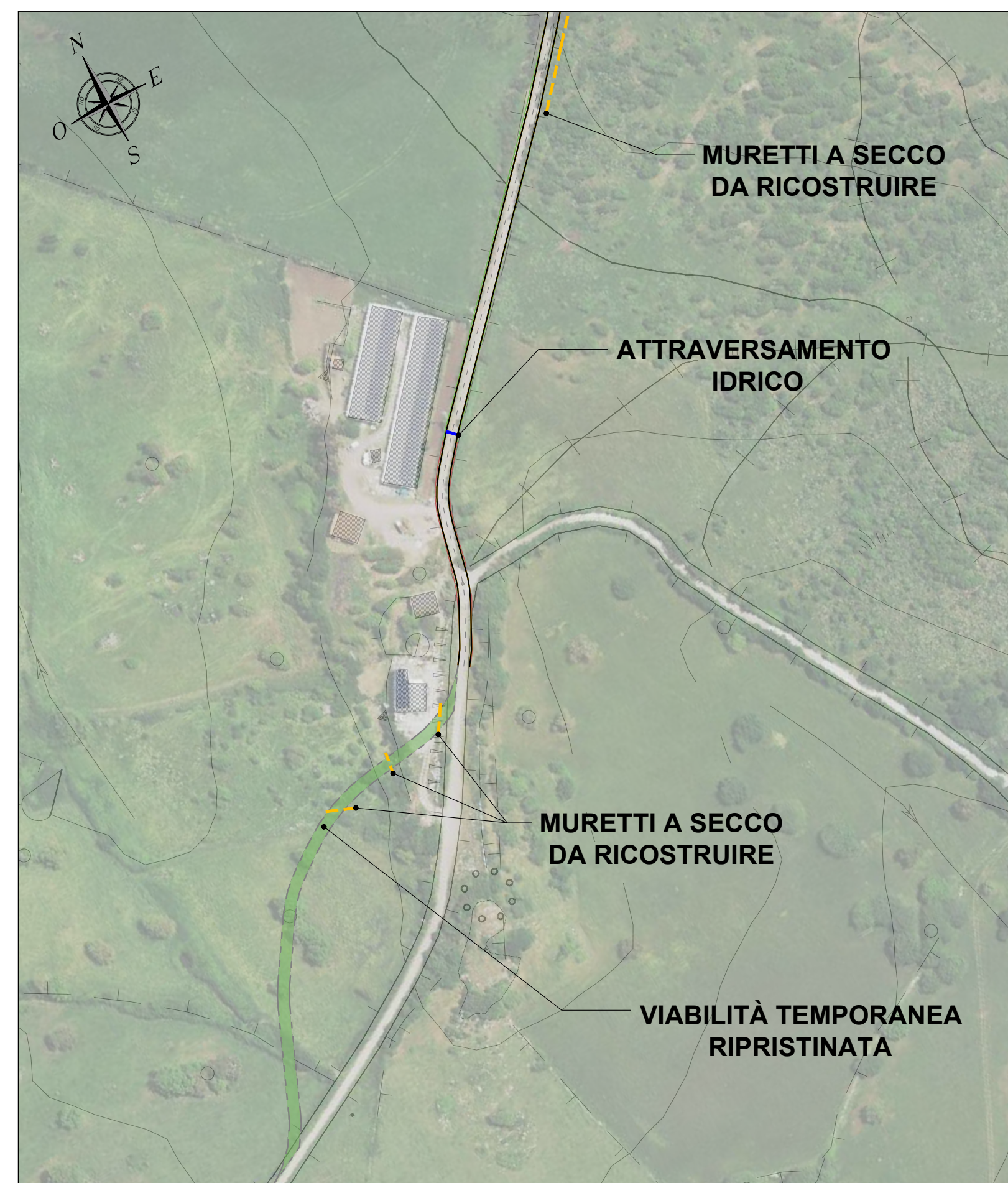


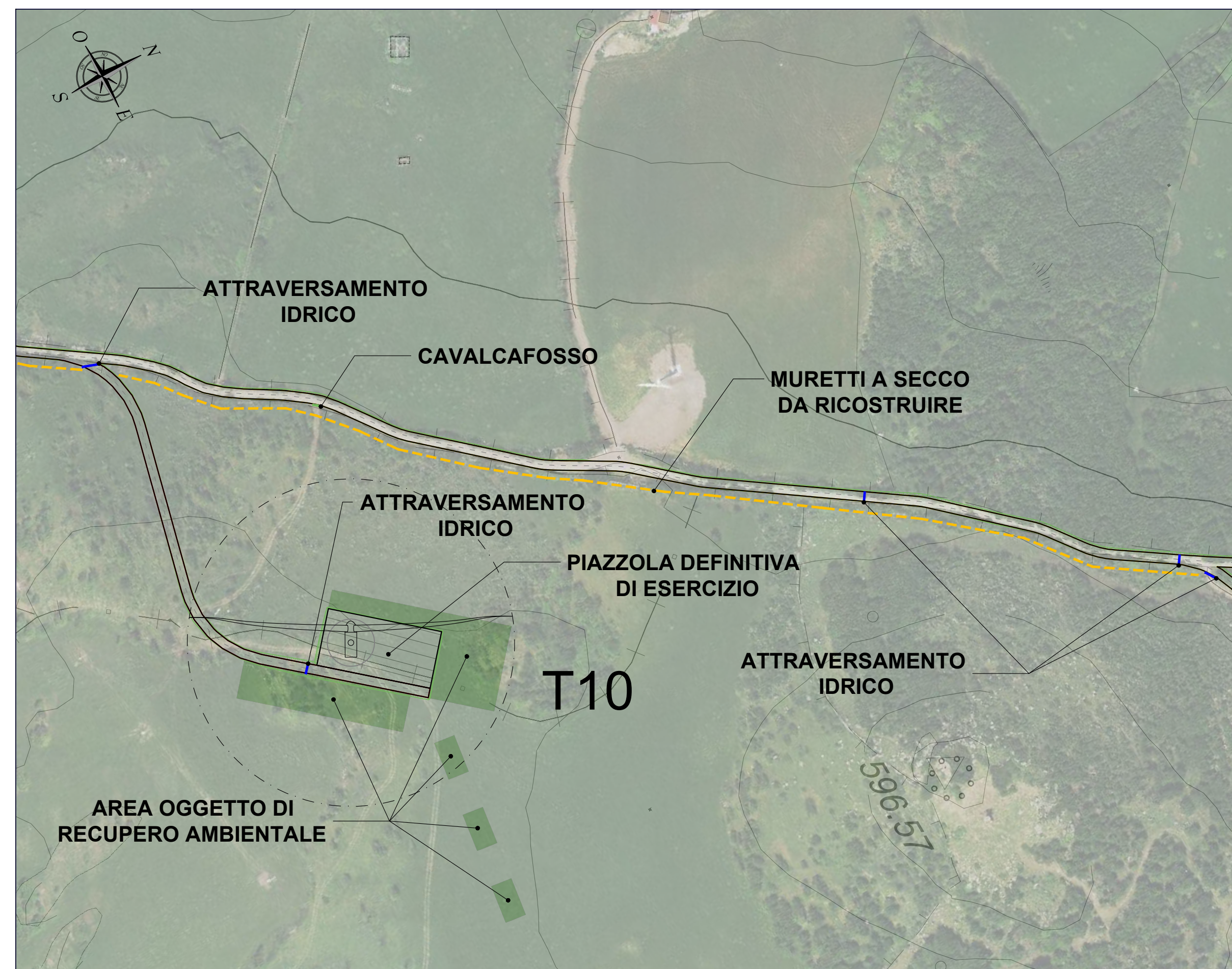
PLANIMETRIA QUADRO 7 - SCALA 1:2.000



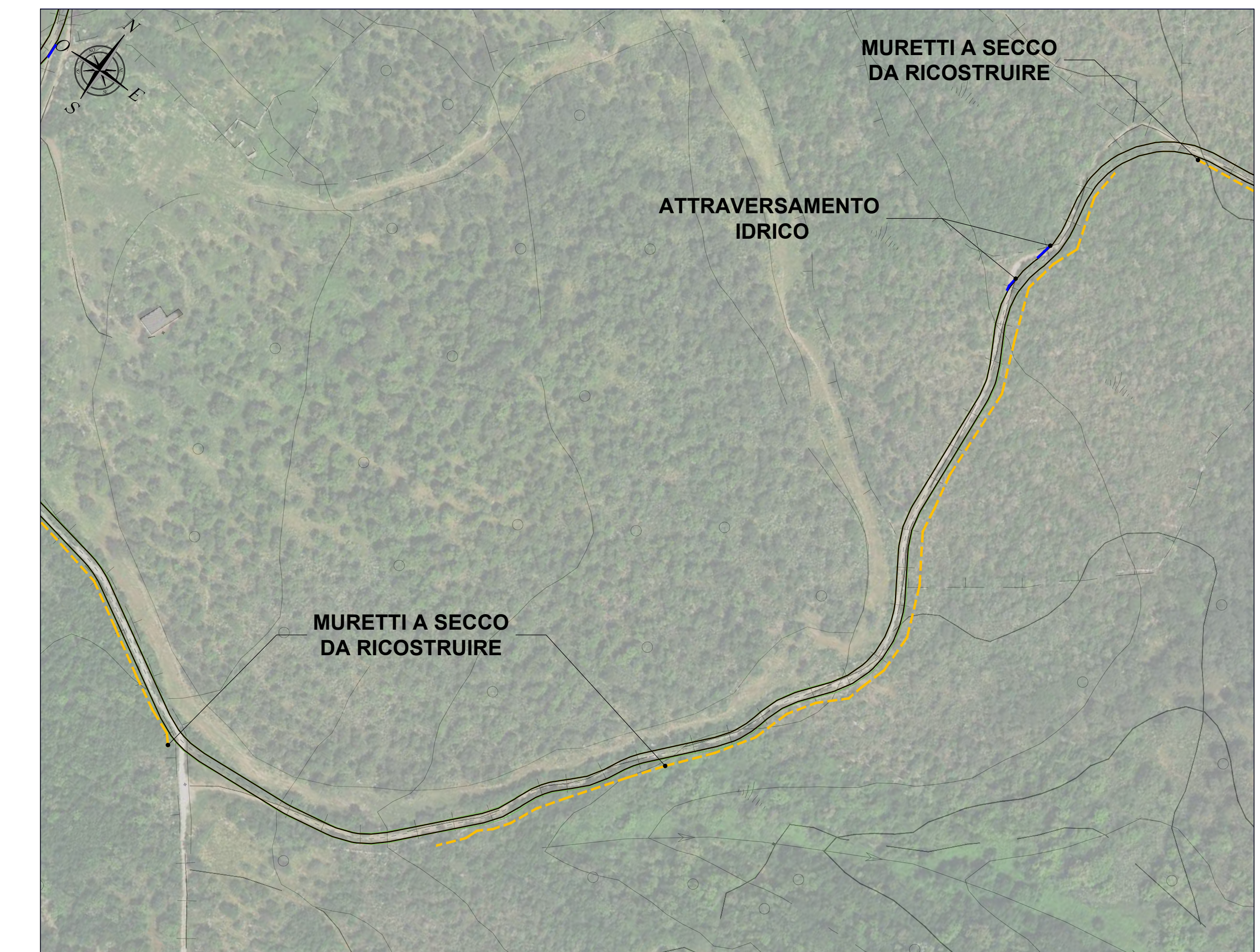
PLANIMETRIA QUADRO 8 - SCALA 1:2.000



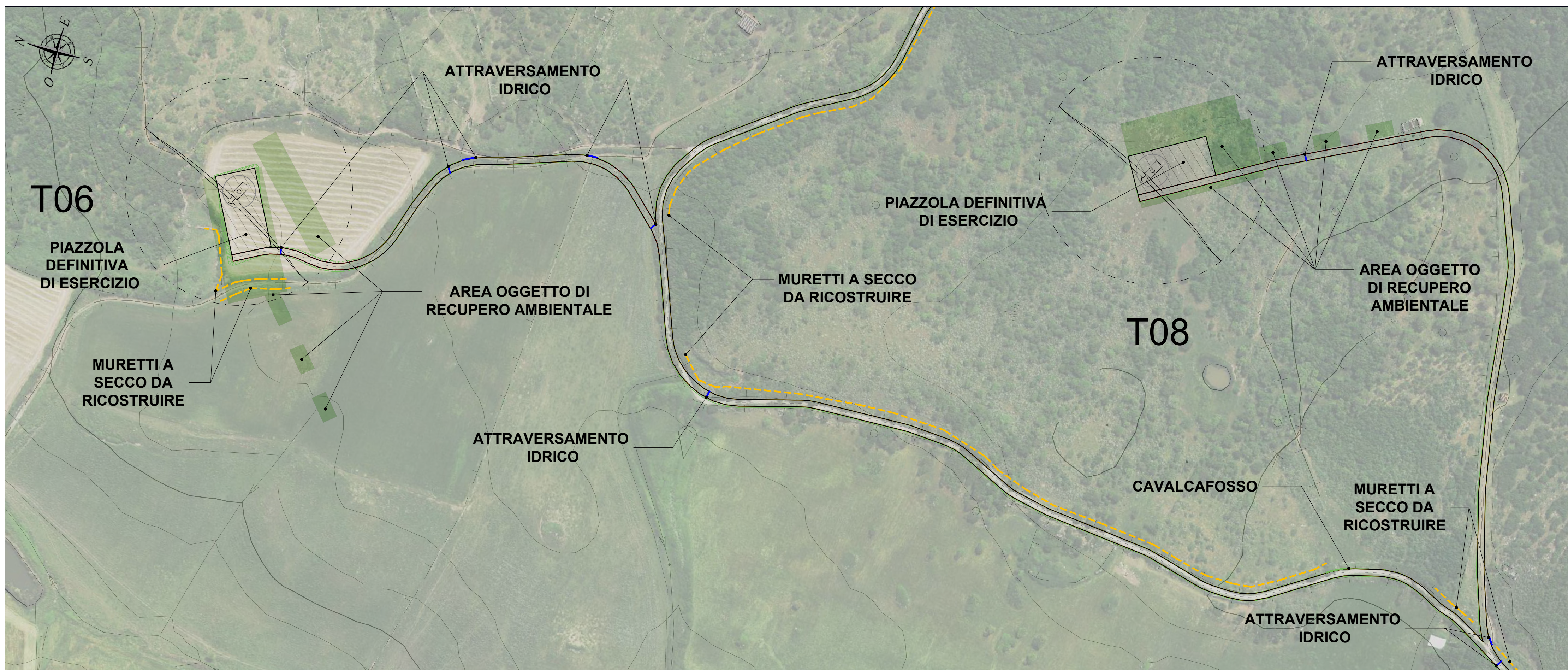
PLANIMETRIA QUADRO 9 - SCALA 1:2.000



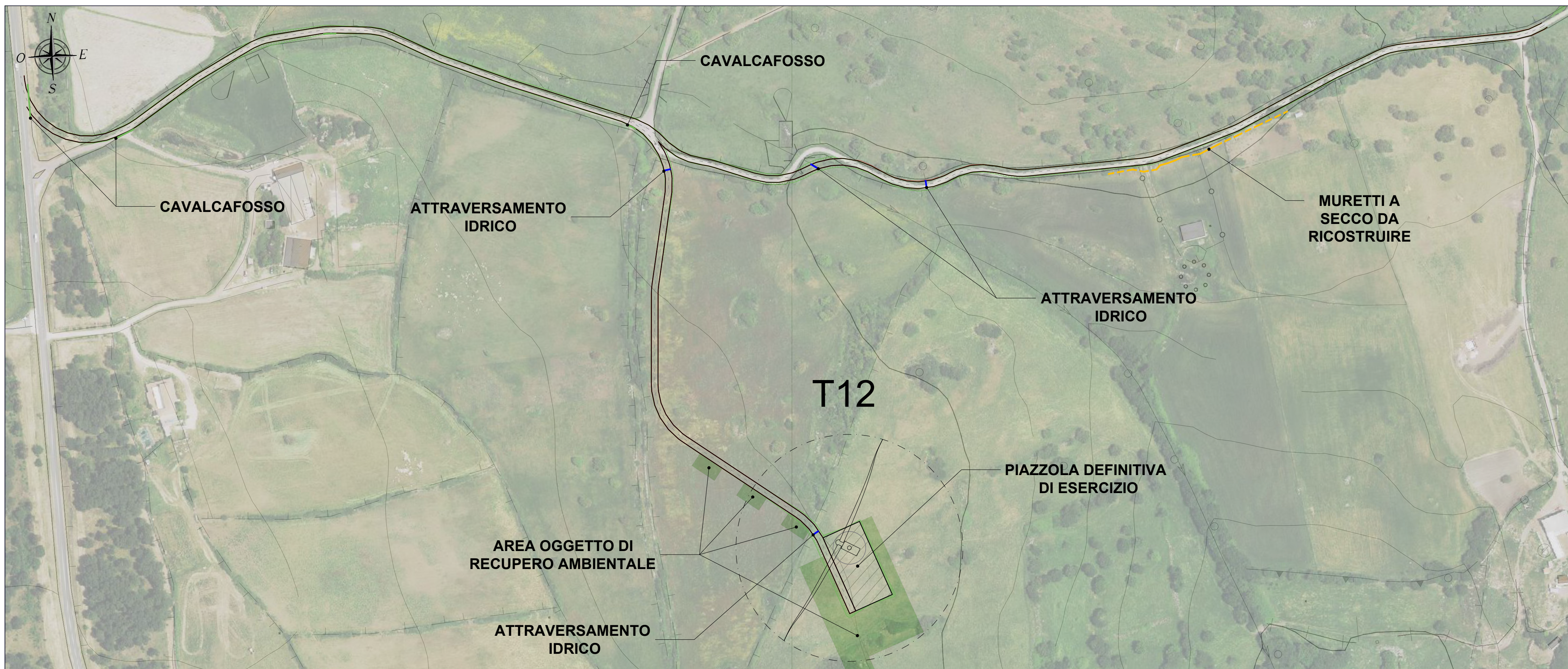
PLANIMETRIA QUADRO 10 - SCALA 1:2.000



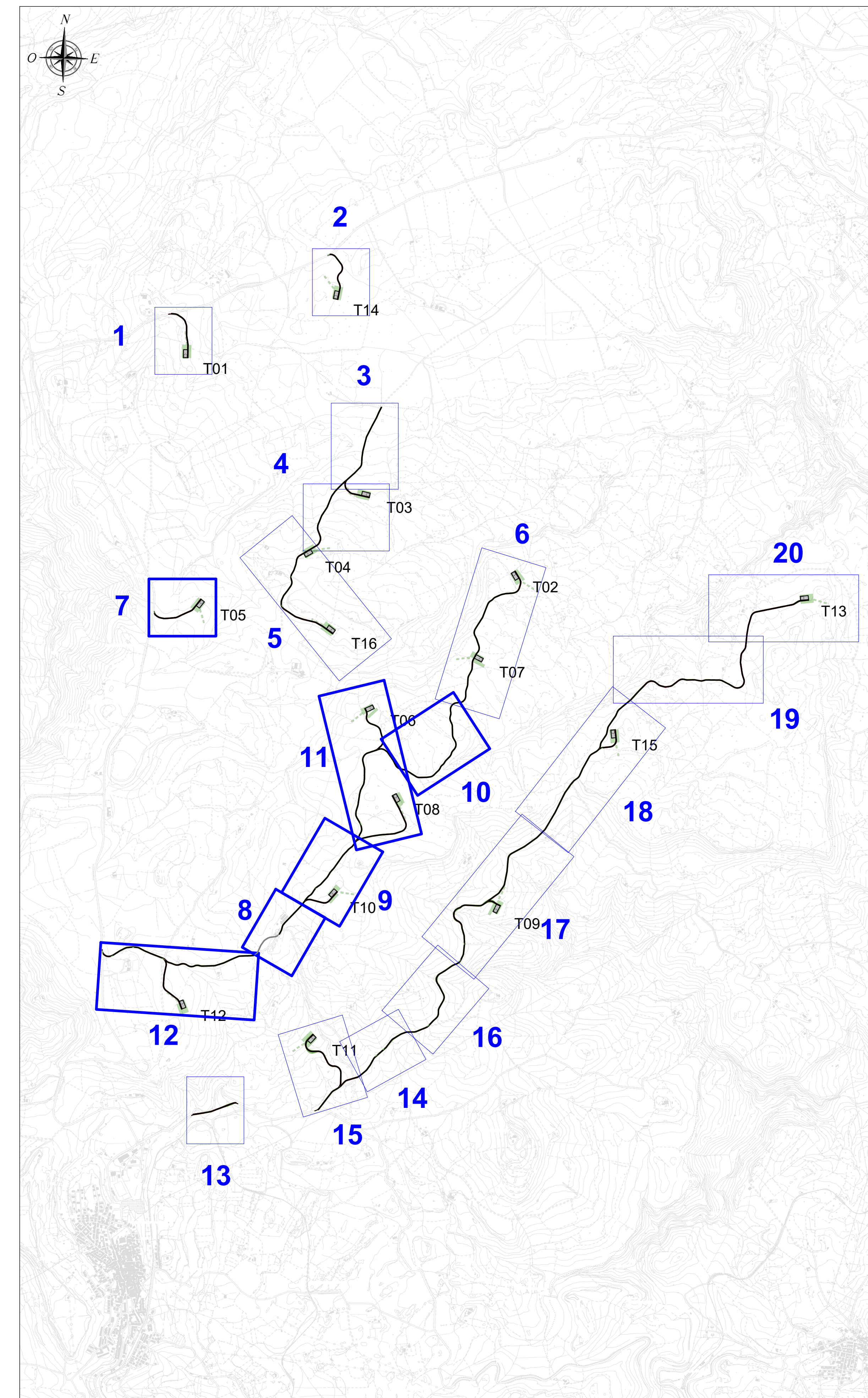
PLANIMETRIA QUADRO 11 - SCALA 1:2.000



PLANIMETRIA QUADRO 12 - SCALA 1:2.000



PLANIMETRIA DI RIFERIMENTO - SCALA 1:20.000



LEGENDA	
SIMBOLO	DESCRIZIONE
	Aerogeneratore
	Fondazioni aerogeneratori
	Piazzola di esercizio
	Aree oggetto di recupero ambientale
	Viabilità d'impianto
	Scarpate oggetto di recupero ambientale
	Attraversamento idrico in tubo in cls rotocompresso
	Cavalcafosso
	Muretti a secco da ricostruire



0	09/2023	EMMISSIONE PER PROCEDURA DI VIA	MU	GF	QR
Rev.	Data	Descrizione	Dis.	Contr.	Appr.
Progettazione e SIA:		Incaricato:	Committente:		
 Ordine Ingegneri Proprietari Cagliari Via S. Maria Maddalena, 10 09100 Cagliari (CA)		Dott. Ing. Giuseppe Proietto	Comune di S. Maria Maddalena Via S. Maria Maddalena, 29 09100 Cagliari (CA)		
PROGETTO DI COSTRUZIONE ED ESERCIZIO DI UN IMPIANTO EOLICO DELLA POTENZA DI 99,2 MW DENOMINATO "ORLIK" DA REALIZZARE NEI COMUNI DI NULVI (SS) E SEDINI (SS) CON LE RELATIVE OPERE DI CONNESSIONE ELETTRICHE			Commessa n°: 2022/0352 Dis. n°: WIN002-TC9b		
VIABILITÀ E PIAZZOLE, PLANIMETRIA DI PROGETTO - FASE DI ESERCIZIO			Revisione: Scala: 1:20.000-2.000 Sostituisce il:		
Nome documento: WIN002-TC9b_Viabilità e piazzole_Planimetria di progetto-Fase di esercizio			Sostituito dal:		