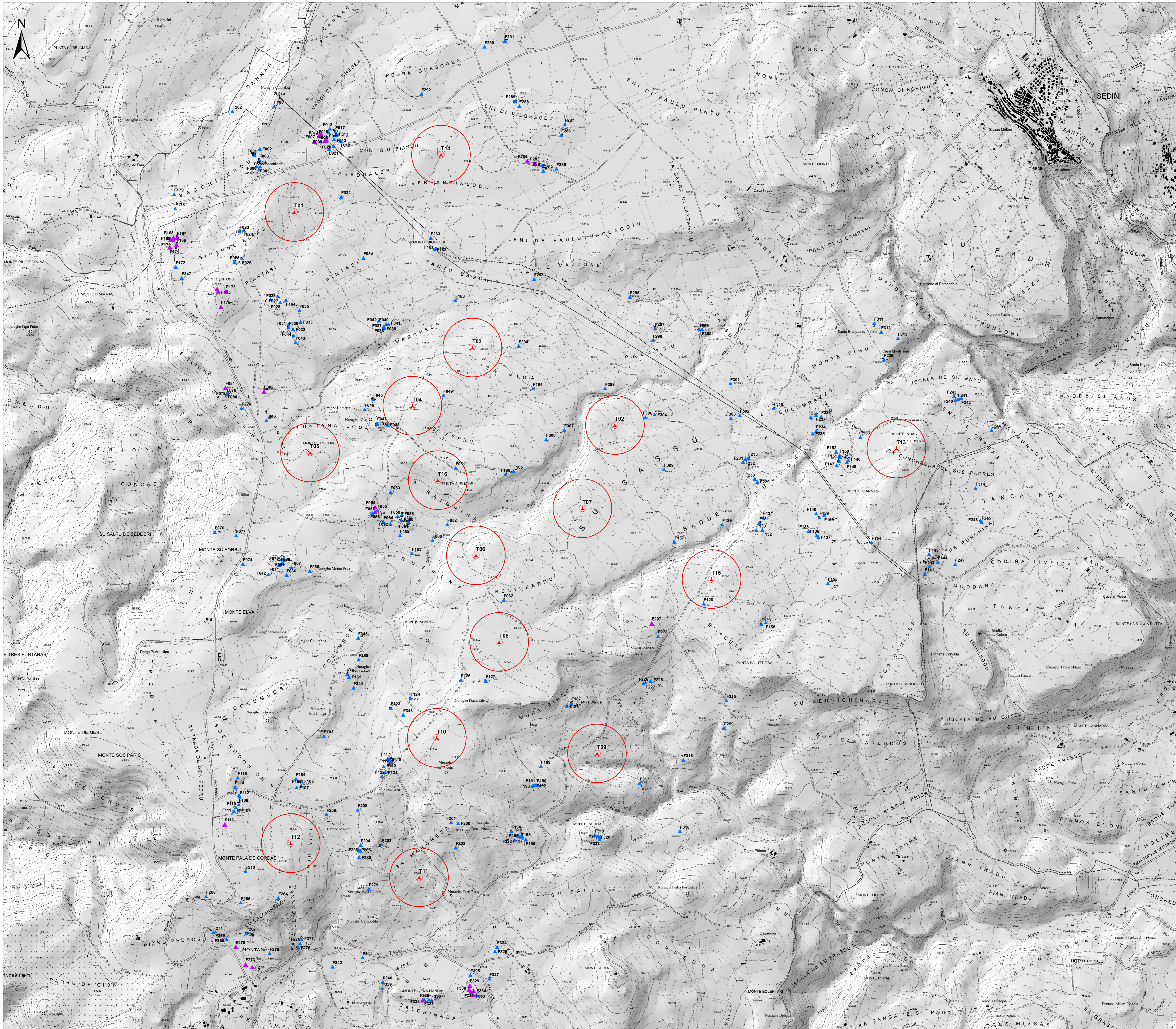
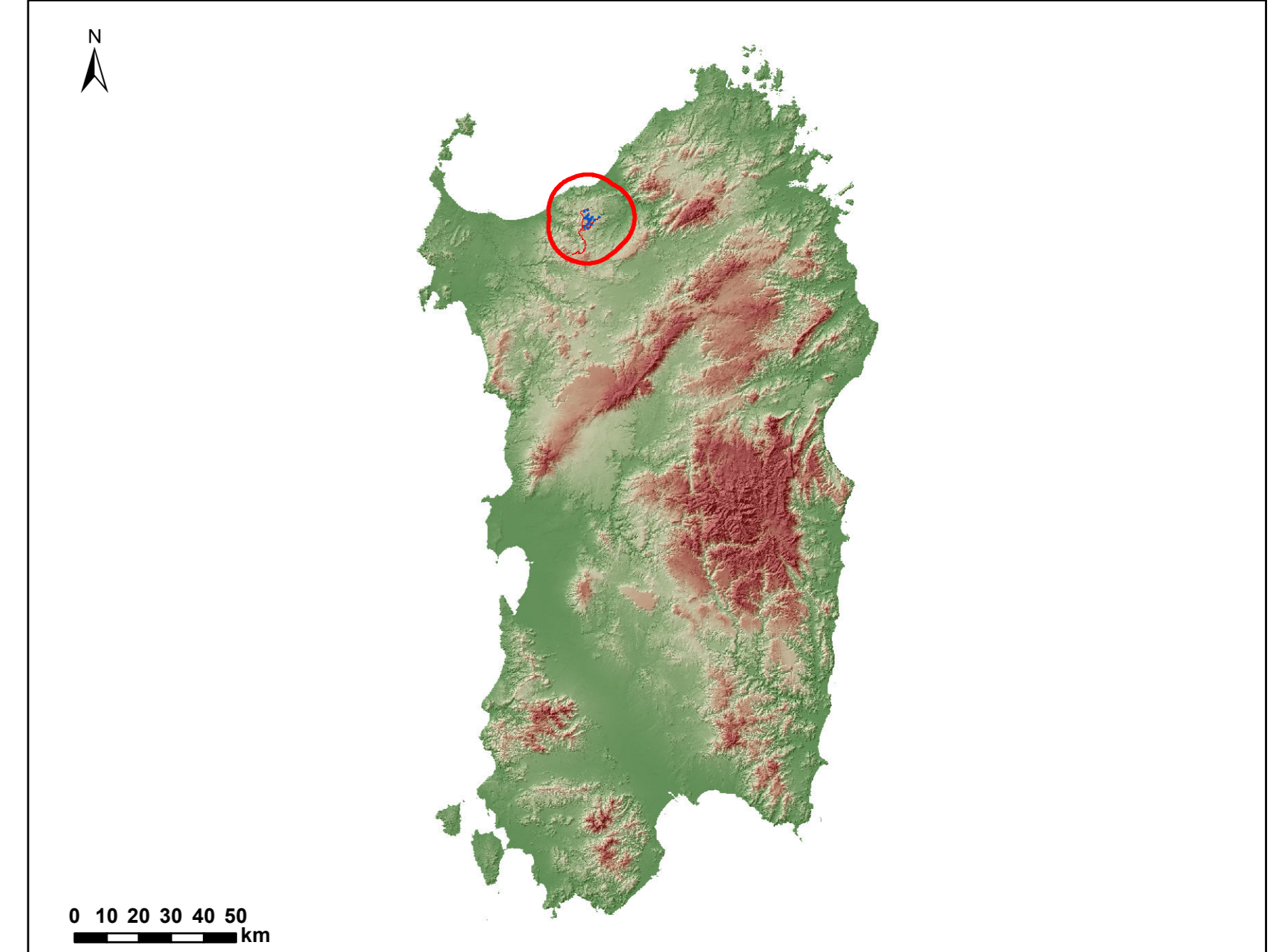


AREE INTERESSATE DAL POTENZIALE DISTACCO DEGLI ORGANI ROTANTI



Legenda

- Aerogeneratori in progetto
- Area di gittata dell'aerogeneratore (raggio 205m)
- Fabbricati entro i 1000m dagli aerogeneratori con presunta categoria 1 e 2
- Fabbricati entro i 1000m dagli aerogeneratori
- Limiti comunali



**ORDINE INGEGNERI
PROFESSIONE CAGLIARI**
N. 3443 Dott. Ing. Giuseppe Proffia

Rev.	Data	Descrizione	NM	GF	QR
0	09/2023	EMISSIONE PER PROCEDURA DI VIA			
PROGETTAZIONE E SIA: INCARICATO: COMMITTENTE: Quantifica: Reneddies, Srl Via S. Maria Maddalena, 29 09126 Cagliari (CA)					
PROGETTO DI COSTRUZIONE ED ESERCIZIO DI UN IMPIANTO EOLICO DELLA POTENZA DI 99,2 MW DENOMINATO "ORISI" DA REALIZZARSI NEI COMUNI DI NULVI (SS) E SEDINI (SS) CON LE RELATIVE OPERE DI CONNESSIONE ELETTRICHE					
- AREE INTERESSATE DAL POTENZIALE DISTACCO DEGLI ORGANI ROTANTI					Commissa n° 2022/0352
					Dis. n° WIND002-RA13-1
					Revisione: 0
					Scala: 1:10.000
					Sostituito il:
					Sostituito dal:
Nome documento: WIND02-RA13-1_Aree interessate dal potenziale distacco degli organi rotanti					