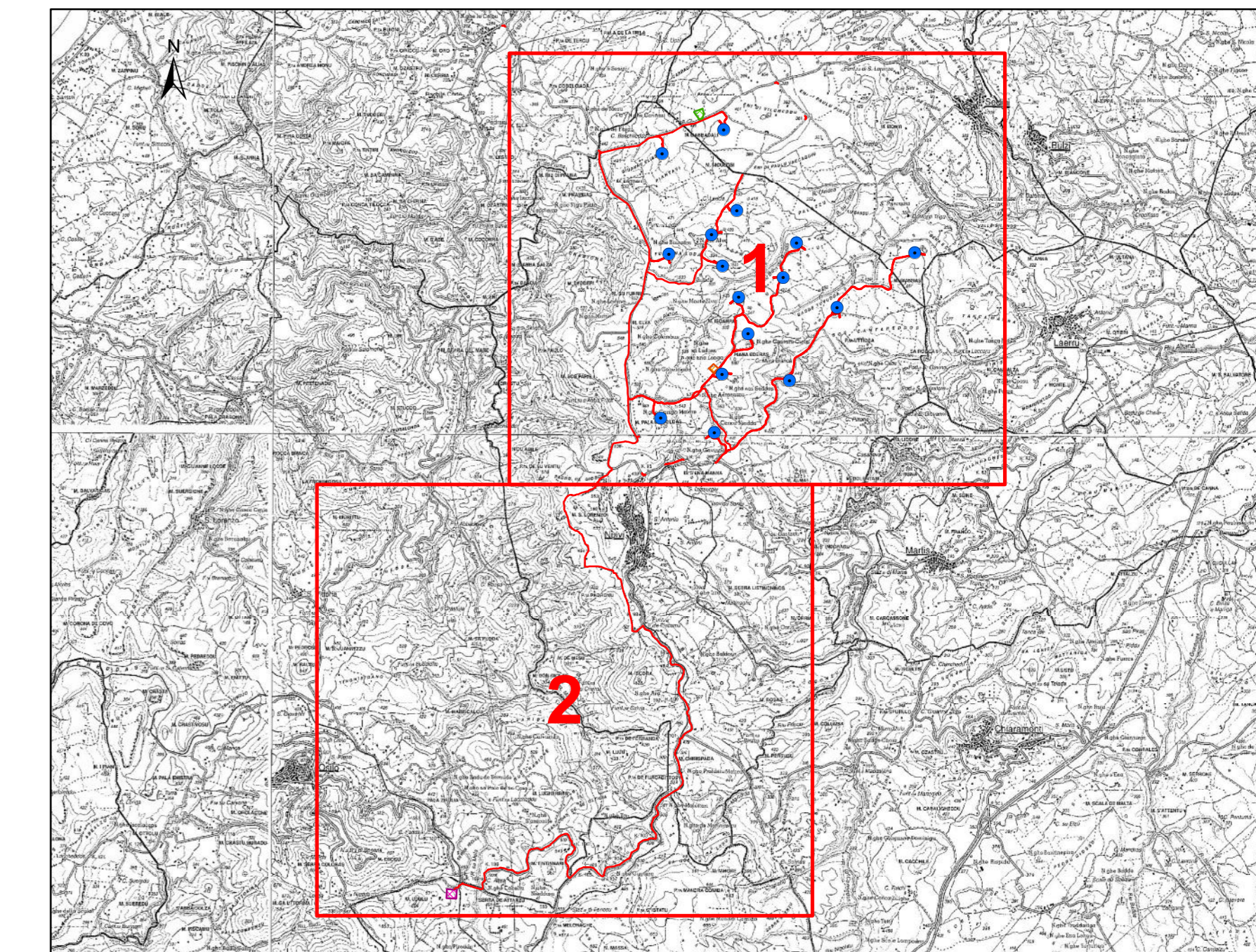


**CARTA DELL'IDROGRAFIA SUPERFICIALE E DELLE SORGENTI (1:10.000)**



**Legenda**

- Aerogeneratori
- Opere di progetto
- Area di cantiere
- Area di cantiere e trasbordo
- Cabine colletrici
- Futura SE RTN 150/36 kV
- Sorgenti
- Elementi idrici

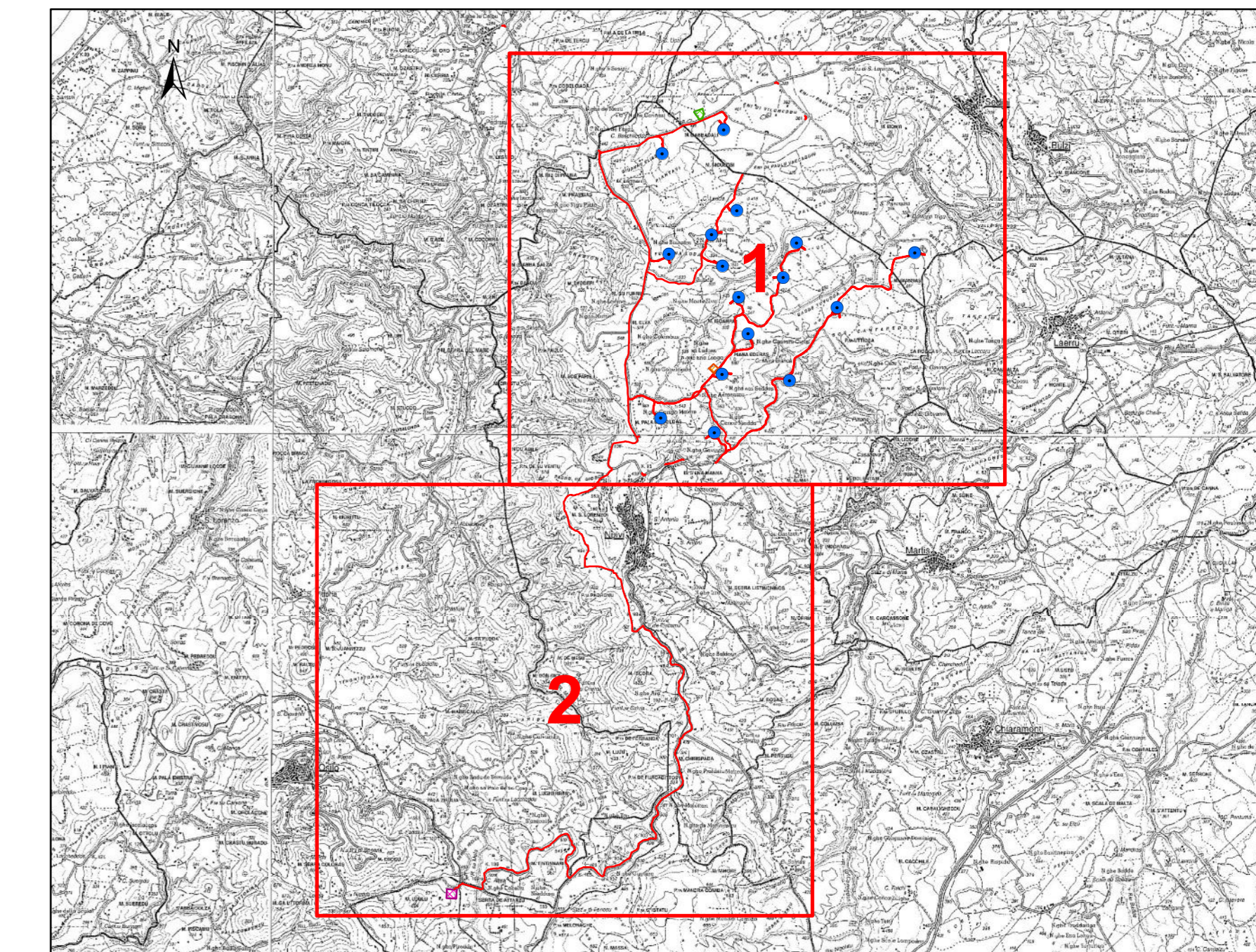


Rev.	Data	Descrizione	Dis.	Contr.	Appr.
0	09/2023	EMISSIONE PER PROCEDURA DI VIA	IAT	GF	QR
PROGETTAZIONE E SIA:		INCARICATO	COMMITTENTE		
		Genovese, Rossetto, Iodice 1110 Over Wind Road 17040 Leca (CS)			
PROGETTO DI COSTRUZIONE ED ESERCIZIO DI UN IMPIANTO EOLICO DELLA POTENZA DI 99,2 MW DENOMINATO "ORRIA" DA REALIZZARSI NEI COMUNI DI MUVLISSI E SEDINI (SS) CON LE RELATIVE OPERE DI CONNESSIONE ELETTRICHE					
- CARTA DELL'IDROGRAFIA SUPERFICIALE E DELLE SORGENTI -					
Nome documento: WIND002-TA4_Carta dell'idrografia superficiale e delle sorgenti					Comessa n° 2022/0352 Dis. n° WIND002-TA4 Revisione: 0 Scala: 1:10.000 Sostituisce: // Sostituito da: //

**CARTA DELL IDROGRAFIA SUPERFICIALE E DELLE SORGENTI (1:10.000)**



- Legenda**
- Aerogeneratori
  - Opere di progetto
  - Area di cantiere
  - Area di cantiere e trasbordo
  - Cabine colletrici
  - Futura SE RTN 150/36 kV
  - Sorgenti
  - Elementi idrici



ORDINE INGEGNERI  
PROV. CAGLIARI  
N. 3453 Dott. Ing. Giuseppe Frongia

Rev.	Data	Descrizione	Dis.	Contr.	Appr.
0	09/2023	EMISSIONE PER PROCEDURA DI VIA	IAT	GF	QR
PROGETTAZIONE E SIA:		INCARICATO	COMMITTENTE		
		Giuseppe Rossetto, Srl 09123 S 11100 Sestu (CA) 1100001 Loro (CA)	 Rappi Onis S.r.l. Via Michele Mancosu 44 09137 Narca - CA		
PROGETTO DI COSTRUZIONE ED ESERCIZIO DI UN IMPIANTO EOLICO DELLA POTENZA DI 99,2 MW DENOMINATO "ORRIA" DA REALIZZARSI NEI COMUNI DI NUUVISSI E SEDINI (SS)		Compressa n° 2022/0352			
CON LE RELATIVE OPERE DI CONNESSIONE ELETTRICHE		Dis. n° WIND002-TA4			
- CARTA DELL'IDROGRAFIA SUPERFICIALE E DELLE SORGENTI -		Revisione: 0			
		Scala: 1:10.000			
		Sostituisce il: //			
		Sostituito dal: //			
Nome documento: WIND002-TA4_Carta dell'idrografia superficiale e delle sorgenti					