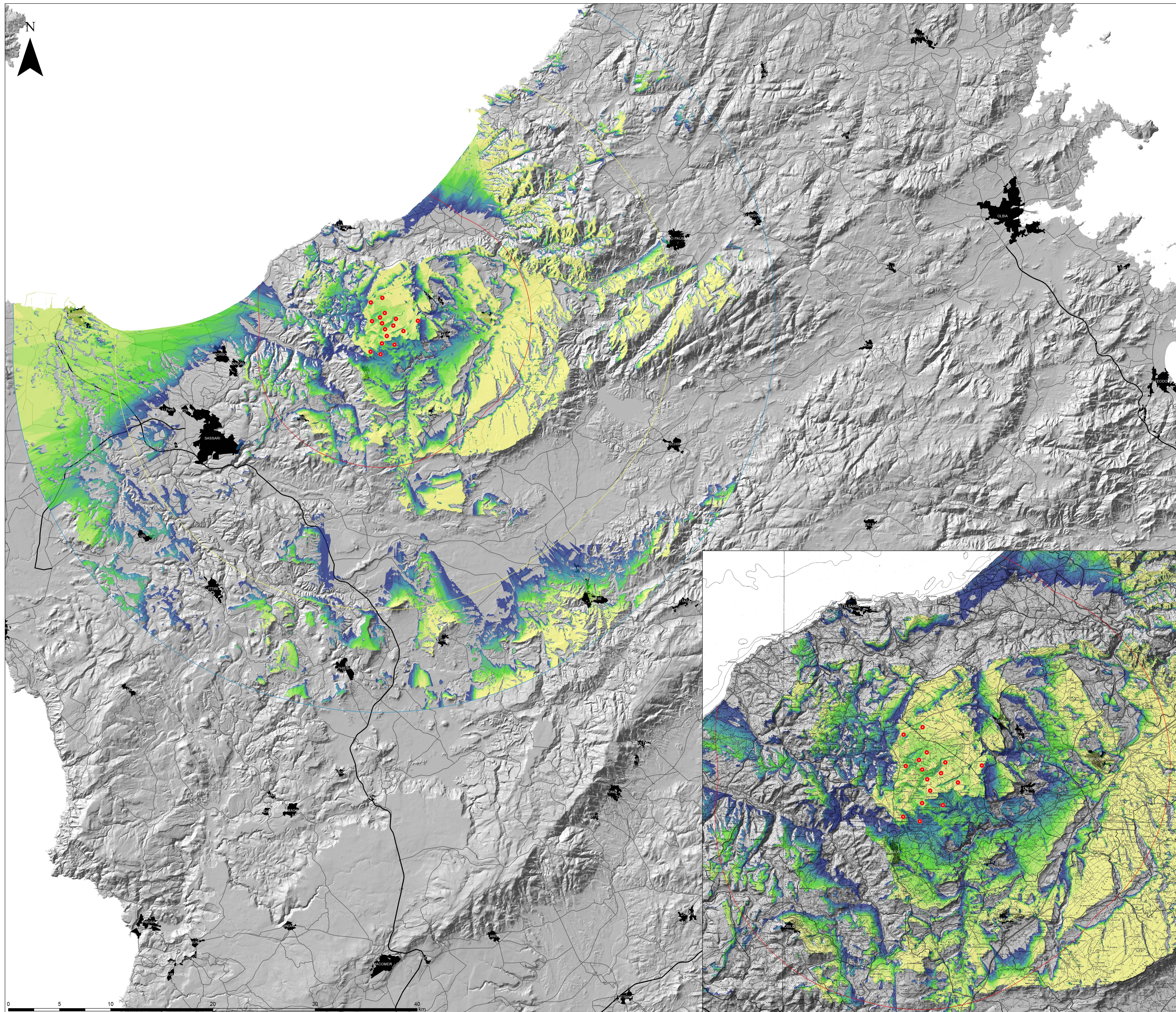


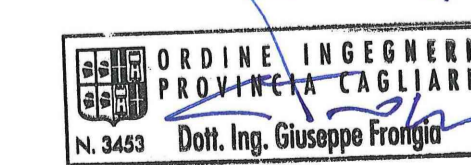
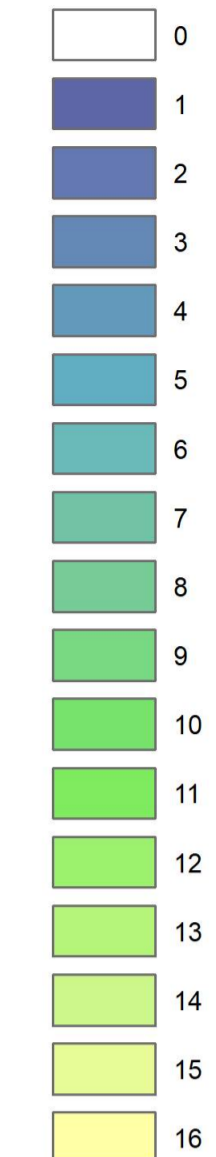
MAPPA DI INTERVISIBILITÀ TEORICA - BACINO VISIVO E AREA DI MASSIMA ATTENZIONE



Legenda

- Aerogen. in progetto
- Areale di massima attenzione (11,05km)
- Bacino visivo (25km)
- Area di intervisibilità potenziale (35km)

Intervisibilità teorica (aerogen. visibili)



Rev.	Data	Descrizione	Dis.	Contr.	Appr.
0	09/2023	EMISSIONE PER PROCEDURA DI VIA	IAT	GF	QR
PROGETTAZIONE E SIA:		INCARICATO	COMMITTENTE		
		Spazio: 99000000, 50 Cass. 343 11100 Cassa Nuova Roma 00187 Roma (RM)			
PROGETTO DI COSTRUZIONE ED ESERCIZIO DI UN IMPIANTO EOLICO DELLA POTENZA DI 99,2 MW DENOMINATO "ORRIA" DA REALIZZARSI NEI COMUNI DI NULVISSI E SEDINI (SS) CON LE RELATIVE OPERE DI CONNESSIONE ELETTRICHE		Commessa n° 2022/0362 Dis. n° WIND002-RAS-10			
- MAPPA DI INTERVISIBILITÀ TEORICA BACINO VISIVO E AREA DI MASSIMA ATTENZIONE -		Revisione: 0 Scala: - Sostituisce il: // Sostituito dal: //			
Nome documento: WIND002-RAS-10_Mappa di intervisibilità teorica - Bacino visivo e area di massima attenzione					