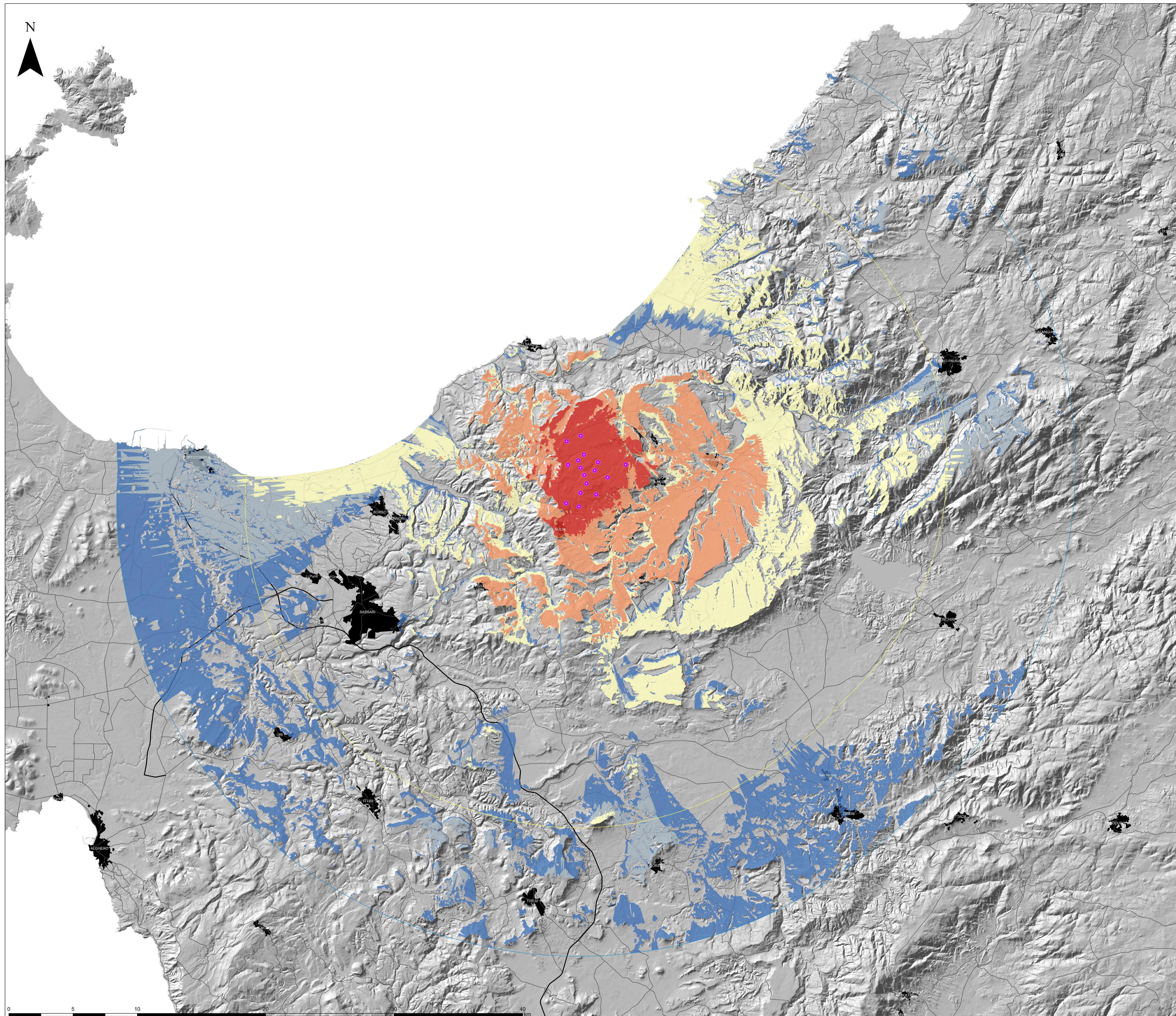


CARTA DELL'INDICE DI INTENSITÀ PERCETTIVA POTENZIALE (IIPP)



Legenda

- Aerogen. in progetto
- Area di massima attenzione (11km)
- Bacino visivo (25km)
- Area di intervistibilità potenziale (35km)

Indice di Intensità Percettiva Potenziale (IIPP)

- Molto basso
- Basso
- Medio
- Alto
- Molto alto

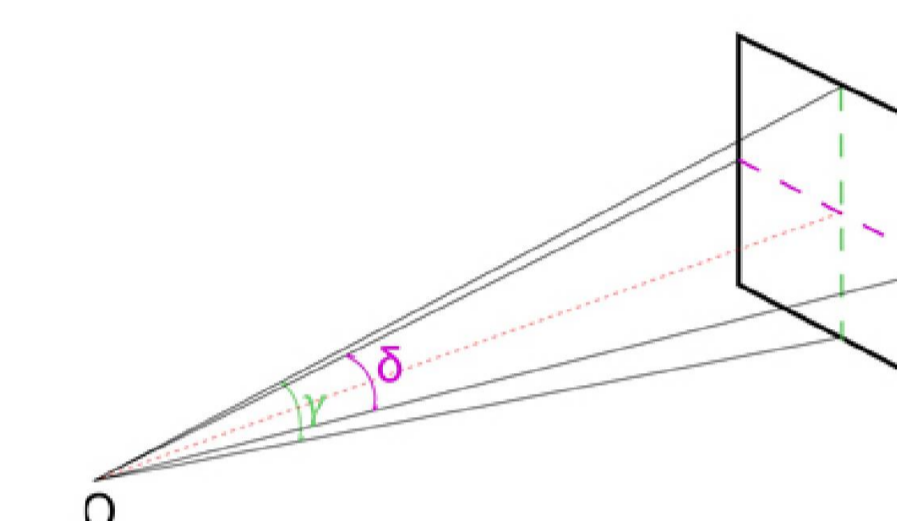
L'Indice di Intensità Percettiva Potenziale (IIPP) rappresenta concettualmente la porzione di campo visivo "occupata" dal progetto espressa come rapporto tra la dimensione visuale (visual magnitude, Shang & Bishop, 2000) del progetto in esame e l'estensione potenziale del campo visivo umano. Tale rapporto è pesato con il numero di aerogeneratori visibili nella i-esima posizione del bacino visivo e riportato per maggiore chiarezza in una scala logaritmica.

La struttura dell'Indice di Intensità Percettiva Potenziale (IIPP) per il generico punto all'interno del bacino visivo risulta:

$$IIPP_i = \log \left[ N_i \cdot \frac{\delta_i \cdot \gamma_i}{27300} \right]$$

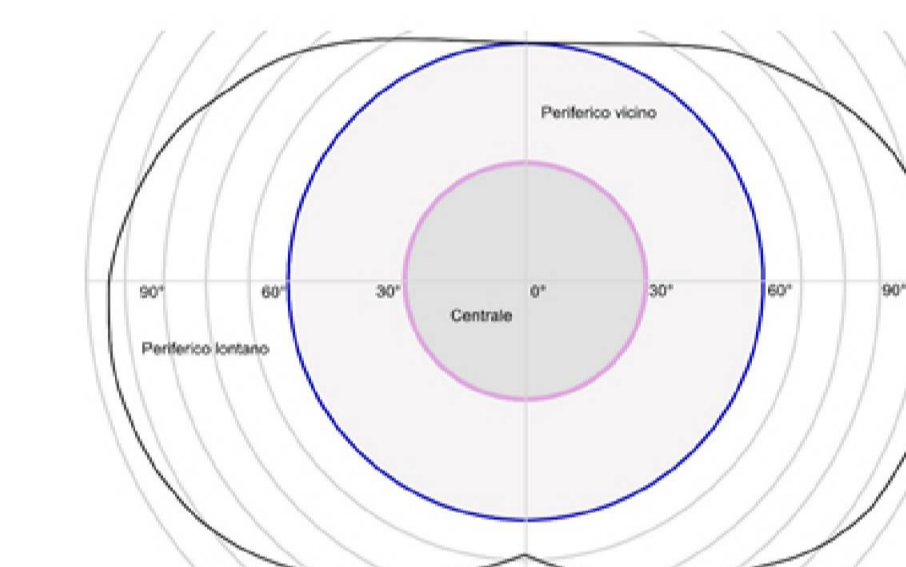
con:

- $N_i$  = numero di aerogeneratori visibili nella i-esima posizione del bacino visivo
- $\delta_i$  = angolo di visione azimutale dell'asse di massimo sviluppo del layout di impianto
- $\gamma_i$  = angolo di visione zenitale



Concettualizzazione schematica della magnitudine visuale (Fonte: Shang & Bishop, 2000)

Il coefficiente 27300 a denominatore rappresenta la magnitudine visuale potenziale del campo visivo umano calcolata in accordo al seguente schema:



Rappresentazione schematica dell'ampiezza del campo visivo umano



0	09/2023	EMISSIONE PER PROCEDURA DI VIA	IAT	GF	QR
Rev.	Data	Descrizione	Dis.	Contr.	Appr.
PROGETTAZIONE E SIA:		INCARICATO Gruppo: Intermedial, Srl C.so 151 11100 Orriani (SS) TWRGP London (UK)	COMMITTENTE Gruppo Orriani S.r.l. Via Marina Mercant 18 06137 Roma - RM		
PROGETTO DI COSTRUZIONE ED ESERCIZIO DI UN IMPIANTO EOLICO DELLA POTENZA DI 99,2 MW DENOMINATO "ORRIANI" DA REALIZZARSI NEI COMUNI DI NULVISSI E SEDINI (SS) CON LE RELATIVE OPERE DI CONNESSIONE ELETTRICHE		Commissa n° 2022/0352 Dis. n° WIND002-RAS-11			
- CARTA DELL'INDICE DI INTENSITÀ PERCETTIVA POTENZIALE (IIPP) -		Revisione: 0 Scala: -			
Nome documento: WIND002-RAS-11_Carta dell'Indice di Intensità Percettiva Potenziale (IIPP)		Sostituisce il: // Sostituito dal: //			