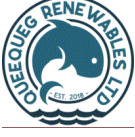
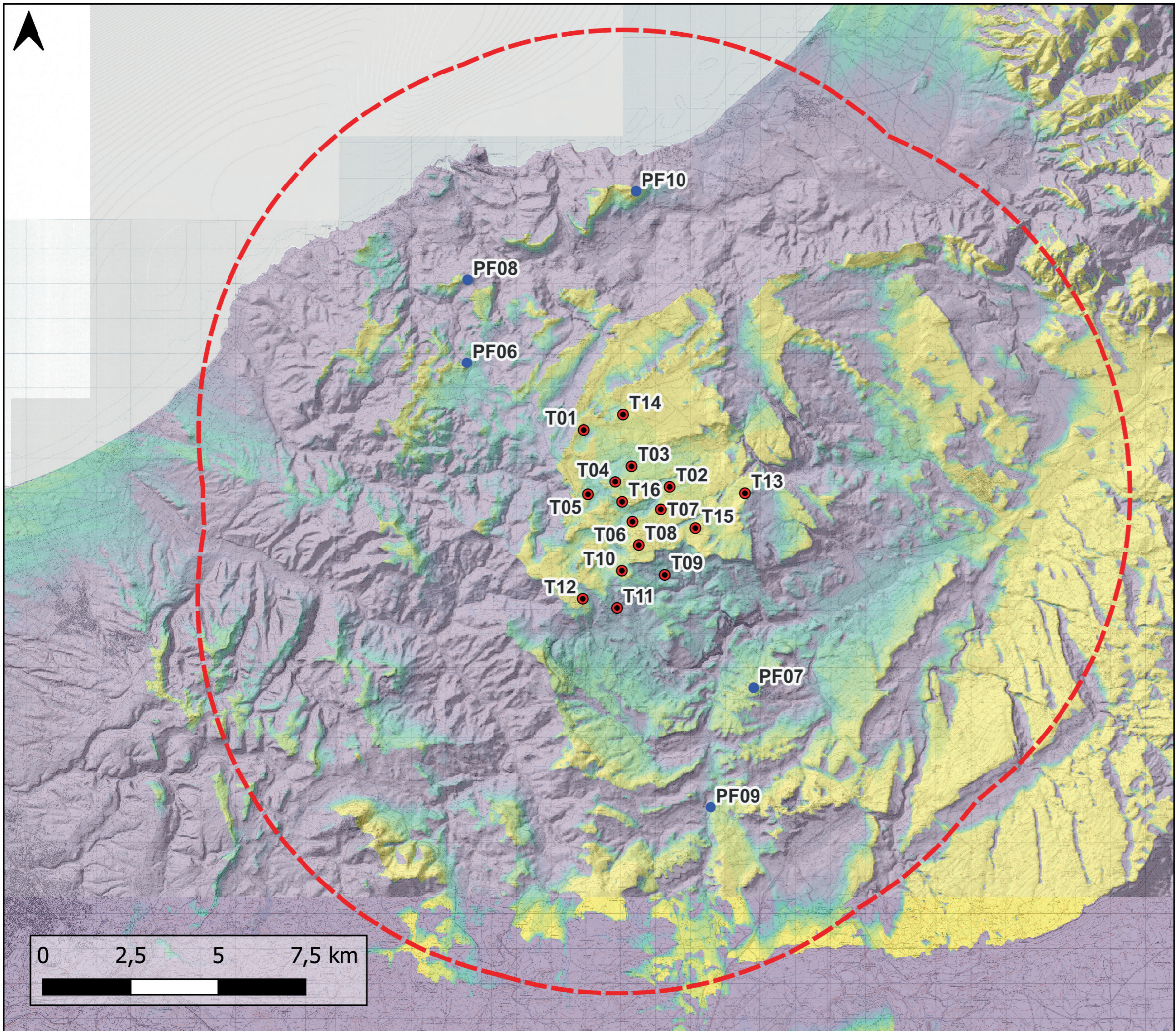


Rev.	Data	Descrizione	Dis.	Contr.	Appr.
0	09/2023	EMISSIONE PER PROCEDURA DI VIA	IAT	GF	QR
PROGETTAZIONE E SIA:		INCARICATO Queequeg Renewables, ltd Unit 3.03 1110 Great West Road TW80GP London (UK)	COMMITTENTE Repsol Orria S.r.l. Via Michele Mercati 39 00197 Roma - RM		
 IAT CONSULENZA E PROGETTI www.iatprogetti.it IAT Consulenza e progetti S.r.l. Via Giua s.n.c. - 09122 - Cagliari (CA)					
PROGETTO DI COSTRUZIONE ED ESERCIZIO DI UN IMPIANTO EOLICO DELLA POTENZA DI 99,2 MW DENOMINATO "ORRIA" DA REALIZZARSI NEI COMUNI DI NULVI(SS) E SEDINI (SS) CON LE RELATIVE OPERE DI CONNESSIONE ELETTRICHE			Commessa n° 2022/0352 Dis. n° WIND002-RA5-13b		
- FOTOSIMULAZIONI DI IMPATTO ESTETICO - PERCETTIVO - AREE DI MASSIMA ATTENZIONE -			Revisione: 0		
			Scala: varie		
			Sostituisce il: //		
Nome documento: WIND002-RA5-13b_Fotosimulazioni di impatto estetico - percettivo - Aree di massima attenzione			Sostituito dal: //		



Legenda

- Aerogeneratori
- Punti di presa fotografica
- ⬡ Area di max attenzione

Visibilità teorica dell'impianto

0
1
2
3
4
5
6
7
8
9
10
11
12
13
14
15
16

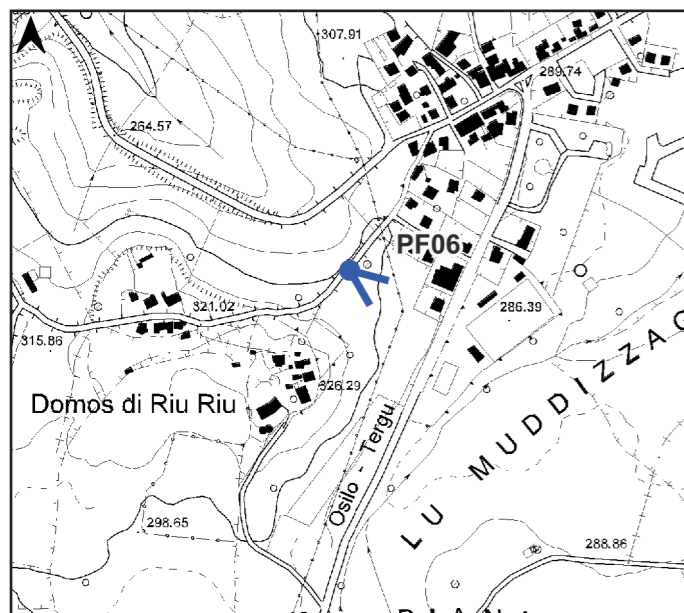
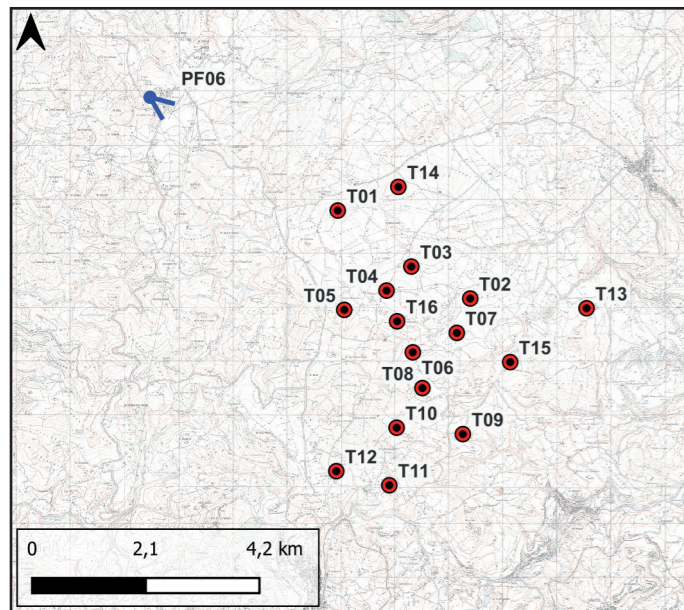
ID Punto: PF06 TERGU

COORDINATE GAUSS- BOAGA: 1475573 - 4523525

DISTANZA DALL'AEROGENERATORE: 3,8 km

AMPIEZZA FOCALE: 50 mm

Riferimenti dei punti di presa



STATO DI FATTO



ID Punto: PF06 TERGU

COORDINATE GAUSS- BOAGA: 1475573 - 4523525

DISTANZA DALL'AEROGENERATORE: 3,8 km

AMPIEZZA FOCALE: 50 mm

Riferimenti dei punti di presa



STATO DI PROGETTO



CRITERIO SCELTA PUNTO FOTOGRAFICO	
Ambito di visuale di appartenenza	
Tipologia interferenza riscontrata	
Degrado percettivo	
Deconnotazione	
Intrusione	
Ostruzione	
Presenza di sfondo	X
Nessun effetto apprezzabile	

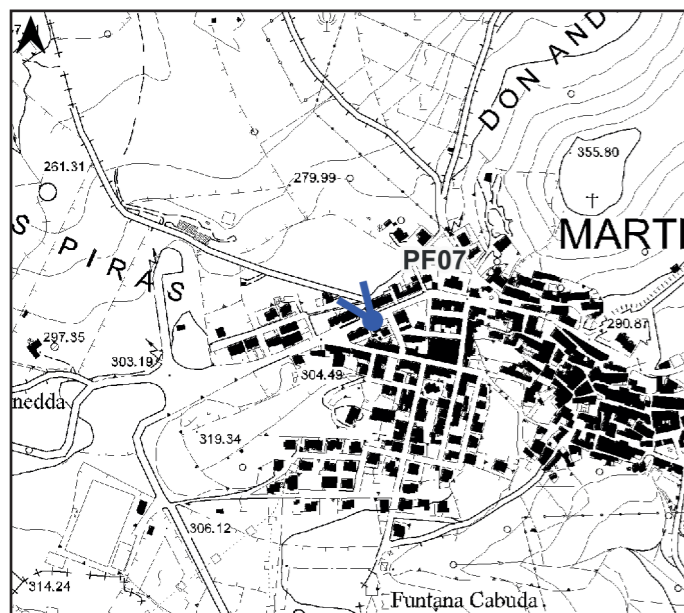
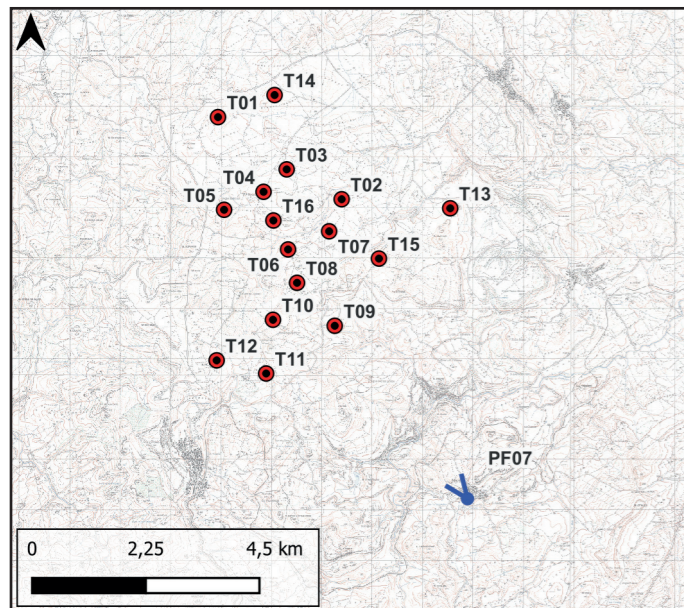
ID Punto: PF07 MARTIS

COORDINATE GAUSS- BOAGA: 1483749 - 4514241

DISTANZA DALL'AEROGENERATORE: 4,1 km

AMPIEZZA FOCALE: 50 mm

Riferimenti dei punti di presa



STATO DI FATTO



ID Punto: PF07 MARTIS

COORDINATE GAUSS- BOAGA: 1483749 - 4514241

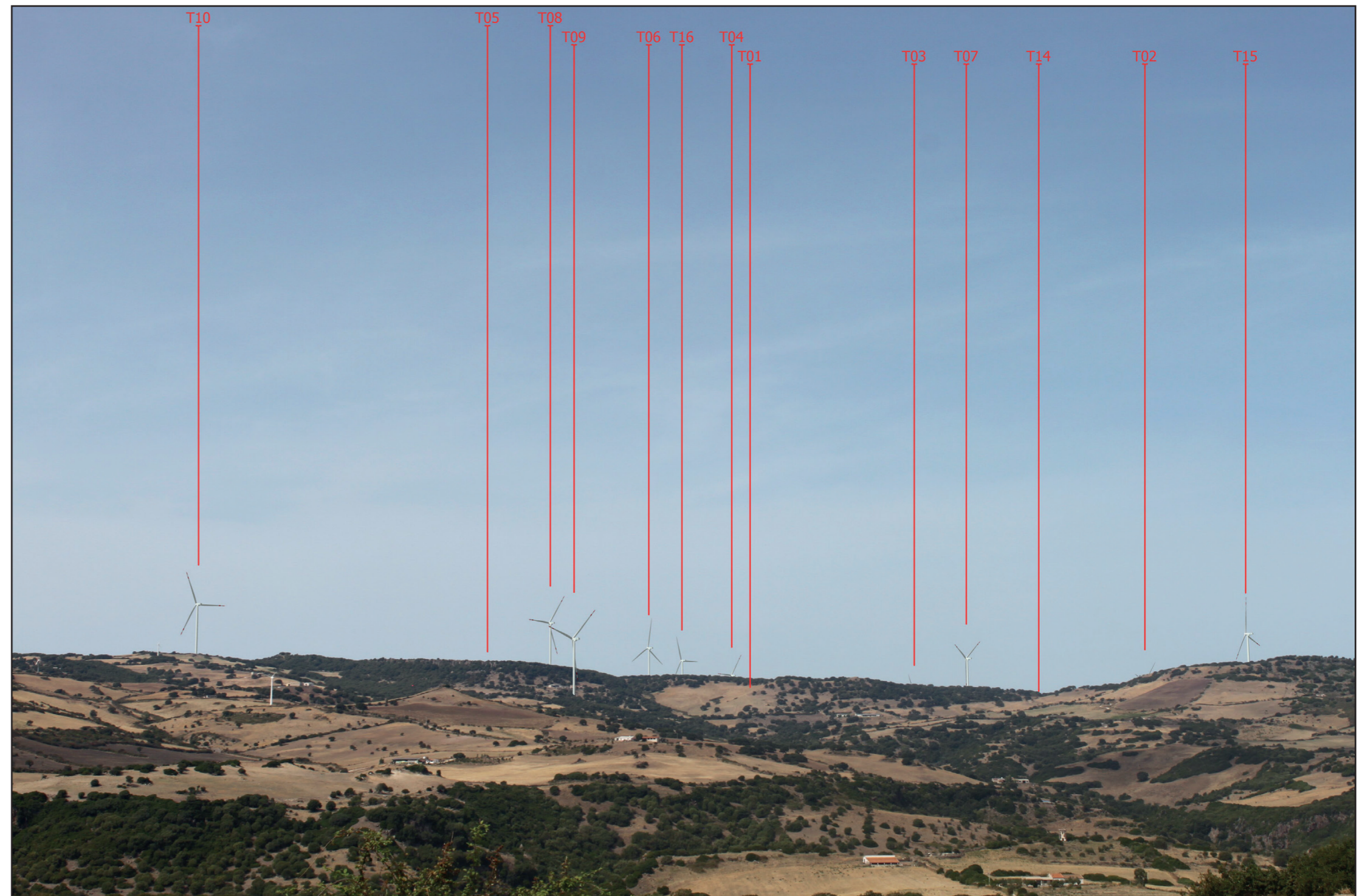
DISTANZA DALL'AEROGENERATORE: 4,1 km

AMPIEZZA FOCALE: 50 mm

Riferimenti dei punti di presa



STATO DI PROGETTO



CRITERIO SCELTA PUNTO FOTOGRAFICO	
Ambito di visuale di appartenenza	
Tipologia interferenza riscontrata	
Degrado percettivo	
Deconnotazione	
Intrusione	
Ostruzione	
Presenza di sfondo	X
Nessun effetto apprezzabile	

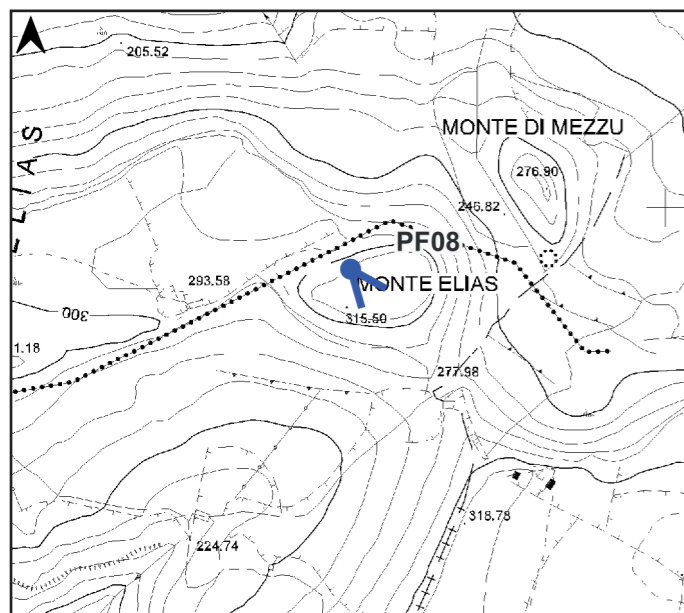
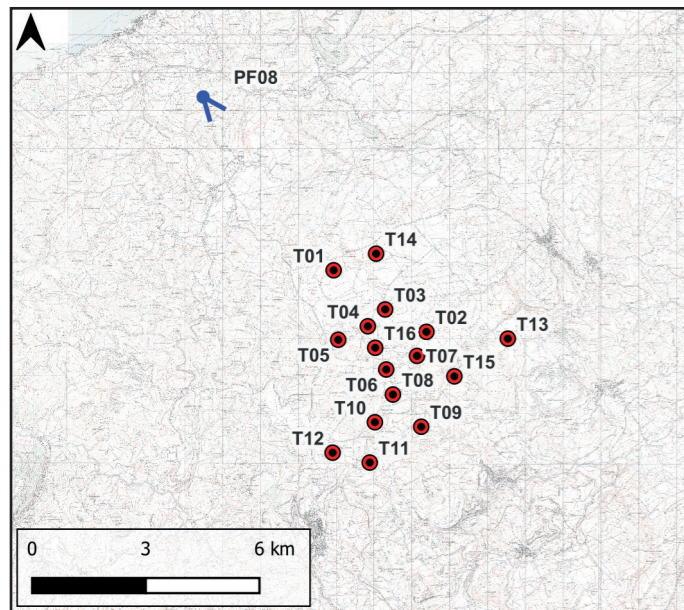
ID Punto: PF08 Complesso archeologico di Monte Elias

COORDINATE GAUSS- BOAGA: 1475595 - 4525896

DISTANZA DALL'AEROGENERATORE: 5,4 km

AMPIEZZA FOCALE: 50 mm

Riferimenti dei punti di presa



STATO DI FATTO



ID Punto: PF08 Complesso archeologico di Monte Elias

COORDINATE GAUSS- BOAGA: 1475595 - 4525896

DISTANZA DALL'AEROGENERATORE: 5,4 km

AMPIEZZA FOCALE: 50 mm

Riferimenti dei punti di presa



STATO DI PROGETTO



CRITERIO SCELTA PUNTO FOTOGRAFICO	Beni dichiarati di interesse culturale con decreto
Ambito di visuale di appartenenza	
Tipologia interferenza riscontrata	
Degrado percettivo	
Deconnotazione	
Intrusione	
Ostruzione	
Presenza di sfondo	X
Nessun effetto apprezzabile	

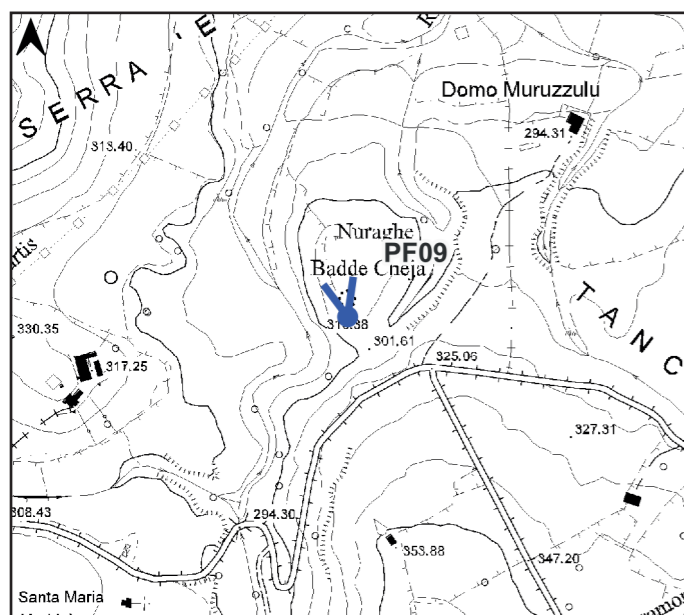
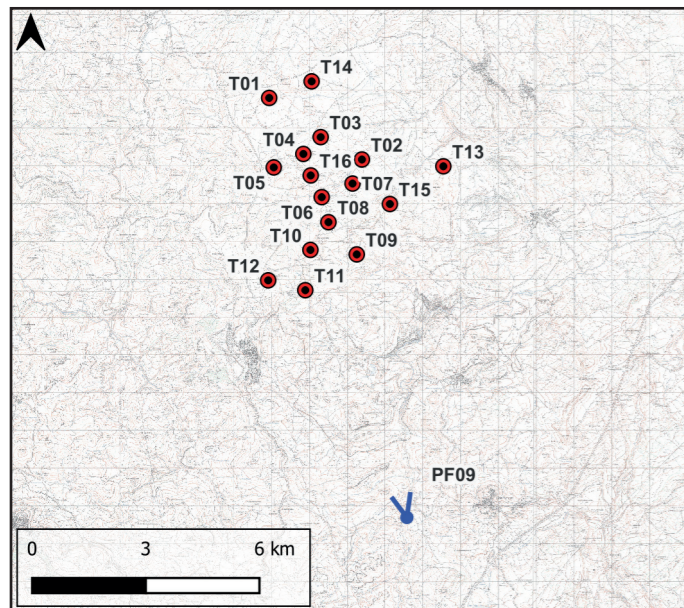
ID Punto: PF09 NURAGHE BADDE CHEIA

COORDINATE GAUSS- BOAGA: 1482526 - 4510815

DISTANZA DALL'AEROGENERATORE: 6,3 km

AMPIEZZA FOCALE: 50 mm

Riferimenti dei punti di presa



STATO DI FATTO



ID Punto: PF09 NURAGHE BADDE CHEIA

COORDINATE GAUSS- BOAGA: 1482526 - 4510815

DISTANZA DALL'AEROGENERATORE: 6,3 km

AMPIEZZA FOCALE: 50 mm

Riferimenti dei punti di presa



STATO DI PROGETTO



CRITERIO SCELTA PUNTO FOTOGRAFICO	Beni dichiarati di interesse culturale con decreto
Ambito di visuale di appartenenza	
Tipologia interferenza riscontrata	
Degrado percettivo	
Deconnotazione	
Intrusione	
Ostruzione	
Presenza di sfondo	X
Nessun effetto apprezzabile	

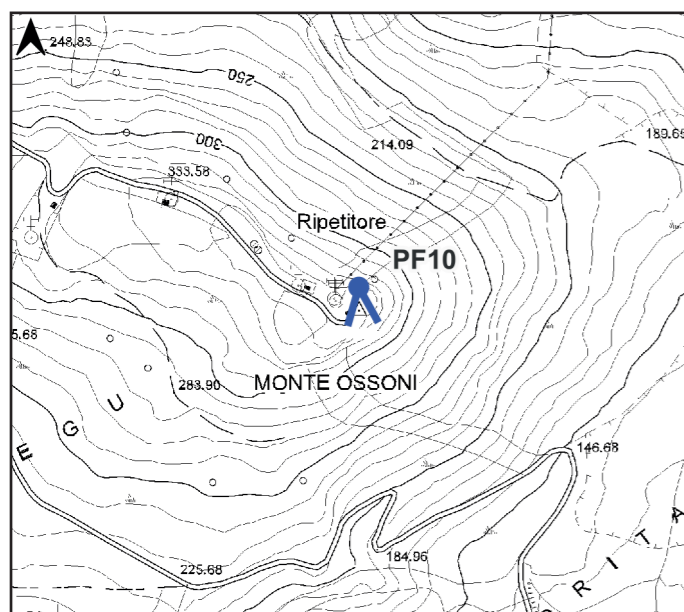
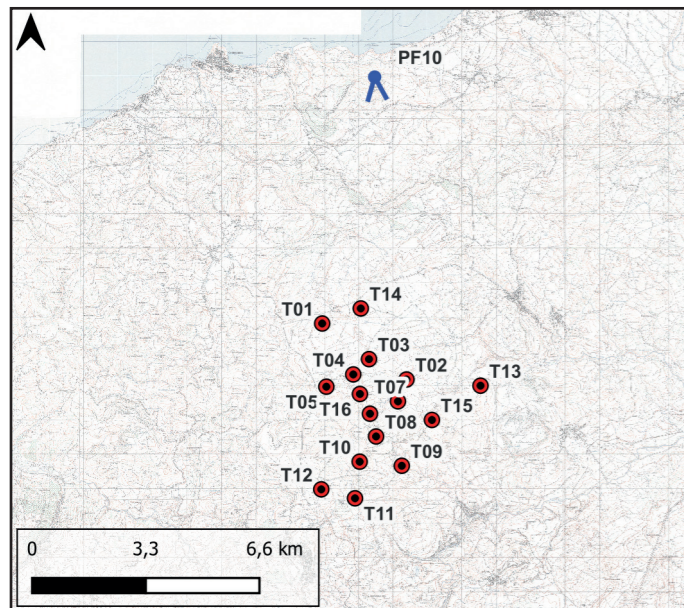
ID Punto: PF10 MURAGLIA MEGALITICA PRESSO L'ABITATO DI MONTE OSSONI

COORDINATE GAUSS- BOAGA: 1480394 - 4528420

DISTANZA DALL'AEROGENERATORE: 6,4 km

AMPIEZZA FOCALE: 50 mm

Riferimenti dei punti di presa



STATO DI FATTO



ID Punto: PF10 MURAGLIA MEGALITICA PRESSO L'ABITATO DI MONTE OSSONI

COORDINATE GAUSS- BOAGA: 1480394 - 4528420

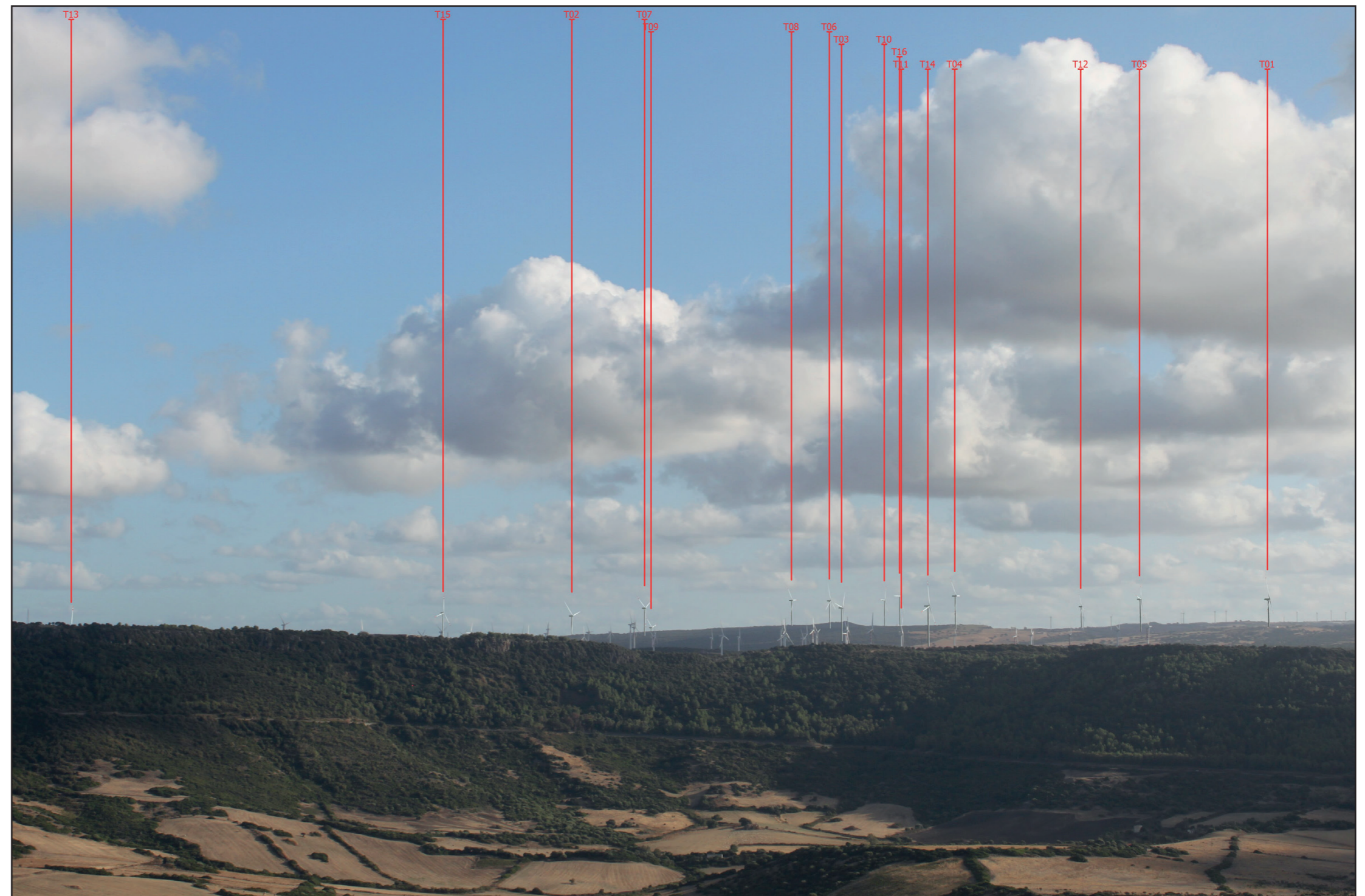
DISTANZA DALL'AEROGENERATORE: 6,4 km

AMPIEZZA FOCALE: 50 mm

Riferimenti dei punti di presa



STATO DI PROGETTO



CRITERIO SCELTA PUNTO FOTOGRAFICO	Beni dichiarati di interesse culturale con decreto
Ambito di visuale di appartenenza	
Tipologia interferenza riscontrata	
Degrado percettivo	
Deconnotazione	
Intrusione	
Ostruzione	
Presenza di sfondo	X
Nessun effetto apprezzabile	