

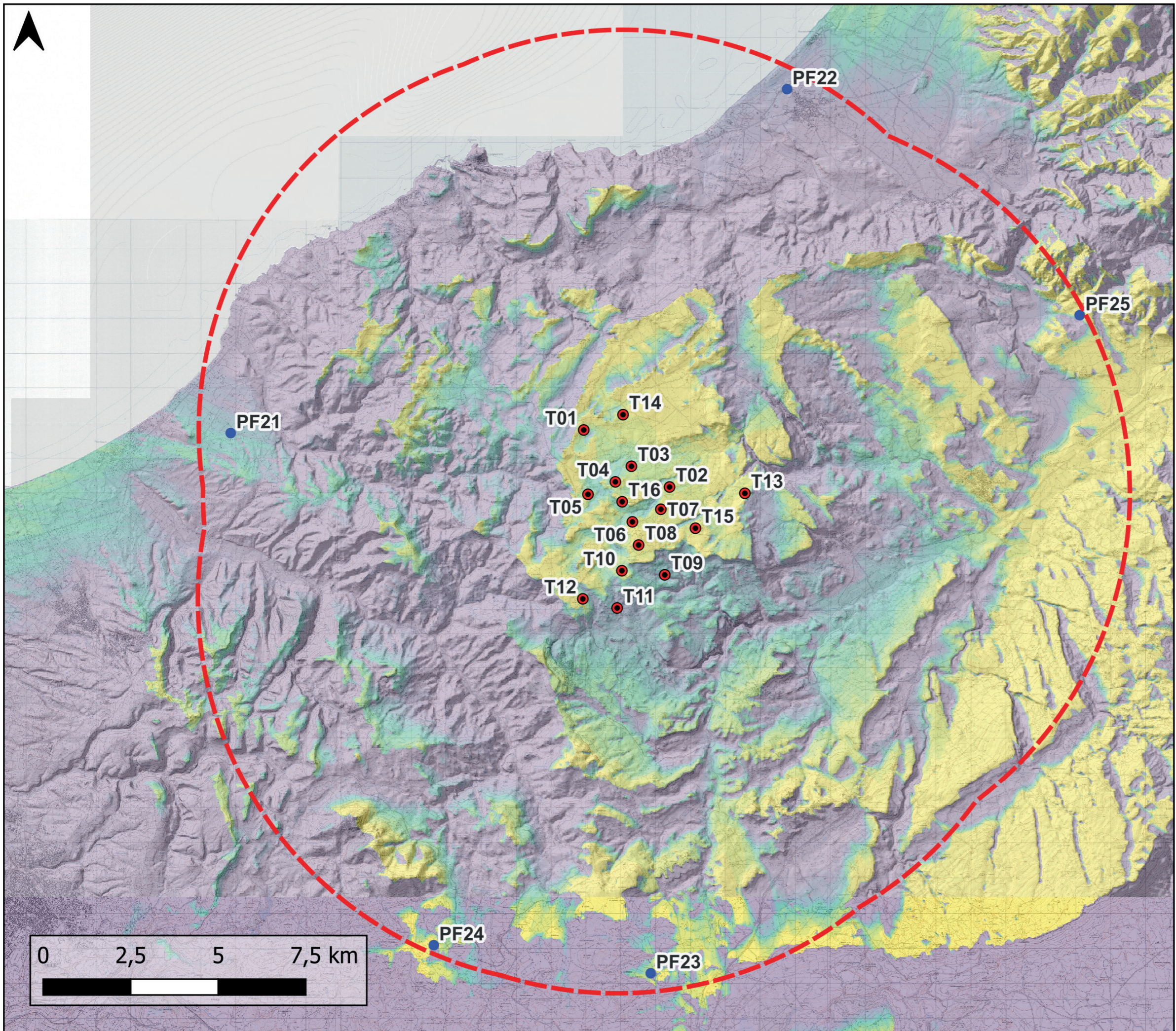


0	09/2023	EMISSIONE PER PROCEDURA DI VIA			QR
Rev.	Data	Descrizione			Dis. Contr. Appr.
PROGETTAZIONE E SIA:  <small>www.iatprogetti.it</small> IAT Consulenza e progetti S.r.l <small>Via Giua s.n.c. - 09122 - Cagliari (CA)</small>		INCARICATO Queequeg Renewables, ltd Unit 3.03 1110 Great West Road TW80GP London (UK)		 COMMITTENTE Repsol Orria S.r.l. Via Michele Mercati 39 00197 Roma - RM	
PROGETTO DI COSTRUZIONE ED ESERCIZIO DI UN IMPIANTO EOLICO DELLA POTENZA DI 99,2 MW DENOMINATO "ORRIA" DA REALIZZARSI NEI COMUNI DI NULVI(SS) E SEDINI (SS) CON LE RELATIVE OPERE DI CONNESSIONE ELETTRICHE				Commessa n° 2022/0352 Dis. n° WIND002-RA5-13e	
- FOTOSIMULAZIONI DI IMPATTO ESTETICO - PERCETTIVO - AREE DI MASSIMA ATTENZIONE -				Revisione: 0	
				Scala: varie	
				Sostituisce il: //	
Nome documento: WIND002-RA5-13e_Fotosimulazioni di impatto estetico - percettivo - Aree di massima attenzione				Sostituito dal: //	



Legenda

- Aerogeneratori
- Punti di presa fotografica
- Area di max attenzione

Visibilità teorica dell'impianto

- 0
- 1
- 2
- 3
- 4
- 5
- 6
- 7
- 8
- 9
- 10
- 11
- 12
- 13
- 14
- 15
- 16

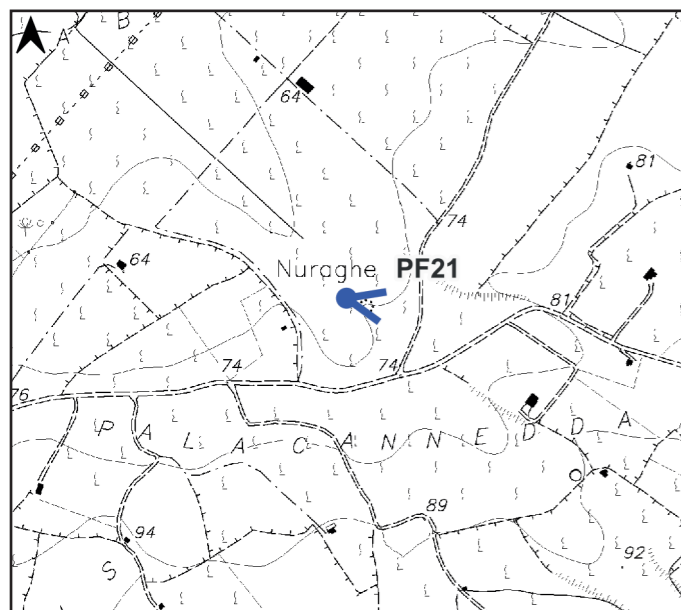
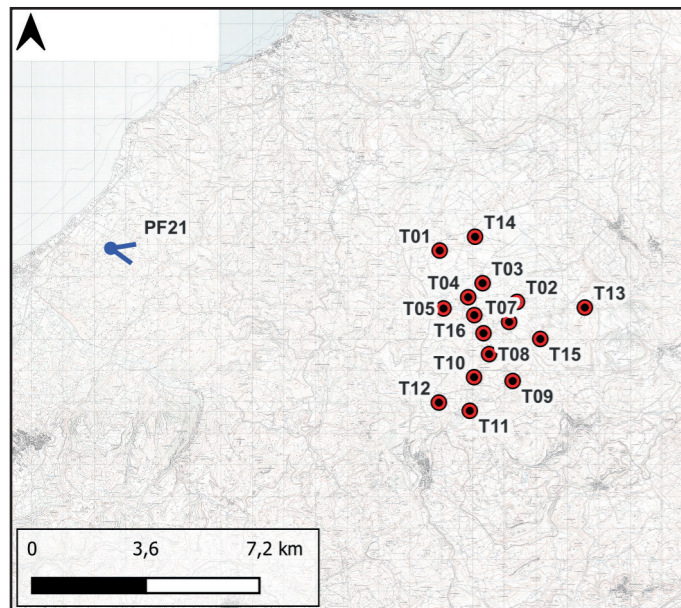
ID Punto: PF21 NURAGHE BIANCU

COORDINATE GAUSS- BOAGA: 1468814 - 4521505

DISTANZA DALL'AEROGENERATORE: 10,1 km

AMPIEZZA FOCALE: 50 mm

Riferimenti dei punti di presa



STATO DI FATTO



ID Punto: PF21 NURAGHE BIANCU

COORDINATE GAUSS- BOAGA: 1468814 - 4521505

DISTANZA DALL'AEROGENERATORE: 10,1 km

AMPIEZZA FOCALE: 50 mm

Riferimenti dei punti di presa



STATO DI PROGETTO



CRITERIO SCELTA PUNTO FOTOGRAFICO	Beni dichiarati di interesse culturale con decreto
Ambito di visuale di appartenenza	
Tipologia interferenza riscontrata	
Degrado percettivo	
Deconnotazione	
Intrusione	
Ostruzione	
Presenza di sfondo	X
Nessun effetto apprezzabile	

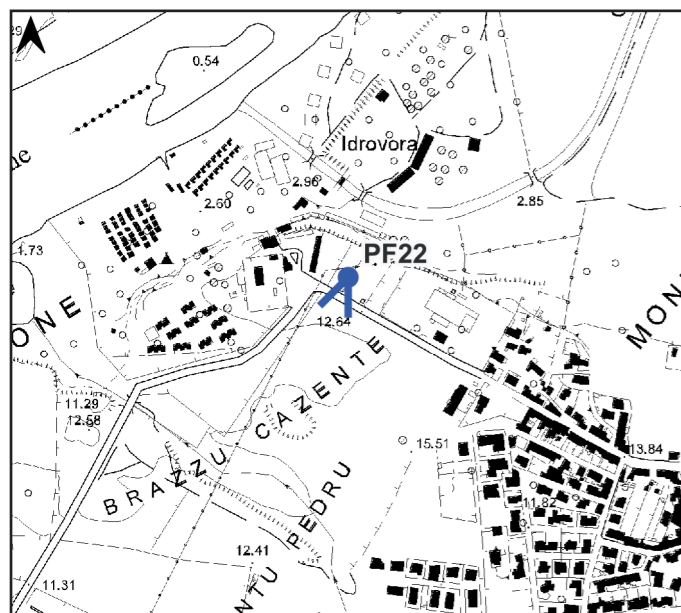
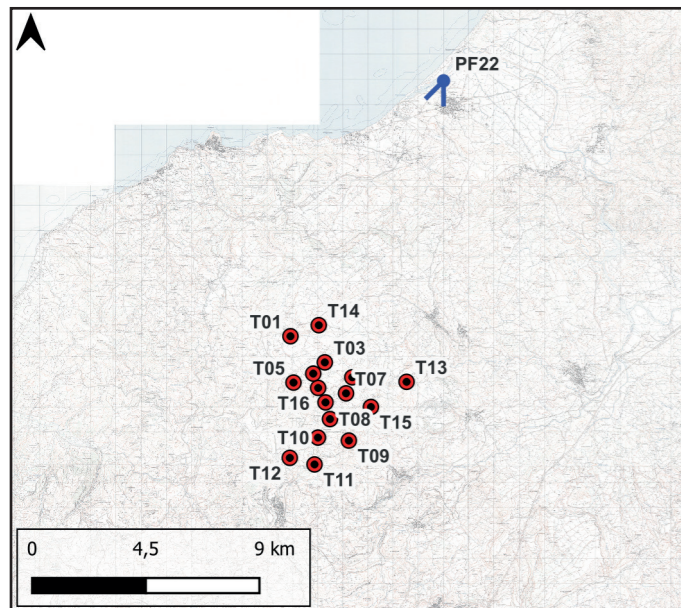
ID Punto: PF22 VALLEDORIA

COORDINATE GAUSS- BOAGA: 1484704 - 4531337

DISTANZA DALL'AEROGENERATORE: 10,4 km

AMPIEZZA FOCALE: 50 mm

Riferimenti dei punti di presa



STATO DI FATTO



ID Punto: PF22 VALLEDORIA

COORDINATE GAUSS- BOAGA: 1484704 - 4531337

DISTANZA DALL'AEROGENERATORE: 10,4 km

AMPIEZZA FOCALE: 50 mm

Riferimenti dei punti di presa



STATO DI PROGETTO



CRITERIO SCELTA PUNTO FOTOGRAFICO	
Ambito di visuale di appartenenza	
Tipologia interferenza riscontrata	
Degrado percettivo	
Deconnotazione	
Intrusione	
Ostruzione	
Presenza di sfondo	X
Nessun effetto apprezzabile	

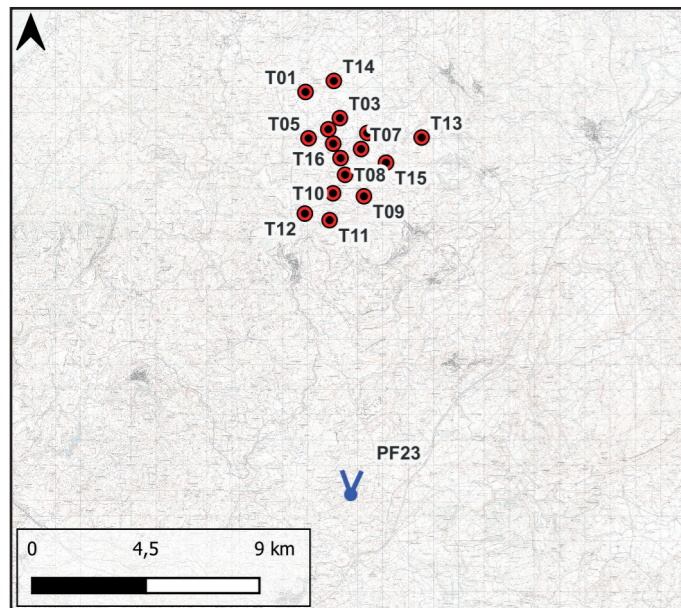
ID Punto: PF23 NURAGHE SU IDIGHINZU

COORDINATE GAUSS- BOAGA: 1480810 - 4506086

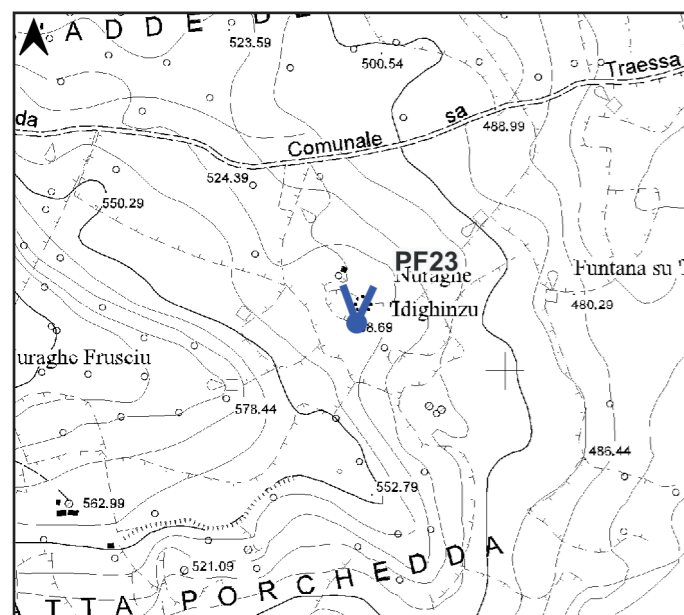
DISTANZA DALL'AEROGENERATORE: 10,5 km

AMPIEZZA FOCALE: 50 mm

Riferimenti dei punti di presa



STATO DI FATTO



ID Punto: PF23 NURAGHE SU IDIGHINZU

COORDINATE GAUSS- BOAGA: 1480810 - 4506086

DISTANZA DALL'AEROGENERATORE: 10,5 km

AMPIEZZA FOCALE: 50 mm

Riferimenti dei punti di presa



STATO DI PROGETTO



CRITERIO SCELTA PUNTO FOTOGRAFICO	Beni dichiarati di interesse culturale con decreto
Ambito di visuale di appartenenza	
Tipologia interferenza riscontrata	
Degrado percettivo	
Deconnotazione	
Intrusione	
Ostruzione	
Presenza di sfondo	X
Nessun effetto apprezzabile	

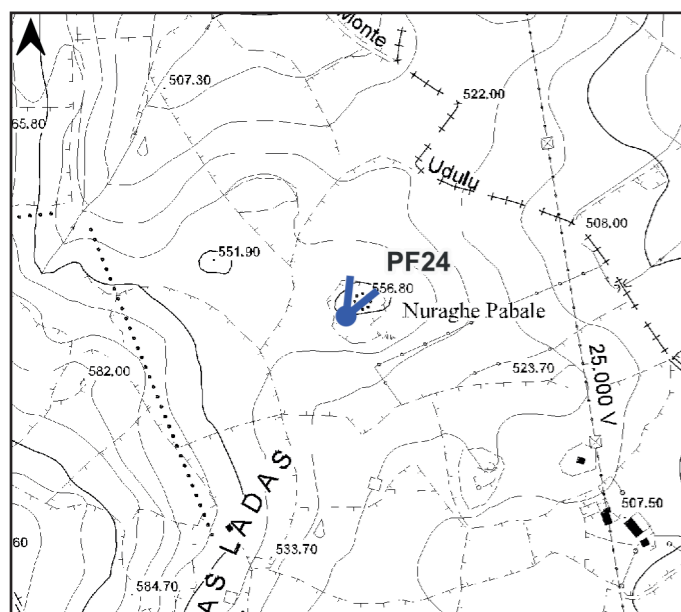
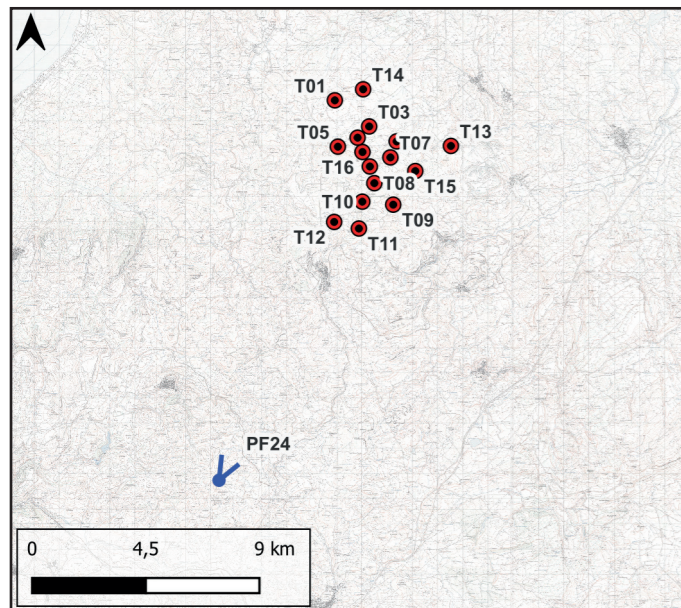
ID Punto: PF24 NURAGHE PABALE

COORDINATE GAUSS- BOAGA: 1474618 - 4506885

DISTANZA DALL'AEROGENERATORE: 10,8 km

AMPIEZZA FOCALE: 50 mm

Riferimenti dei punti di presa



STATO DI FATTO



ID Punto: PF24 NURAGHE PABALE

COORDINATE GAUSS- BOAGA: 1474618 - 4506885

DISTANZA DALL'AEROGENERATORE: 10,8 km

AMPIEZZA FOCALE: 50 mm

Riferimenti dei punti di presa



CRITERIO SCELTA PUNTO FOTOGRAFICO	Beni dichiarati di interesse culturale con decreto
Ambito di visuale di appartenenza	
Tipologia interferenza riscontrata	
Degrado percettivo	
Deconnotazione	
Intrusione	
Ostruzione	
Presenza di sfondo	X
Nessun effetto apprezzabile	

STATO DI PROGETTO



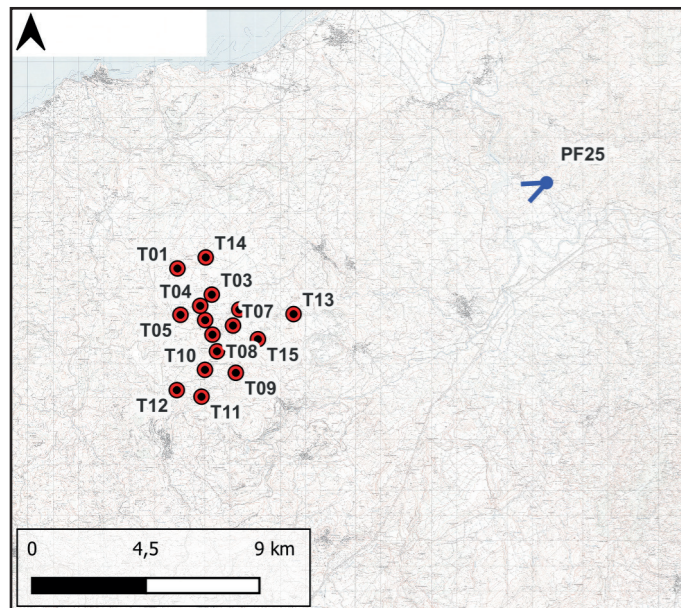
ID Punto: PF25 INSEDIAMENTI PROTOSTORICI

COORDINATE GAUSS- BOAGA: 1493071 - 4524886

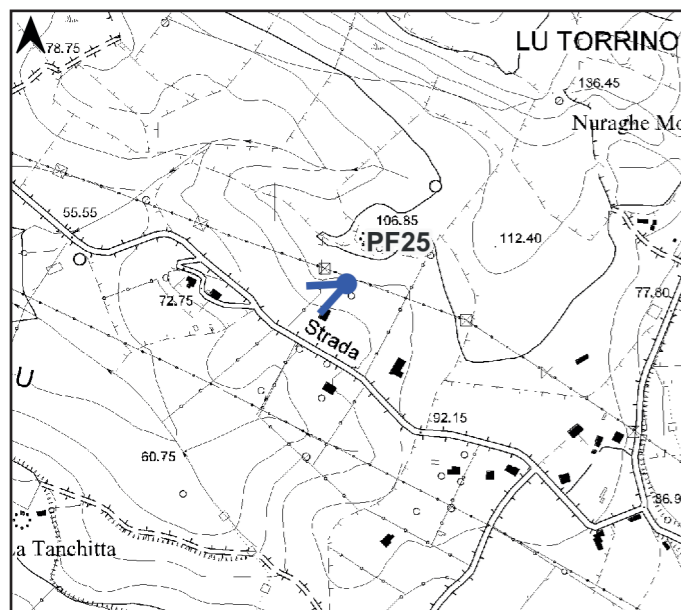
DISTANZA DALL'AEROGENERATORE: 10,8 km

AMPIEZZA FOCALE: 50 mm

Riferimenti dei punti di presa



STATO DI FATTO



ID Punto: PF25 INSEDIAMENTI PROTOSTORICI

COORDINATE GAUSS- BOAGA: 1493071 - 4524886

DISTANZA DALL'AEROGENERATORE: 10,8 km

AMPIEZZA FOCALE: 50 mm

Riferimenti dei punti di presa



STATO DI PROGETTO



CRITERIO SCELTA PUNTO FOTOGRAFICO	Beni dichiarati di interesse culturale con decreto
Ambito di visuale di appartenenza	
Tipologia interferenza riscontrata	
Degrado percettivo	
Deconnotazione	
Intrusione	
Ostruzione	
Presenza di sfondo	X
Nessun effetto apprezzabile	