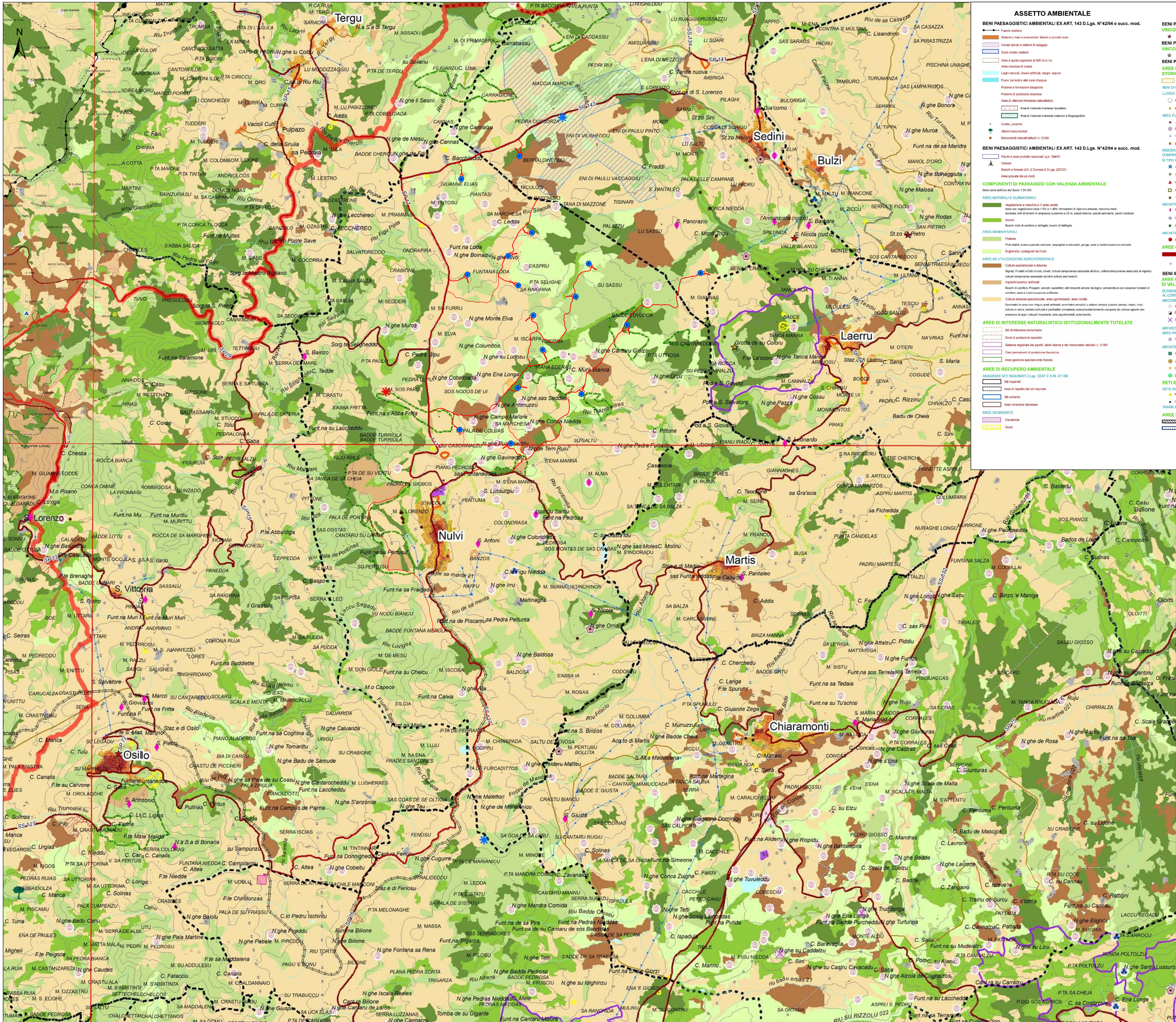


**SOVRAPPOSIZIONE DEGLI INTERVENTI CON TEMATISMI DEL P.P.R.**



### ASSETTO AMBIENTALE

**BENI PAESAGGISTICI AMBIENTALI EX ART. 143 D.Lgs. N° 42/04 e succ. mod.**

- Storia e valore ambientale, valore storico
- Campi storici e sistemi di coltivazione
- Zone umide costiere
- Area di qualità superiore di 100 m x 1 m
- Area naturale di costa
- Luoghi naturali, insediamenti storici, torioni
- Fiumi, torrenti, ruscelli, canali, corsi d'acqua
- Foreste e boschi di interesse paesaggistico
- Patrimonio di pubblica utilità
- Area di interesse naturalistico
- Area di notevole interesse naturalistico
- Area di notevole interesse storico e topografico

**BENI PAESAGGISTICI AMBIENTALI EX ART. 142 D.Lgs. N° 42/04 e succ. mod.**

**COMPONENTI DI PAESAGGIO CON VALENZA AMBIENTALE**  
Della carta di paesaggio del 2011 art. 128

- AREE NATURALI E SUBINTEGRALI
- AREE DEMONSTRATIVE
- AREE AD UTILIZZO FORESTALE
- AREE DI INTERESSE NATURALISTICO ISTITUZIONALMENTE TUTELE
- AREE DI RECUPERO AMBIENTALE
- AREE DEGRADATE

### ASSETTO STORICO CULTURALE

**BENI PAESAGGISTICI EX ART. 136 D.Lgs. N° 42/04 e succ. mod.**

- Architetture
- Storia e valore ambientale
- Architetture

**BENI PAESAGGISTICI EX ART. 143 D.Lgs. N° 42/04 e succ. mod.**

- AREE CARATTERIZZATE DA EDIFICI E MANUFATTI DI VALENZA STORICO-CULTURALE
- BENI DI INTERESSE PAESAGGISTICO
- LOGGI DI CALTO DAL PREISTORICO ALL'ALTO MEDIOEVIO
- AREE FUNERARIE DAL PREISTORICO ALL'ALTO MEDIOEVIO
- INSEDIAMENTI ARCHEOLOGICI DAL PREISTORICO ALL'ETA' MODERNA
- COMPONENTI DI PAESAGGIO CON VALENZA AMBIENTALE
- AREE CARATTERIZZATE DA INSEDIAMENTI STORICI
- BENI IDENTIFICATI EX ART. 5 E 9 N.T.A.
- AREE CARATTERIZZATE DAI RESTI DI EDIFICI E MANUFATTI DI VALENZA STORICO-CULTURALE
- ARCHITETTURE INDUSTRIALI E AREE ESTRATTIVE, ARCHITETTURE E AREE PRODUTTIVE STORICHE
- ARCHITETTURE SPECIALISTICHE CIVILI STORICHE
- RETI E ELEMENTI CONNETTIVI
- RETE INFRASTRUTTURALE STORICA
- TRAMÈE E MANUFATTI DEL PAESAGGIO AGRO-PASTORALE STORICO-CULTURALE
- AREE DI INSEDIAMENTO PRODUTTIVO DI INTERESSE STORICO-CULTURALE

### ASSETTO INSEDIATIVO

**EDIFICIO URBANO**

- SITI DI ANTICA E PRIMA FORMAZIONE
- ESPANSIONI PRIMA GIUGNO 1952
- ESPANSIONI RECENTI
- SOPRINTUO URBANI DEFINITI

**EDIFICATO IN ZONA AGRICOLA**

- INSEDIAMENTO STORICO SPINOSO (MURA, FANTASMA, STRADA)
- MURA E CANTIERI E INSEDIAMENTI SPECIALIZZATI

**INSEDIAMENTI TURISTICI**

- INSEDIAMENTI PRODUTTIVI A CARATTERE INDUSTRIALE, ARTIGIANALE E COMMERCIALE
- AREE ESTTRATTIVE: CAVE E MINIERE
- AREE SPECIALI

**SISTEMA DELLE INFRASTRUTTURE**

- AREE DELLE INFRASTRUTTURE
- NOI DEI TRASPORTI
- RETE DELLA VIABILITA'
- CICLO DEI RIFIUTI
- CICLO DELL'ENERGIA ELETTRICA
- CAMPI EOLICI

### Legenda

- Aerogeneratori
- Opere di progetto
- Area di cantiere e trasbordo
- Area di cantiere
- Cabine collettrici
- Futura SE RTN 150/36 KV

PROGETTAZIONE E REDAZIONE  
INGEGNERI ARCHITETTI  
N. 3432 Dott. Ing. Giuseppe Frongia

0	09/2023	EMISSIONE PER PROCEDURA DI VIA	IAT	GF	QR
Rev.	Data	Descrizione	Dis.	Contr.	Appr.
PROGETTAZIONE E REDAZIONE		INCARICATO Giuseppe Frongia, Ing. N. 3432 111001 Roma - Tel. 06.47915788 www.frongia.it			COMMITTENTE Municipalita' di Nuovi Sedi Via Roma, 158 07022 Nuovi Sedi
PROGETTO DI COSTRUZIONE ED ESERCIZIO DI UN IMPIANTO EOLICO DELLA POTENZA DI 99,7 MW DENOMINATO "ORICA" DA REALIZZARSI NEI COMUNI DI NUVLISSI E SEDIINI (SS) CON LE RELATIVE OPERE DI CONNESSIONE ELETTRICHE					
- SOVRAPPOSIZIONE DEGLI INTERVENTI CON I TEMATISMI DEL P.P.R. -					Commissa n° 2022/0352
					Dis. n° WIND002-RAS-3
					Revisione: 0
					Sostituisce: 0
					Revisione: 1,25:000
					Sostituisce: 0
					Sostituito da: //

Nome documento: WIND002-RAS-3\_Sovrapposizione degli interventi con i tematismi del P.P.R.