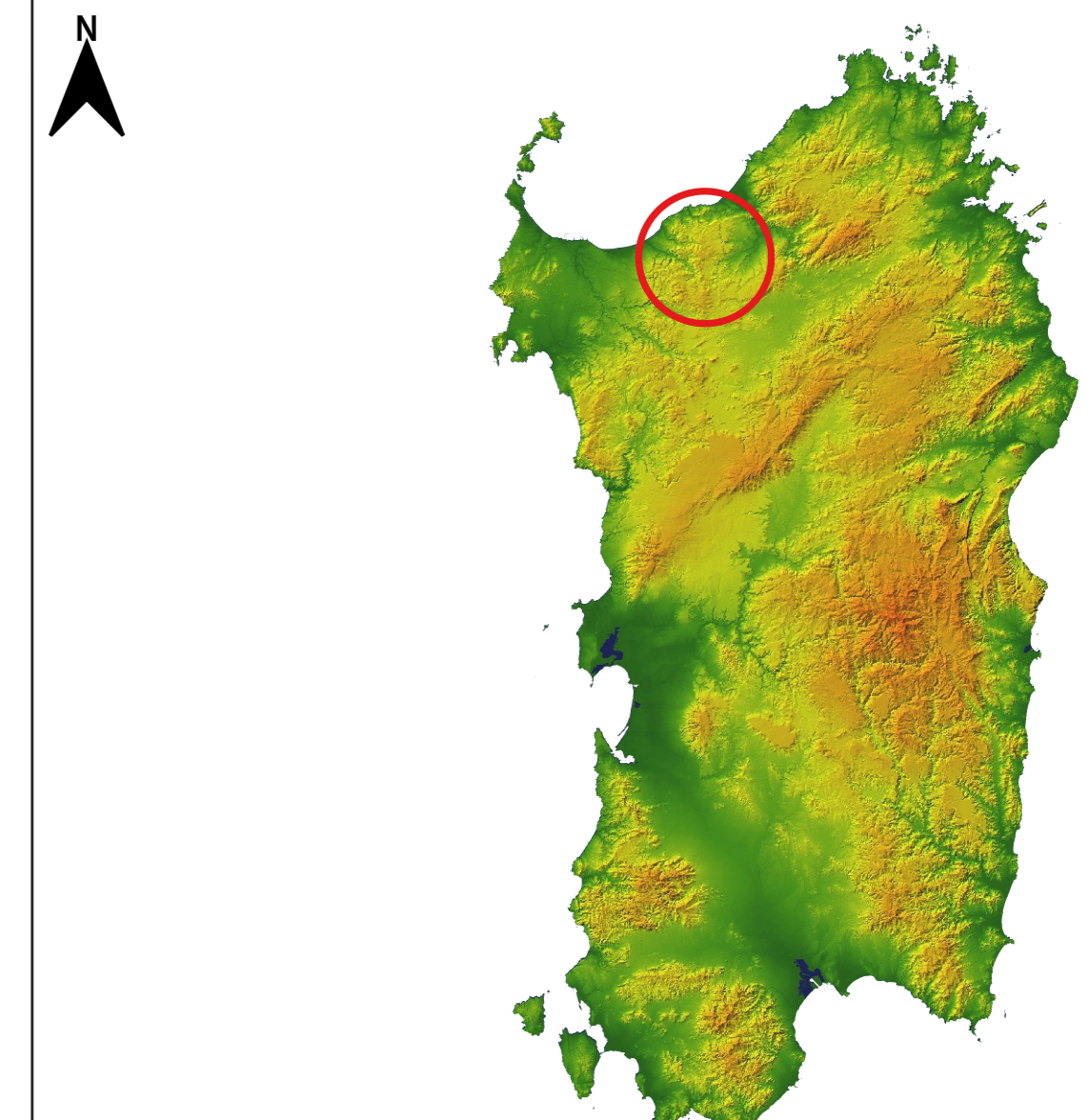


CARTA DELL'ASSETTO INSEDIATIVO

- Legenda**
- Aerogeneratori
 - Opere in progetto
 - Opere in progetto
 - FUTURA SE RTN 36/150 KV
 - CB - CARTOGRAFIA BASE**
 - Ambiti di Paesaggio
 - Limiti comunali
 - AI - RETI INFRASTRUTTURE**
 - Impianti Ferroviari**
 - Ferrovia di impianto
 - Ferrovia di impianto - a valenza paesaggistica
 - Rete Stradale**
 - Strada di impianto - a valenza paesaggistica - di fruizione turistica
 - Strada di impianto
 - Strada locale
 - depuratori
 - condottadrica
 - lineaElettrica
 - parchiEolici**
 - Impianti eolici in costruzione
 - Impianti eolici realizzati
 - Aree interessate da impianti eolici
 - AI - COMPONENTI ASSETTO INSEDIATIVO Edificato**
 - Edificato CTR
 - Componenti Insediativo (A)**
 - Centri di antica e prima formazione
 - Espansioni fino agli anni 50
 - Espansioni recenti
 - Componenti Insediativo (B)**
 - Aree estrattive di seconda categoria (cave)
 - Componenti Insediativo (C)**
 - Aree infrastrutture
 - Aree speciali e aree militari
 - Insediamenti produttivi
 - Insediamenti turistici
 - Nuclei, case sparse e insediamenti spec.



ORDINE INGEGNERI
PROFESSIONISTI
N. 3425 Dott. Ing. Giuseppe Frangola

Rev.	Data	Descrizione	IAT	GF	QR
0	09/2023	EMISSIONE PER PROCEDURA DI VIA			
PROGETTAZIONE E SIA			COMMITTENTE		
INCARICATO Giuseppe Rennaletto, Ing. 11100 Castel Muro Road 91019 Poma, RG			Rennaletto On. S.r.l. Via M. S. Maria, 29 50139 Poma, PR		
PROGETTO DI COSTRUZIONE ED ESERCIZIO DI UN IMPIANTO EOLICO DELLA POTENZA DI 99,2 MW DENOMINATO "ORRIA" DA REALIZZARSI NEI COMUNI DI NULVI (SS) E SEDINI (SS) CON LE RELATIVE OPERE DI CONNESSIONE ELETTRICHE			Commessa n° 20220352 Data n° WIND002-RAS-5		
- PPR ASSETTO INSEDIATIVO			Revisione: 0		
			Scala: 1:25.000		
Nome documento: WIND002-RAS-5_PPR_Assetto Insediativo			Sostituisce il:		
			Sostituito dal:		