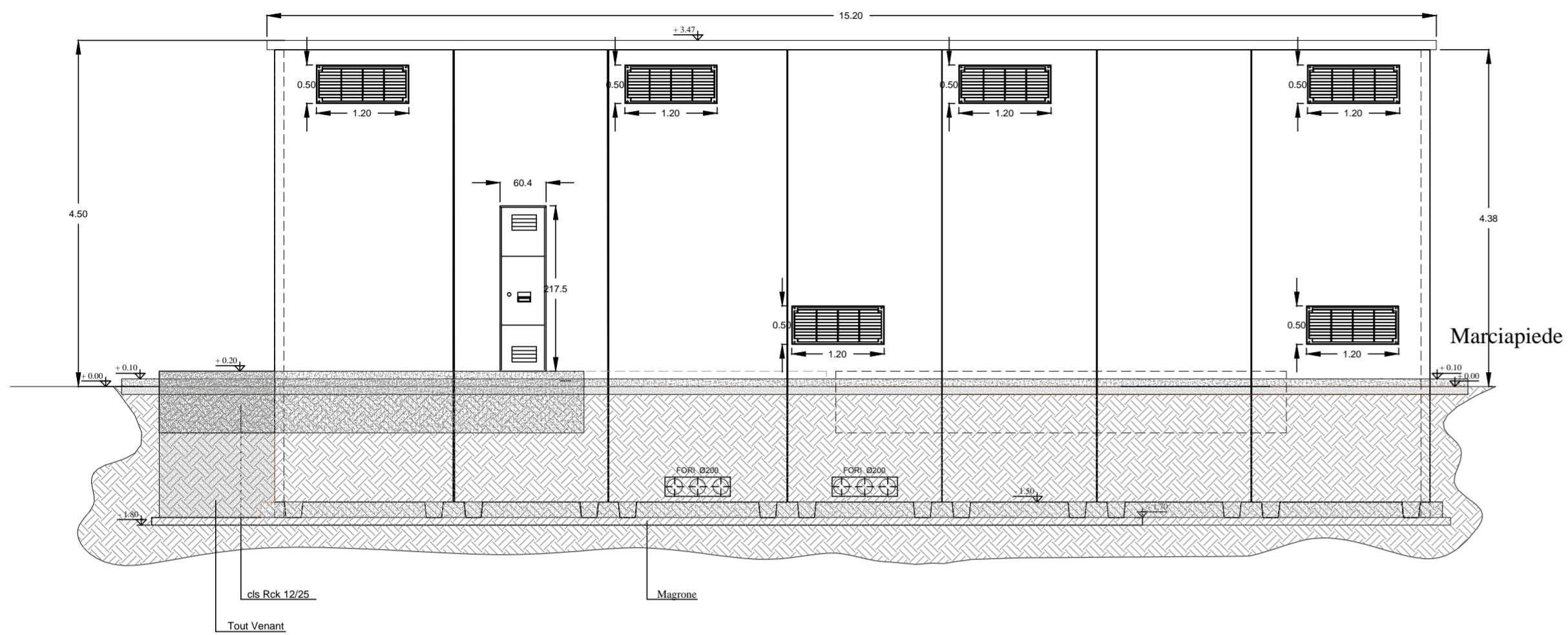
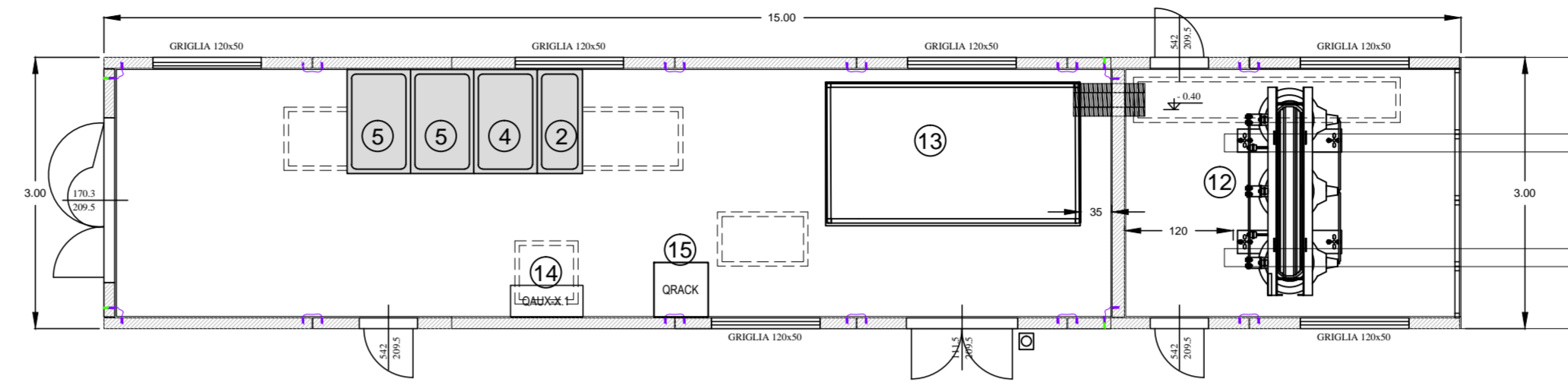


CABINA INVERTER CABINA1 - CABINA2 - CABINA3 - CABINA4 - CABINA5 - CABINA6

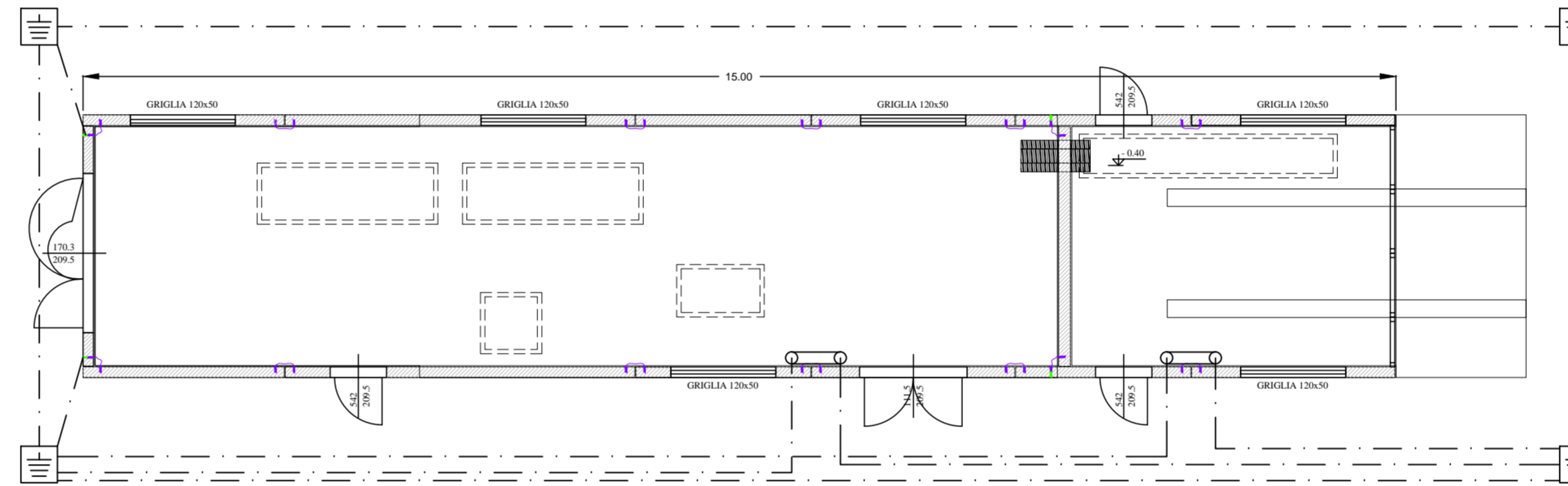
PROSPETTO POSTERIORE



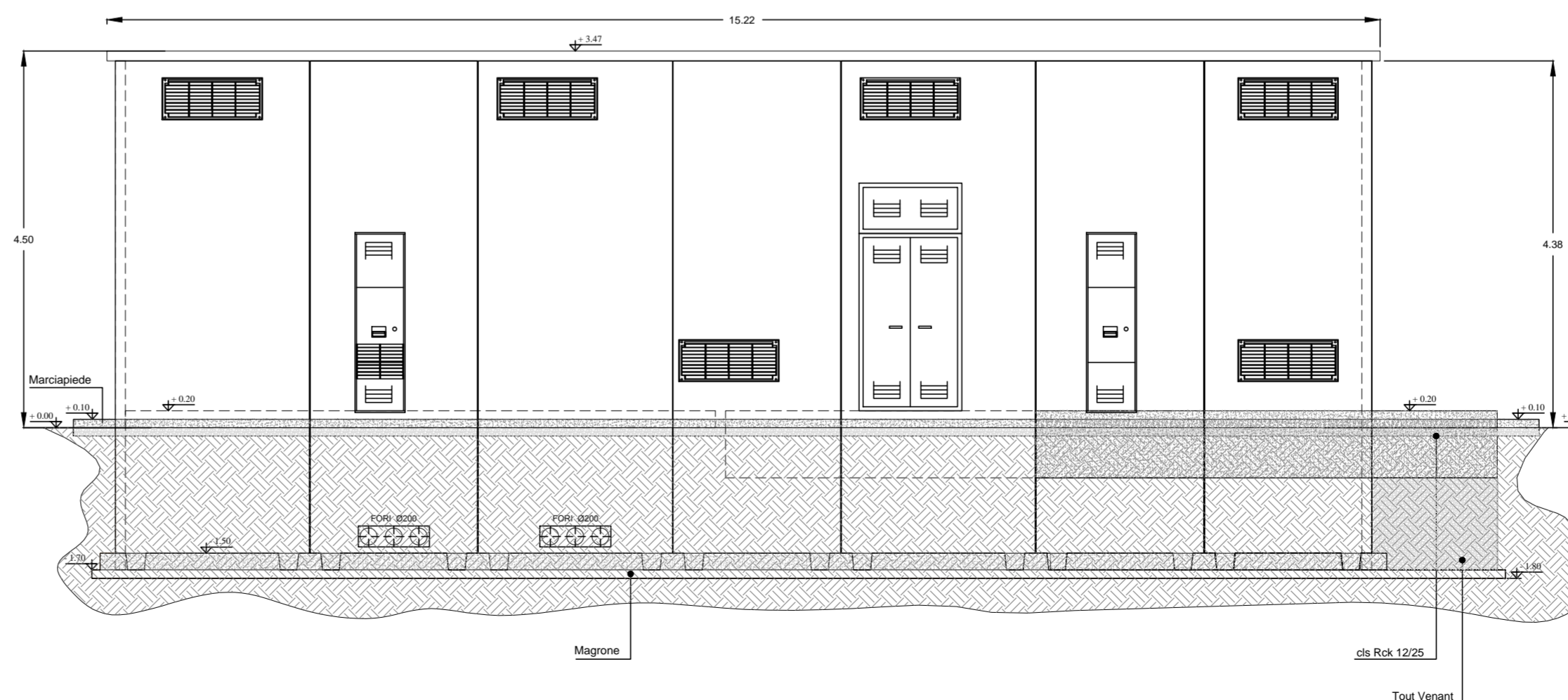
LAYOUT APPARECCHIATURE



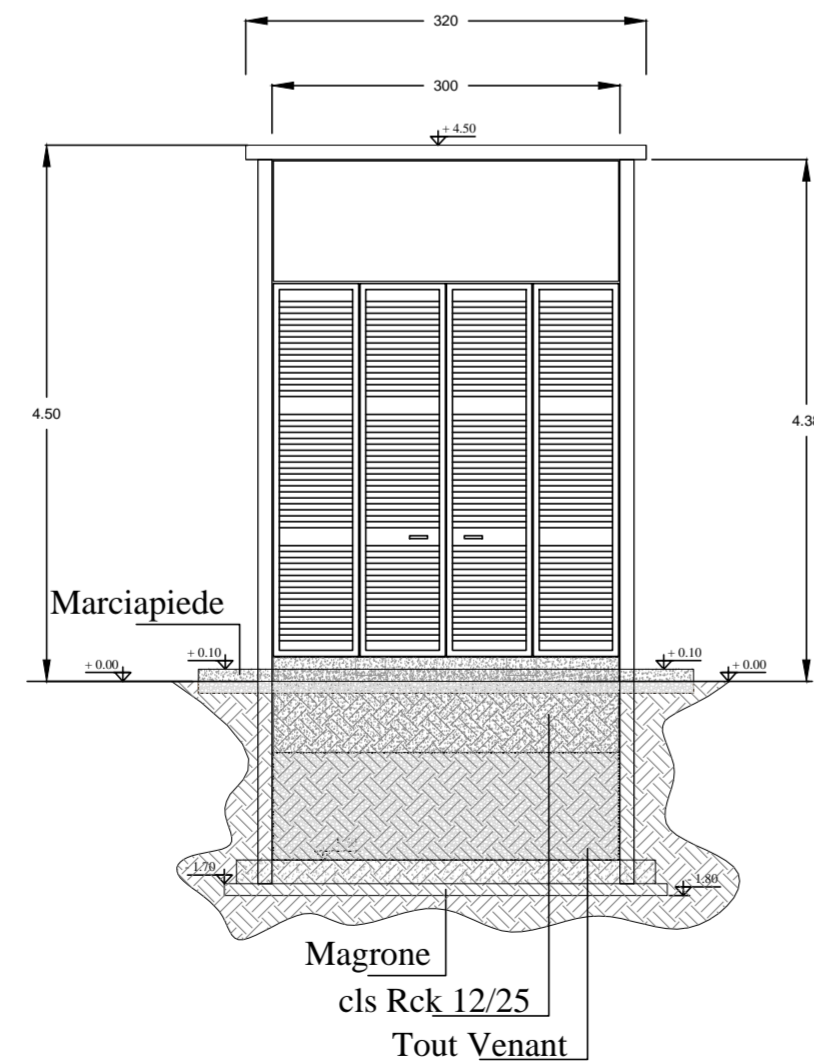
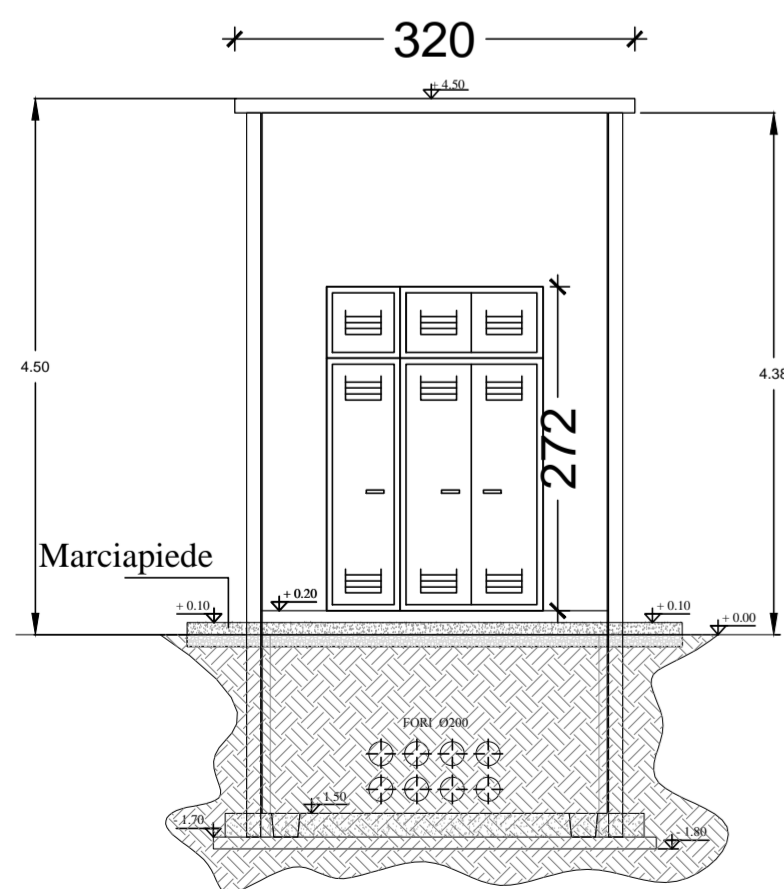
RETE DI TERRA



PROSPETTO ANTERIORE



PROSPETTI LATERALI



LEGENDA	
	Quadro elettrico
	Plafoniera IP65 con lamp. 2x36W
	Plafoniera di emergenza 24W 1h di autonomia
	Presca di corrente 2P+T 10/16A bipasso
	Interruttore
	Pulsante di sgancio di emergenza
	Collettore di terra in cabina
	Cavidotto
	Corda di rame nudo direttamente interrata sez. 50mmq
	Pozzetto di terra 50x50x70cm con dispersore a picchetto L=1,5m

- 1 - SCOMPARTO RISALITA
- 2 - SCOMPARTO TV
- 3 - SCOMPARTO PROTEZIONE LINEA/INTERFACCIA
- 4 - SCOMPARTO PARTENZA/ARRIVO LINEA
- 5 - SCOMPARTO PROTEZIONE TRAFEO
- 6 - SCOMPARTO RISALITA SBARRE
- 7 - BOX TRAFEO 1000VA
- 8 - QUADRO LOCALE CABINA ALLACCIO
- 9 - UPS 1000 VA
- 10 - QUADRO OSCE SERVIZI DI CENTRALE
- 11 - QUADRO LOCALE CABINA DI ALLACCIO CU
- 12 - TRASFORMATORE 3150/5000 KVA
- 13 - INVERTER
- 14 - QUADRO ELETTRICI SERVIZI AUSILIARI
- 15 - RACK APPARECCHIATURE TELECOMUNICAZIONE

N.B.: Le dimensioni delle cabine potrebbero subire piccole variazioni in funzione del fornitore scoto



PROGETTO DEFINITIVO PER LA REALIZZAZIONE DI UN IMPIANTO AGRIVOLTAICO DELLA POTENZA COMPLESSIVA DI 19.986,12 KWp E RELATIVE OPERE DI CONNESSIONE ALLA R.T.N. DA REALIZZARE NEL COMUNE DI GENZANO DI LUCANIA (PZ)

Cabina di trasformazione e conversione
Pianta e prospetti

ELABORATO
EP12

PROPRONTE:
EDISON
EDISON RINNOVABILI S.P.A.
Sede legale: Milano (MI),
Foro Buonaparte n. 31 - CAP 20121
P.VIA 12821540154
rinnovabili@pec.edison.it

PROGETTISTI:
ATECH
SOCIETA' DI INGEGNERIA
Via Casoli di Nasseria 55
70124 - Bari (BA)
pec: atechsi@legalmail.it

COORDINATORE DEL PROGETTO:
ecomec s.r.l.
p.va/c.f. 07559280722
via f. filzi n. 25
70024 gravina in p.(ba)
mail: ecomecsr@gmail.com

DIRETTORE TECNICO
Dot. Ing. Orazio TRICARICO

Dot. Ing. Alessandro ANTEZZA

Consulenti:
Dot. Agr. Mario STOMACI

Dot. ssa Adele BARBIERI

Dot. Geol. Michele VALERIO

EM./REV.	DATA	REDATTO	VERIFICATO	APPROVATO	DESCRIZIONE
0	AGO 2023	B.B.	A.A.	O.T.	Progetto definitivo