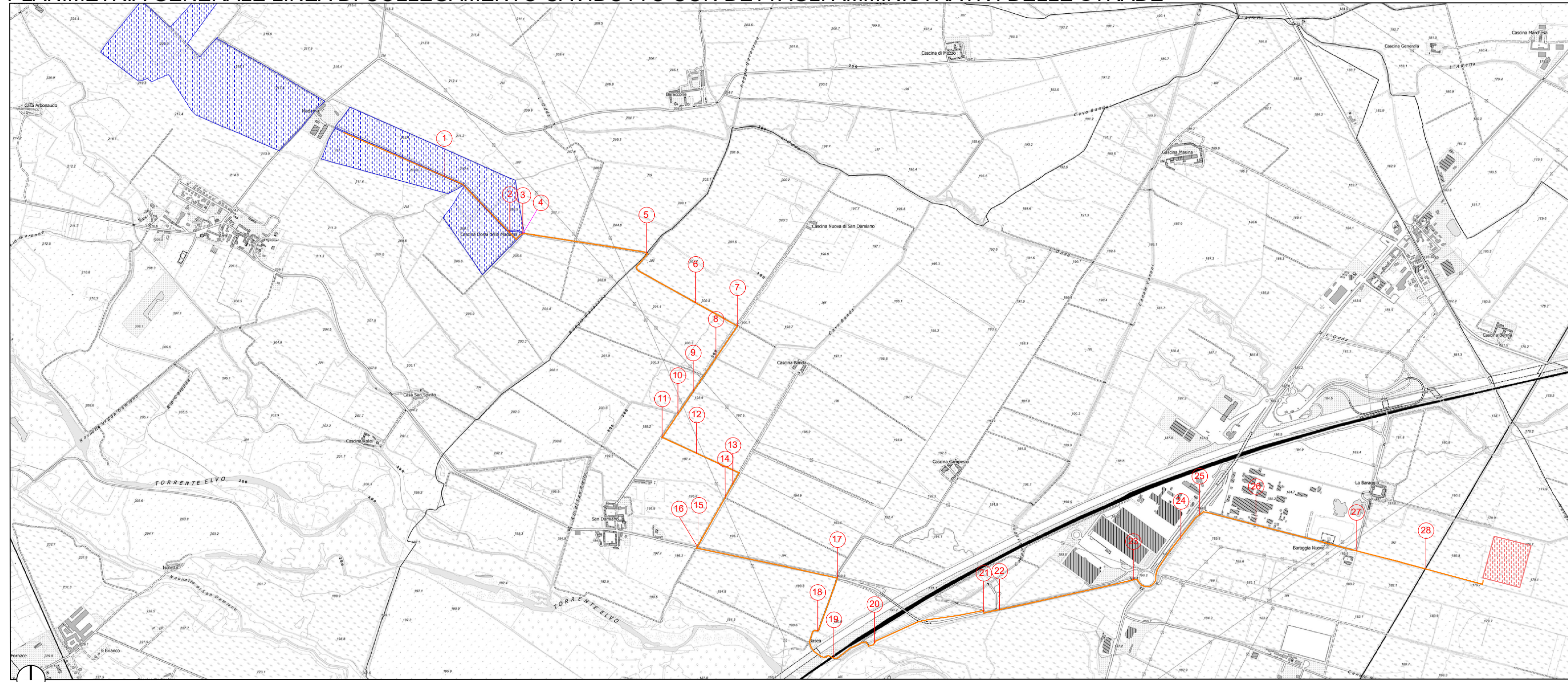
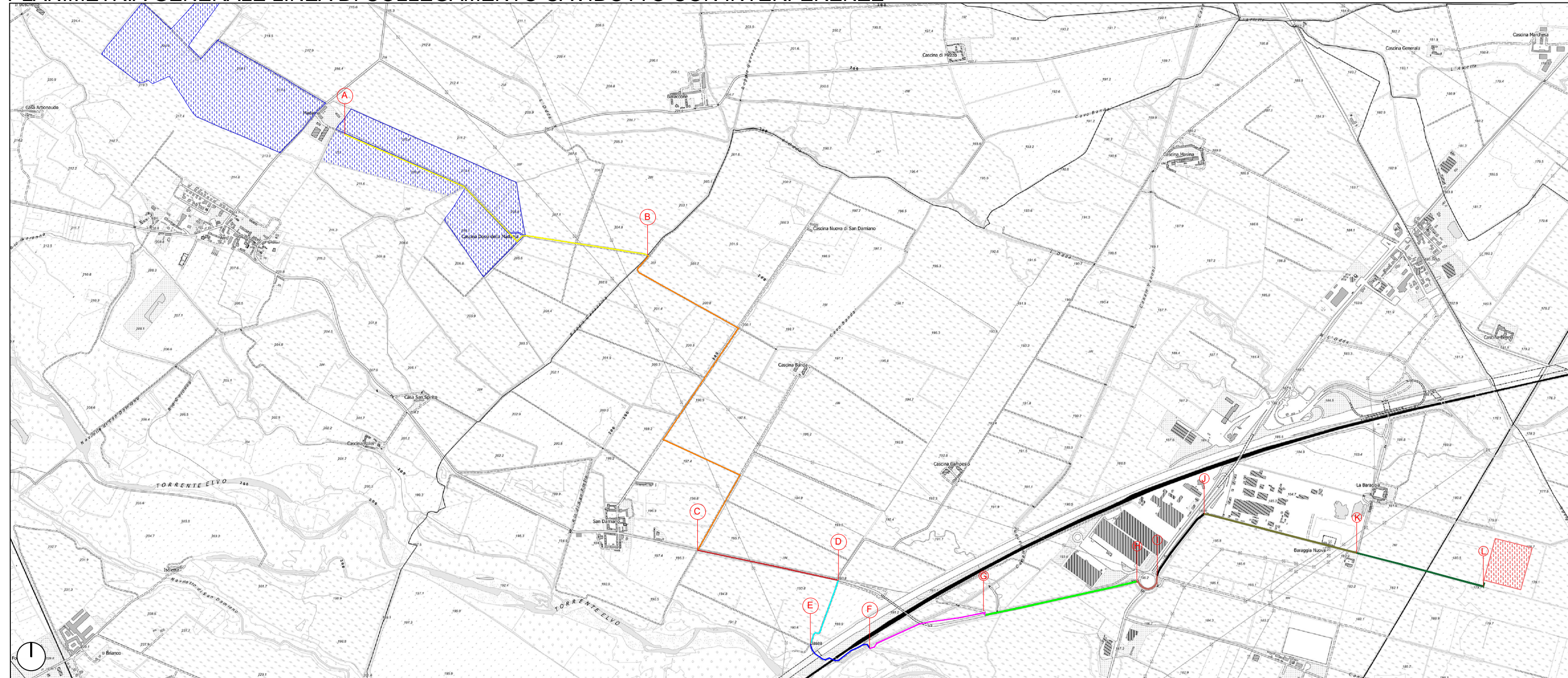


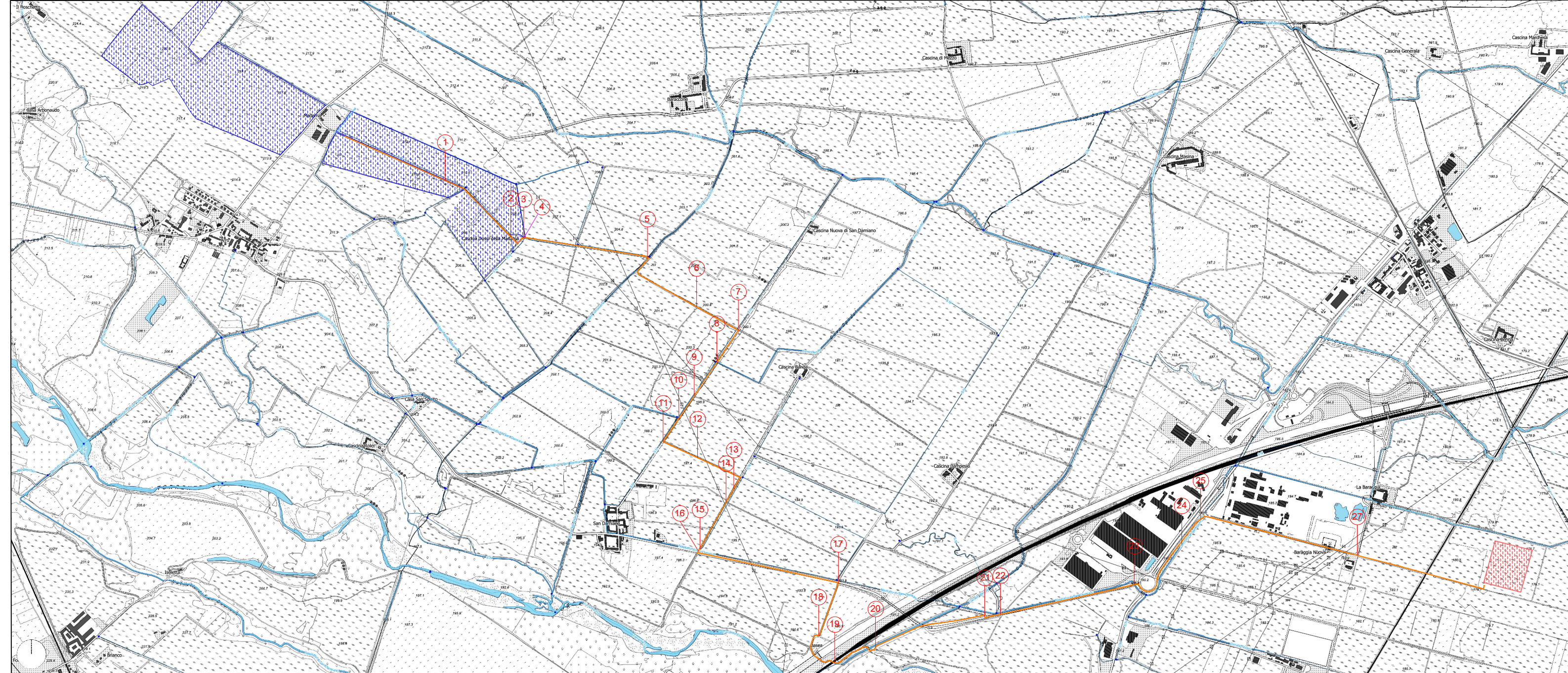
PLANIMETRIA GENERALE LINEA DI COLLEGAMENTO CAVIDOTTO CON DETTAGLI AMMINISTRATIVI DELLE STRADE



PLANIMETRIA GENERALE LINEA DI COLLEGAMENTO CAVIDOTTO CON INTERFERENZE



PLANIMETRIA GENERALE LINEA DI COLLEGAMENTO CAVIDOTTO CON IDROGRAFIA



LEGENDA DETTAGLI INTERFERENZE			
PUNTO - TRATTO	DESCRIZIONE	MODALITA' DI SUPERAMENTO	LUNGHEZZA (m)
1	Fosso/Canale	No Dig	20,71
2	Fosso/Canale	No Dig	20,71
3	Fosso/Canale	No Dig	
4	Fosso/Canale	No Dig	25,07
5	Roggia Gavazzina	No Dig	30,09
6	Fosso/Canale	No Dig	19,63
7	Fosso/Canale	No Dig	16,75
8	Cavo Bandà	No Dig	27,09
9	Fosso/Canale	No Dig	15,33
10	Fosso/Canale	No Dig	16,37
11	Fosso/Canale	No Dig	15,33
12	Fosso/Canale	No Dig	13,06
13	Fosso/Canale	No Dig	13,06
14	Fosso/Canale	No Dig	20,79
15	Fosso/Canale	No Dig	16,37
16	Navlotto di San Damiano	No Dig	43,91
17	Fosso/Canale	No Dig	16,37
18	Fosso/Canale	No Dig	15,33
19	Canale Vanoni	No Dig	18,95
20	Fosso/Canale	No Dig	20,79
21	Fosso/Canale	No Dig	13,87
22	Fosso/Canale	No Dig	23,78
23	Navlotto di San Damiano	No Dig	43,91
24	Fosso/Canale	No Dig	25,79
25	Navlotto di San Damiano	No Dig	64,79
26	Melanodotto	No Dig	16,02
27	Fosso/Canale	No Dig	15,33
28	Ferrovia	No Dig	11,01

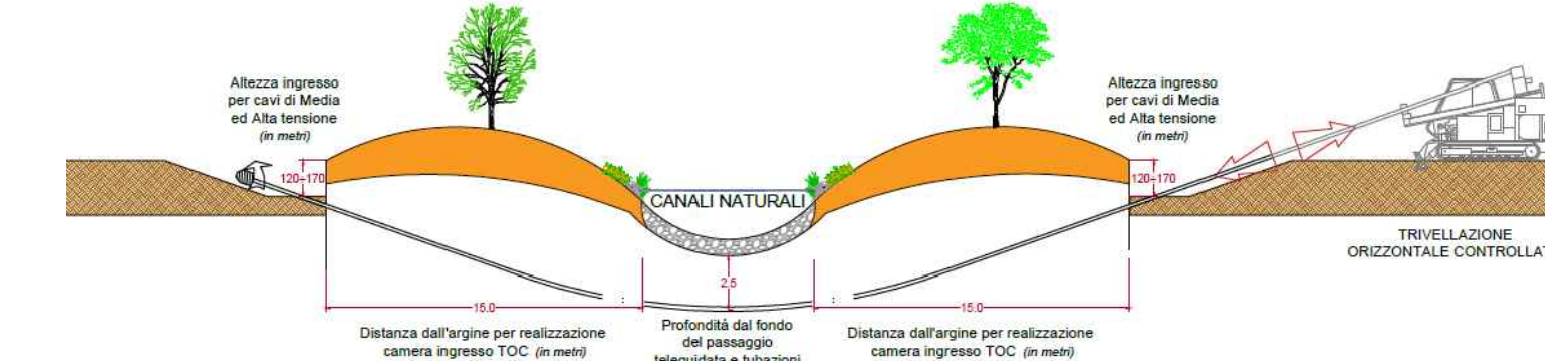
TOTALE INTERFERENZE = 28
TOTALE LUNGHEZZA NO DIG = 600,21 m

LEGENDA DETTAGLI AMMINISTRATIVI STRADE			
PERCORSO	LUNGHEZZA (m)	DESCRIZIONE	PROVINCIA
A	/	Partenza dall'impianto del cavidotto AT	BI
A-B	1832,51	Strada Comunale sterrata	BI
B	/	Cambio di Provincia	BI/VC
B-C	2356,77	Strada sterrata su terreno privato	VC
C-D	771,36	SP 55	VC
D-E	387,84	Strada sterrata su terreno privato	VC
E-F	401,32	Strada asfaltata su terreno privato	VC
F-G	667,44	Strada sterrata su terreno privato	VC
G-H	833,33	SP 55	VC
H-I	175,04	SP 3	VC
I-J	465,84	Strada complanare	VC
J-K	842,53	Strada asfaltata	VC
K-L	721,77	Strada vicinale	VC
L	/	Arrivo del cavidotto AT	VC
TOTALE	9455,75		

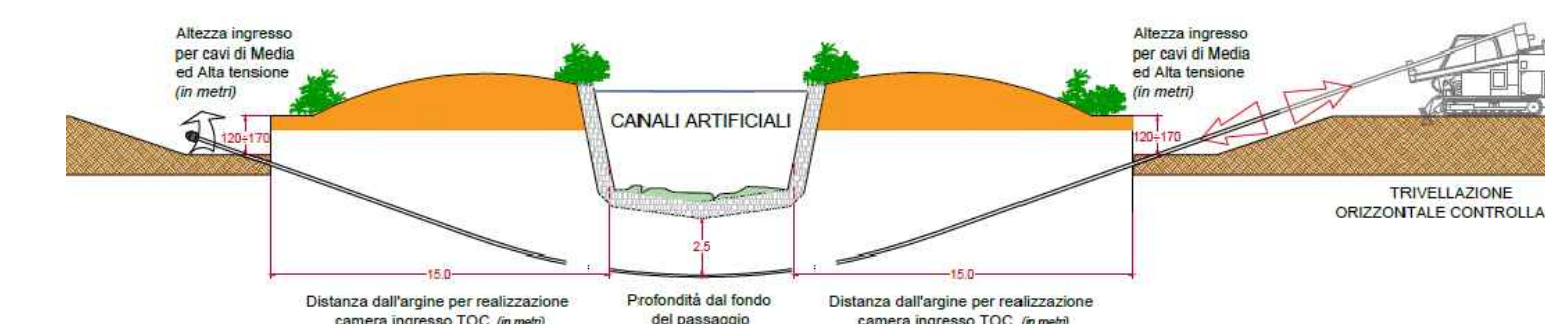
LEGENDA DETTAGLI INTERFERENZE		
PUNTO - TRATTO	DESCRIZIONE	COMPETENZA
1	Fosso/Canale	Consorzio Baraggia
2	Fosso/Canale	Consorzio Baraggia
3	Fosso/Canale	Consorzio Baraggia
4	Fosso/Canale	Consorzio Baraggia
5	Roggia Gavazzina	Consorzio Baraggia
6	Fosso/Canale	Consorzio Baraggia
7	Fosso/Canale	Consorzio Baraggia
8	Cavo Bandà	Consorzio Baraggia
9	Fosso/Canale	Consorzio Baraggia
10	Fosso/Canale	Consorzio Baraggia
11	Fosso/Canale	Consorzio Baraggia
12	Fosso/Canale	Consorzio Baraggia
13	Fosso/Canale	Consorzio Baraggia
14	Fosso/Canale	Consorzio Baraggia
15	Fosso/Canale	Consorzio Baraggia
16	Navlotto di San Damiano	Consorzio Baraggia
17	Fosso/Canale	Consorzio Baraggia
18	Fosso/Canale	Consorzio Baraggia
19	Canale Vanoni	Consorzio Baraggia
20	Fosso/Canale	Consorzio Baraggia
21	Fosso/Canale	Consorzio Baraggia
22	Fosso/Canale	Consorzio Baraggia
23	Navlotto di San Damiano	Consorzio Baraggia
24	Fosso/Canale	Consorzio Baraggia
25	Navlotto di San Damiano	Consorzio Baraggia
27	Fosso/Canale	Consorzio Baraggia

TOTALE CORPI IDRICI = 26

IPOTESI DI SCAVO PER CANALI NATURALI



IPOTESI DI SCAVO PER CANALI ARTIFICIALI



COMUNE DI SALUSSOLA



PROVINCIA DI BIELLA



IMPIANTO SOLARE AGRIVOLTAICO DA 47,36 MWp - Madama Live

Istanza di valutazione di impatto ambientale per la costruzione e l'esercizio di impianti di produzione di energia elettrica alimentati da fonti rinnovabili ai sensi dell'art. 23, 24-24bis e 25 D.lgs. n.152/2006

IMMOBILE	Comune di Salussola Foglio 21 Mappali 17-27; Foglio 22 Mappali 14-15-16; Foglio 23 Mappali 34-148-146; Foglio 24 Mappali 11-13-14-15-21; Foglio 27 Mappale 16	
PROGETTO VALUTAZIONE DI IMPATTO AMBIENTALE	OGGETTO TAV14 - INTERFERENZE COLLEGAMENTO	SCALA 1:20000
REVISIONE - DATA	VERIFICATO	APPROVATO
REV.00 - 25/09/2023		
IL RICHIEDENTE	FIRMA MADAMA LIVE	
I PROGETTISTI	Ing. Riccardo Valz Gris FIRMA Arch. Andrea Zegna FIRMA	
TEAM DI PROGETTO	LAND LIVE srl - Società per l'Ingegneria 13900 Biella - Via Repubblica 41 Tel. +39 015 32838 - Fax +39 015 30878	

