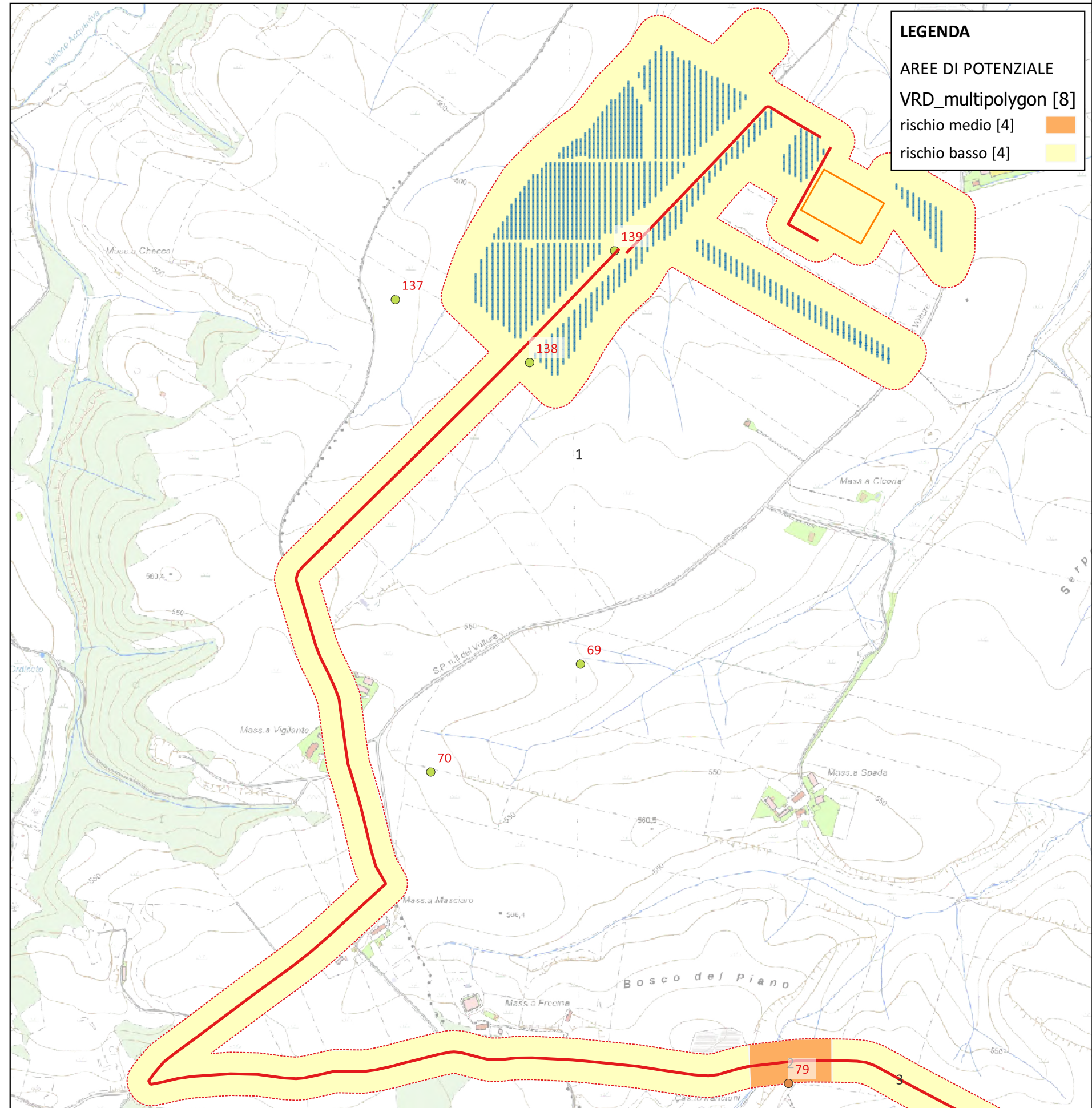


CARTA DEL POTENZIALE - SABAP-BAS_2023_00244-AB_000019 - area 1

potenziale basso - affidabilità discreta

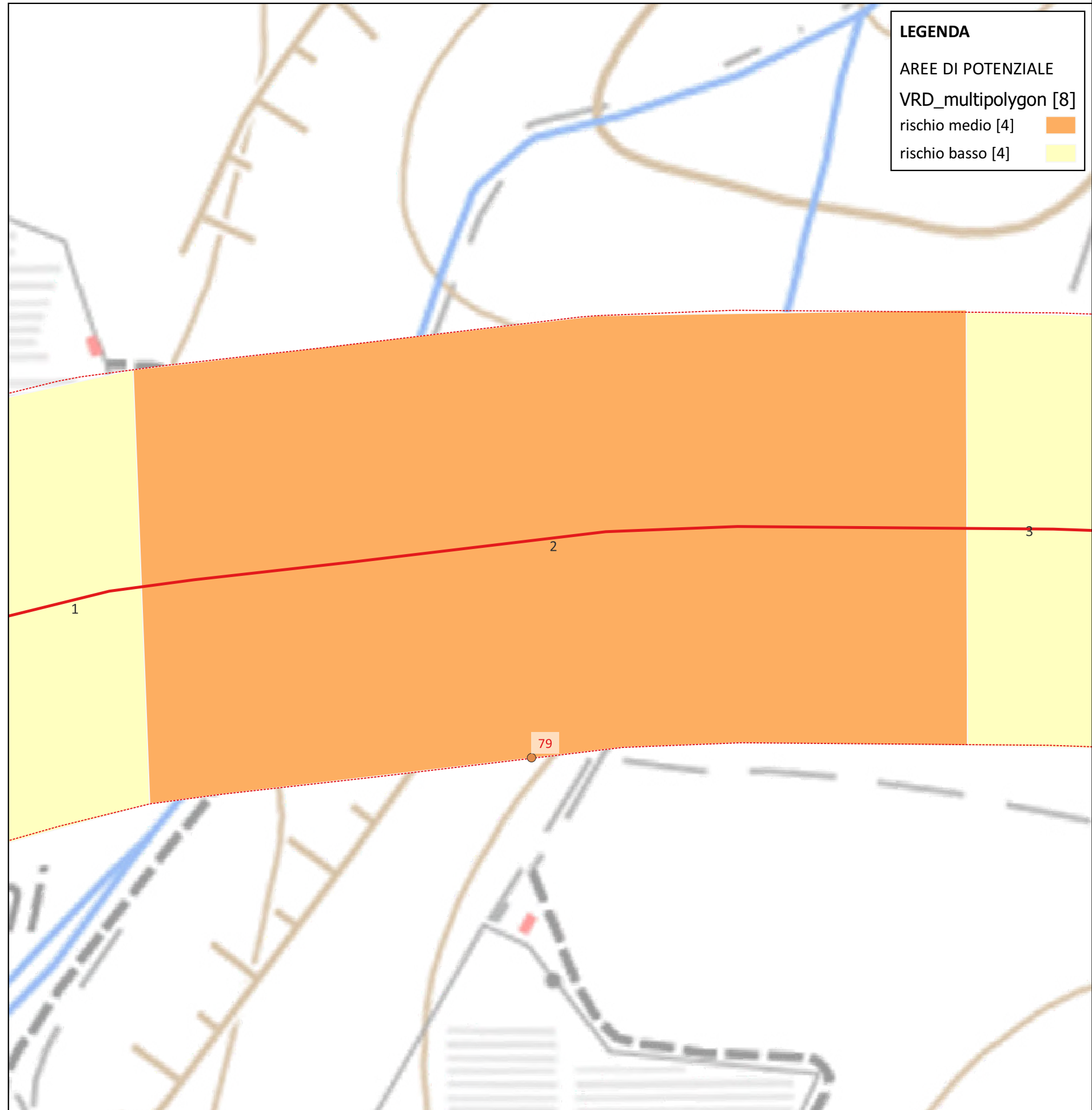
Quest'area è caratterizzata da un potenziale basso, poichè è connotata da scarsi elementi concreti di frequentazione antica. Allegato 1, Circolare 53-2022 del 22 dicembre 2022.



CARTA DEL POTENZIALE - SABAP-BAS_2023_00244-AB_000019 - area 2

potenziale medio - affidabilità discreta

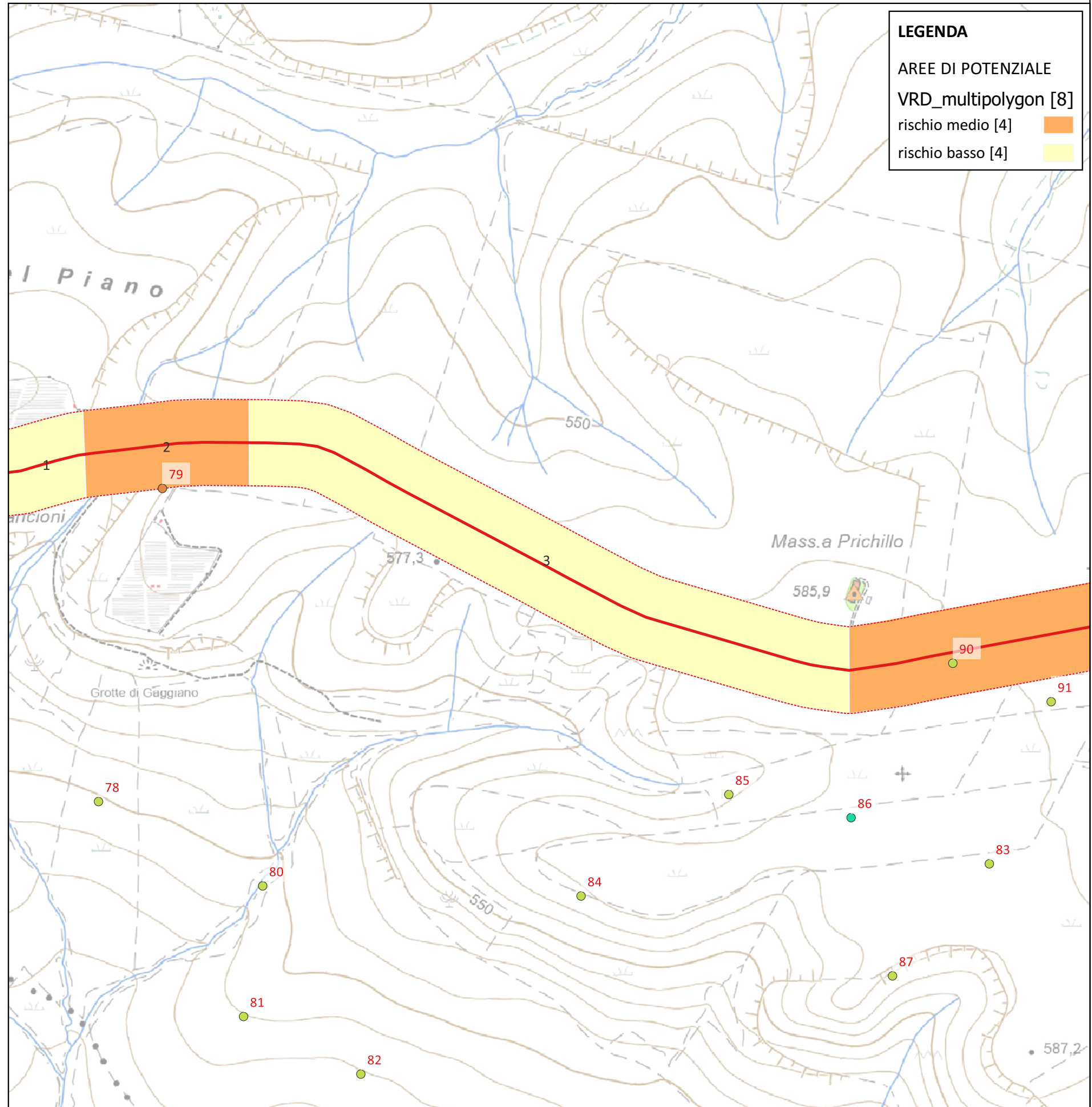
Quest'area è caratterizzata da un potenziale medio, poichè qui la frequentazione in età antica è da ritenersi probabile sulla base della vicinanza dei siti.



CARTA DEL POTENZIALE - SABAP-BAS_2023_00244-AB_000019 - area 3

potenziale basso - affidabilità discreta

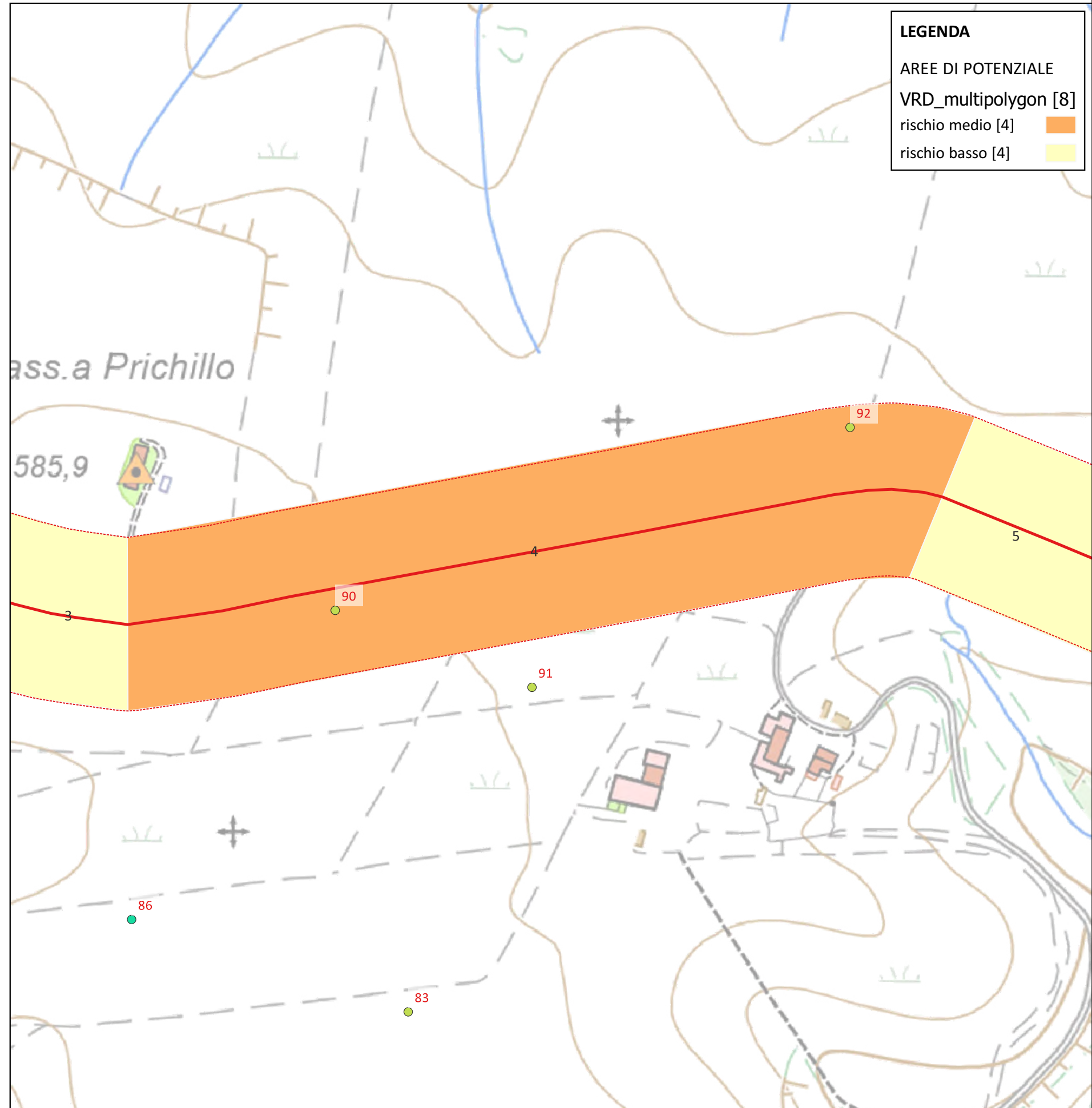
Quest'area è caratterizzata da un potenziale basso, poichè è connotata da scarsi elementi concreti di frequentazione antica. Allegato 1, Circolare 53-2022 del 22 dicembre 2022.



CARTA DEL POTENZIALE - SABAP-BAS_2023_00244-AB_000019 - area 4

potenziale medio - affidabilità discreta

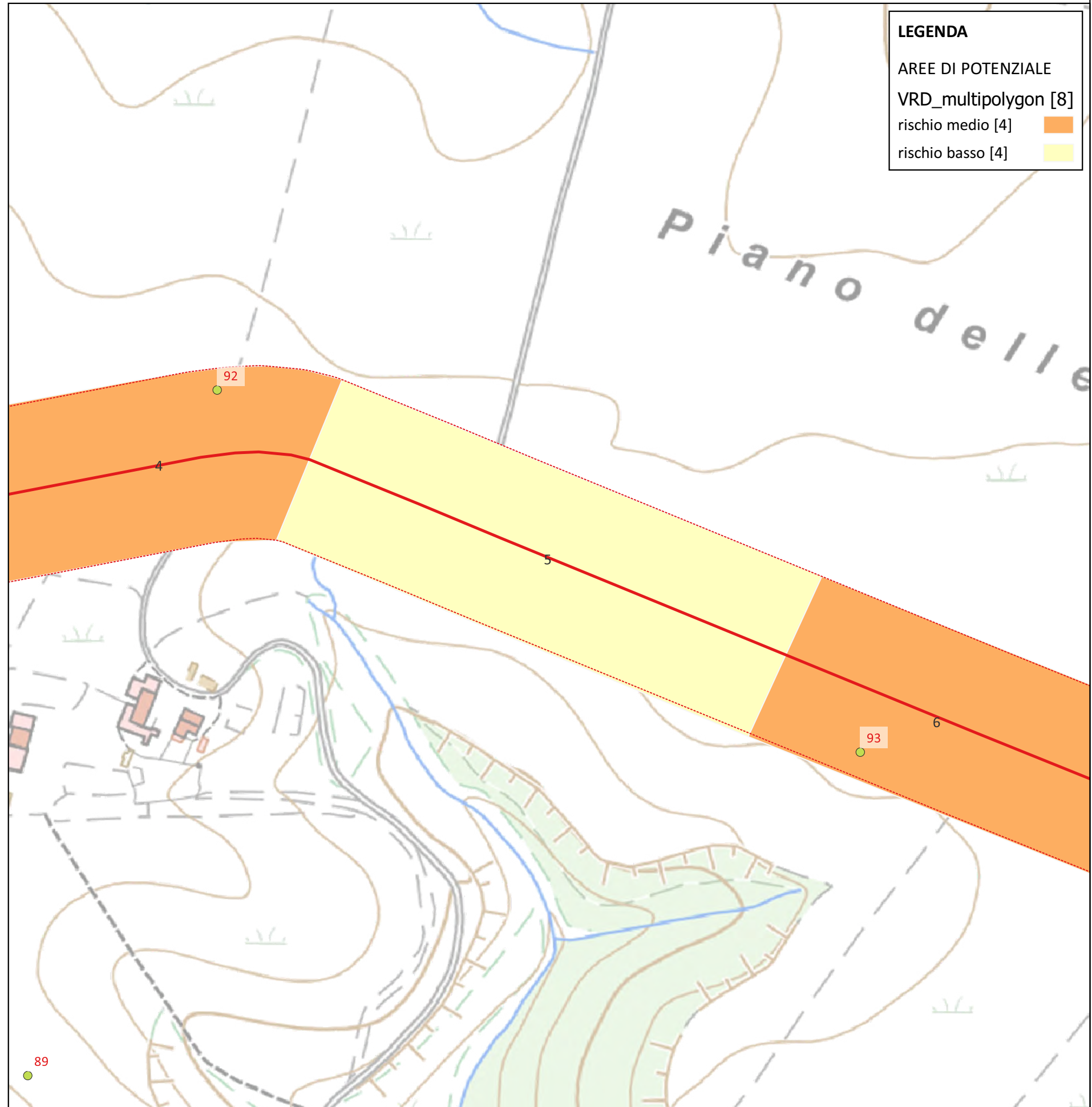
Quest'area è caratterizzata da un potenziale medio, poichè qui la frequentazione in età antica è da ritenersi probabile sulla base della vicinanza dei siti.



CARTA DEL POTENZIALE - SABAP-BAS_2023_00244-AB_000019 - area 5

potenziale basso - affidabilità discreta

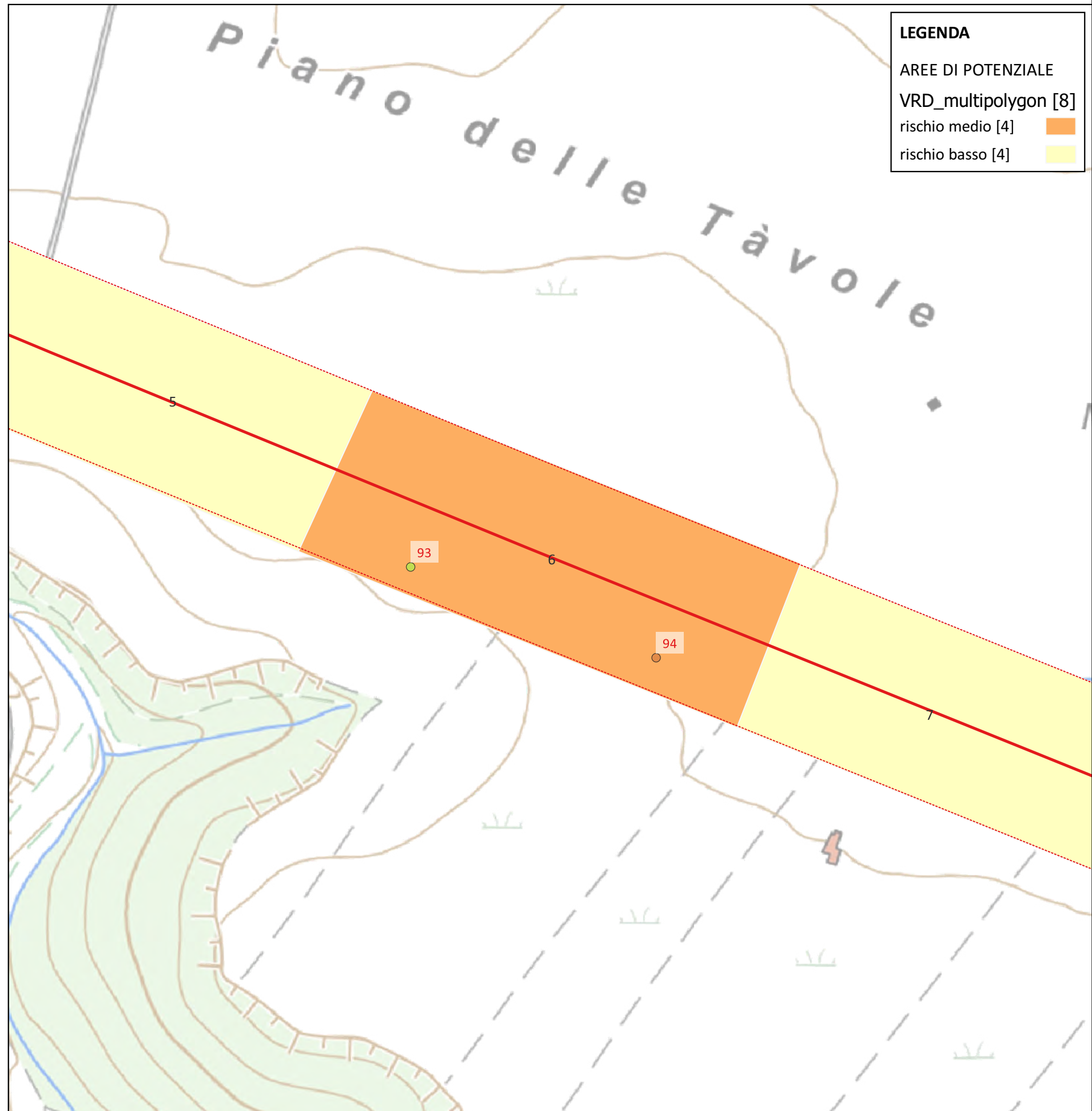
Quest'area è caratterizzata da un potenziale basso, poichè è connotata da scarsi elementi concreti di frequentazione antica. Allegato 1, Circolare 53-2022 del 22 dicembre 2022.



CARTA DEL POTENZIALE - SABAP-BAS_2023_00244-AB_000019 - area 6

potenziale medio - affidabilità discreta

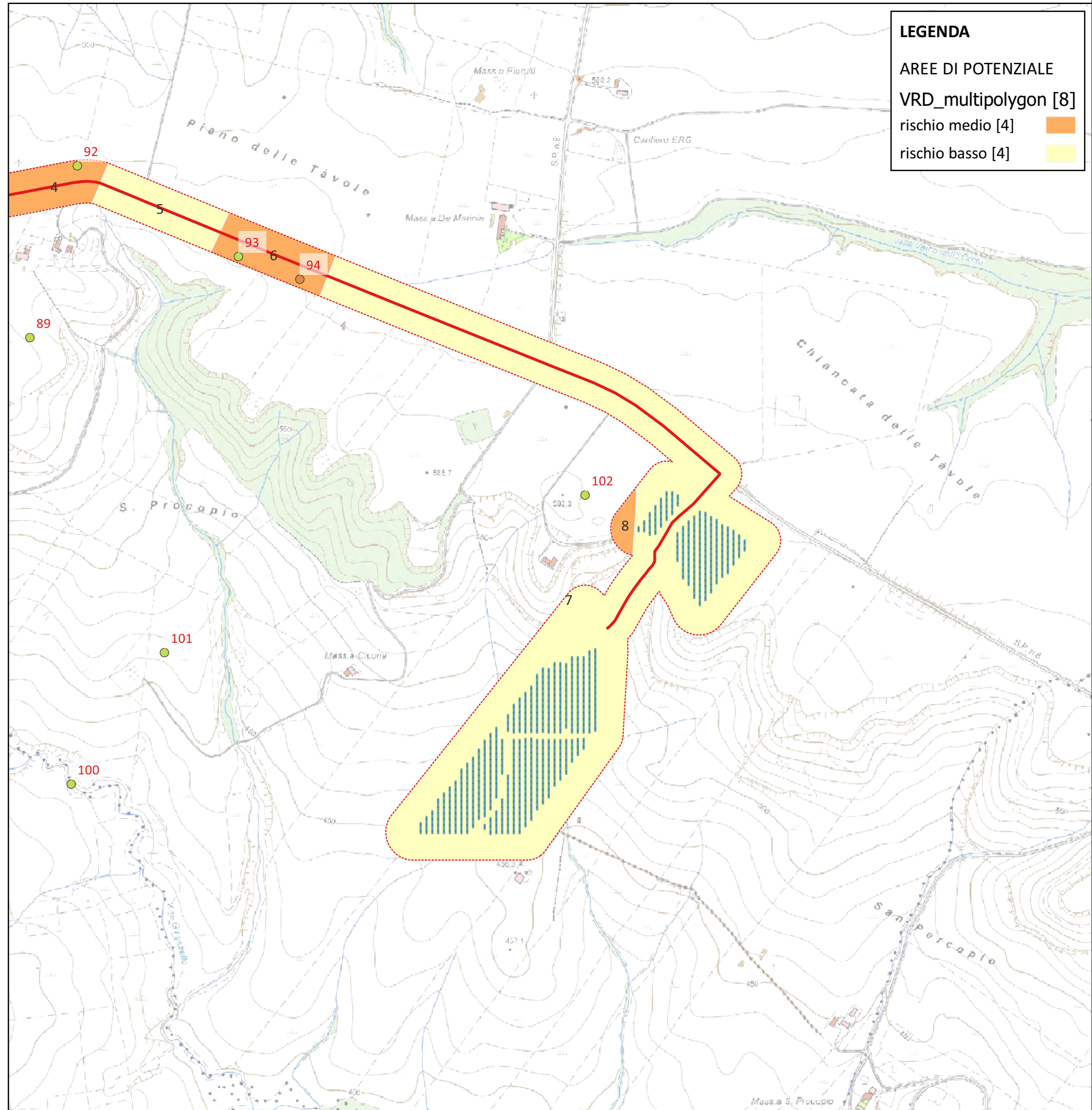
Quest'area è caratterizzata da un potenziale medio, poichè qui la frequentazione in età antica è da ritenersi probabile sulla base della vicinanza dei siti.



CARTA DEL POTENZIALE - SABAP-BAS_2023_00244-AB_000019 - area 7

potenziale basso - affidabilità discreta

Quest'area è caratterizzata da un potenziale basso, poichè è connotata da scarsi elementi concreti di frequentazione antica. Allegato 1, Circolare 53-2022 del 22 dicembre 2022.



CARTA DEL POTENZIALE - SABAP-BAS_2023_00244-AB_000019 - area 8

potenziale medio - affidabilità discreta

Quest'area è caratterizzata da un potenziale medio, poichè qui la frequentazione in età antica è da ritenersi probabile sulla base della vicinanza dei siti.

