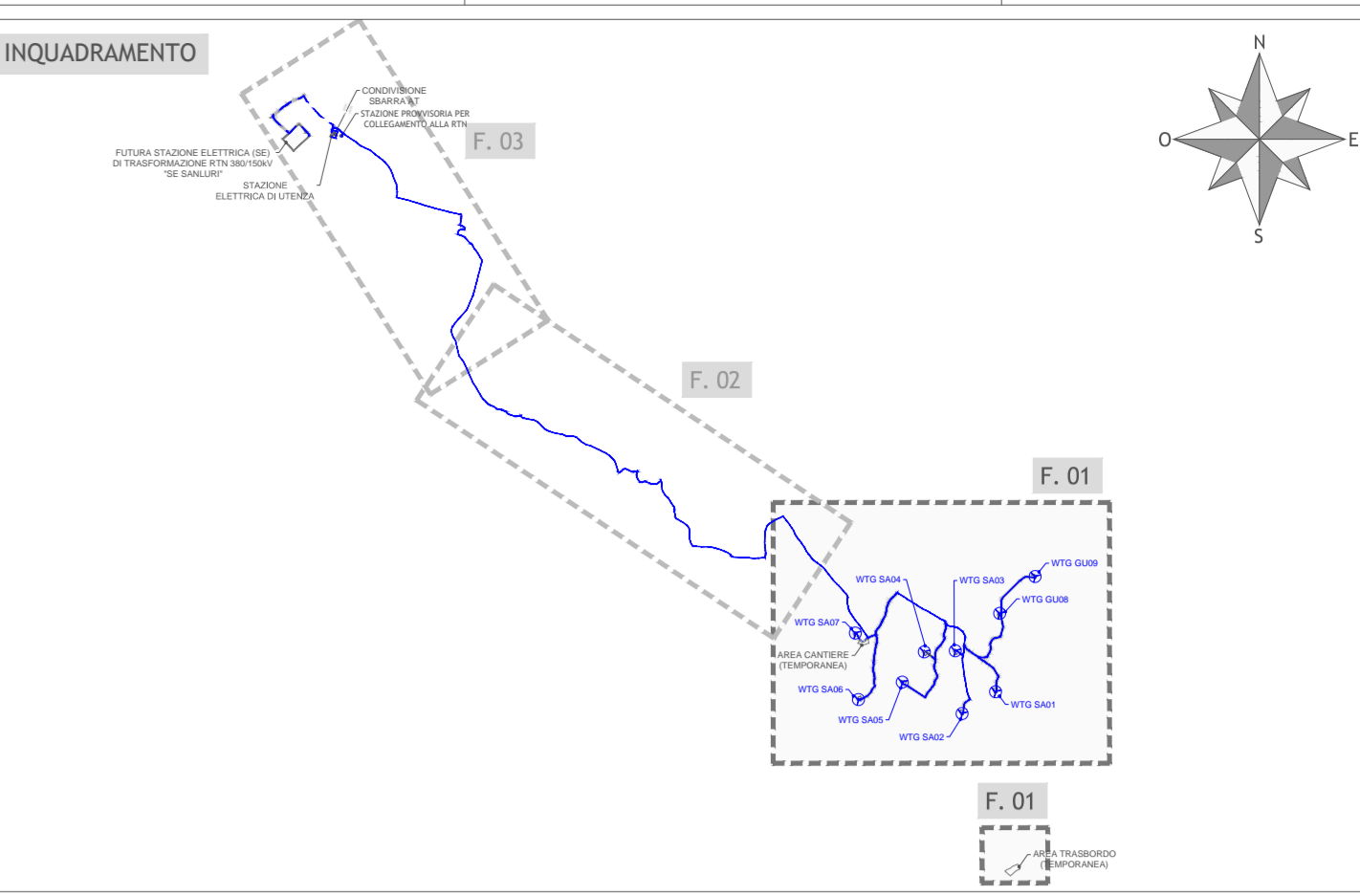
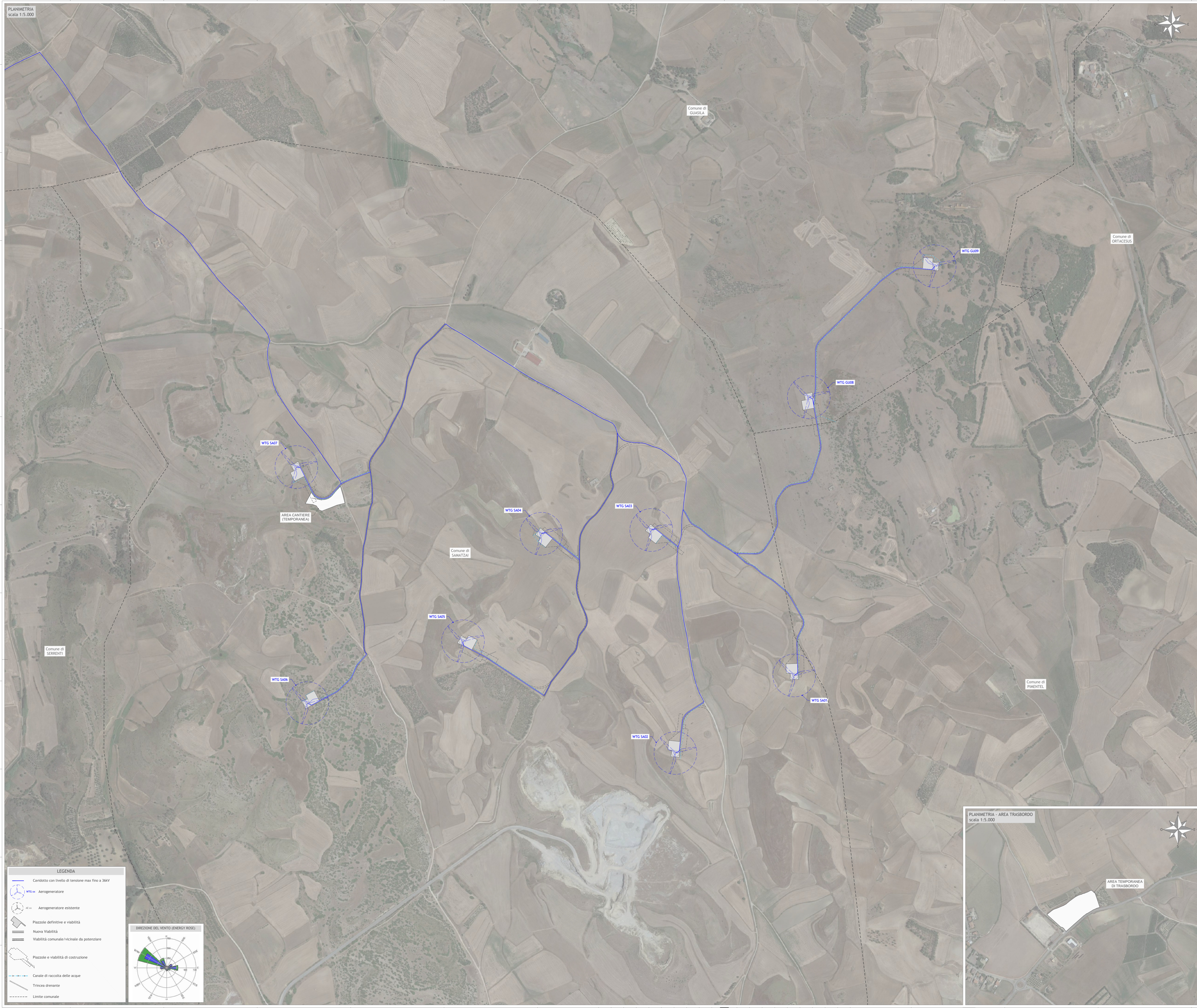


PLANIMETRIA
Scala 1:5.000



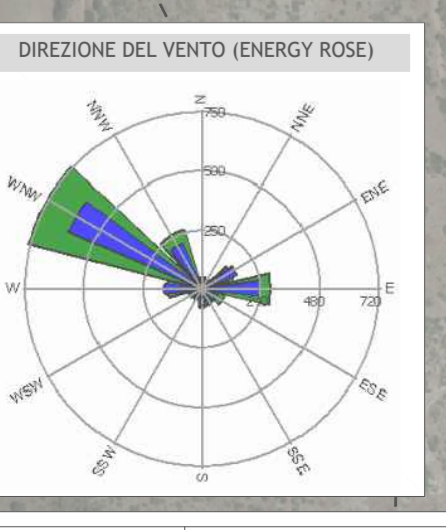
VERIFICA DISTANZE RISPETTO AD AEROGENERATORI IN PROGETTO (Espressa in diametri - D = 170m)

	AEROGENERATORI IN PROGETTO									
	WTG SA01	WTG SA02	WTG SA03	WTG SA04	WTG SA05	WTG SA06	WTG SA07	WTG GUR1	WTG GUR2	WTG GUR3
A	WTG SA01	0,0	3,3	4,8	6,6	7,8	11,4	12,6	6,5	10,1
B	WTG SA02	3,3	0,0	5,2	6,0	5,6	8,2	11,1	8,9	10,9
C	WTG SA03	4,8	5,2	0,0	2,0	5,1	9,0	8,4	4,8	9,0
D	WTG SA04	6,6	6,0	2,0	0,0	3,1	6,7	5,9	7,0	11,1
E	WTG SA05	7,8	5,6	5,1	3,1	0,0	3,9	5,6	9,9	14,1
F	WTG SA06	11,4	8,2	9,0	6,7	3,9	0,0	5,5	13,7	17,9
G	WTG SA07	12,6	11,1	8,4	5,9	5,6	5,5	0,0	12,1	15,6
H	WTG GUR1	6,5	8,9	4,8	7,0	9,9	13,7	12,1	0,0	4,2
I	WTG GUR2	10,1	12,9	9,0	11,1	14,1	17,9	15,6	4,2	0,0

NOTA
Nell'area oggetto di studio, in fase di sopralluogo, non sono stati rilevati aerogeneratori esistenti.

LEGENDA

- Candidato con livello di tensione max fino a 3kV
- WTG Aerogeneratore
- Aerogeneratore esistente
- Piazze definitive e viabilità
- Nuova Viabilità
- Viabilità comunale/vicinale da potenziare
- Piazze e viabilità di costruzione
- Canale di raccolta delle acque
- Trincea drenante
- Limite comunale



Regione Sardegna
Provincia del Sud Sardegna
Comuni di Pimentel, Samatzai, Guasila, Segariu, Furtei, Sanluri e Serrenti

Impianto per la produzione di energia elettrica da fonte eolica denominato "NURADDEI", avente potenza nominale pari a 50,4 MW, da realizzarsi nei Comuni di Samatzai (SU) e Guasila (SU) e relative opere connesse ed infrastrutture indispensabili nei Comuni di Segariu (SU), Pimentel (SU), Furtei (SU), Sanluri (SU) e Serrenti (SU).

TITOLO
PLANIMETRIA DI PROGETTO SU ORTOFOTO CON LE DISTANZE TRA GLI AEROGENERATORI DI PROGETTO E QUELLI ESISTENTI E/O AUTORIZZATI - FOGLIO 1

Scala: 1:5.000
Formato Stampa: A0
Numero documento: 214701
Fase: D
Tipo doc.: D
Prog. doc.: 0160
Rev.: 01

Proprietario:
GREENENERGYSARDEGNA2
Green Energy Sardegna 2 Srl
Piazza del Grano 3, Bòzaro, P.IVA e Cod. Fisc. 02993950217

Progettazione:
PROGETTO ENERGIA S.R.L.
Via Sestu, 10 - 07010 - PIMENTEL (SU)
Tel. 0701 470111 - Fax 0701 470112
www.progettoenergia.it - info@progettoenergia.it
SERVIZIO DI INGEGNERIA E PROGETTAZIONE

PROGETTO DEFINITIVO

Progettazione:
[Stampa]

Rev. Data Descrizione revisione Redatto Controllato Approvato

00	20/11/2021	EMMISSIONE PER AUTORIZZAZIONE	L. CONTE	G. LO RUSSO	M. LO RUSSO
01	18/09/2023	PREVISIONE PER MODIFICA CONNESSIONE	L. CONTE	G. LO RUSSO	M. LO RUSSO