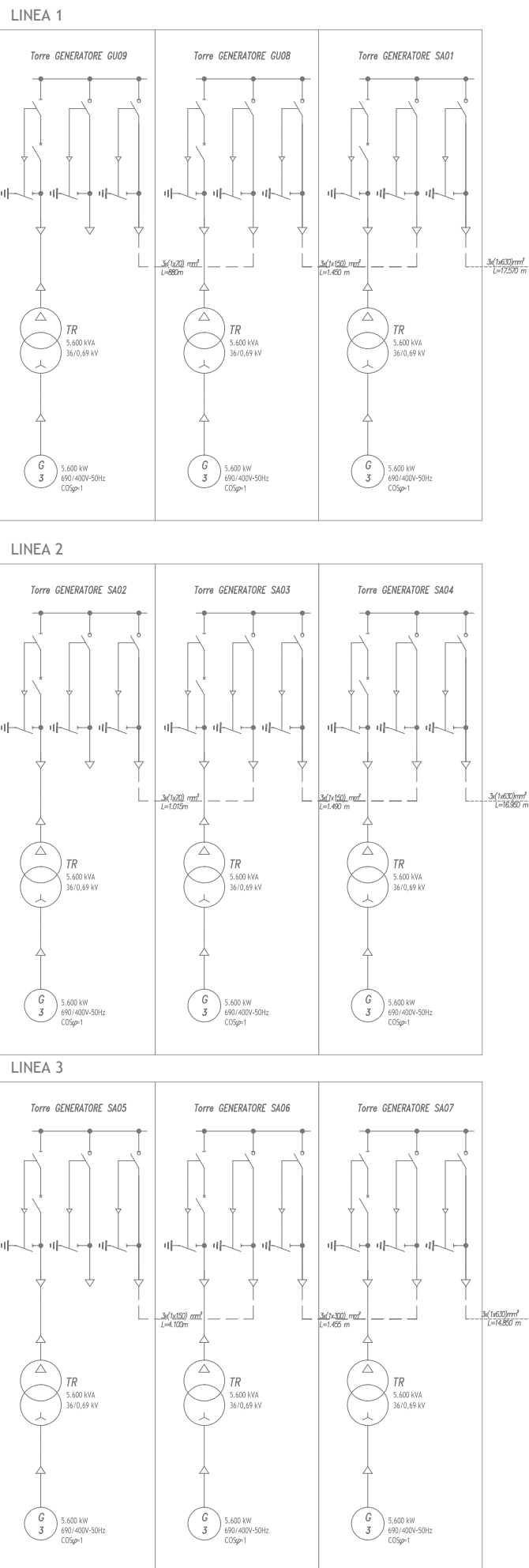


SCHEMA UNIFILARE



STAZIONE ELETTRICA DI UTENZA



Regione Sardegna  
 Provincia del Sud Sardegna  
 Comuni di Pimentel, Samatzai, Guasila,  
 Segariu, Furtei, Sanluri e Serrenti



Impianto per la produzione di energia elettrica da fonte eolica denominato "NURADDEI", avente potenza nominale pari a 50,4 MW, da realizzarsi nei Comuni di Samatzai (SU) e Guasila (SU) e relative opere connesse ed infrastrutture indispensabili nei Comuni di Segariu (SU), Pimentel (SU), Furtei (SU), Sanluri (SU) e Serrenti (SU).

Titolo  
**SCHEMA ELETTRICO UNIFILARE**

Scala	Formato Stampa	Numero documento					
-	A3	Commissa		Fase	Tipo doc.	Progr. doc.	Rev.
	Foglio	214701		D	D	0245	01
	1 di 1						

Proponente

**GREENENERGYSARDEGNA2**

Green Energy Sardegna 2 Srl  
 Piazza del Grano 3, Bolzano, P.IVA e Cod. Fisc. 02993950217

PROGETTO DEFINITIVO

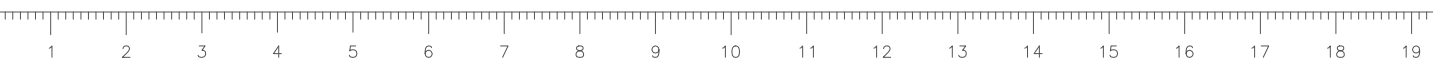
Progettazione

**PROGETTO ENERGIA S.R.L.**  
 Via Cardito, 202 | 83031 | Ariano Irpino (AV)  
 Tel. +39 0825 891313  
 www.progettoenergia.biz - info@progettoenergia.biz

SERVIZI DI INGEGNERIA INTEGRATI  
 INTEGRATED ENGINEERING SERVICES

Progettista

Ing. Massimo Lo Russo  
 MASSIMO LO RUSSO  
 ISCRITTO ALL'ALBO  
 PROFESSIONALE  
 COL N 1555



Sul presente elaborato sussiste il DIRITTO di PROPRIETA'. Qualsiasi utilizzo non preventivamente autorizzato sarà perseguito ai sensi della normativa vigente.

Rev.	Data	Descrizione revisione	Redatto	Controllato	Approvato
00	23.11.2021	EMISSIONE PER AUTORIZZAZIONE	L. CONTE	D. LO RUSSO	M. LO RUSSO
01	18.09.2023	REVISIONE PER MODIFICA CONNESSIONE	L. CONTE	D. LO RUSSO	M. LO RUSSO