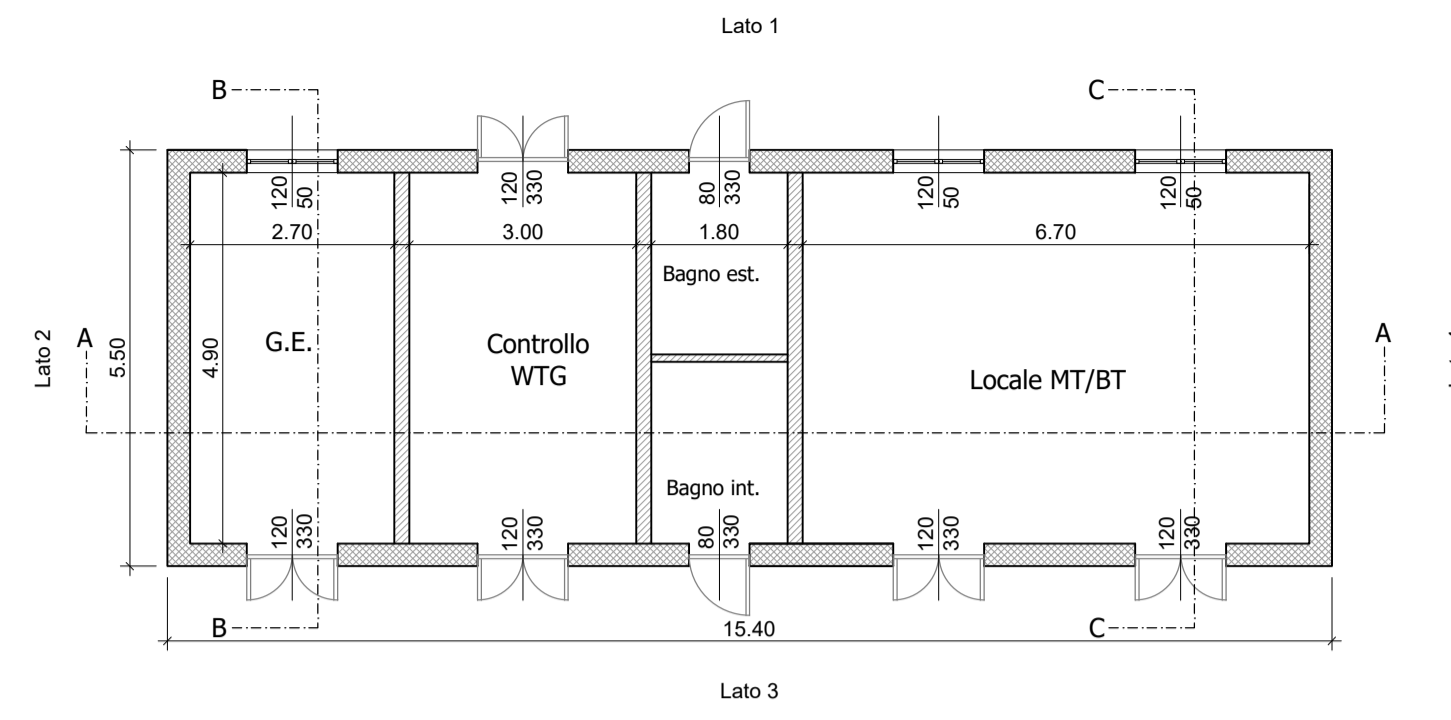
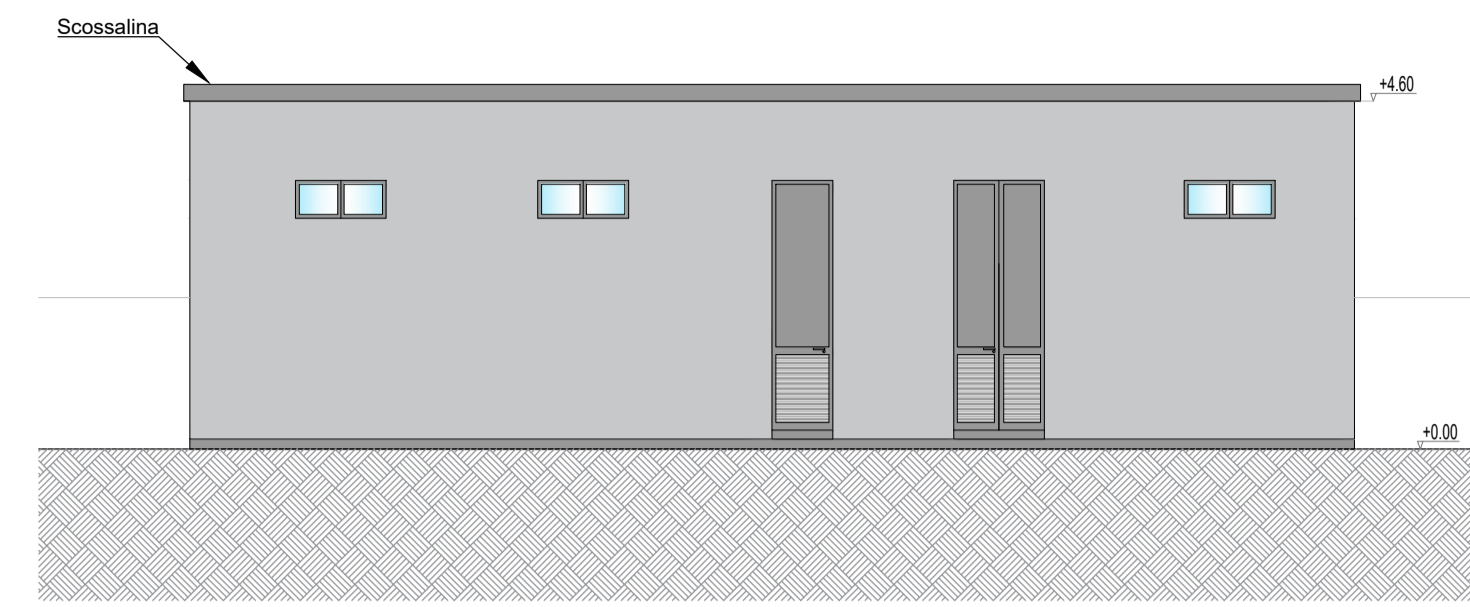


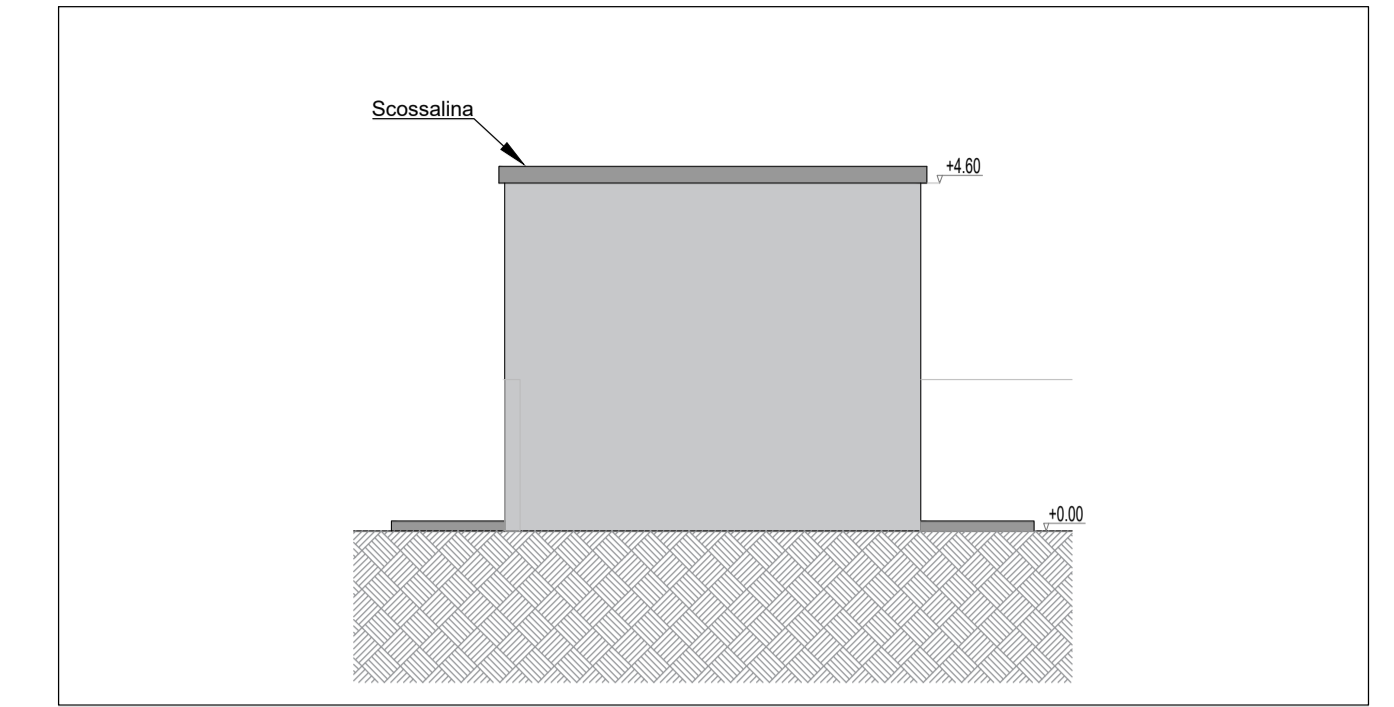
PIANTA PIANO TERRA
Scala 1:100



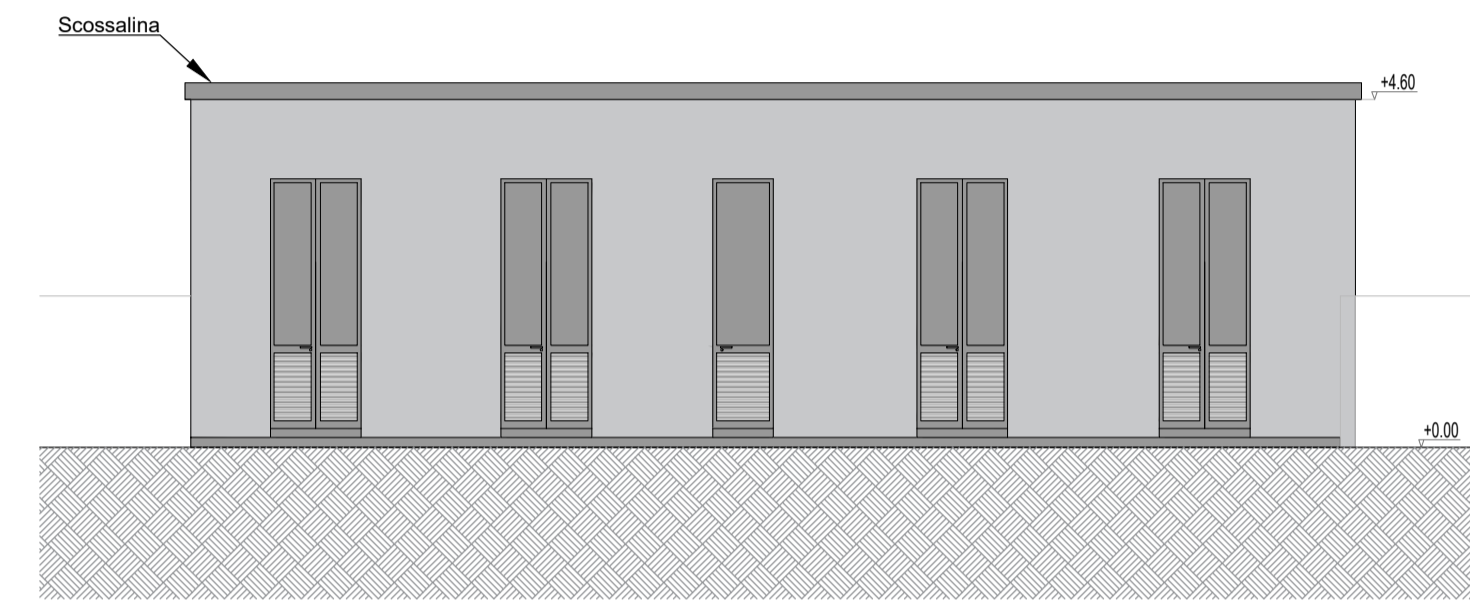
PROSPETTO LATO 1
Scala 1:100



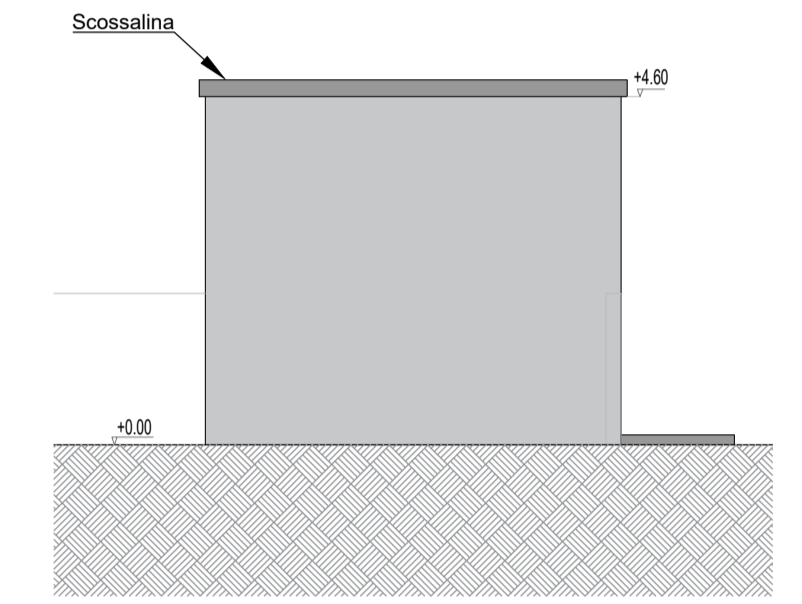
PROSPETTO LATO 2
Scala 1:100



PROSPETTO LATO 3
Scala 1:100



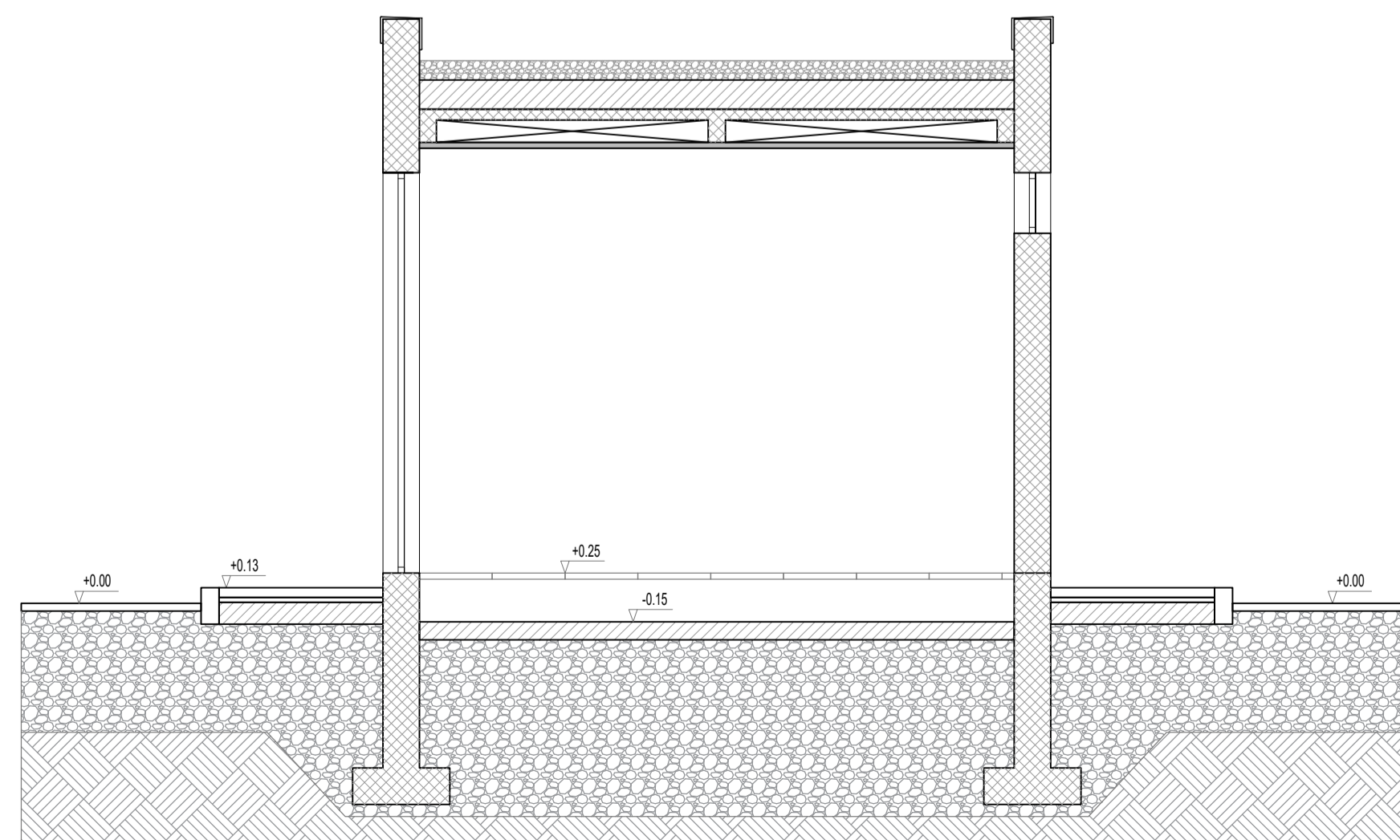
PROSPETTO LATO 4
Scala 1:100



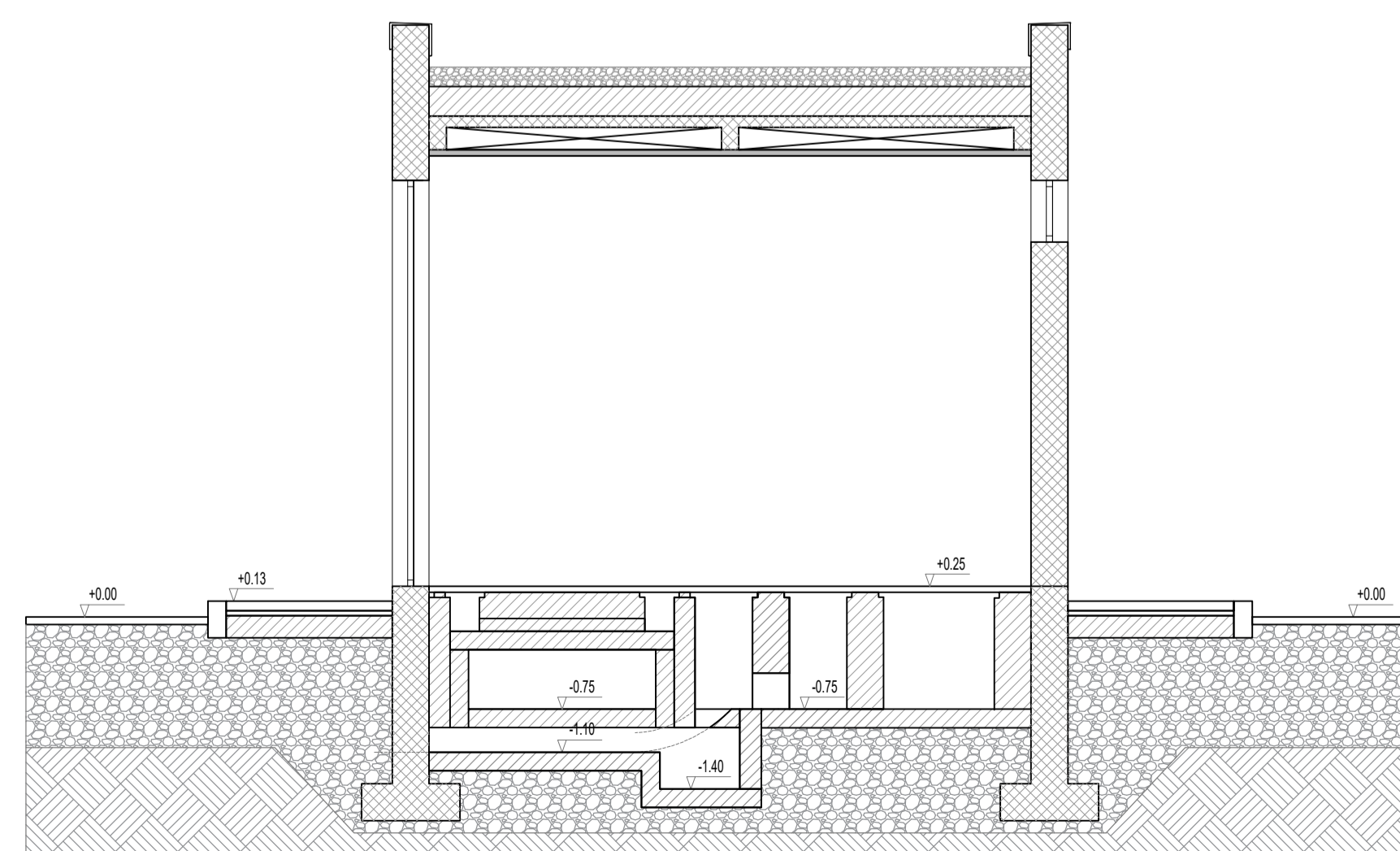
SEZIONE A-A
Scala 1:50



SEZIONE B-B
Scala 1:50



SEZIONE C-C
Scala 1:50



REVISIONE	N.	DATA	DESCRIZIONE	ELABORATO	VERIFICATO	APPROVATO
01	luglio 2023		Revisione per richiesta integrazioni per benessere Tema	Geotech S.r.l.	Ing. P. Ricciardini	Dott. N. Ricciardini
00	dicembre 2021		Prima emissione	Geotech S.r.l.	Ing. P. Ricciardini	Dott. N. Ricciardini

PROGETTISTA  GEOTECH S.r.l. SOCIETA' DI INGEGNERIA Via T. Nani, 7 Montegno (SO) Tel. +39 0342610774 E-mail: info@geotech-srl.it Sito: www.geotech-art.it SOCIETA' CERTIFICATA 		PROGETTO REALIZZAZIONE NUOVA STAZIONE ELETTRICA 150/380 KV "SE SANLURI" E OPERE CONNESSE	
COMMITTENTE GREENENERGYSARDEGNA2			
CODICE T051		ELABORATO Opere Civili - Edificio Stazione Utente	
DATA Luglio 2023	SCALA varie	UBICAZIONE Regione Sardegna, Provincia Sud Sardegna	
LIVELLO DI PROGETTO Definitivo		CODIFICA ELABORATO G855_DEF_T_051_Op_civili_ed_SU_1-2_REV01	
<small>Questo documento contiene informazioni di proprietà della Geotech S.r.l. e deve essere esclusivamente utilizzato dal destinatario in relazione alle finalità per le quali è stato ricevuto. E' vietata qualsiasi forma di riproduzione o divulgazione senza l'esplicito consenso di Geotech S.r.l.</small>			