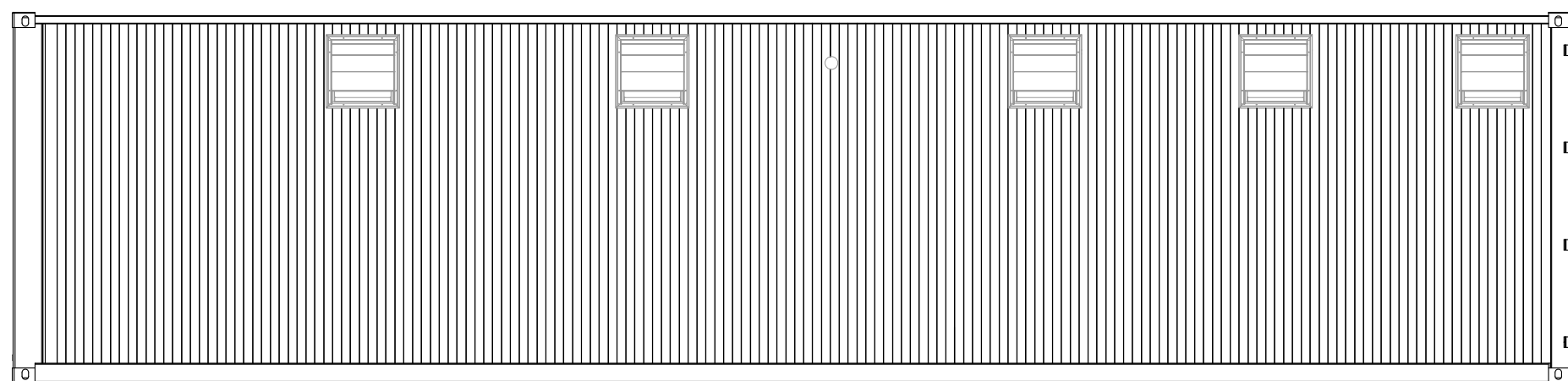
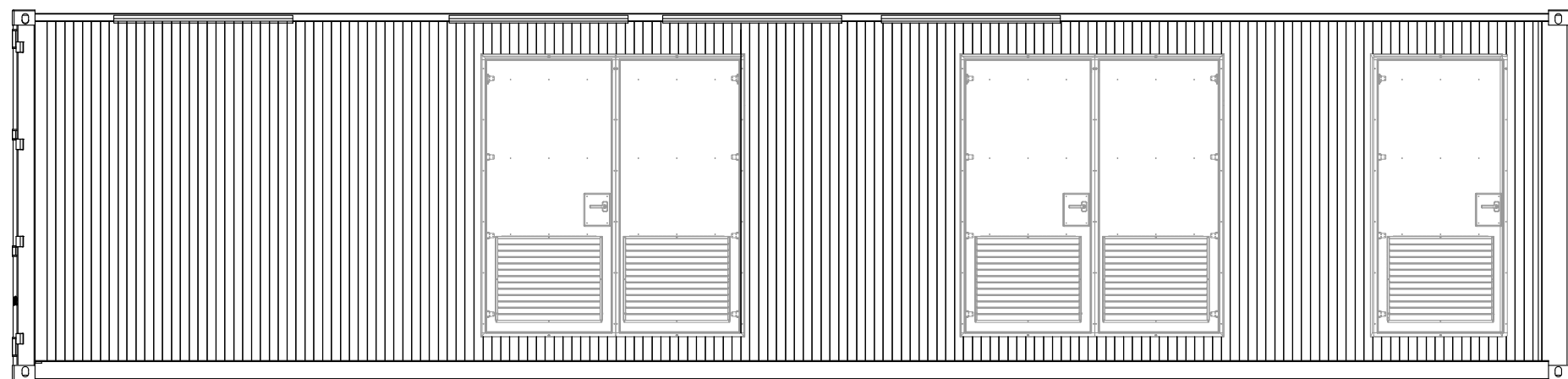


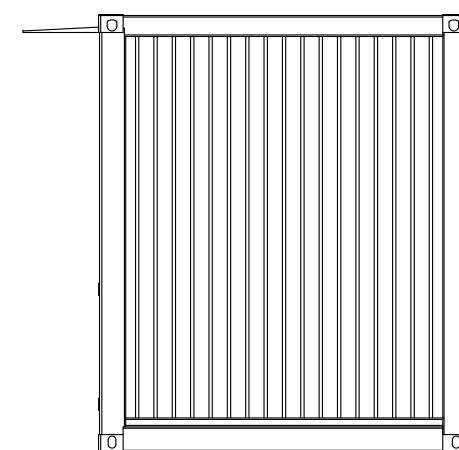
VISTA LATO 1



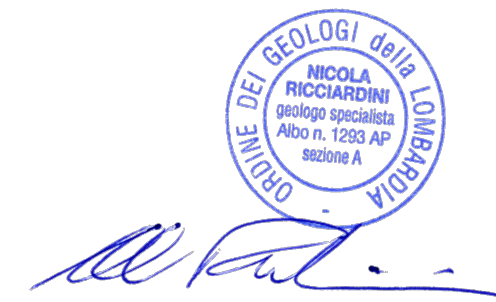
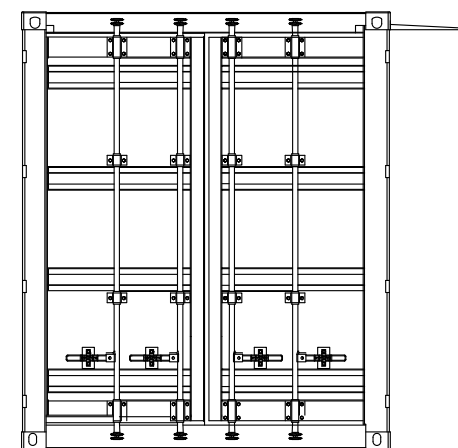
VISTA LATO 3



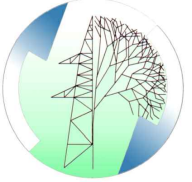

VISTA LATO 2



VISTA LATO 4



REVISIONE	N.	DATA	DESCRIZIONE	ELABORATO	VERIFICATO	APPROVATO
	01	luglio 2023	Revisione per richiesta integrazioni per benessere Terna	Geotech S.r.l.	Ing. P. Ricciardini	Dott. N. Ricciardini
	00	dicembre 2021	Prima emissione	Geotech S.r.l.	Ing. P. Ricciardini	Dott. N. Ricciardini

<p>PROGETTISTA</p>  <p>GEOTECH S.r.l. SOCIETA' DI INGEGNERIA Via T. Nani, 7 Morbegno (SO) Tel. +39 0342610774 E-mail: info@geotech-srl.it Site: www.geotech-srl.it</p> <p>SOCIETA' CERTIFICATA</p> 	<p>PROGETTO</p> <p>REALIZZAZIONE NUOVA STAZIONE ELETTRICA 150/380 KV "SE SANLURI" E OPERE CONNESSE</p>
--	--

COMMITTENTE		
GREENENERGYSARDEGNA2		
CODICE		ELABORATO
T051		Opere Civili - Edificio Stazione Utente
DATA	SCALA	UBICAZIONE
Luglio 2023	1:50	Regione Sardegna, Provincia Sud Sardegna

LIVELLO DI PROGETTO	CODIFICA ELABORATO
Definitivo	G855_DEF_T_051_Op_civili_ed_SU_2-2_REV01

Questo documento contiene informazioni di proprietà della Geotech S.r.l. e deve essere esclusivamente utilizzato dal destinatario in relazione alle finalità per le quali è stato ricevuto. E' vietata qualsiasi forma di riproduzione o divulgazione senza l'esplicito consenso di Geotech S.r.l.