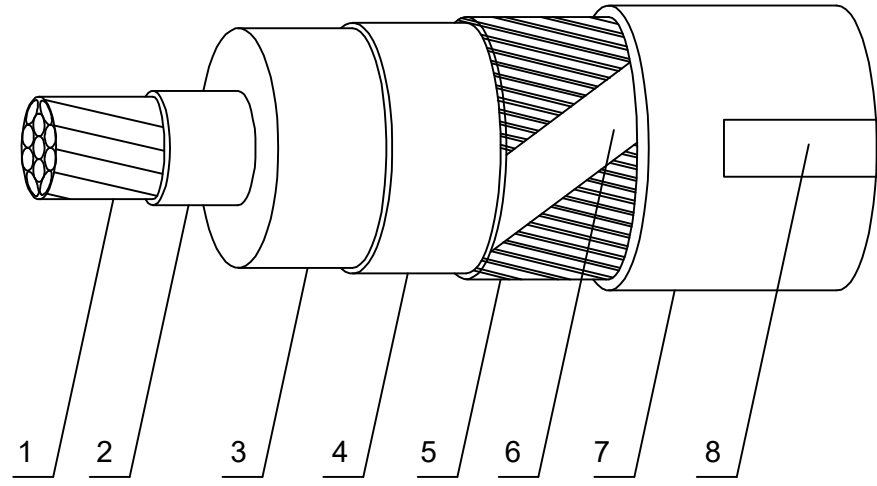


Caratteristiche costruttive e di esercizio

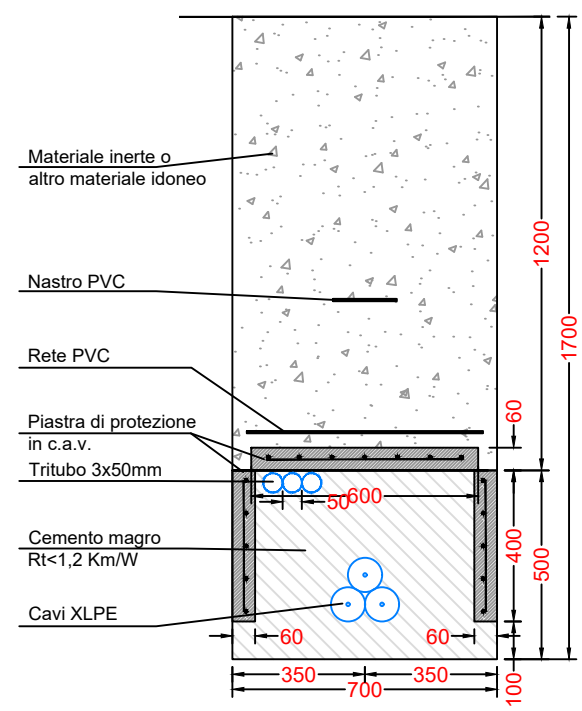


LEGENDA

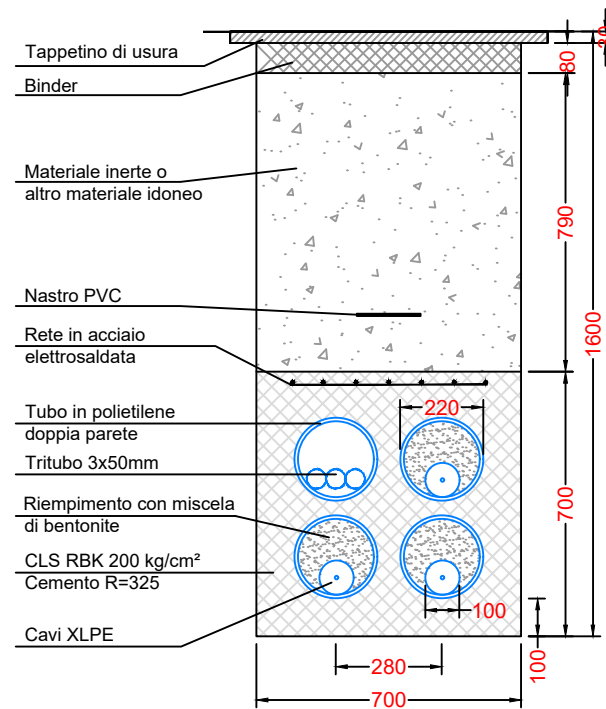
- 1. Conduttore in alluminio
- 2. Strato semiconduttore
- 3. Isolante
- 4. Strato semiconduttore
- 5. Schermo metallico
- 6. Nastro equalizzatore
- 7. Guaina
- 8. Stampigliatura

Tipici di posa

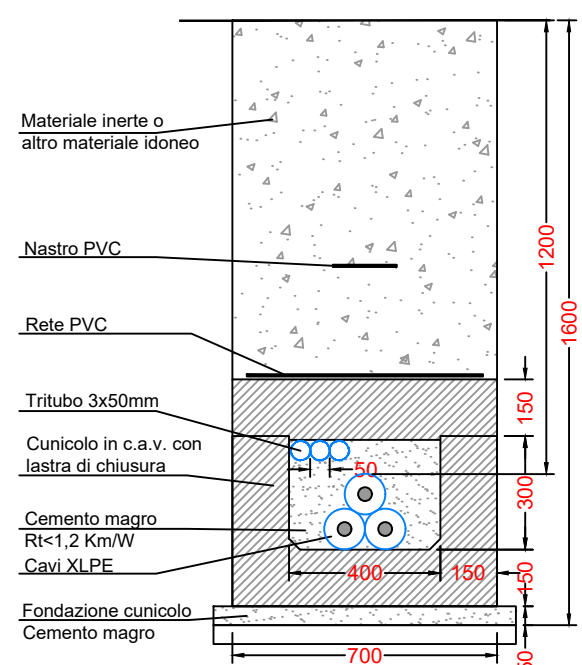
Posa in terreno agricolo



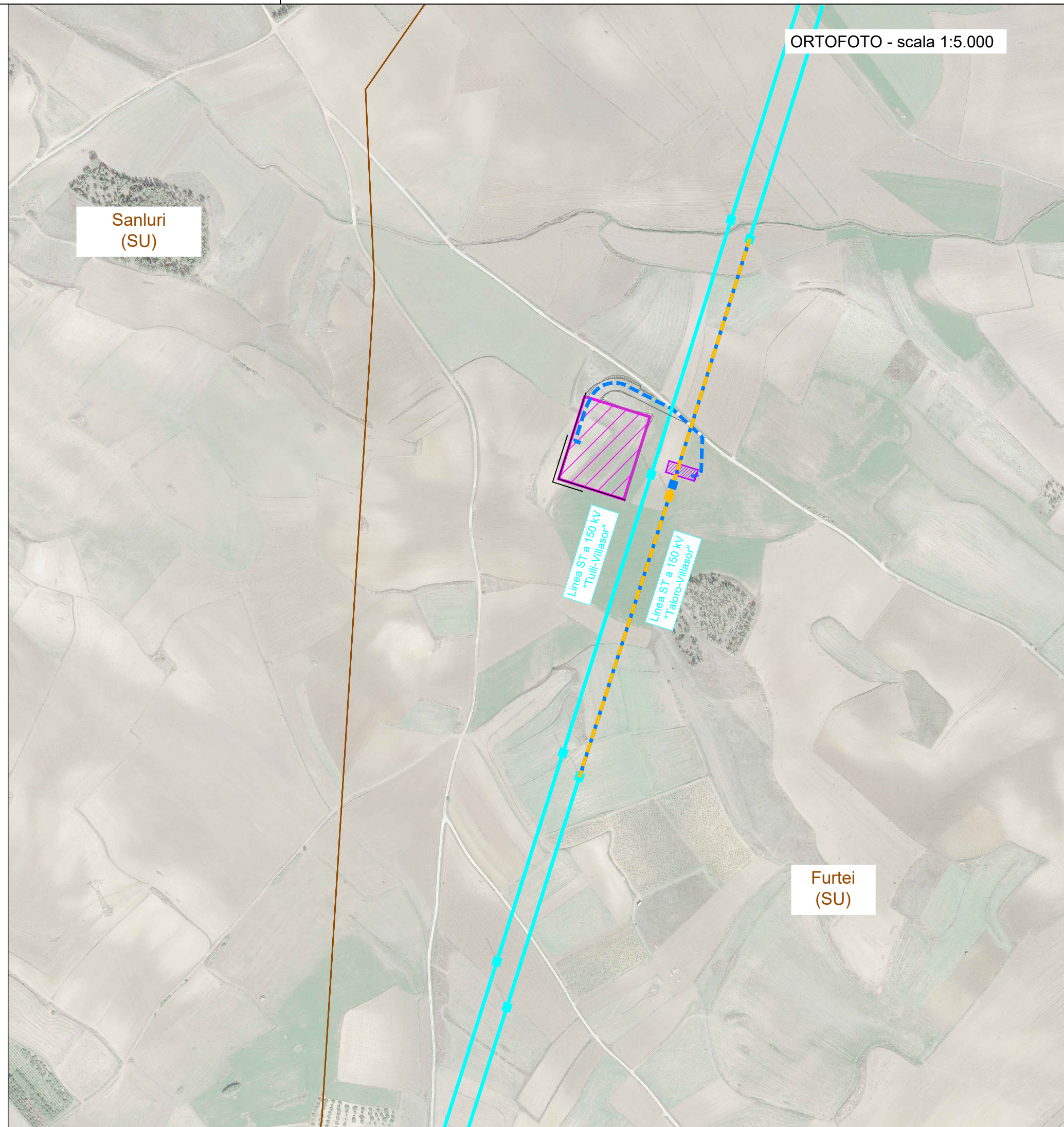
Posa in attraversamento stradale



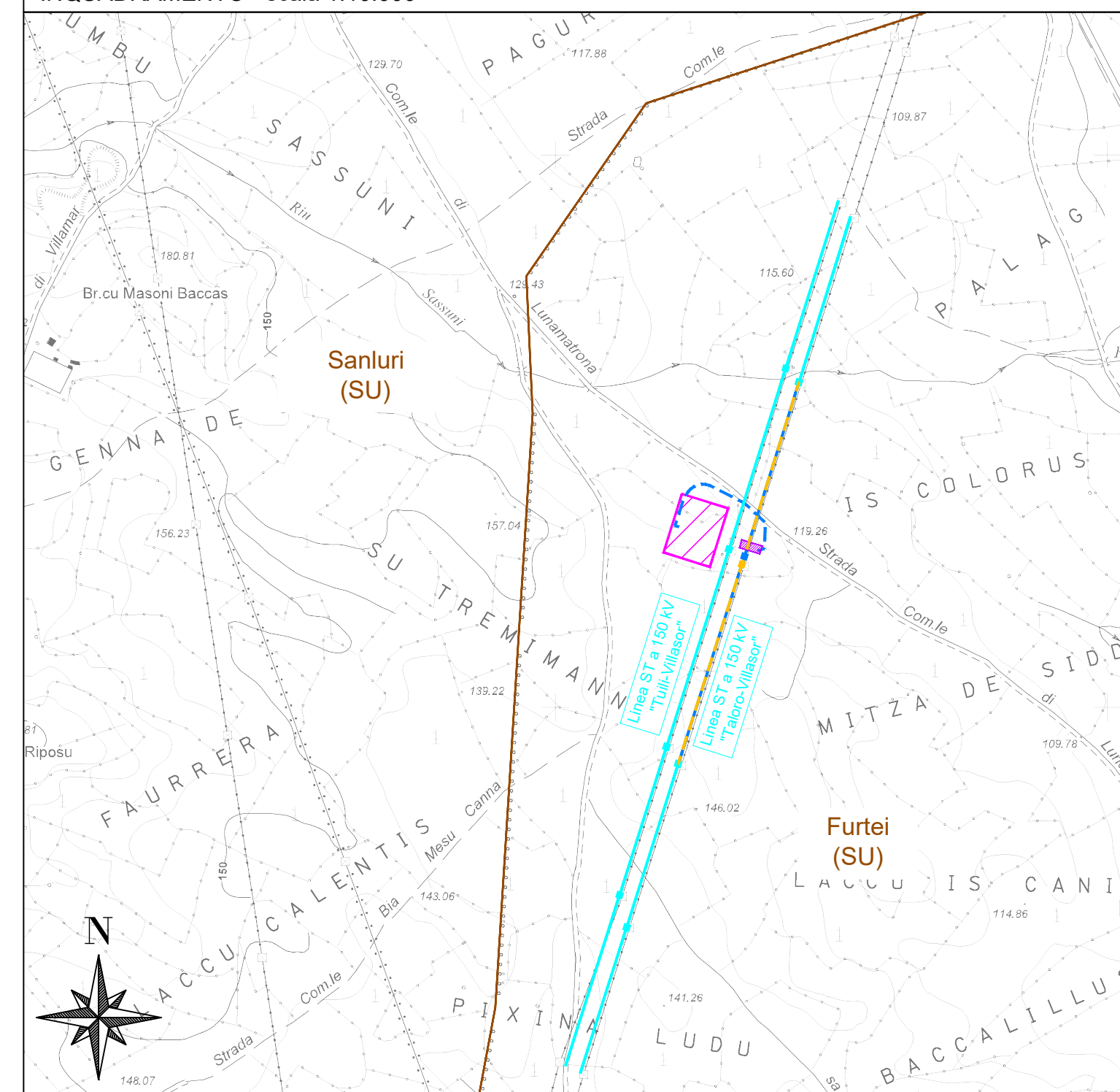
Posa in cunicolo in c.a.v.



ORTOFOTO - scala 1:5.000



INQUADRAMENTO - scala 1:10.000



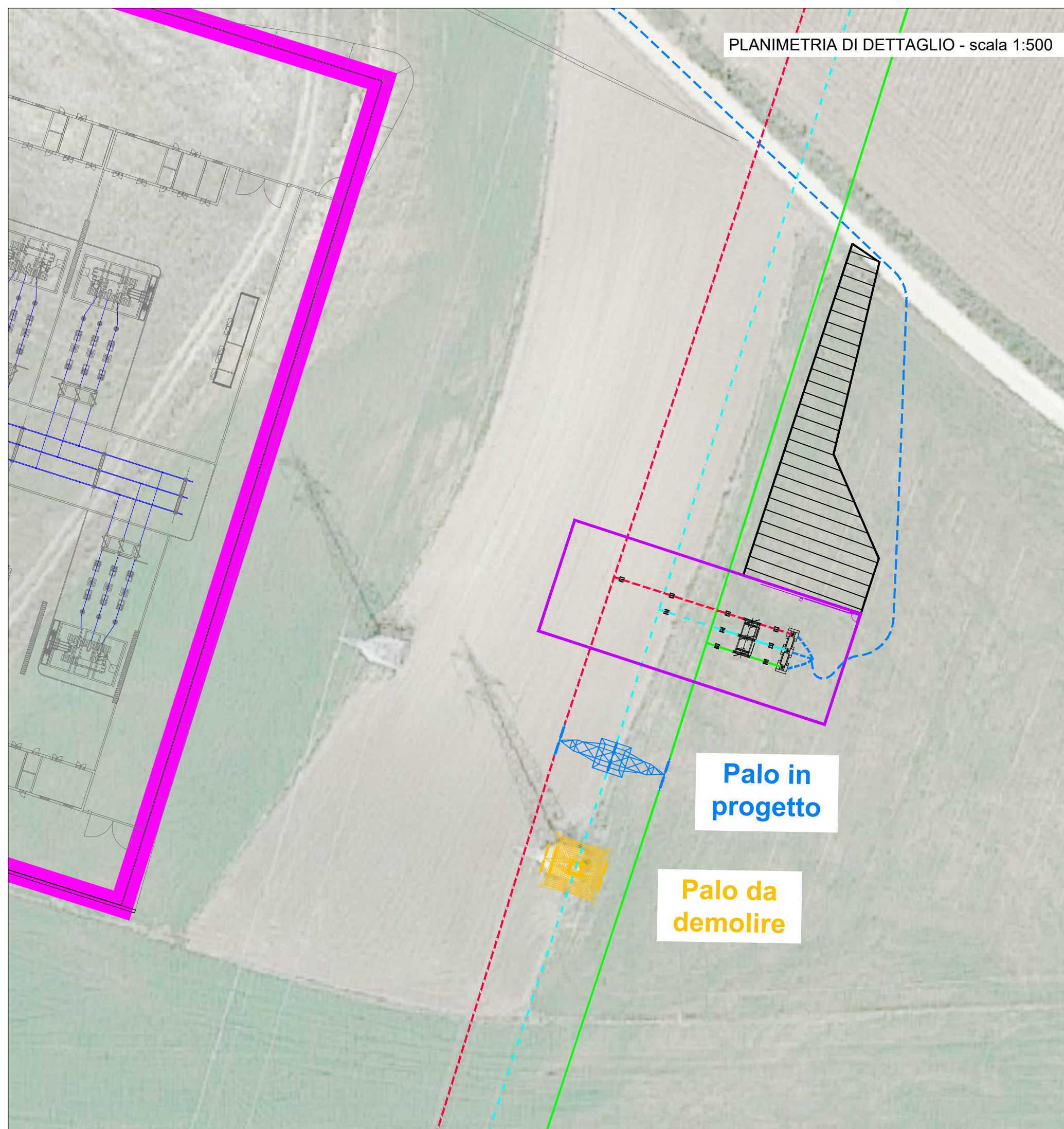
LEGENDA:

- Limiti Comunali
- Linea aerea AT esistente 150 kV

OPERE IN PROGETTO:

- ▭ SU Furtei
- ▭ Stazione provvisoria per collegamento alla RTN
- Cavo interrato 150 kV provvisorio per collegamento alla RTN
- Linea aerea AT da demolire 150 kV
- Linea aerea AT in progetto 150 kV

PLANIMETRIA DI DETTAGLIO - scala 1:500



REVISIONE	DATA	DESCRIZIONE	ELABORATO	VERIFICATO	APPROVATO
01	luglio 2023	Revisione per richiesta integrazioni per benessere Tema	Geotech S.r.l.	Ing. P. Ricciardini	Dott. N. Ricciardini
00	dicembre 2021	Prima emissione	Geotech S.r.l.	Ing. P. Ricciardini	Dott. N. Ricciardini

<p>PROGETTISTA</p> <p>GEOTECH S.r.l. SOCIETA' DI INGEGNERIA Via T. Nani, 7 Morbegno (SO) Tel. +39 0342610774 E-mail: info@geotech-srl.it Sito: www.geotech-srl.it</p> <p>SOCIETA' CERTIFICATA</p> <p>TUV PROFICI CERT 150 9004 44004 73 100/104 4379</p>	<p>PROGETTO</p> <p>REALIZZAZIONE NUOVA STAZIONE ELETTRICA 150/380 KV "SE SANLURI" E OPERE CONNESSE</p>
---	--

COMMITTENTE		
GREENENERGYSARDEGNA2		
CODICE	ELABORATO	
T076	Soluzione temporanea di connessione Planimetria e sezioni	
DATA	SCALA	UBICAZIONE
Luglio 2023	varie	Regione Sardegna, Provincia Sud Sardegna

LIVELLO DI PROGETTO	CODIFICA ELABORATO
Definitivo	G855_DEF_T_076_Sol_temp_connessione_1-2_REV01

Questo documento contiene informazioni di proprietà della Geotech S.r.l. e deve essere esclusivamente utilizzato dal destinatario in relazione alle finalità per le quali è stato ricevuto. E' vietata qualsiasi forma di riproduzione o divulgazione senza l'esplicito consenso di Geotech S.r.l.