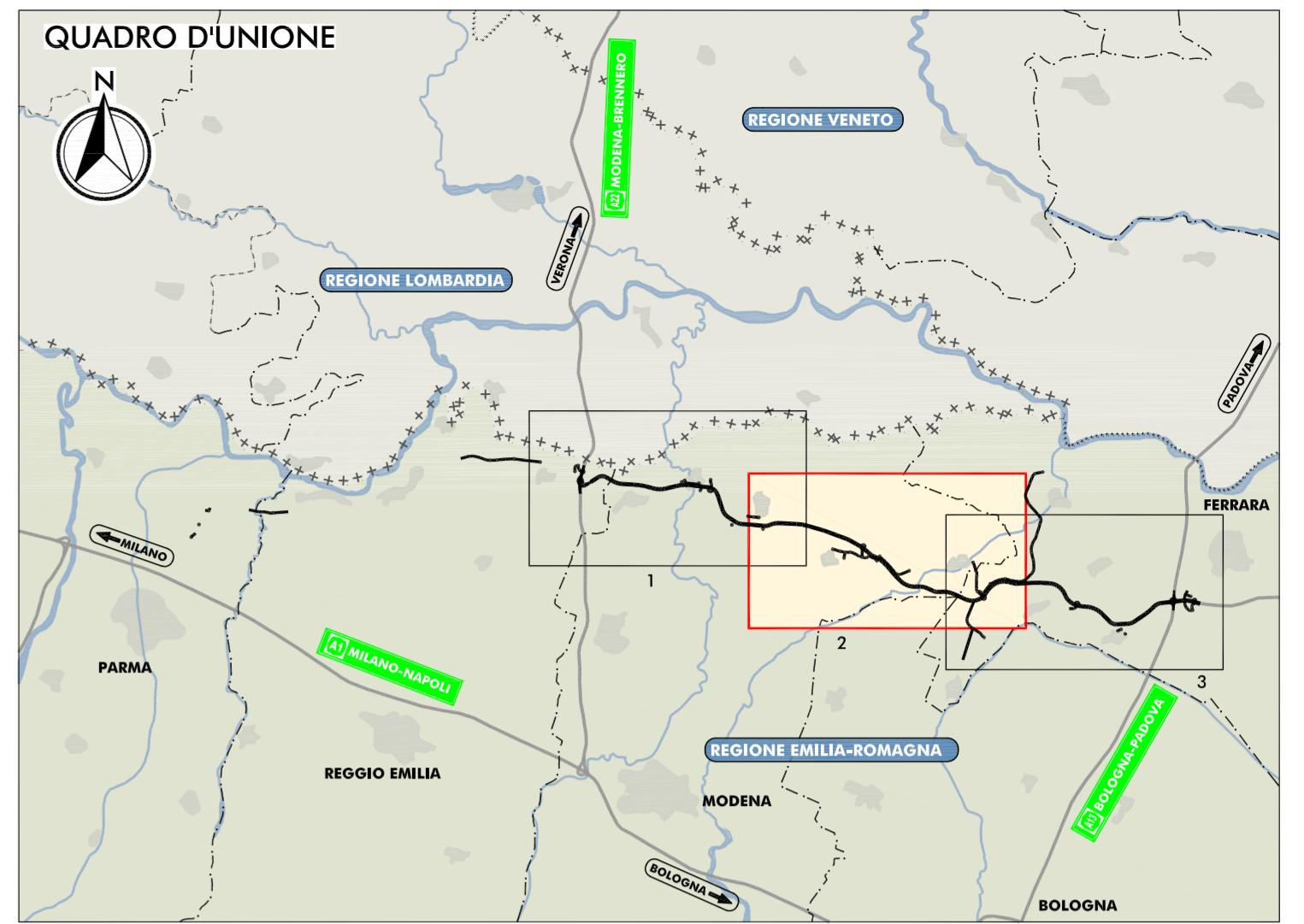
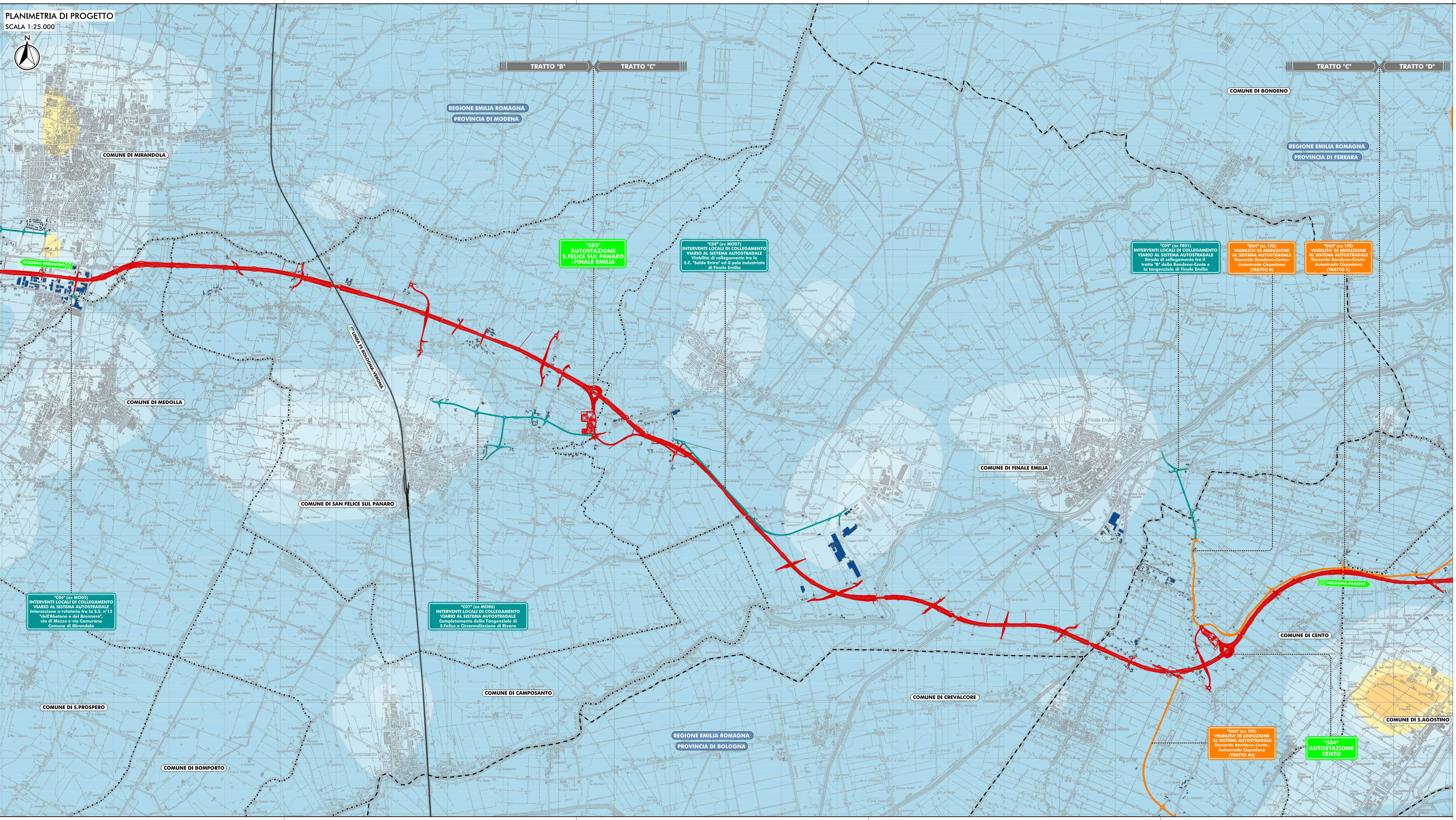
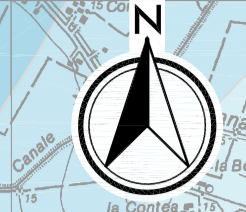


PLANIMETRIA DI PROGETTO
SCALA 1:25.000



LEGENDA

TERRITORIO
 + + + + + CONFINI REGIONALI
 - - - - - CONFINI PROVINCIALI
 CONFINI COMUNALI

INFRASTRUTTURE DI PROGETTO
 ——— TRACCIATO AUTOSTRADALE DI PROGETTO
 ——— INTERVENTI LOCALI DI COLLEGAMENTO VIARIO AL SISTEMA AUTOSTRADALE
 ——— VIABILITÀ DI ADDIZIONE AL SISTEMA AUTOSTRADALE

INFRASTRUTTURE ESISTENTI
 ——— AUTOSTRADE
 ——— FERROVIE

CONCENTRAZIONI MEDIE ANNUALI BENZENE (microgrammi/m³)

NOTA:
 IL MODELLO ATMOSFERICO UTILIZZATO (FARM) È UN MODELLO FOTOCHEMICO CHE INCLINE SIA LE REAZIONI CHIMICHE IN FASE GASSOSA SIA I PROCESSI CHE DANNO LUOGO AL PARTICOLATO SECONDARIO. TALE MODELLO È STATO APPLICATO ALLA MASSIMA RISOLUZIONE SPAZIALE UTILIZZABILE PER QUESTA CLASSE DI MODELLI (MODELLI EUROPEI, PARI A 1000 M). IL DOMINIO DI CALCOLO È REPERTO SUDDIVISO IN UNA GRIGLIA REGOLARE CON CELLE DI LATO 5X, 5X PARI A 1000 M.
 LE EMISSIONI RELATIVE ALLE VIABILITÀ ESISTENTI E DI PROGETTO SONO ATTRIBITE ALLE CELLE IN FUNZIONE DELLA LUNGHEZZA DEL TRACCIATO STRADALE CHE ATTRAVERSA LE MEDIE.
 LE EMISSIONI E LE CONCENTRAZIONI CALCOlate DAL MODELLO SONO RIFERITE AL PUNTO CENTRALE DI CASCINA, CELLA IN CUI VIENE DESIGNATO IL DOMINIO DI CALCOLO. EVENTUALI DISALLINEAMENTI TRA LE CONCENTRAZIONI CALCOlate ED IL TRACCIATO DELL'OPERA SONO ATTRIBIBILI ALLA RISOLUZIONE SPAZIALE ED AL RIFINIMENTO ADOTTATO DAL MODELLO (PUNTO CENTRALE DI CASCINA, CELLA RELATIVAMENTE SA ALLE EMISSIONI SA ALLE CONCENTRAZIONI CALCOlate).
 REF. LABORATORIO QAMB 4.1.1.1. COMPONENTE ATMOSFERA - RELAZIONE INTEGRATIVA - CAPITOLO ID 4.2.

ELABORATI DI RIFERIMENTO
 QAMB 4.1.1.1 COMPONENTE ATMOSFERA - RELAZIONE INTEGRATIVA

IL CONCEDENTE
 Regione Emilia-Romagna

IL CONCESSIONARIO
 ARCA AUTOSTRADA CISPADANA

**AUTOSTRADA REGIONALE CISPADANA
 DAL CASELLO DI REGGIOLO-ROLO SULLA A22
 AL CASELLO DI FERRARA SUD SULLA A13**
 CODICE C.U.P. EB180800060009

**INTEGRAZIONI AL PROGETTO DEFINITIVO E SIA COME RICHIESTO
 CON COMUNICAZIONE PROT. DVA-2013-0014126 DEL 17.06.2013
 DEL MINISTERO DELL'AMBIENTE E DELLA TUTELA DEL TERRITORIO
 E DEL MARE (MATM)**

**SEZIONE NOTA MATM: QUADRO AMBIENTALE
 ATMOSFERA**
 COMPONENTE ATMOSFERA IN FASE DI ESERCIZIO
 MAPPE DELLE ISOCONCENTRAZIONI
 MEDIA ANNUALE BENZENE (C6H6): SCENARIO PROGRAMMATICO 2017 - TAV 2/3

IL PROGETTISTA
 Arch. Sergio Becchi
 On. Giancarlo Pirelli
 SERVIZIO REGIONALE
 AMBIENTE
 REGIONE EMILIA-ROMAGNA
 PROVINCIA DI REGGIO EMILIA

IL CONCESSIONARIO
 Autostada Regionale
 Cispadana S.p.A.
 IL RESPONSABILE
 Graziano Pizzetti

IDENTIFICAZIONE ELABORATO
 ALLEGATO QAMB 4.1.6.2

DATA
 LUGLIO 2013

SCALA
 1:25000

SCALA 1:25000