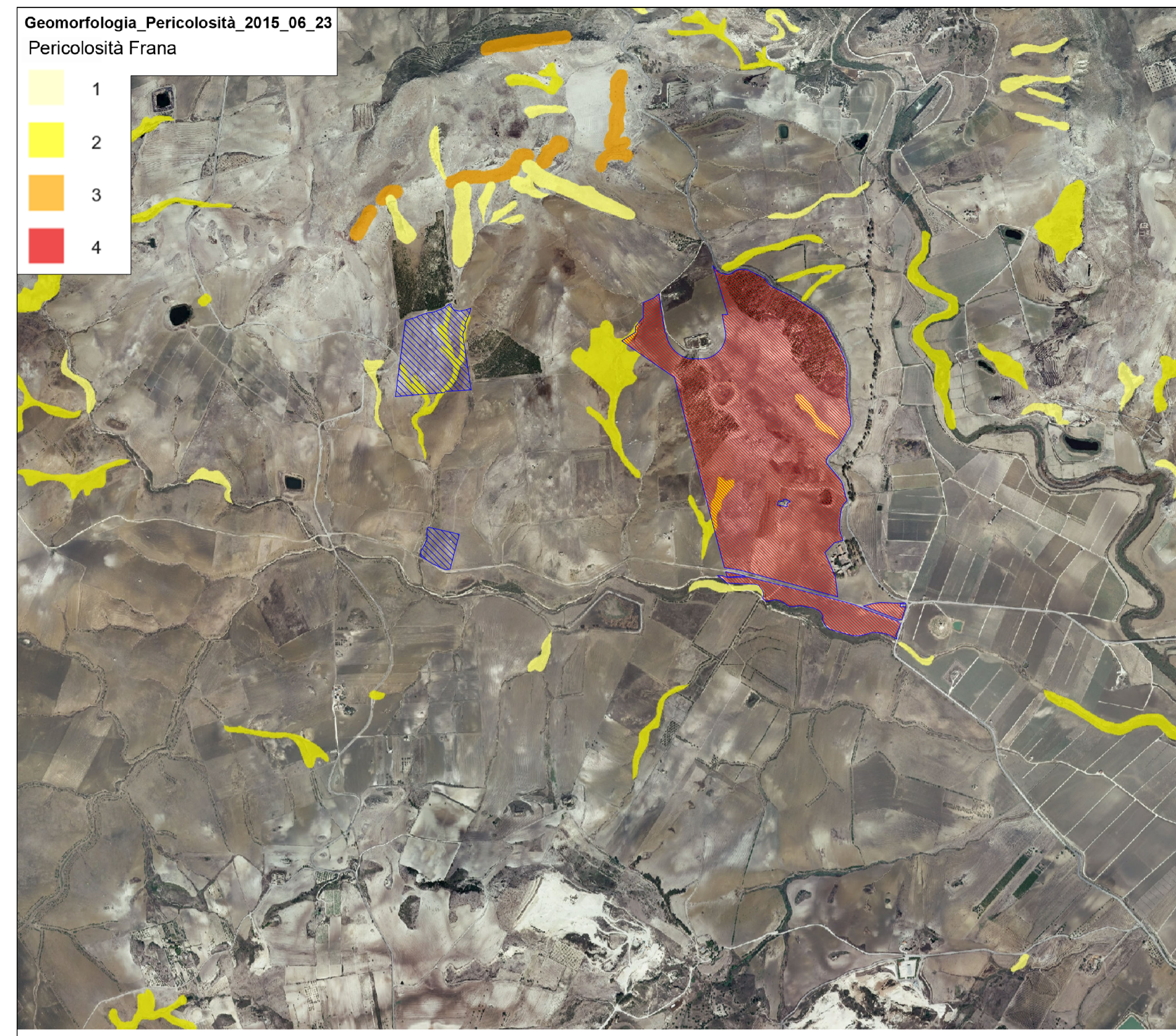
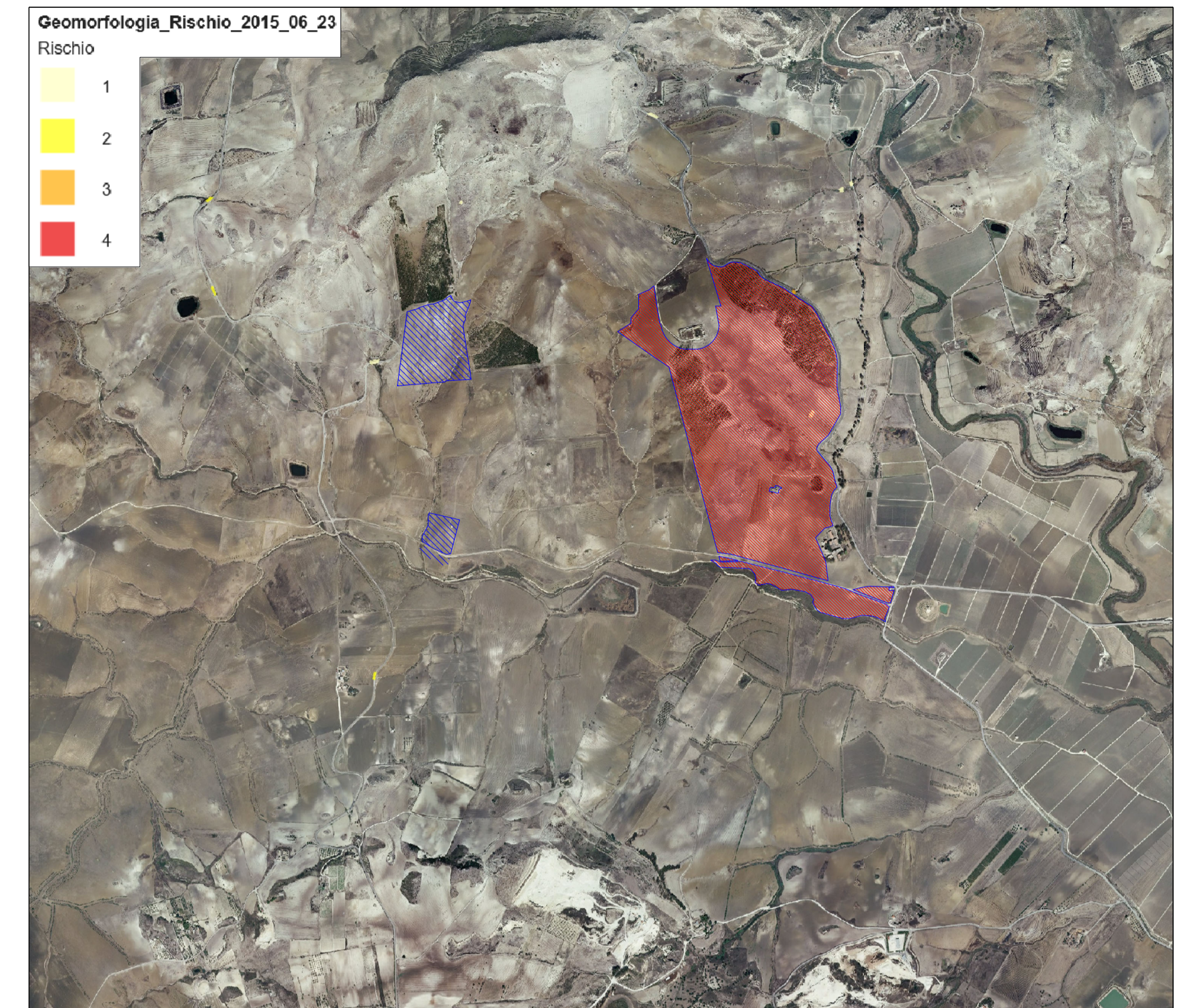


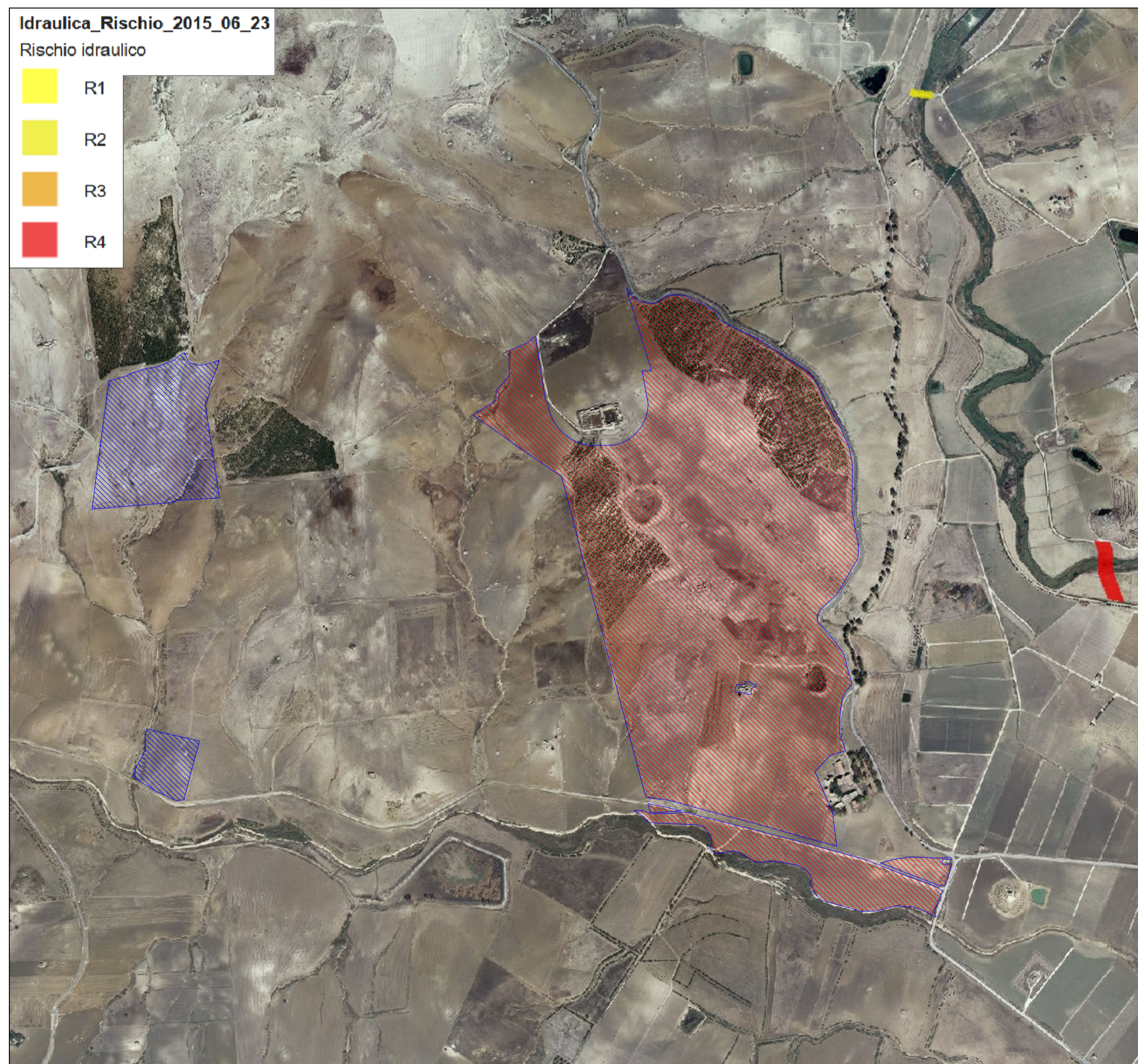
PAI GEOMORFOLOGIA - DISSESTI
SCALA 1:20.000



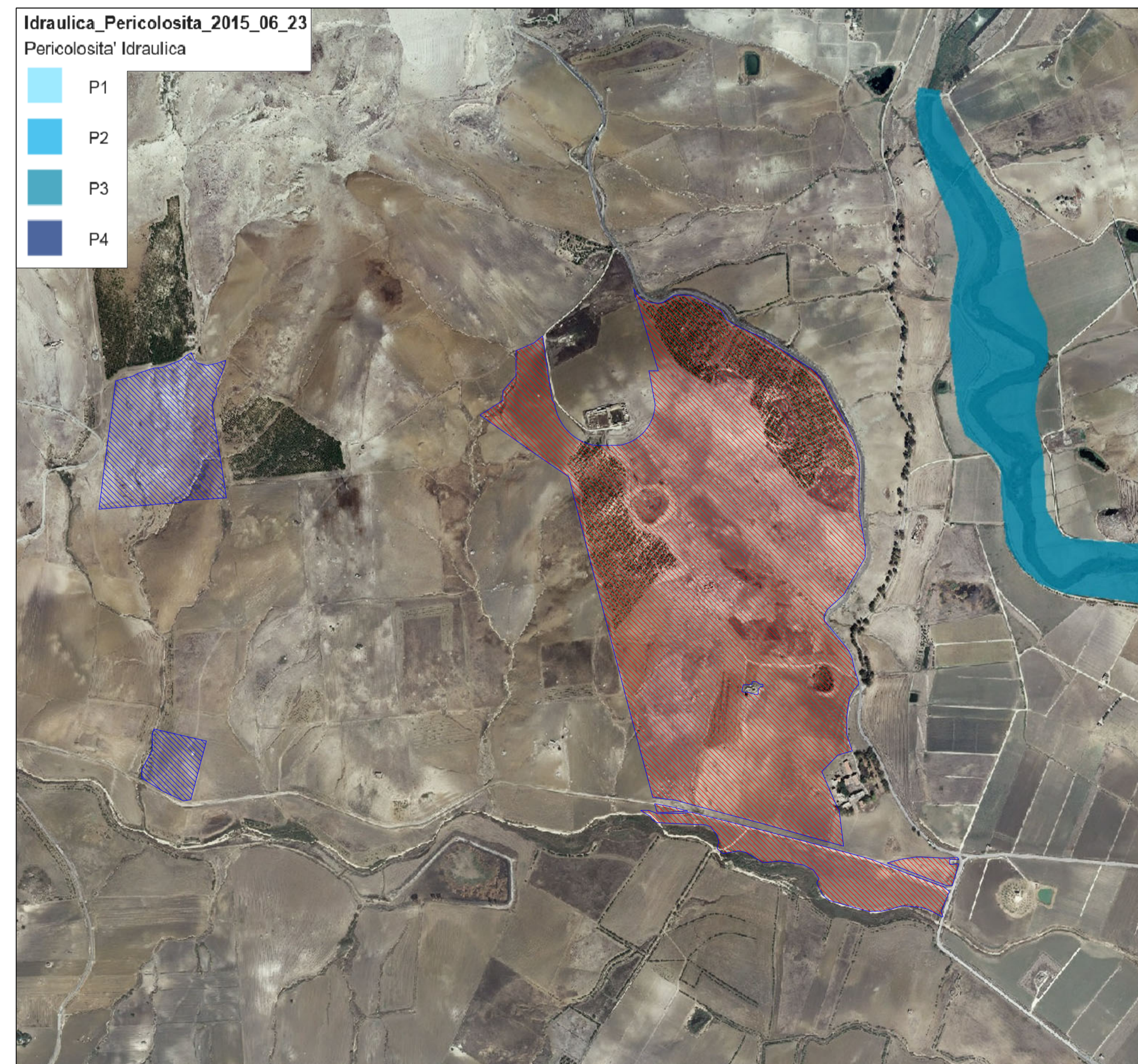
PAI GEOMORFOLOGIA - PERICOLOSITA' FRANA
SCALA 1:20.000



PAI GEOMORFOLOGIA - RISCHIO FRANA
SCALA 1:20.000



PAI - RISCHIO IDRAULICO
SCALA 1:10.000



PAI - PERICOLOSITA' IDRAULICA
SCALA 1:10.000

LEGENDA

	Confine area contrattualizzata
	Aree contrattualizzate oggetto di intervento
	Aree contrattualizzate non oggetto di intervento

REGIONE SICILIA
COMUNI DI BUTERA E GELA (CL)

Livello di progettazione/Level of design: **Progetto Definitivo**

Oggetto/Object: **PROGETTO BUTERA 1**
Realizzazione impianto fotovoltaico in area agricola di potenza pari a circa 76,19 MWp nei Comuni di Butera e Gela (CL)
Sottocampo Butera Area B = Potenza 48,389 MW

Elaborato/Drawing: **Inquadramento su tavole dei vincoli PAI**

Formato/Size	Scala/Scale	Varie	Codice/code	RS06EPD0010A0	
A1	Data/Date	13/05/2021			
	Nome file/File name	RS06EPD0010A0.pdf			
Revision	00	Date	13/05/2021	Description	Prima emissione

Commessa/Project order: **Progettazione Impianto Fotovoltaico**

Redatto: Ing. Vincenzo Crucillà Approvato: Ing. Angelo Liuzzo




Committente/Customer: **FORTUNATA SOLAR S.R.L.**
Viale Santa Panagia 141/D, 96100 - Siracusa (SR)
P.IVA: 02038520892

Progettazione e sviluppo/Planning and development: **ICS S.R.L.**
Via Pasquale Sottocorno, 7, 20129, Milano (MI)
+39(0) 0931 999730 - P.IVA: 00485050892

Project Manager: Ing. Raimondo Barone

