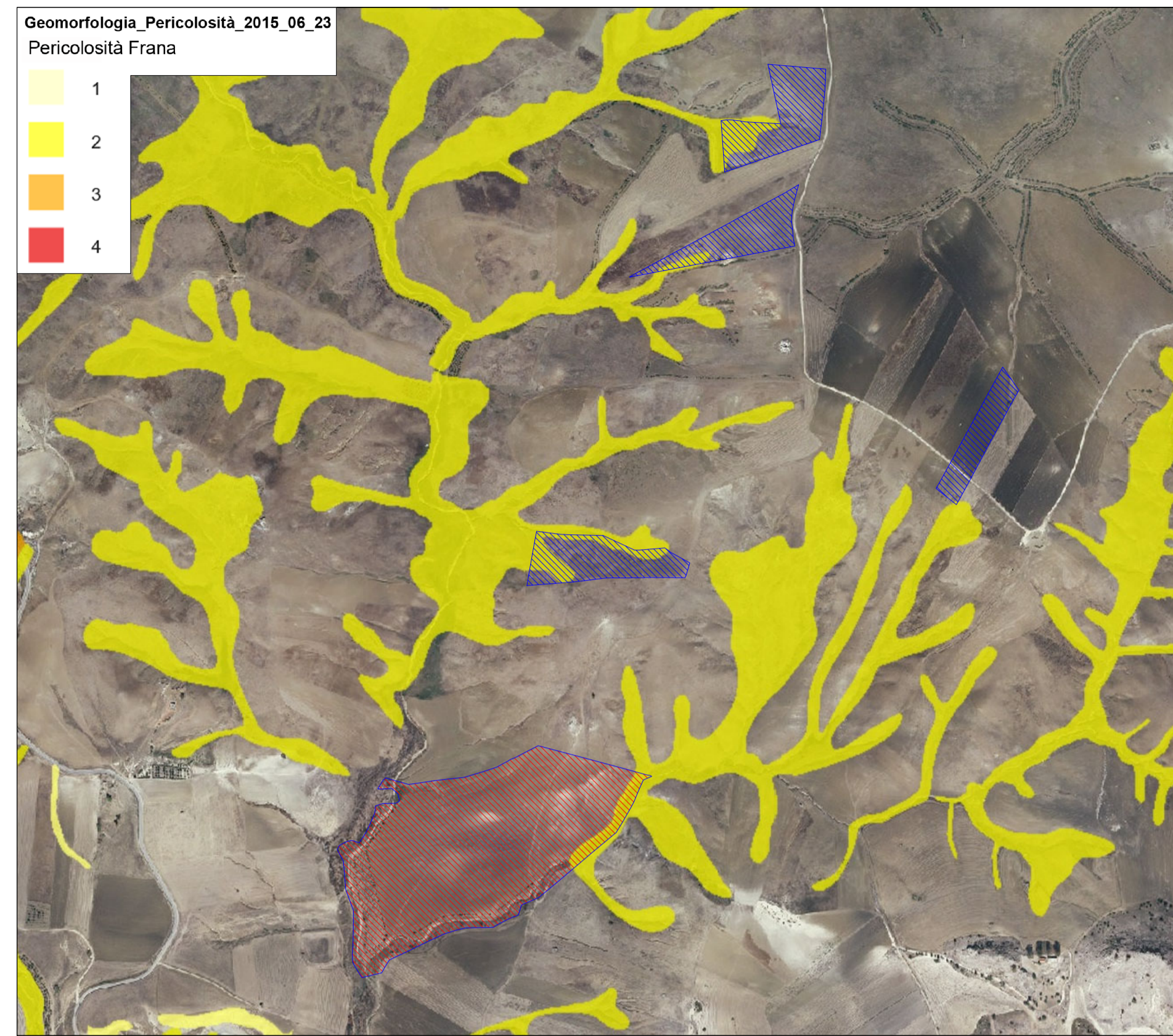
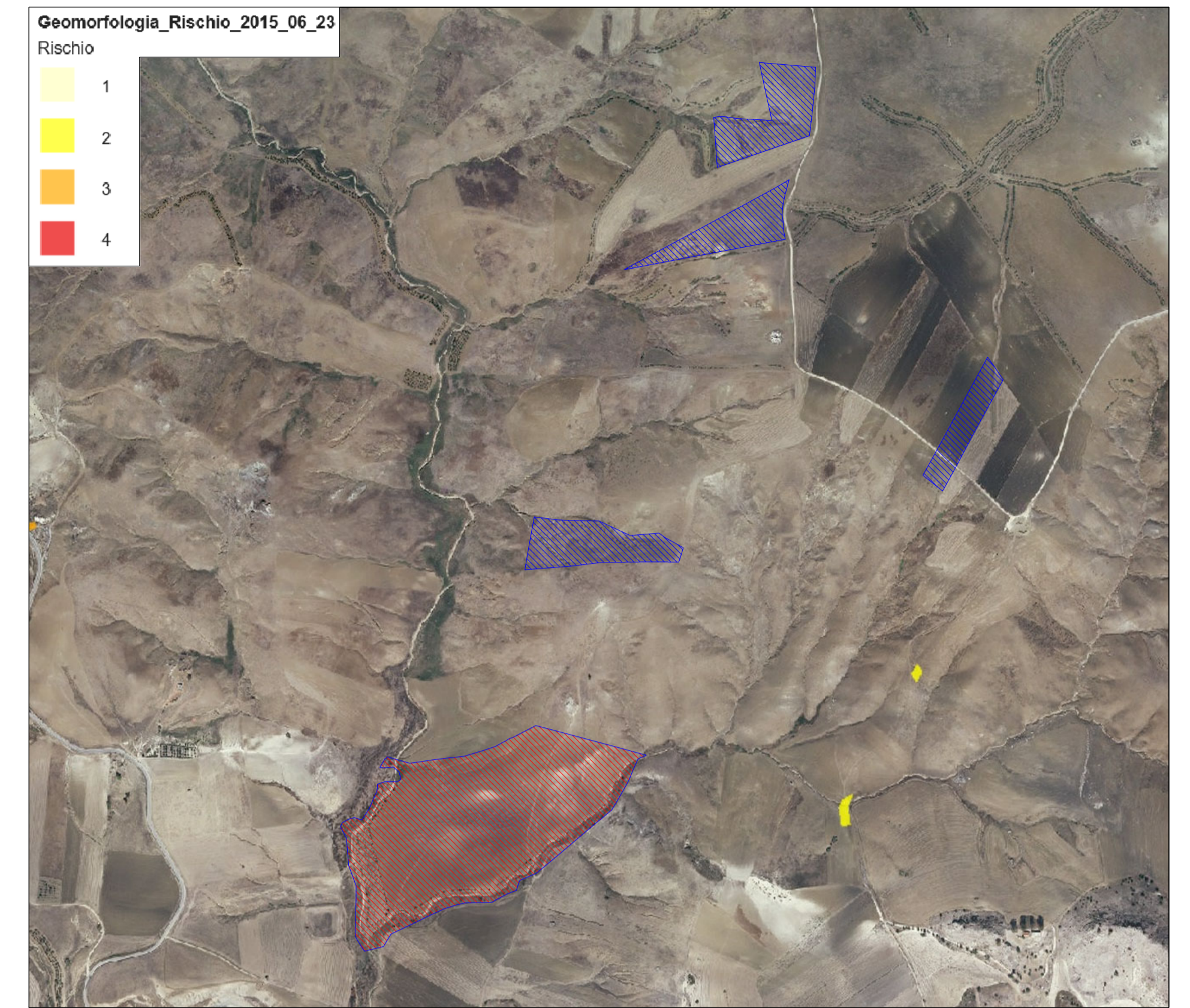


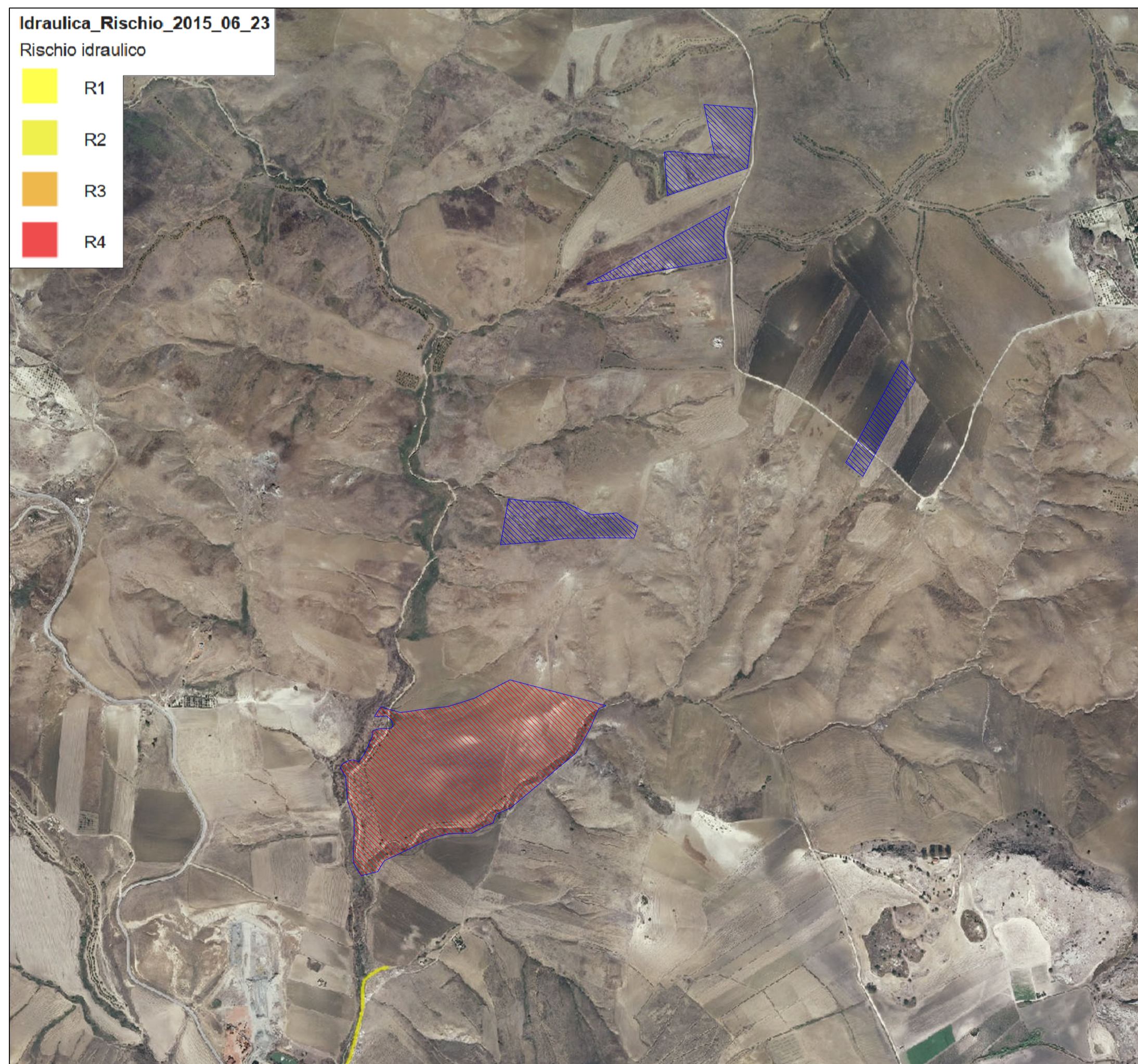
PAI GEOMORFOLOGIA - DISSESTI
SCALA 1:10.000



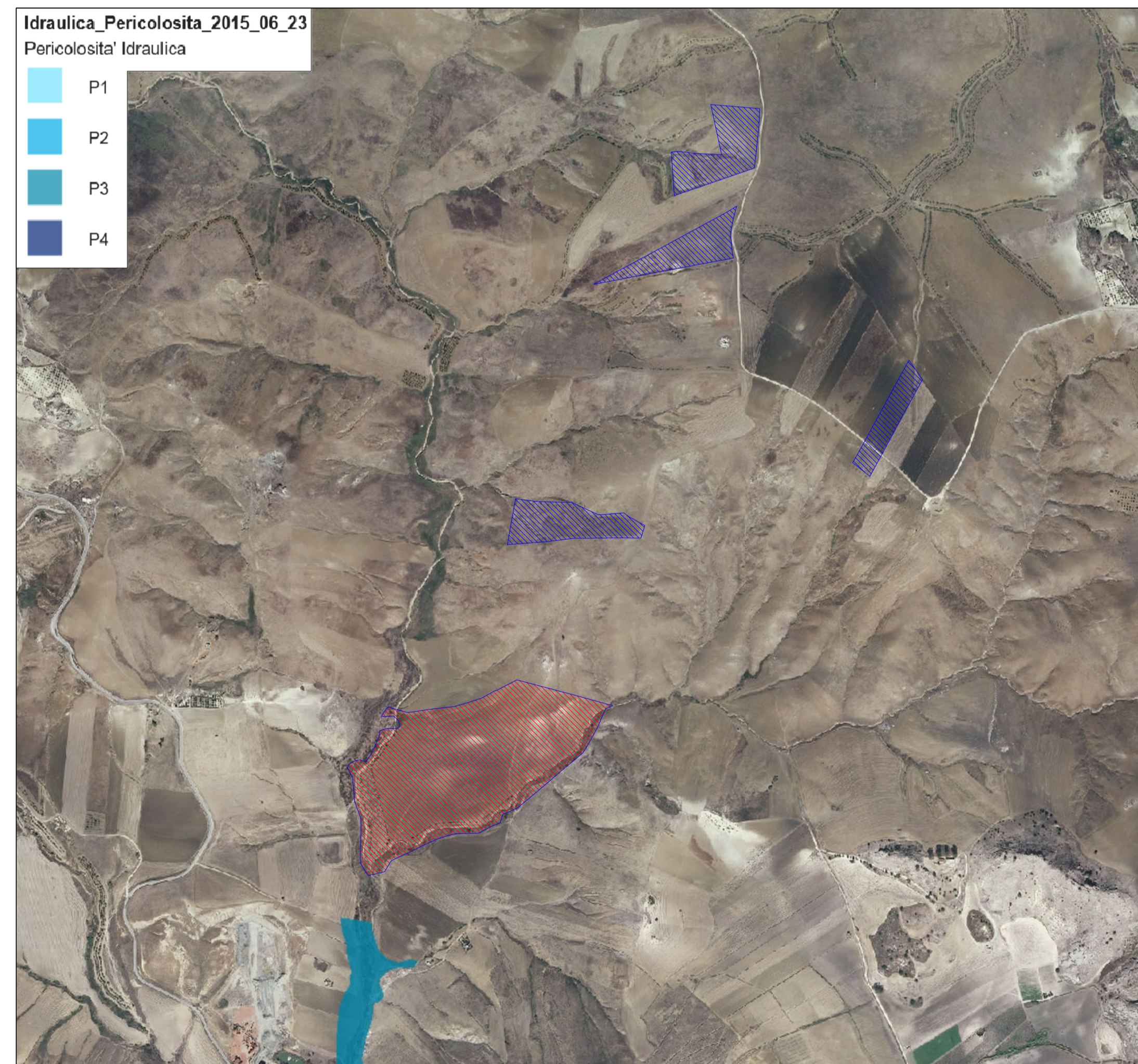
PAI GEOMORFOLOGIA - PERICOLOSITA' FRANA
SCALA 1:10.000



PAI GEOMORFOLOGIA - RISCHIO FRANA
SCALA 1:10.000



PAI - RISCHIO IDRAULICO
SCALA 1:10.000



PAI - PERICOLOSITA' IDRAULICA
SCALA 1:10.000

LEGENDA

	Confine area contrattualizzata
	Aree contrattualizzate oggetto di intervento
	Aree contrattualizzate non oggetto di intervento

REGIONE SICILIA			
COMUNI DI BUTERA E GELA (CL)			
Livello di progettazione/Level of design			
Progetto Definitivo			
Oggetto/Object			
PROGETTO BUTERA 1			
Realizzazione impianto fotovoltaico in area agricola di potenza pari a circa 76,19 MWp nei Comuni di Butera e Gela (CL)			
Sottocampo Butera Area D = Potenza 5,732 MW			
Elaborato/Drawing			
Inquadramento su tavole dei vincoli PAI			
Formato/Size	Scala/Scale	Varie	Codice/code RS06EPD0012A0
A1	Data/Date	13/05/2021	
	Nome file/File name	RS06EPD0012A0.pdf	
Revision	Date	Description	Prima emissione
00	13/05/2021		
Commissa/Project order			
Progettazione Impianto Fotovoltaico			
Redatto: Ing. Vincenzo Crucillà		Approvato: Ing. Angelo Liuzzo	
Committente/Customer			
FORTUNATA SOLAR S.R.L.			
Viale Santa Panagia 141/D, 96100 - Siracusa (SR) P.IVA: 02038520892			
Progettazione e sviluppo/Planning and development			
ICS S.R.L.			
Via Pasquale Sottocorno, 7, 20129, Milano (MI) +39(0) 0931 999730 - P.IVA: 00485050892			
Project Manager: Ing. Raimondo Barone			