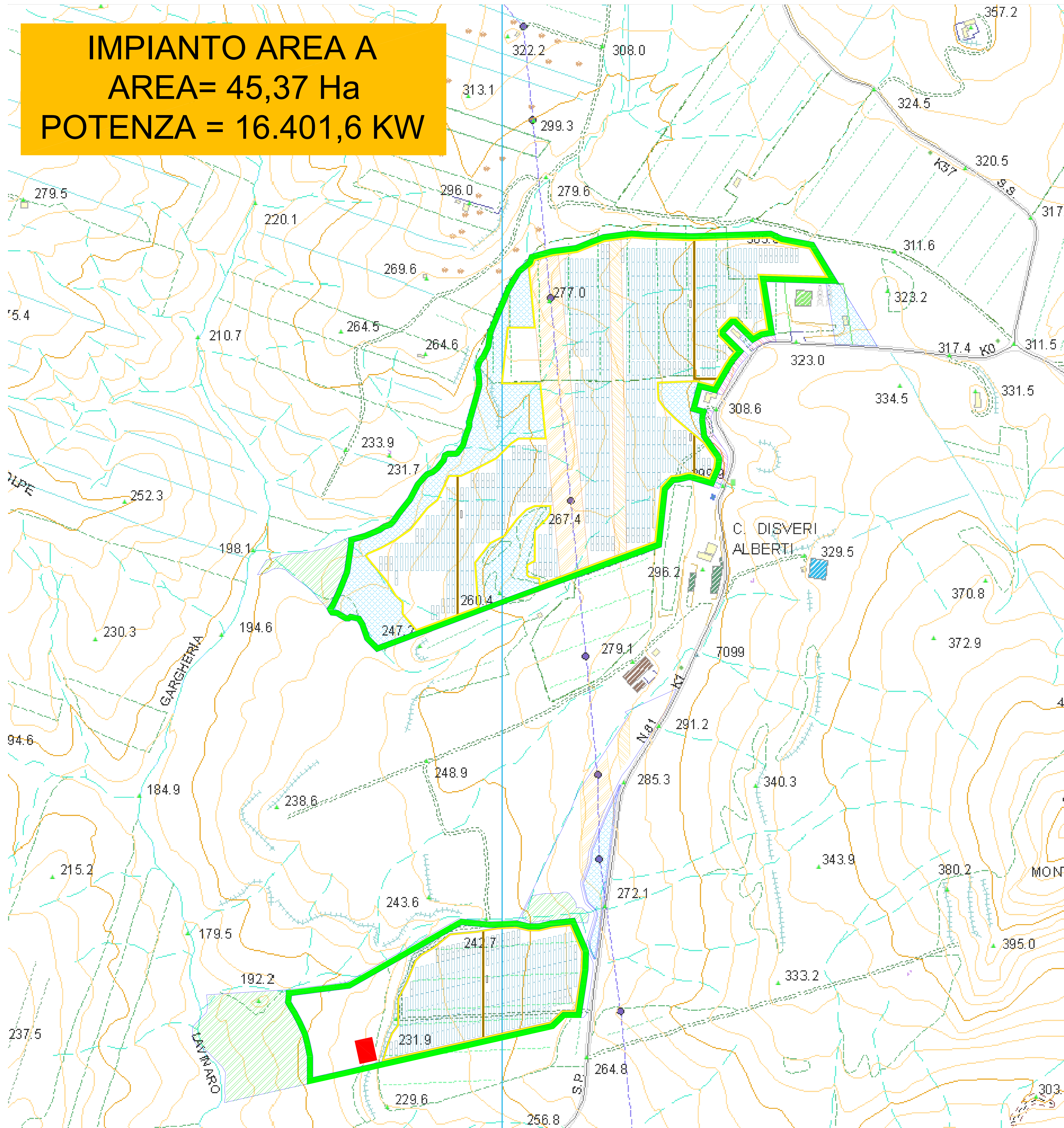
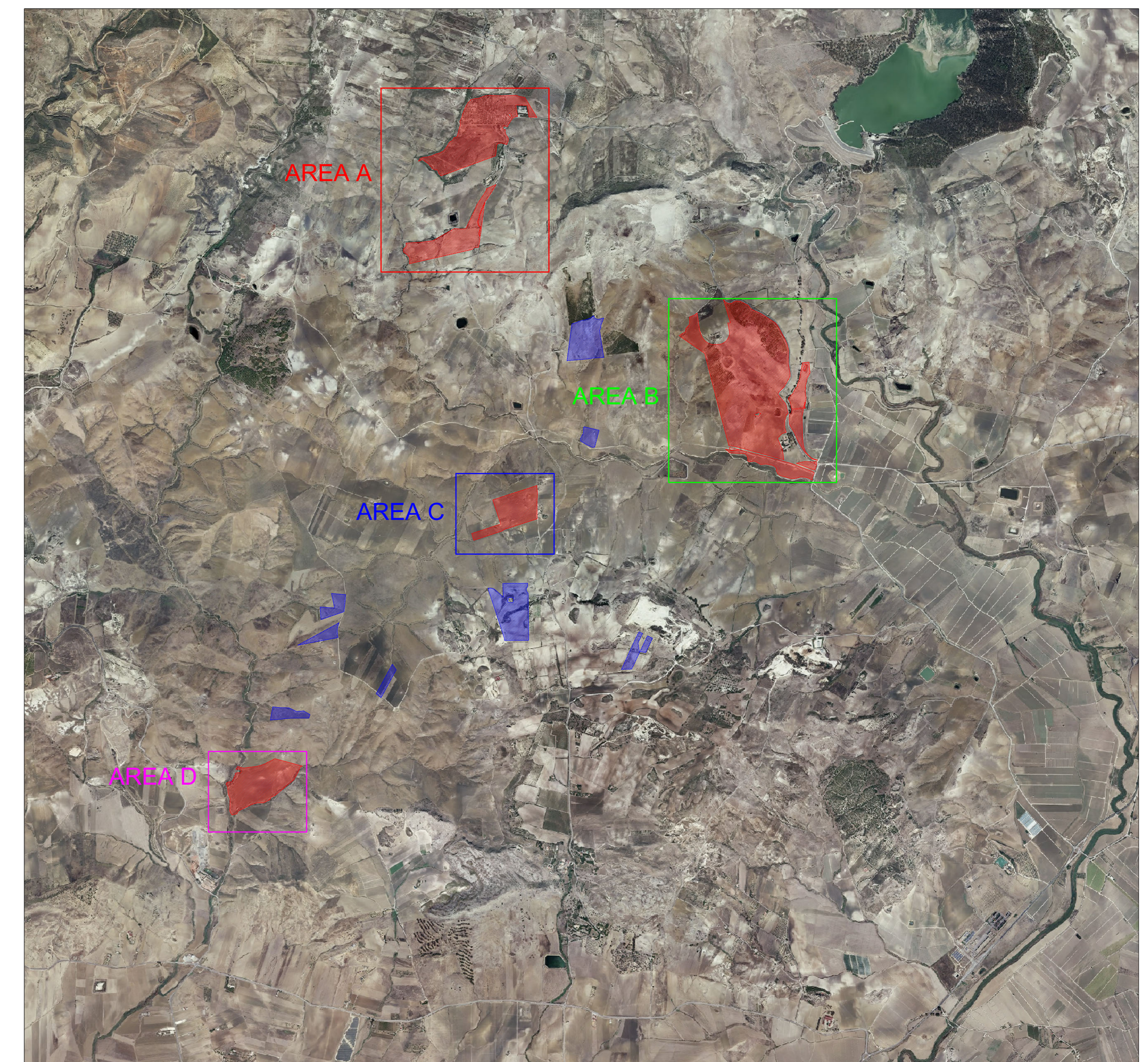


**IMPIANTO AREA A**  
**AREA= 45,37 Ha**  
**POTENZA = 16.401,6 KW**



STRALCIO CTR - CARTA TECNICA REGIONALE  
 SCALA 1:2.500



Area Impianto FV in progetto  
 Area Contrattualizzata non oggetto di intervento

STRALCIO ORTOFOTO  
 SCALA 1:25.000

LEGENDA SIMBOLI	
	Confine area contrattualizzata
	Recinzione Perimetrale
	Fascia di mitigazione perimetrale - 10 m
	Viabilità interna
	Aree utili d'intervento
	Aree escluse dall'intervento
FASCE DI RISPETTO ELETTRODOTTI E METANODOTTI	
	50 m - Elettrodotti alta tensione - 380 Kw
	40 m - Elettrodotti alta tensione - 220 Kw
	30 m - Elettrodotti Alta tensione - 150 Kw
	20 m - Elettrodotti media tensione
	10 m - Metanodotto interrato
	20 m - Metanodotto sopraelevato
VINCOLI	
	Vincolo Paesaggistico - Regimi Normativi
	Siti di importanza comunitaria (SIC) e Zone di protezione Speciale (ZPS)
	Parchi e Riserve
FASCE DI RISPETTO DAL CONFINE STRADALE - FUORI DAI CENTRI ABITATI <small>DPR 16 Dicembre 1992, n. 495 - art. 26 (art. 16 Cod. Str.)</small>	
	60 m per le strade di tipo A
	40 m per le strade di tipo B
	30 m per le strade di tipo C
	20 m per le strade di tipo F
	10 m per le strade vicinali di tipo F
FASCIA DI RISPETTO DALLE LINEE FERROVIARIE <small>DPR 11 luglio 1980, n. 753 - art. 49</small>	
	30 m dal limite della zona di occupazione della più vicina rotaia.

REGIONE SICILIA COMUNI DI BUTERA E GELA (CL)			
Livello di progettazione/Level of design: <b>Progetto Definitivo</b>			
Oggetto/Objet: <b>PROGETTO BUTERA 1</b>			
Realizzazione impianto fotovoltaico in area agricola di potenza pari a circa 76,19 MWp nei Comuni di Butera e Gela (CL) Sottocampo Butera Area A = Potenza 16.402 MW			
Elaborato/Drawing: <b>Definizione aree utili al netto dei vincoli su Carta Tecnica Regionale</b>			
Formato/Size: <b>A0</b>	Scala/Scale: <b>Varie</b>	Codice/code: <b>RS06EPD0021A0</b>	
Revision: <b>00</b>	Data: <b>13/05/2021</b>	Nome file/File name: <b>RS06EPD0021A0.pdf</b>	
	Date: <b>13/05/2021</b>	Description: <b>Prima emissione</b>	
Commissa/Project order: <b>Progettazione Impianto Fotovoltaico</b>			
Redatto: Ing. Vincenzo Crucilli		Approvato: Ing. Angelo Liuzzo	
Committente/Customer: <b>FORTUNATA SOLAR S.R.L.</b> <small>Viale Santa Panagia 141/D, 96100 - Siracusa (SR)          P.IVA: 02038520892</small>			
Progettazione e sviluppo/Planning and development: <b>ICS S.R.L.</b> <small>Via Pasquale Sottocorno, 7, 20129, Milano (MI)          +39(0) 0931 999730 - P.IVA: 00485050892</small>			
Project Manager: Ing. Raimondo Barone			

