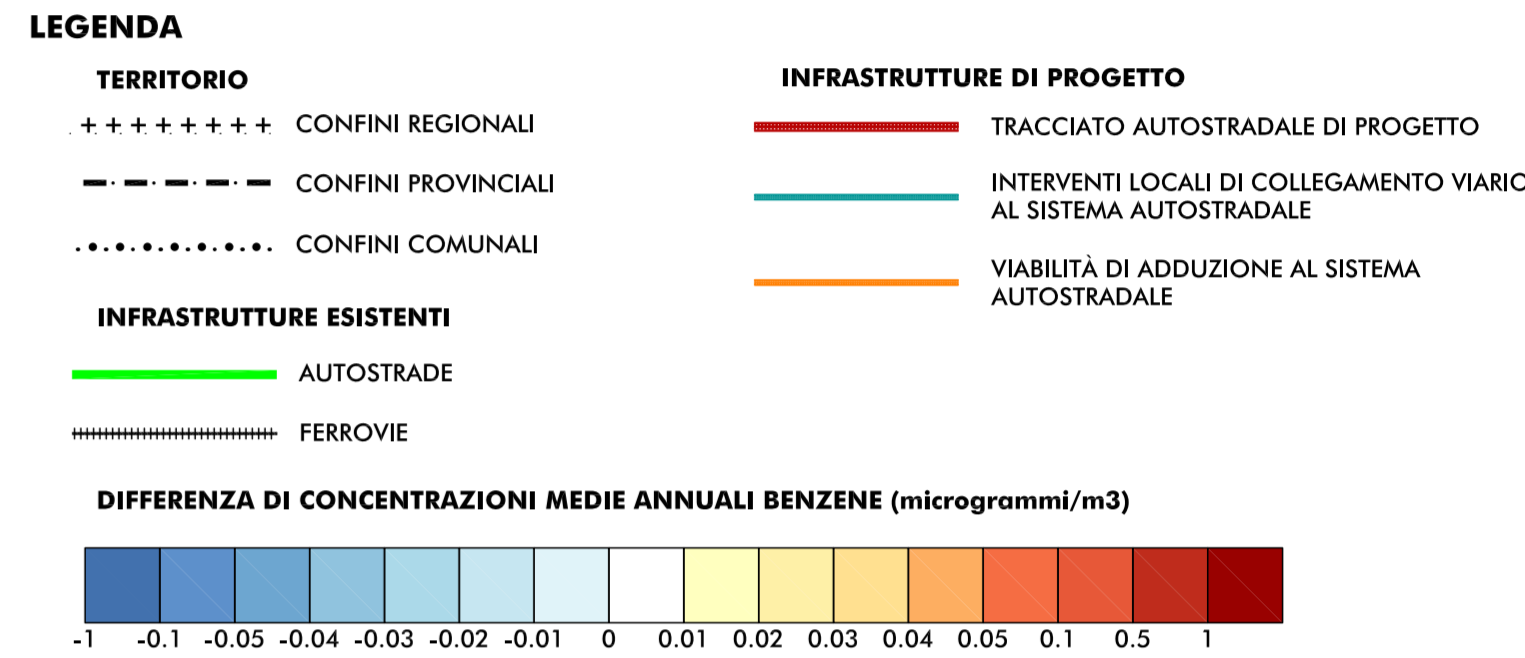
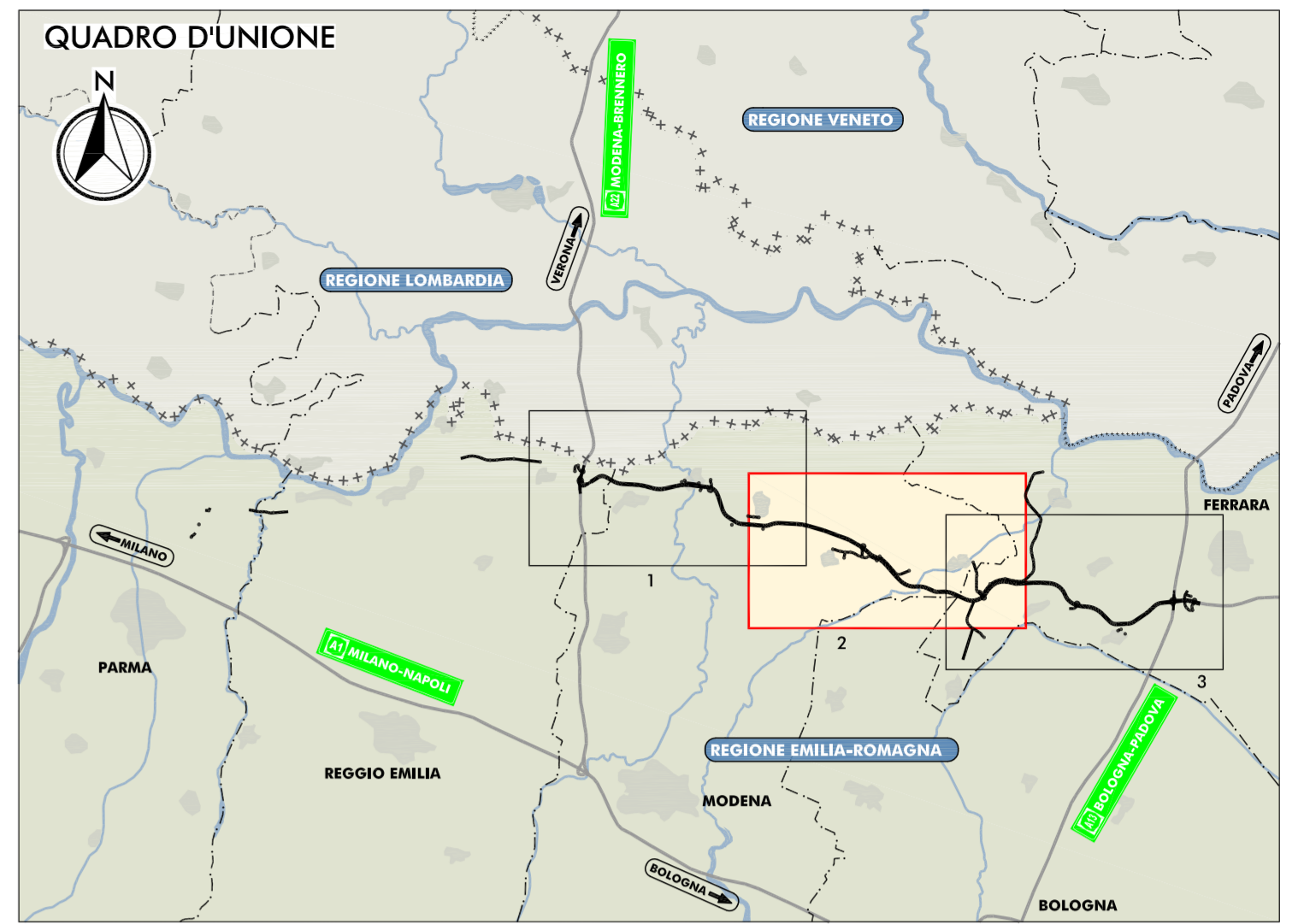
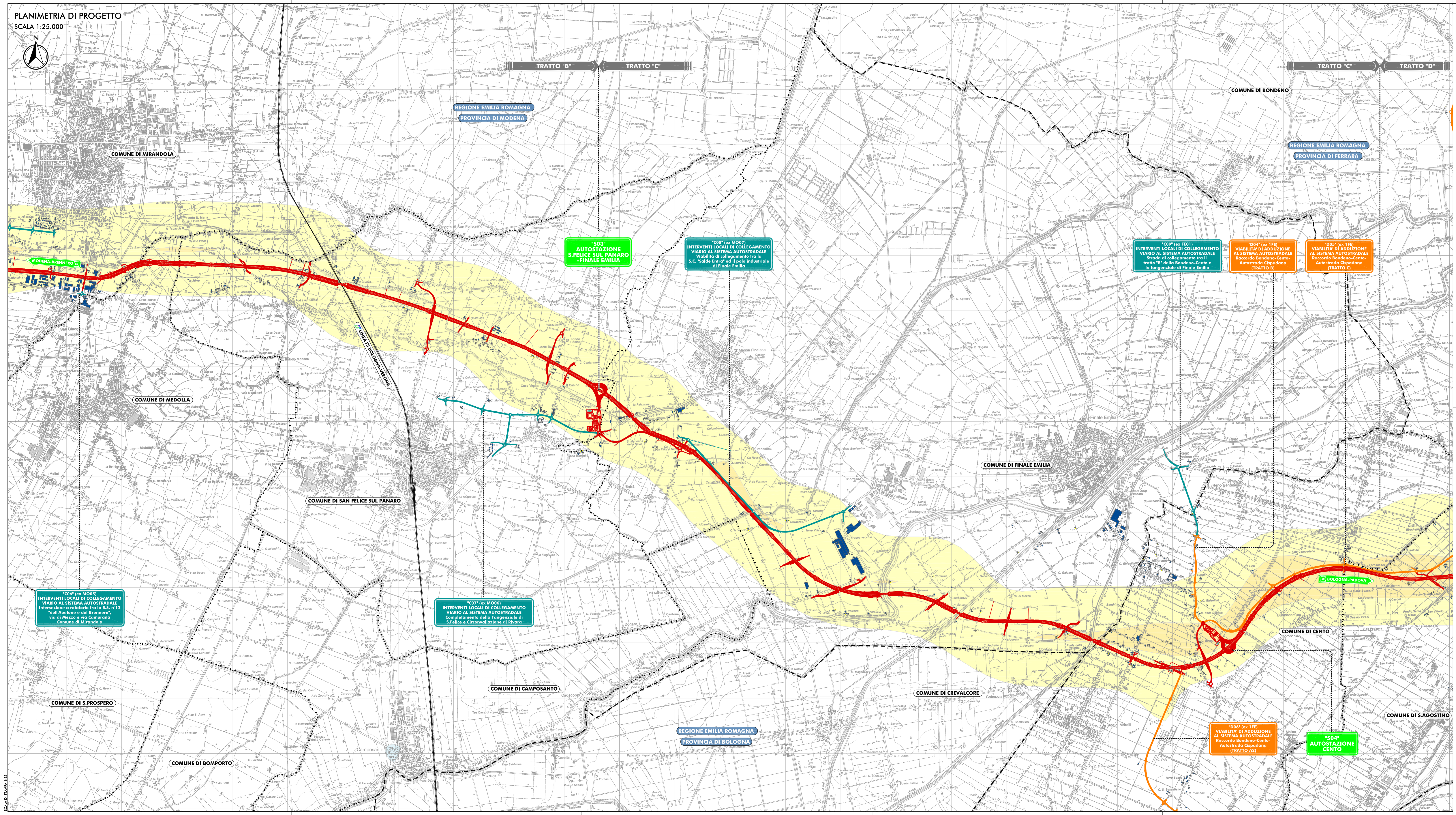
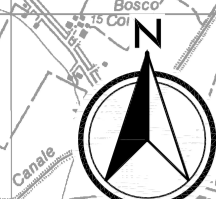


PLANIMETRIA DI PROGETTO
SCALA 1:25.000



NOTA:
IL MODELLO ATMOSFERICO UTILIZZATO (PARKS) È UN MODELLO FOTOCHEMICO CHE INCLUDE SIA LE REAZIONI CHIMICHE IN FASE GASSOSA SIA I PROCESSI CHE DANNO LUOGO AL PARTICOLATO SECONDARIO. TALE MODELLO È STATO APPLICATO ALLA MASSIMA RISOLUZIONE SPAZIALE UTILIZZABILE PER QUESTA CLASSE DI MODELLI MODELLI EUROPEI, PER A 1000 M. IL DOMINIO DI CALCOLO È PERTANTO SUDDIVISO IN UNA GRIGLIA REGOLARE CON CELLE DI LATO DI 50 M PER A 1000 M. LE EMISSIONI RELATIVE ALLE VIABILITÀ ESISTENTI E DI PROGETTO SONO ATTRIBITE ALLE CELLE IN FUNZIONE DELLA LUNGHEZZA DELL'INTELLAZZO STRADALE CHE ATTRAVERSA LE MEDESIME. LE EMISSIONI E LE CONCENTRAZIONI CALCOLATE DAL MODELLO SONO RIFERITE AL PUNTO CENTRALE DI CASCINA CELLA IN CUI VIENE OMBREGGIATO IL DOMINIO DI CALCOLO. EVENTUALI DISALLINEAMENTI TRA LE CONCENTRAZIONI CALCOLATE ED IL TRACCIATO DELL'OPERA SONO ATTRIBUITI ALLA RISOLUZIONE SPAZIALE ED AL RIFERIMENTO ADOTTATO DAL MODELLO (PUNTO CENTRALE DI CASCINA CELLA). RELATIVAMENTE SIA ALLE EMISSIONI SIA ALLE CONCENTRAZIONI CALCOLATE. REF. ELABORATO QAMB 4.1.1.1 COMPONENTE ATMOSFERA - RELAZIONE INTEGRATIVA - CAPITOLIO DI 4.2.

ELABORATI DI RIFERIMENTO
QAMB 4.1.1.1 COMPONENTE ATMOSFERA - RELAZIONE INTEGRATIVA

IL CONCEDENTE 	IL CONCESSIONARIO
AUTOSTRADA REGIONALE CISPADANA DAL CASELLO DI REGGIOLO-ROLO SULLA A22 AL CASELLO DI FERRARA SUD SULLA A13 <small>CODICE C.U.P. E81B0800000009</small>	
INTEGRAZIONE AL PROGETTO DEFINITIVO E SIA COME RICHIESTO CON COMUNICAZIONE PROT. DVA-2013-0014126 DEL 17.06.2013 DEL MINISTERO DELL'AMBIENTE E DELLA TUTELA DEL TERRITORIO E DEL MARE (MATM)	
SEZIONE NOTA MATM: QUADRO AMBIENTALE ATMOSFERA COMPONENTE ATMOSFERA IN FASE DI ESERCIZIO MAPPE DELLE ISOCONCENTRAZIONI MEDIA ANNUALE BENZENE (C6H6): DIFFERENZA PROGETTUALE 2017 - PROGRAMMATICO 2017 - TAV 2/3	
IL PROGETTISTA 	IL CONCESSIONARIO
IDENTIFICAZIONE ELABORATO ALLEGATO QAMB 4.1.7.2	DATA LUGLIO 2013 SCALA 1:25000

SCALA DI STRADA 1:5