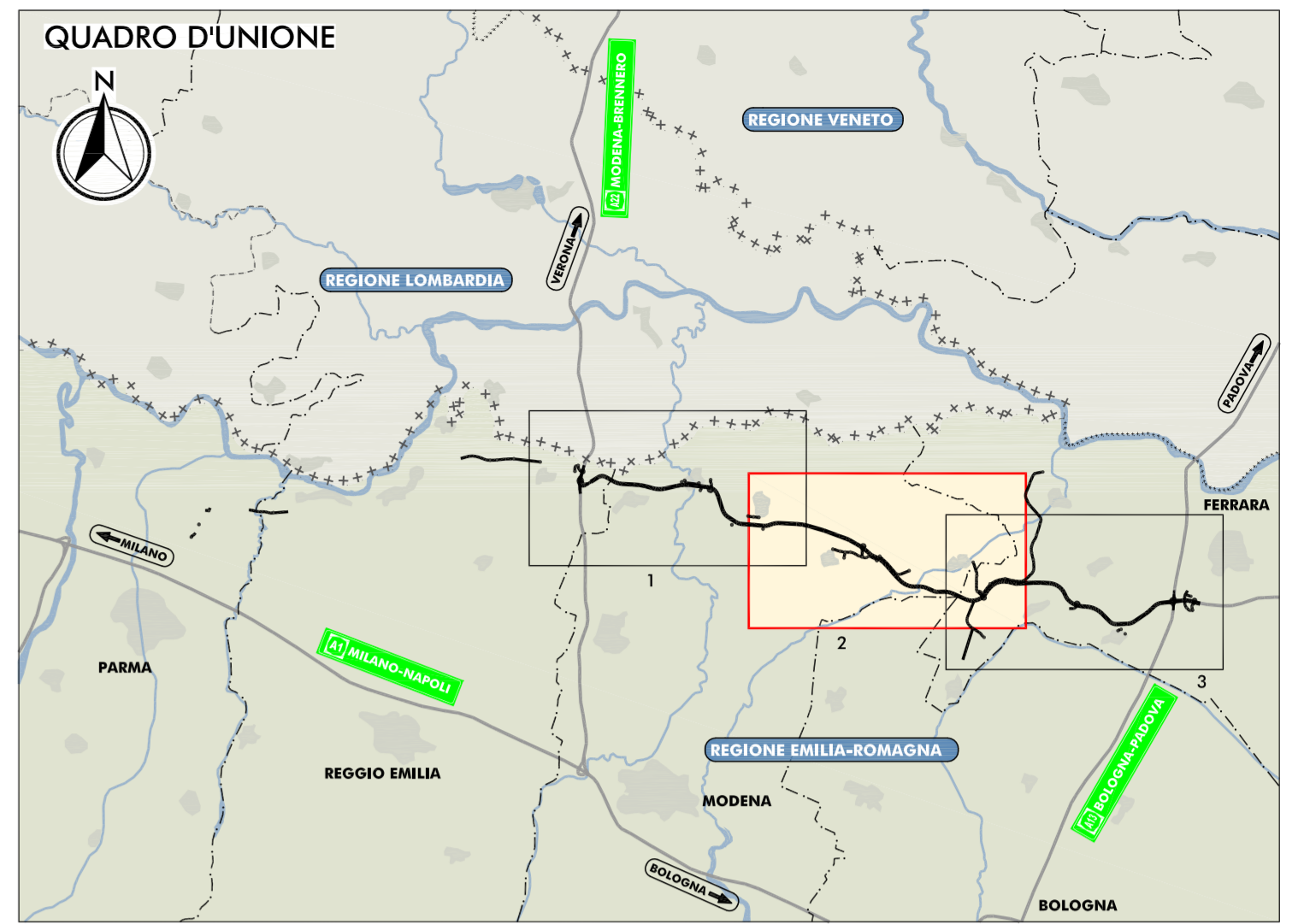
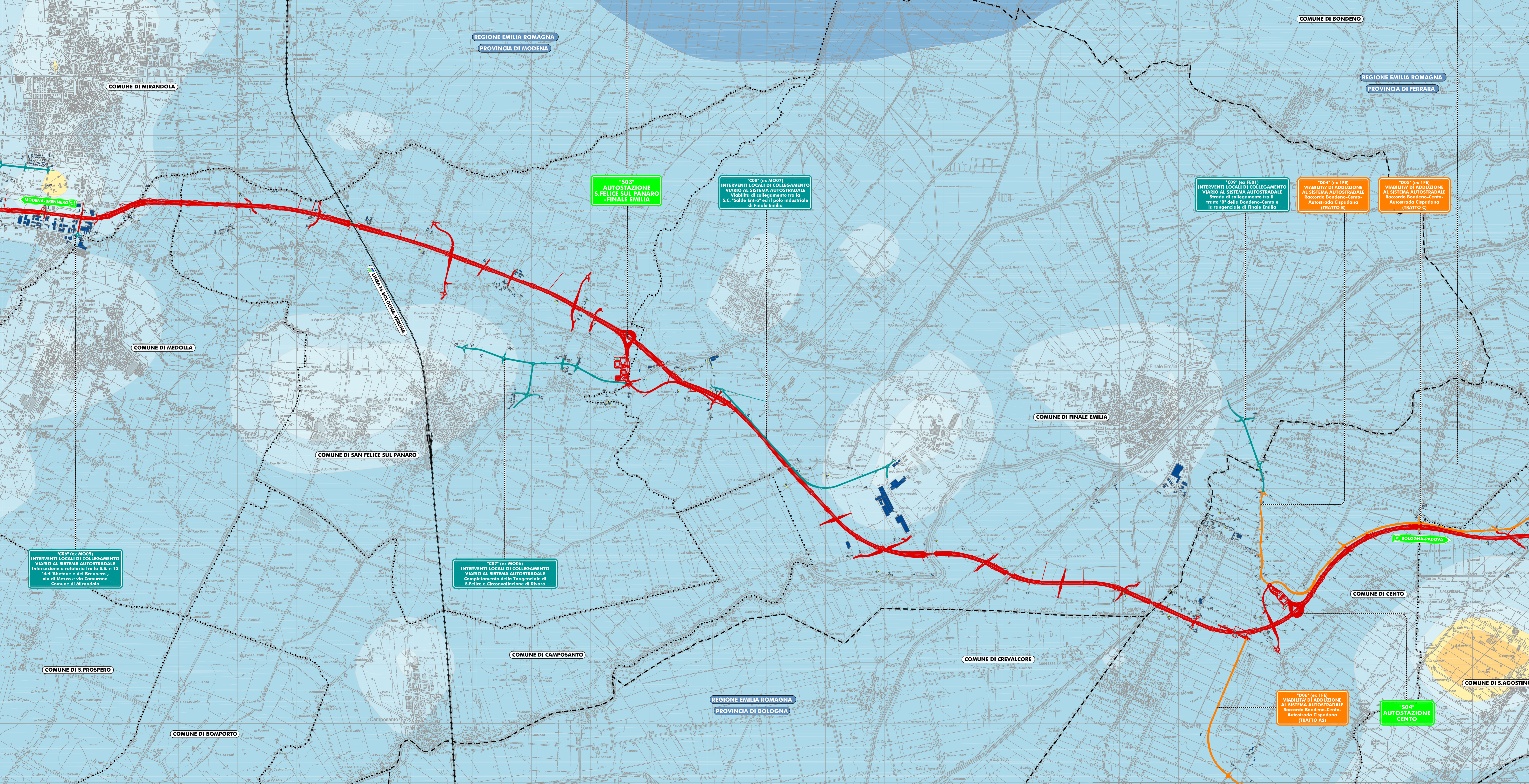
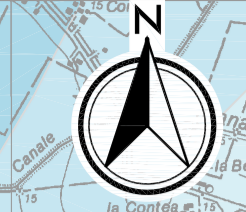


PLANIMETRIA DI PROGETTO  
SCALA 1:25.000



**LEGENDA**

**TERRITORIO**

- +++++ CONFINI REGIONALI
- CONFINI PROVINCIALI
- ..... CONFINI COMUNALI

**INFRASTRUTTURE ESISTENTI**

- AUTOSTRADE
- FERROVIE

**CONCENTRAZIONI MEDIE ANNUALI BENZENE (microgrammi/m<sup>3</sup>)**

**INFRASTRUTTURE DI PROGETTO**

- TRACCIATO AUTOSTRADALE DI PROGETTO
- INTERVENTI LOCALI DI COLLEGAMENTO VIARIO AL SISTEMA AUTOSTRADALE
- VIABILITÀ DI ADDIZIONE AL SISTEMA AUTOSTRADALE

**NOTA:**  
IL MODELLO ATMOSFERICO UTILIZZATO (FARM) È UN MODELLO FOTOCHEMICO CHE INCLINE SIA LE REAZIONI CHIMICHE IN FASE GASSOSA SIA I PROCESSI CHE DANNO LUOGO AL PARTICOLATO SECONDARIO. TALE MODELLO È STATO APPLICATO ALLA MASSIMA RISOLUZIONE SPAZIALE UTILIZZABILE PER QUESTA CLASSE DI MODELLI (MODELLI EUROPEI, PARI A 1000 M). IL DOMINIO DI CALCOLO È REPERTO SUDDIVISO IN UNA GRIGLIA REGOLARE CON CELLE DI LATO 5X, 5X PARI A 1000 M.  
LE EMISSIONI RELATIVE ALLE VIABILITÀ ESISTENTI E DI PROGETTO SONO ATTRIBITE ALLE CELLE IN FUNZIONE DELLA LUNGHEZZA DEL TRACCIATO STRADALE CHE ATTRAVERSA LE MEDESIME. LE EMISSIONI E LE CONCENTRAZIONI CALCOlate DAL MODELLO SONO RIFERITE AL PUNTO CENTRALE DI CASCINA. CELLULE IN CUI VIENE DEGRADATO IL DOMINIO DI CALCOLO, EVENTUALI DISALLINEAMENTI TRA LE CONCENTRAZIONI CALCOlate ED IL TRACCIATO DELLOPERA SONO ATTRIBIBILI ALLA RISOLUZIONE SPAZIALE ED AL RIFERIMENTO ADOTTATO DAL MODELLO (PUNTO CENTRALE DI CASCINA, CELLE RELATIVAMENTE DA ALTE EMISSIONI DA ALTE CONCENTRAZIONI CALCOlate).  
REF. LABORATORIO QAMB 4.1.1.1. COMPONENTE ATMOSFERA - RELAZIONE INTEGRATIVA - CAPITOLO ID 4.2.

**ELABORATI DI RIFERIMENTO**

QAMB 4.1.1.1 COMPONENTE ATMOSFERA - RELAZIONE INTEGRATIVA

IL CONCEDENTE  
**Regione Emilia-Romagna**

IL CONCESSIONARIO  
**ARC** AUTOSTRADA REGIONALE CISPADANA

**AUTOSTRADA REGIONALE CISPADANA**  
DAL CASELLO DI REGGIOLO-ROLO SULLA A22  
AL CASELLO DI FERRARA SUD SULLA A13  
CODICE C.U.P. EB180800060009

**INTEGRAZIONI AL PROGETTO DEFINITIVO E SIA COME RICHIESTO CON COMUNICAZIONE PROT. DVA-2013-0014126 DEL 17.06.2013 DEL MINISTERO DELL'AMBIENTE E DELLA TUTELA DEL TERRITORIO E DEL MARE (MATM)**

**SEZIONE NOTA MATM: QUADRO AMBIENTALE ATMOSFERA**  
COMPONENTE ATMOSFERA IN FASE DI ESERCIZIO  
MAPPE DELLE ISOCONCENTRAZIONI  
MEDIA ANNUALE BENZENE (C<sub>6</sub>H<sub>6</sub>); SCENARIO PROGETTUALE 2030 - TAV 2/3

IL PROGETTISTA  
Arch. Sergio Beccani  
On. Giancarlo Pirelli  
**PROGETTO REGIONALE CISPADANA**  
Ing. Giancarlo Pirelli

IL CONCESSIONARIO  
Autosrta Regional  
Cispadana S.p.A.  
L. PIRELLI  
Giancarlo Pirelli

IDENTIFICAZIONE ELABORATO  
ALLEGATO QAMB 4.1.8.2

DATA  
LUGLIO 2013

SCALA  
1:25000

SCALA 1:25000