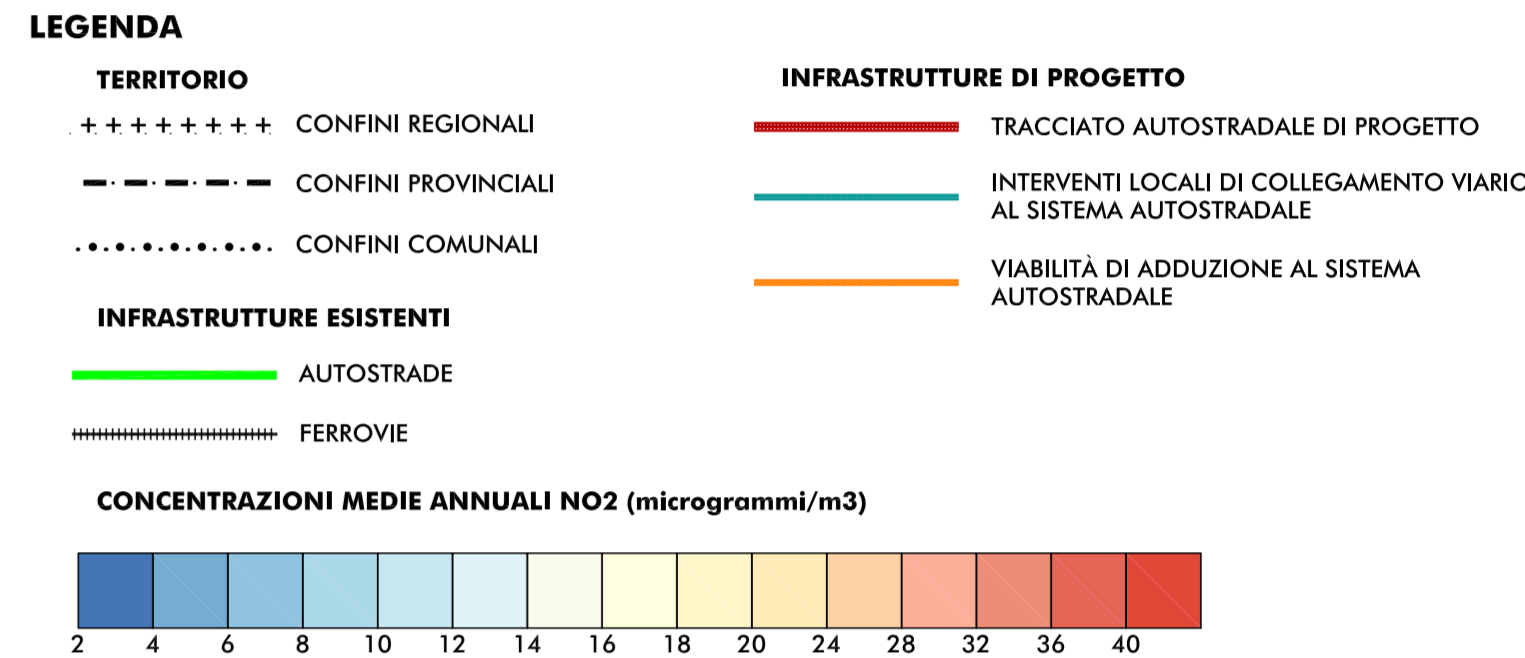
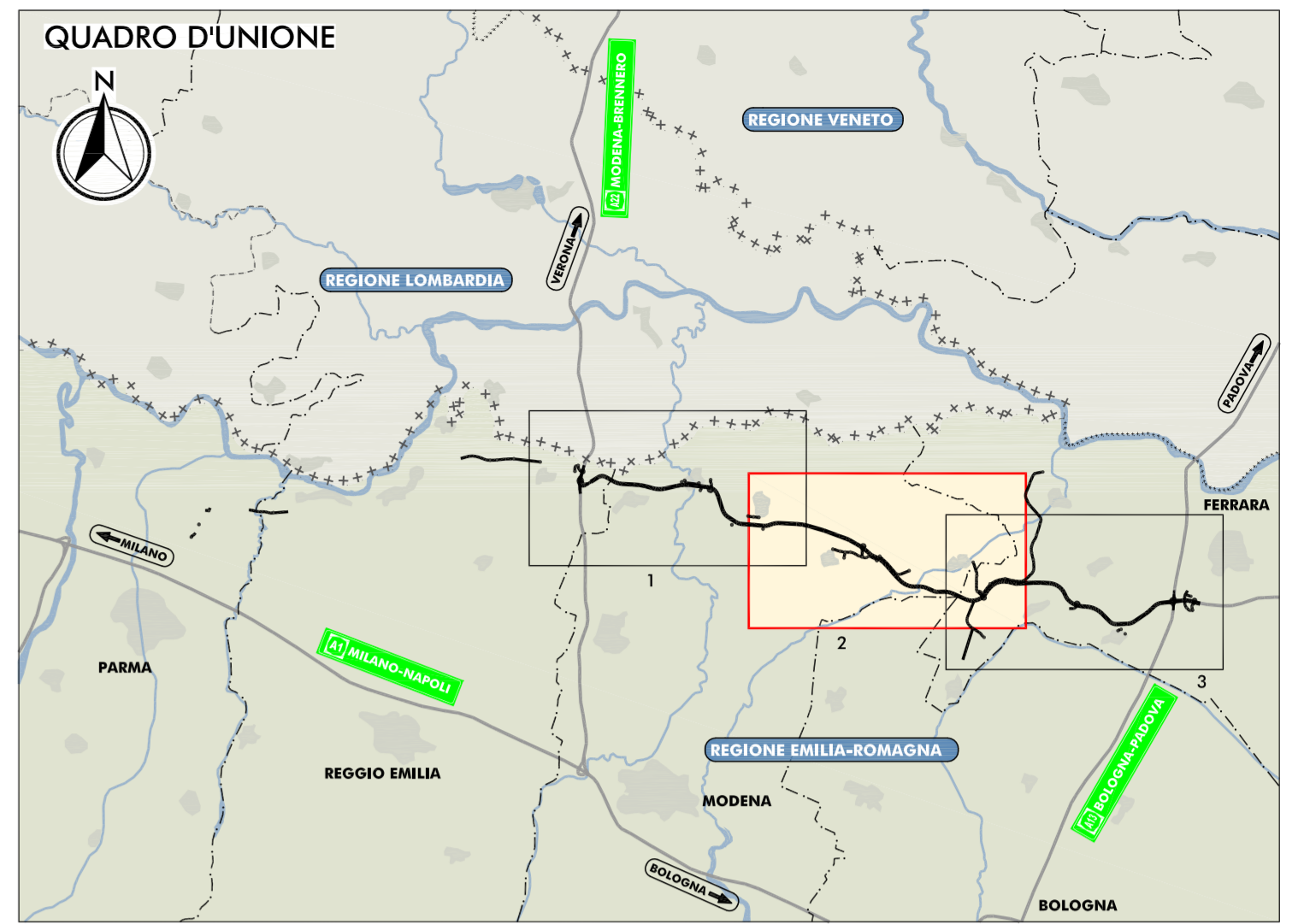
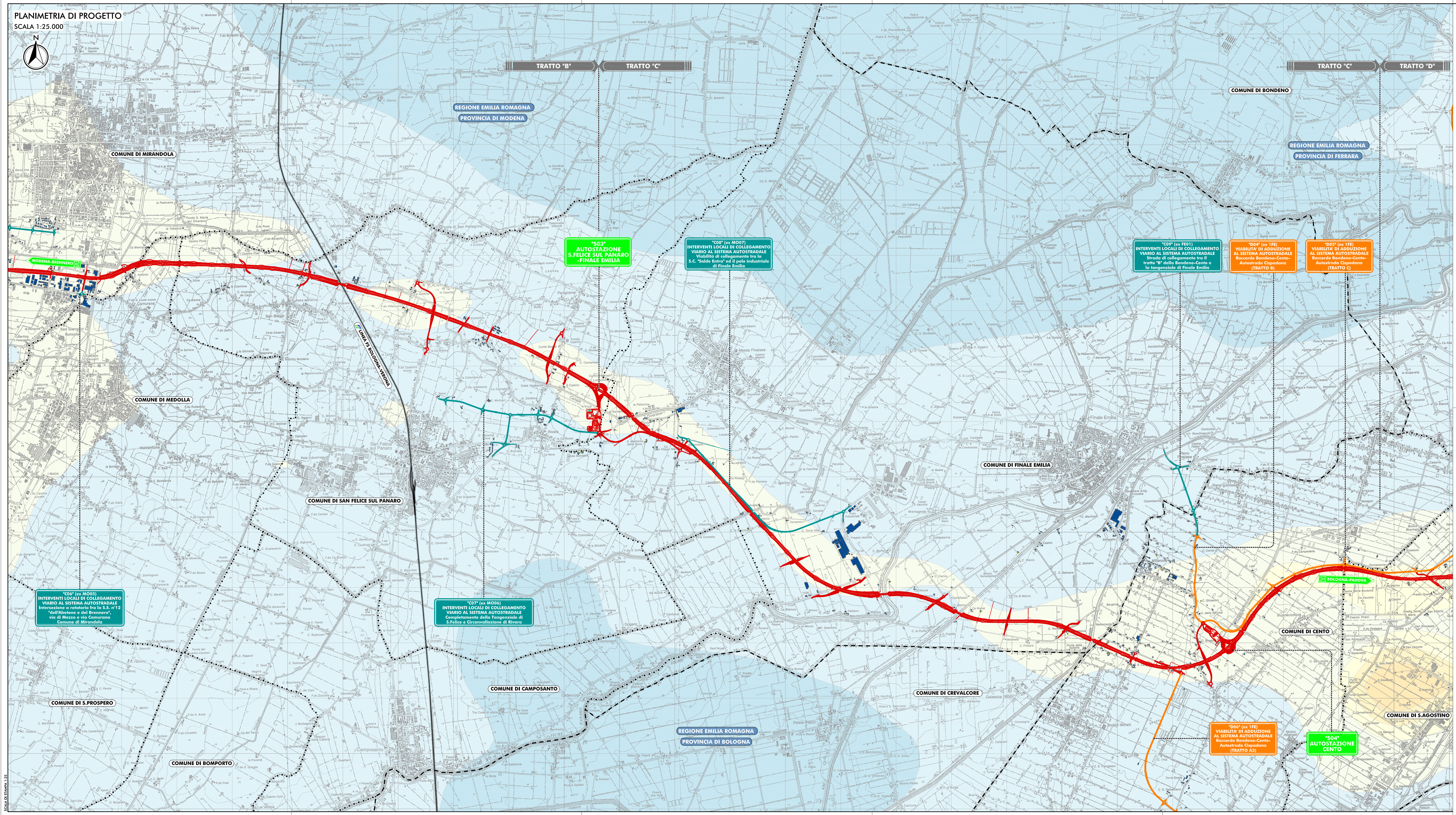
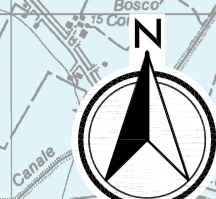


PLANIMETRIA DI PROGETTO
SCALA 1:25.000



NOTA:
IL MODELLO ATMOSFERICO UTILIZZATO (FARMS) È UN MODELLO FOTOCHEMICO CHE INCLUDE SIA LE REAZIONI CHIMICHE IN FASE GASSOSA SIA I PROCESSI CHE DANNO LUOGO AL PARTICOLATO SECONDARIO. TALE MODELLO È STATO APPLICATO ALLA MASSIMA RISOLUZIONE SPAZIALE UTILIZZABILE PER QUESTA CLASSE DI MODELLI (MODELLI EULERIANI, PER A 1000 M. IL DOMINIO DI CALCOLO È PERTANTO SUDDIVISO IN UNA GRIGLIA REGOLARE CON CELLE DI LATO DI 200 M PER A 1000 M. LE EMISSIONI RELATIVE ALLE VIABILITÀ ESISTENTI E DI PROGETTO SONO ATTRIBUITE ALLE CELLE IN FUNZIONE DELLA LUNGHEZZA DELL'ASSE STRADALE CHE ATTRAVERSA LE MEDESIME. LE EMISSIONI E LE CONCENTRAZIONI CALCOlate DAL MODELLO SONO REFERITE AL PUNTO CENTRALE DI CASCUNA CELLA IN CUI VIENE OMBREGGIATO IL DOMINIO DI CALCOLO. EVENTUALI DISALLINEAMENTI TRA LE CONCENTRAZIONI CALCOlate ED IL TRACCIATO DELL'OPERA SONO ATTRIBUITI ALLA RISOLUZIONE SPAZIALE ED AL RIFERIMENTO ADOTTATO DAL MODELLO (PUNTO CENTRALE DI CASCUNA CELLA, RELATIVAMENTE SIA ALLE EMISSIONI SIA ALLE CONCENTRAZIONI CALCOlate. REF. ELABORATO QAMB 4.1.1.1 COMPONENTE ATMOSFERA - RELAZIONE INTEGRATIVA - CAPITOLO 4.2.

ELABORATI DI RIFERIMENTO
QAMB 4.1.1.1 COMPONENTE ATMOSFERA - RELAZIONE INTEGRATIVA

IL CONCEDENTE: Regione Emilia-Romagna

IL CONCESSIONARIO: ARCA AUTOSTRADA REGIONALE CISPADANA

AUTOSTRADA REGIONALE CISPADANA
DAL CASELLO DI REGGIOLO-ROLO SULLA A22 AL CASELLO DI FERRARA SUD SULLA A13
CODICE C.U.P. ES180800000009

INTEGRAZIONI AL PROGETTO DEFINITIVO E SIA COME RICHIESTO CON COMUNICAZIONE PROT. DVA-2013-0014126 DEL 17.06.2013 DEL MINISTERO DELL'AMBIENTE E DELLA TUTELA DEL TERRITORIO E DEL MARE (MATM)

SEZIONE NOTA MATM: QUADRO AMBIENTALE ATMOSFERA
COMPONENTE ATMOSFERA IN FASE DI ESERCIZIO
MAPPE DELLE ISOCONCENTRAZIONI
MEDIA ANNUALE BISSIDO DI AZOTO (NO2); SCENARIO PROGETTUALE 2017 - TAV 2/3

IL PROGETTISTA: Arch. Sergio Becchi
IL CONCESSIONARIO: Autostada Regionale Cispadana S.p.A. Presidente: Graziano Pizzetti

IDENTIFICAZIONE ELABORATO: ALLEGATO QAMB 4.1.9.2
DATA: LUGLIO 2013
SCALA: 1:25000

SCALA 1:25000