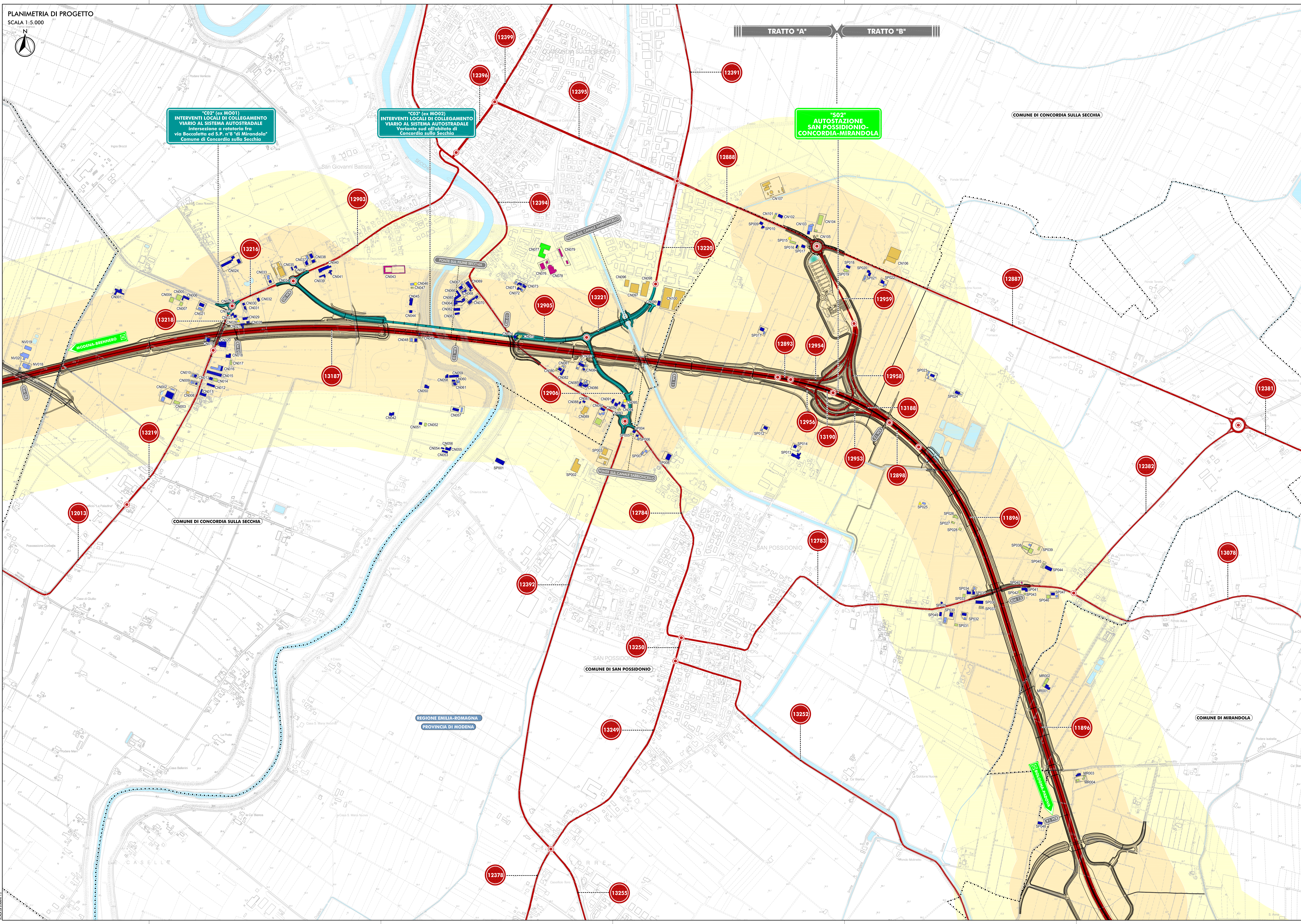
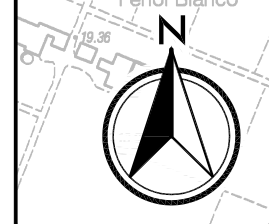
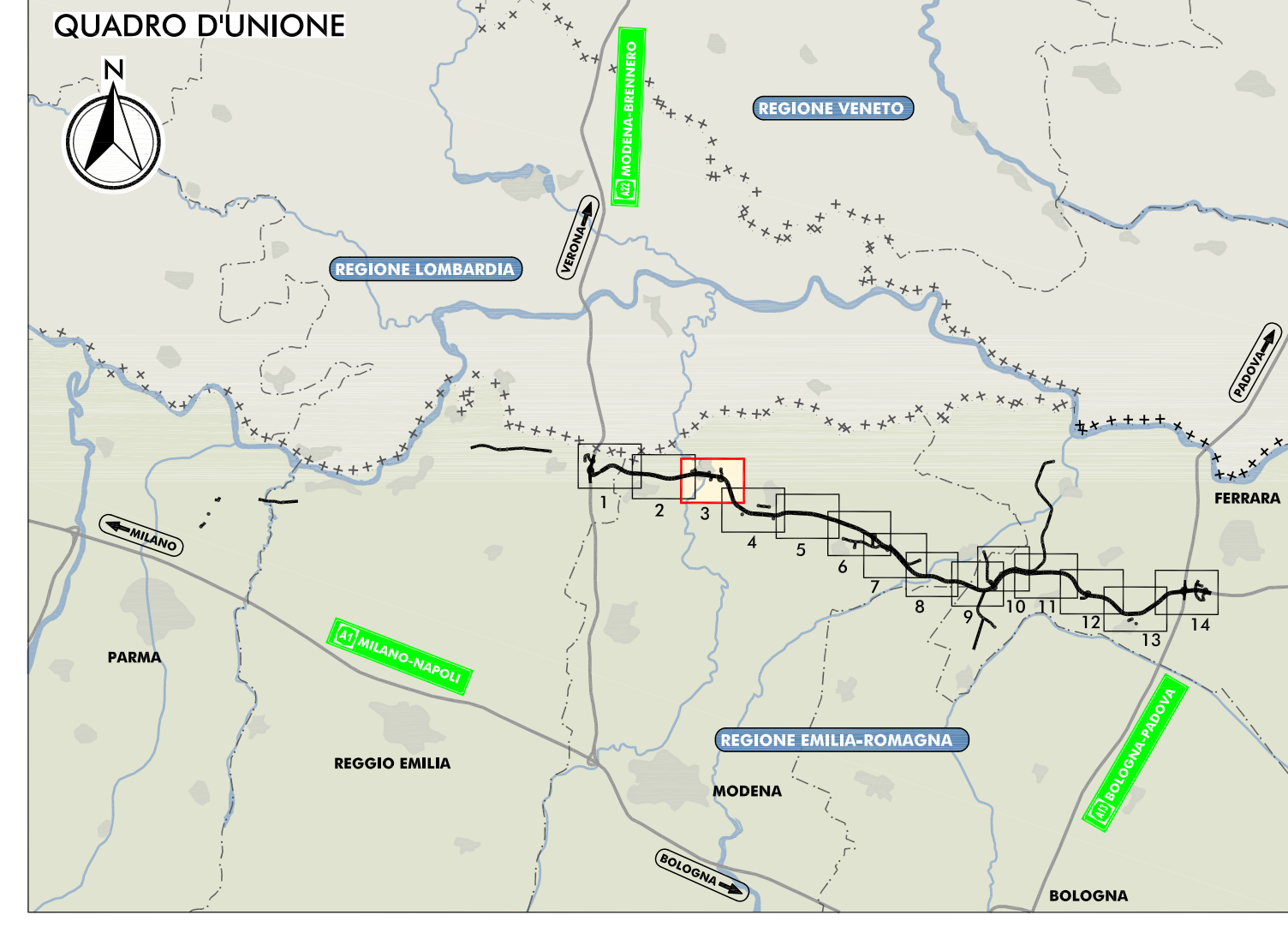


PLANIMETRIA DI PROGETTO
SCALA 1:5.000



TRATTO "A" TRATTO "B"

"S02"
AUTOSTAZIONE
SAN POSSIDONIO-
CONCORDIA-MIRANDOLA



LEGENDA

TERRITORIO

- CONFINI REGIONALI
- CONFINI PROVINCIALI
- CONFINI COMUNALI
- CORSI D'ACQUA E PRESENZE IDROGRAFICHE PRINCIPALI
- FERROVIE

INFRASTRUTTURE DI PROGETTO

- TRACCIATO AUTOSTRADALE DI PROGETTO
- INTERVENTI LOCALI DI COLLEGAMENTO VIARIO AL SISTEMA AUTOSTRADALE
- VIABILITA' DI ADDIZIONE AL SISTEMA AUTOSTRADALE

VIABILITA' INTERNE ALL'AREA DI STUDIO

- TRONCO STRADALE
- NODO TRONCO STRADALE (INIZIO/FINE)
- (12174) NUMERO IDENTIFICATIVO (ID) DEL TRONCO STRADALE

RICETTORI

- RICETTORE A DESTINAZIONE PRODUTTIVA/COMMERCIALE/TERTIARIO
- RICETTORE A DESTINAZIONE AGRICOLA
- RICETTORE SENSIBILE (SCUOLE, OSPEDALI, CASE DI CURA E RIPOSO)
- RICETTORE SPECIALISTICO PARTICOLARE
- RICETTORE A DESTINAZIONE RESIDENZIALE ABITATO
- RICETTORE A DESTINAZIONE RESIDENZIALE NON ABITATO
- RICETTORE DISABITATO
- RICETTORE INAGIBILE

RICETTORI SENSIBILI

- RICETTORI SENSIBILI DA DPR 142/04
- RICETTORI SENSIBILI DA DPR 142/04

RICETTORI SENSIBILI

- RICETTORI SENSIBILI DA DPR 142/04
- RICETTORI SENSIBILI DA DPR 142/04

RICETTORI SENSIBILI

- RICETTORI SENSIBILI DA DPR 142/04
- RICETTORI SENSIBILI DA DPR 142/04

RICETTORI SENSIBILI

- RICETTORI SENSIBILI DA DPR 142/04
- RICETTORI SENSIBILI DA DPR 142/04

RICETTORI SENSIBILI

- RICETTORI SENSIBILI DA DPR 142/04
- RICETTORI SENSIBILI DA DPR 142/04

RICETTORI SENSIBILI

- RICETTORI SENSIBILI DA DPR 142/04
- RICETTORI SENSIBILI DA DPR 142/04

RICETTORI SENSIBILI

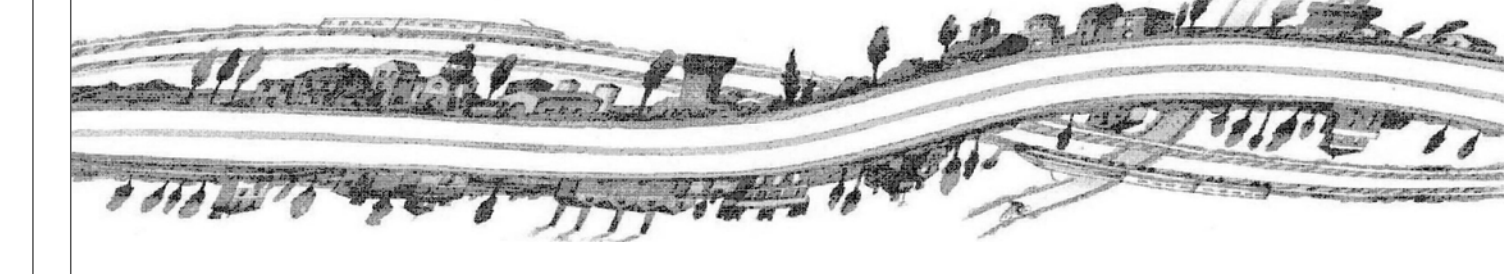
- RICETTORI SENSIBILI DA DPR 142/04
- RICETTORI SENSIBILI DA DPR 142/04

ELABORATI DI RIFERIMENTO
QAMB 4.6.1.1 STUDIO ACUSTICO - RELAZIONE INTEGRATIVA

IL CONCESSIONARIO
Autosistema Regionale
CISPADANA

AUTOSTRADA REGIONALE CISPADANA
DAL CASELLO DI REGGIOLO-ROLO SULLA A22
AL CASELLO DI FERRARA SUD SULLA A13
CODICE C.U.P. 8118980000000

INTEGRAZIONI AL PROGETTO DEFINITIVO E SIA COME RICHIESTO
CON COMUNICAZIONE PROT. DVA-2013-0014126 DEL 17.06.2013
DEL MINISTERO DELL'AMBIENTE E DELLA TUTELA DEL TERRITORIO
E DEL MARE (MATTM)



SEZIONE NOTA MATTM: QUADRO AMBIENTALE
RUMORE E VIBRAZIONI

ASSE AUTOSTRADALE
PLANIMETRIA CON LA LOCALIZZAZIONE DELLE VIABILITA'
CONSIDERATE NELLO STUDIO ACUSTICO - T.4.3/1.4

IL PROGETTISTA
Autosistema Regionale
CISPADANA S.p.A.
a PRESSIONE
CISPADANA

IL CONCESSIONARIO
Autosistema Regionale
CISPADANA S.p.A.
a PRESSIONE
CISPADANA