



P.O. 1 Ante operam



P.O. 6 Ante operam



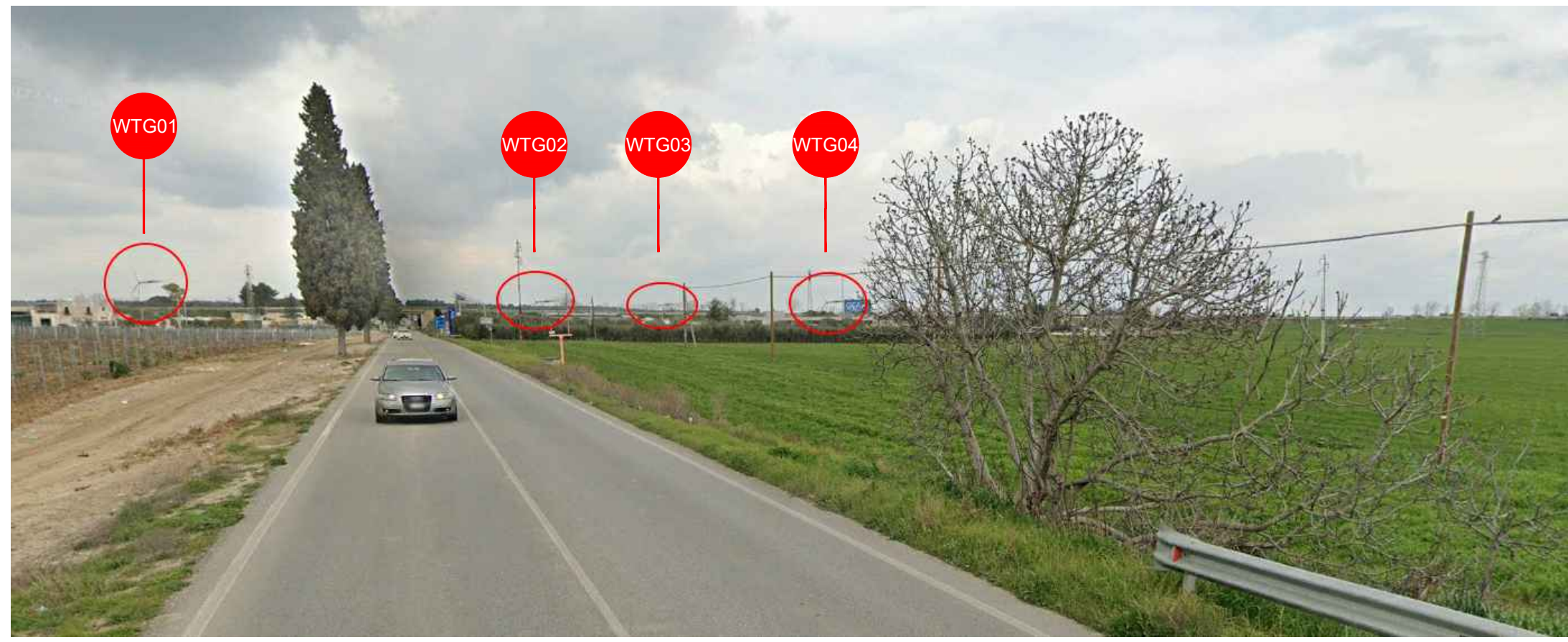
P.O. 13 Ante operam



P.O. 32 Ante operam



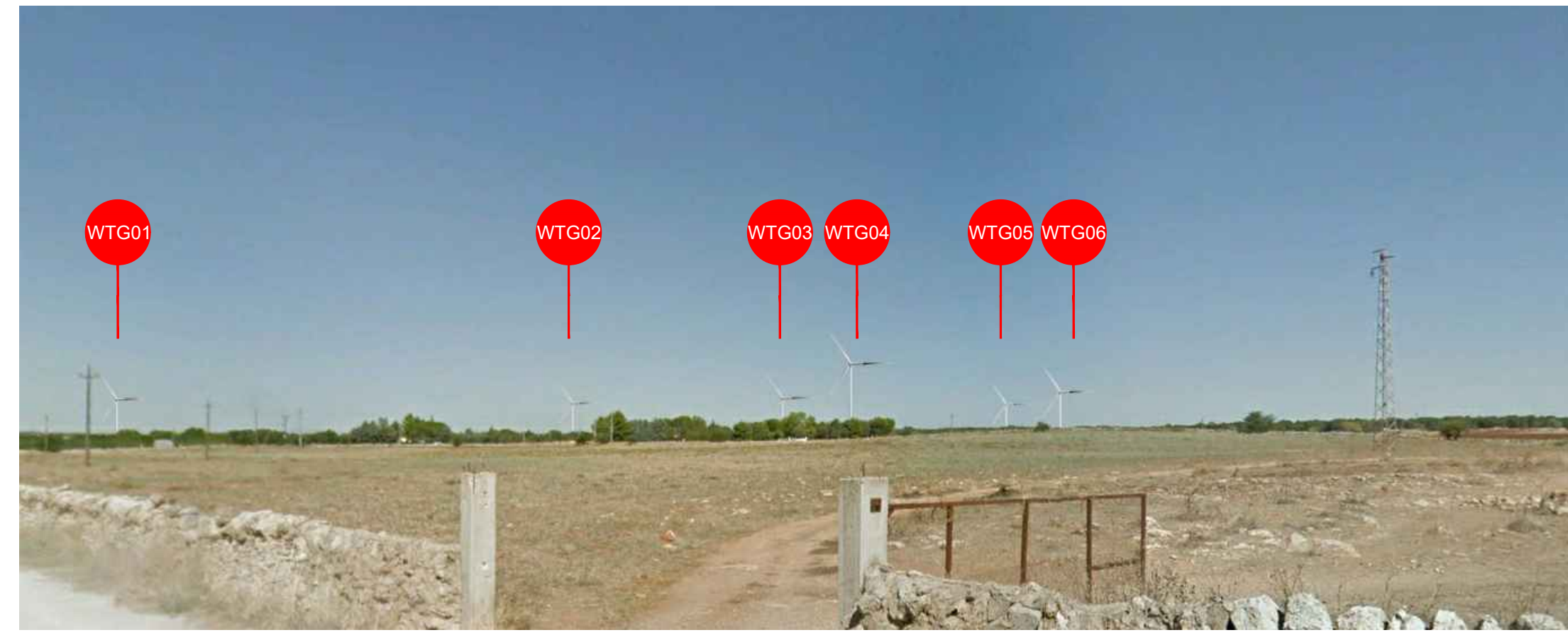
P.O. 72 Ante operam



P.O. 1 Post operam



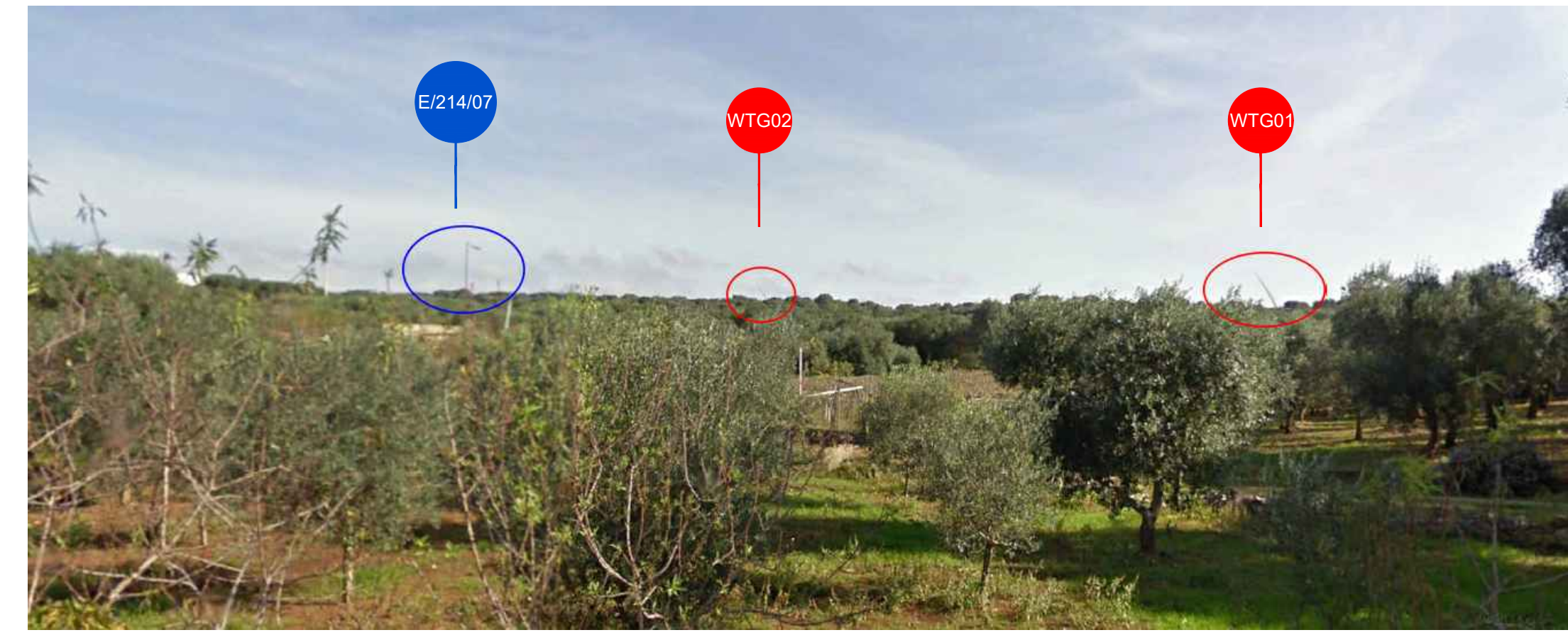
P.O. 6 Post operam



P.O. 13 Post operam



P.O. 32 Post operam



P.O. 72 Post operam

Legenda

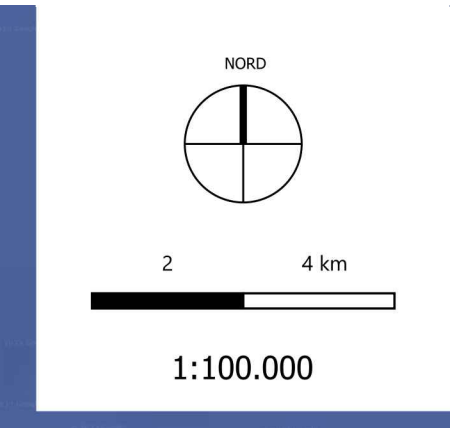
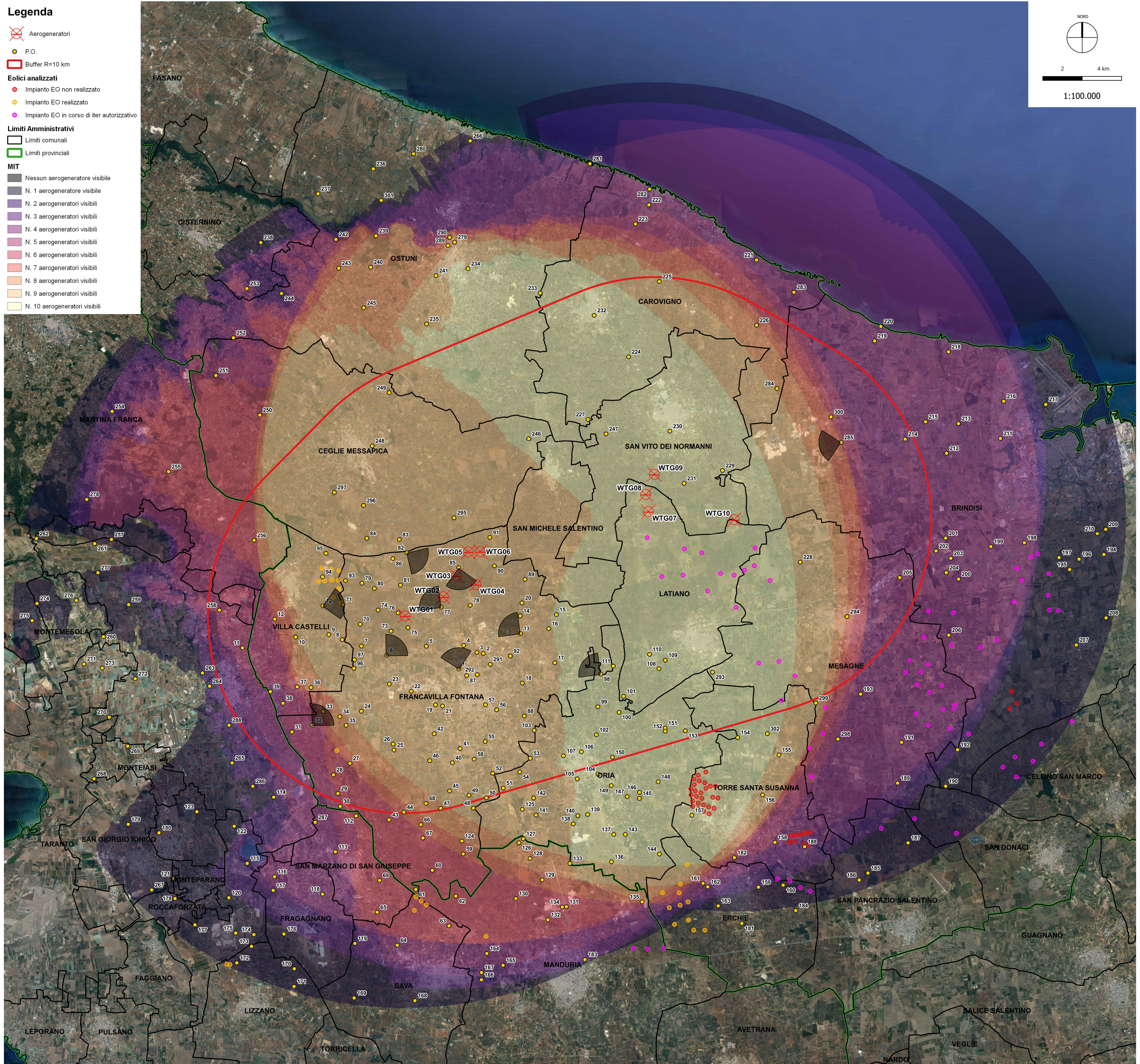
- Aerogeneratori
- P.O.
- Rifer. 0-10 km
- Esiti analizzati
- Impianto EO non realizzato
- Impianto EO realizzato
- Impianto EO in corso di iter autorizzativo

Limiti Amministrativi

- Limiti comunali
- Limiti provinciali

MIT

- Nessun aerogeneratore visibile
- N. 1 aerogeneratore visibile
- N. 2 aerogeneratori visibili
- N. 3 aerogeneratori visibili
- N. 4 aerogeneratori visibili
- N. 5 aerogeneratori visibili
- N. 6 aerogeneratori visibili
- N. 7 aerogeneratori visibili
- N. 8 aerogeneratori visibili
- N. 9 aerogeneratori visibili
- N. 10 aerogeneratori visibili



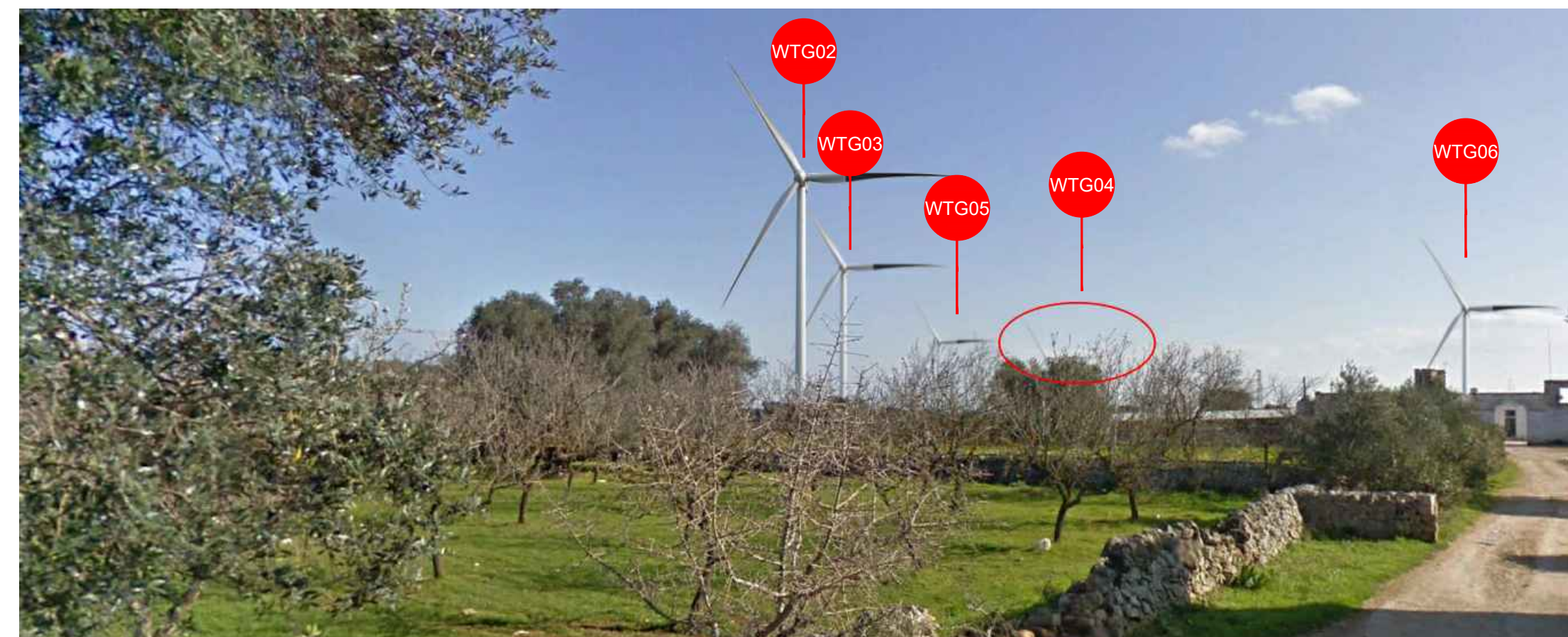
P.O. 77 Ante operam



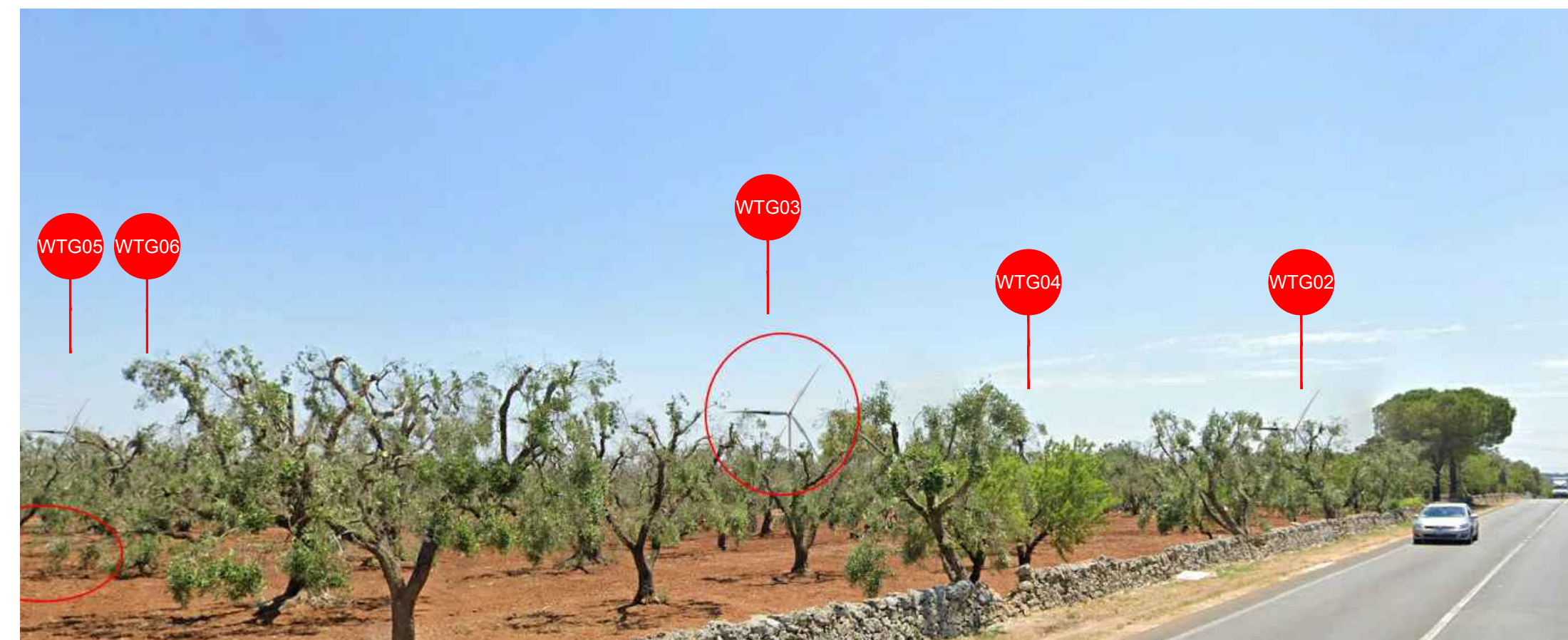
P.O. 82 Ante operam



P.O. 85 Ante operam



P.O. 77 Post operam



P.O. 82 Post operam



P.O. 85 Post operam



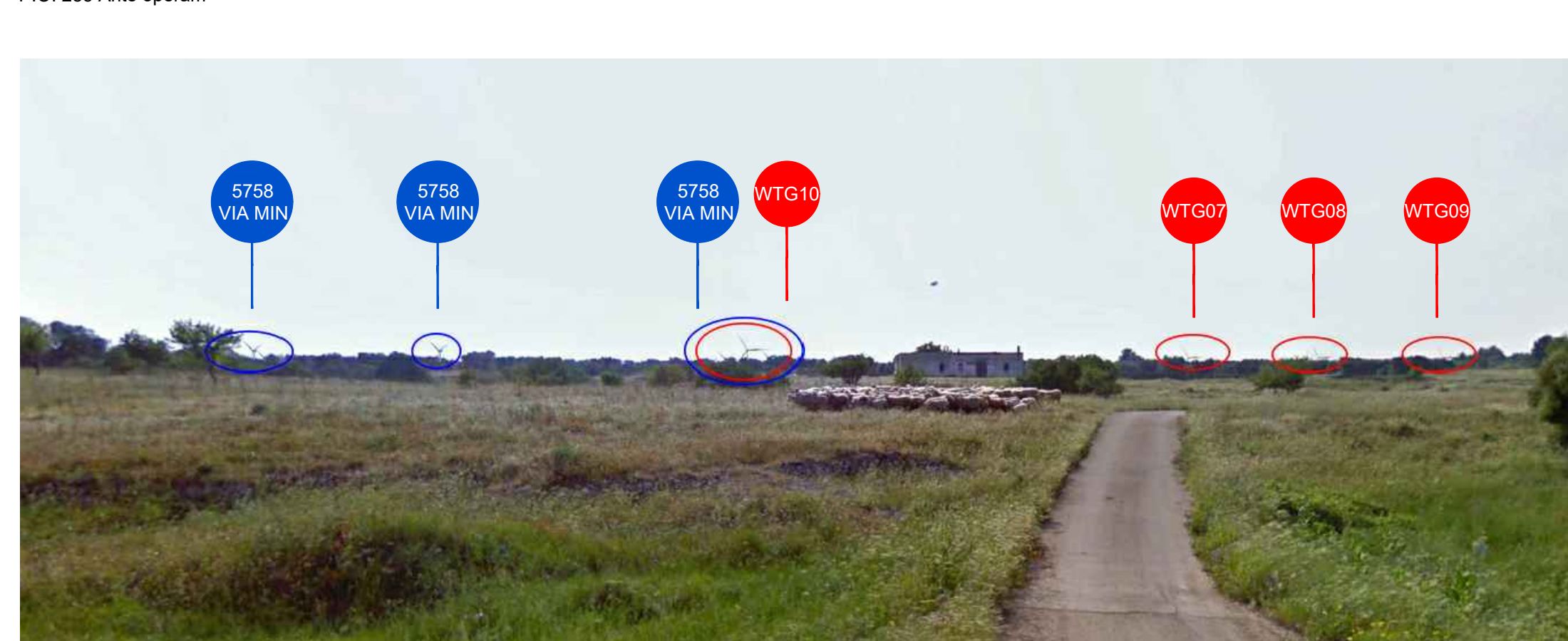
P.O. 98 Ante operam



P.O. 285 Ante operam



P.O. 98 Post operam



P.O. 285 Post operam

- Impianto esecito in progetto "Sava Maraglio"
- Impianto in corso di valutazione

OGGETTO: Progetto dell'impianto eolico con storage denominato "Capaci" della potenza complessiva di 66 MW con storage da 20 MW da realizzare nei Comuni di Francalva Fontana, San Vito dei Normanni, San Michele Salentino e Lizzano (BR).		COMMITTENTE: BROWN ENERGY S.r.l. Z.L. Lotto n.31 74028 San Marzano di S.G. (TA)	
TITOLO: RUECOMA_DocumentazioneSpecialistica_33_02 Studio degli Impatti Cumulativi e della visibilità - Fotoinserimenti		PRO.ETTO engineering s.r.l. società di ingegneria direttore tecnico Ph.D. Ing. LEONARDO FILOTICO (Firma)	
SCALE: 1:100.000 ELAB. PL. 2/A		DATA: 2024/05/23	