

CODICE INTERNO PROGETTO	MARZO 2023	VPIA - VERIFICA PREVENTIVA DELL'INTERESSE ARCHEOLOGICO	Dott. Valentino Vitale	-	-
N. ELABORATO	DATA EMISSIONE	DESCRIZIONE	ESEGUITO	CONTROLLATO	APPROVATO

OGGETTO:
 Progetto dell'impianto eolico con storage denominato "Capece" della potenza complessiva di 66 MW da realizzare nei Comuni di Francavilla Fontana, San Vito dei Normanni e Latiano (BR).

COMMITTENTE:
BROWN ENERGY S.r.l.
 Z.I. Lotto n.31
 74020 San Marzano di S.G. (TA)

TITOLO:
 VPIA - VERIFICA PREVENTIVA DELL'INTERESSE ARCHEOLOGICO
 CATALOGO MOSI

PROJETTO engineering s.r.l.
 società d'ingegneria
 direttore tecnico
 Ph.D. Ing. LEONARDO FILOTICO

Sede Legale: Via dei Mille, 5 74024 Manduria
 Sede Operativa: Z.I. Lotto 31 74020 San Marzano di S.G. (TA)
 tel. 099 9574694 Fax 099 2222834 cell. 349.1735914
 studio@projetto.eu
 web site: www.projetto.eu P.IVA: 02658050733

SOSTITUISCE:
 SOSTITUITO DA:
 NOME FILE
 CODICE REGIONALE AU PUGLIA

CARTA:
A3
SCALA:
 /
ELAB.
TAV. 2

Progetto dell'impianto eolico con storage denominato "Capece" della potenza complessiva di 66 MW da realizzare nei Comuni di Francavilla Fontana, San Vito dei Normanni e Latiano (BR)

CATALOGO MOSI

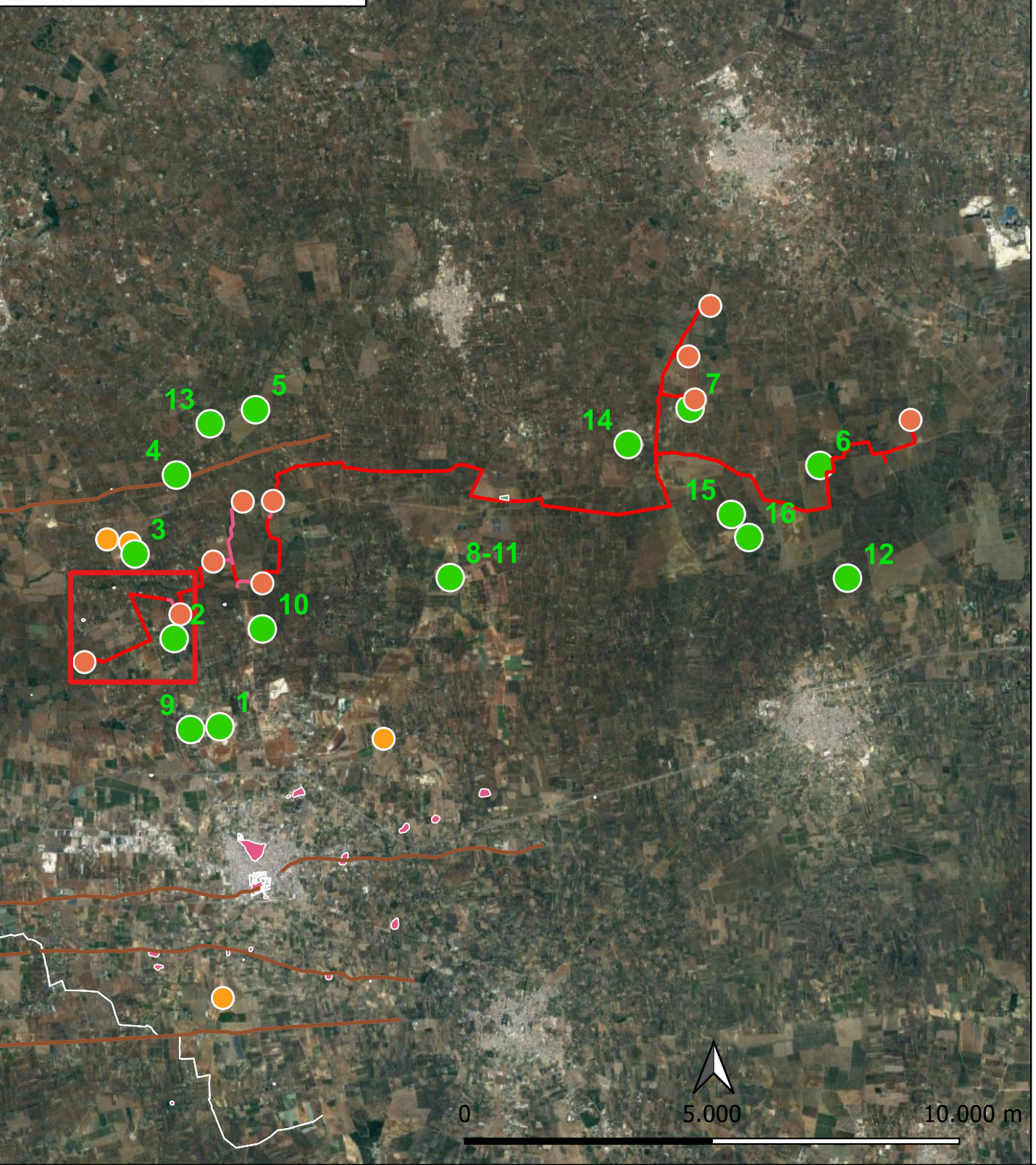
COMMITTENTE:
 BROWN ENERGY S.r.l.
 Z.I. Lotto n. 31
 74020 San Marzano di S.G. (TA)

0	03-2023	EMISSIONE	VITALE		
REV.	DATA	DESCRIZIONE	ELABORATO	VERIFICATO	APPROVATO
PROGETTISTA: PROJETTO engineering s.r.l.		PROJETTO società d'ingegneria	N. ELABORATO		
			ELAB. TAV. 2		

Foglio 2 di 9

Scala /

- LEGENDA
- Cavidotto MT 30 kV
 - Aerogeneratori linee
 - CARTA ARCHEOLOGICA FRANCAVILLA
 - FR_12_UT_20130201
 - FR12_UT_EXTRACOMUNALI_20130201
 - FR12_UT_LINE_20130201
 - FR12_UT_LINE_20130201
 - FR12_UT_POINT_20130201
 - SITI_ARCHEOLOGICI_CARTA_APULIA



Localizzazione: Francavilla Fontana (BR)

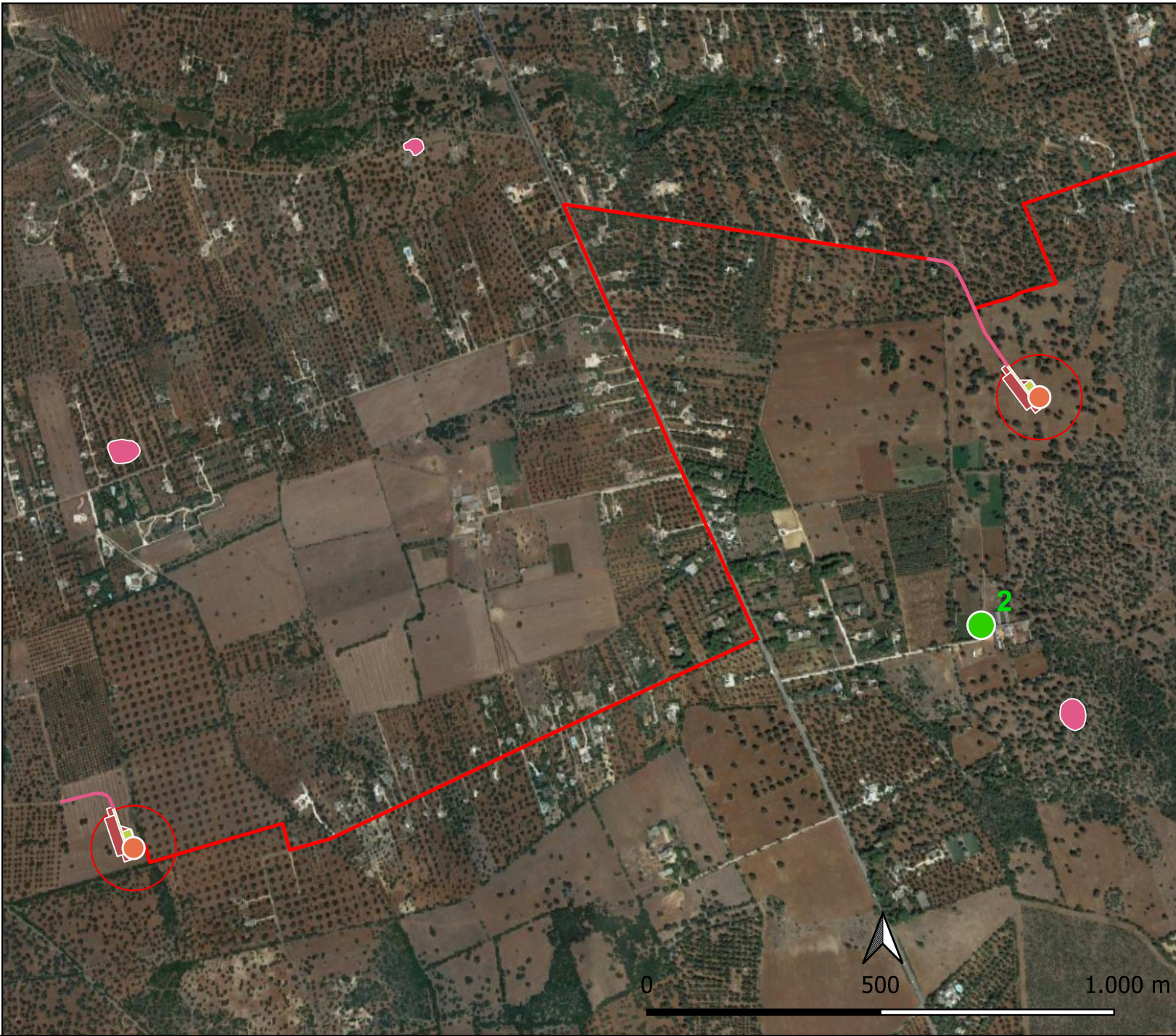
Definizione e cronologia: Sito 2 - Specchia di Masseria Carlo di Noi di Sopra
 Età Neolitica, Età Bronzo

Modalità di individuazione: SIT Puglia

Rischio relativo: medio

Distanza dall'opera in progetto: 500 m

Potenziale: medio



Progetto dell'impianto eolico con storage denominato "Capece" della potenza complessiva di 66 MW da realizzare nei Comuni di Francavilla Fontana, San Vito dei Normanni e Latiano (BR)

CATALOGO MOSI

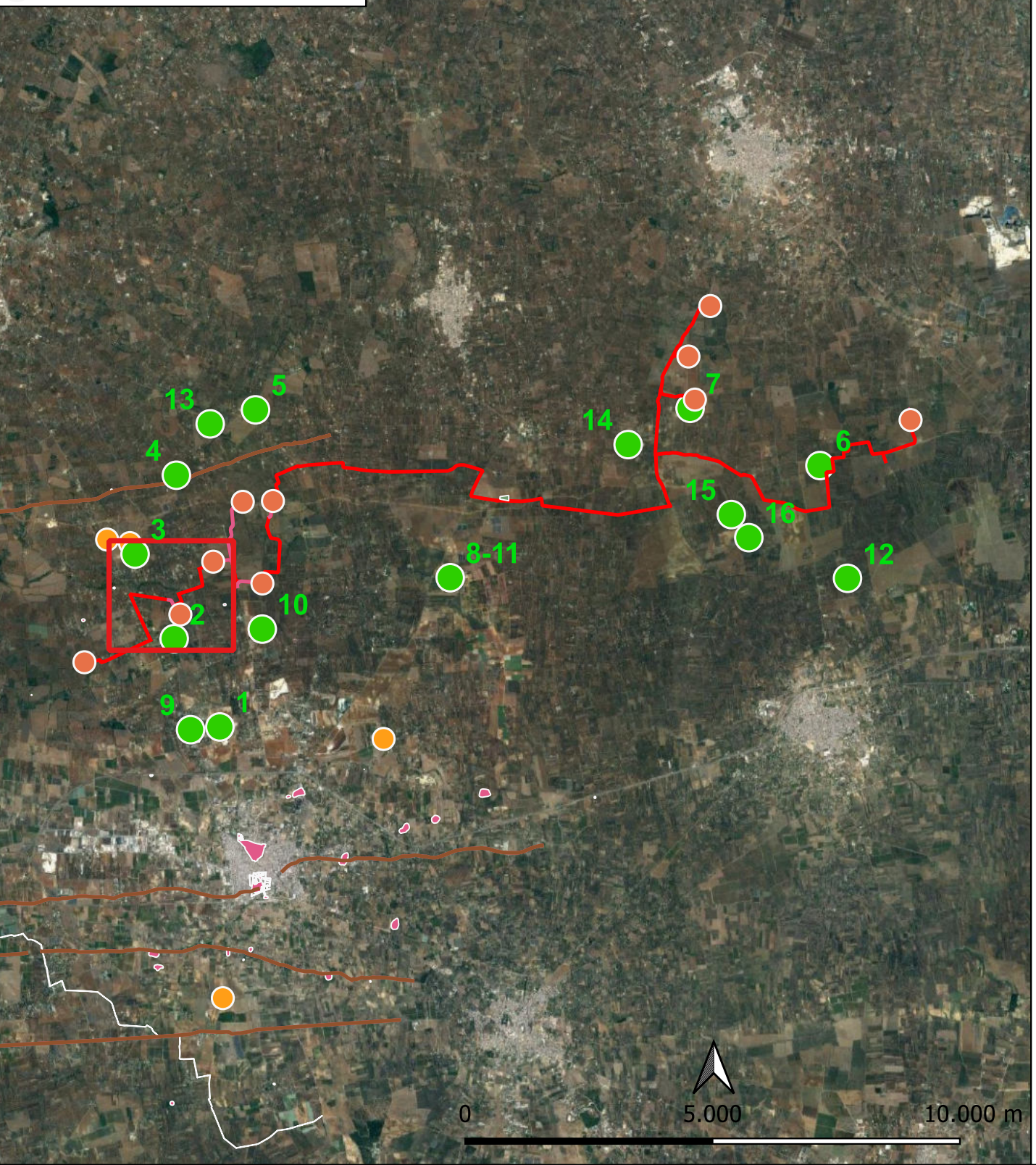
COMMITTENTE:
 BROWN ENERGY S.r.l.
 Z.I. Lotto n. 31
 74020 San Marzano di S.G. (TA)

0	03-2023	EMISSIONE	VITALE		
REV.	DATA	DESCRIZIONE	ELABORATO	VERIFICATO	APPROVATO
PROGETTISTA: PROJETTO engineering s.r.l.		PROJETTO [®] engineering s.r.l. società d'ingegneria	N. ELABORATO		
			ELAB. TAV. 2		

Foglio
3
di 9

Scala /

- LEGENDA
- Cavidotto MT 30 kV
 - Aerogeneratori linee
 - CARTA ARCHEOLOGICA FRANCAVILLA
 - FR_12_UT_20130201
 - FR12_UT_EXTRACOMUNALI_20130201
 - FR12_UT_LINE_20130201
 - FR12_UT_LINE_20130201
 - FR12_UT_POINT_20130201
 - SITI_ARCHEOLOGICI_CARTA_APULIA



Localizzazione: Francavilla Fontana (BR)

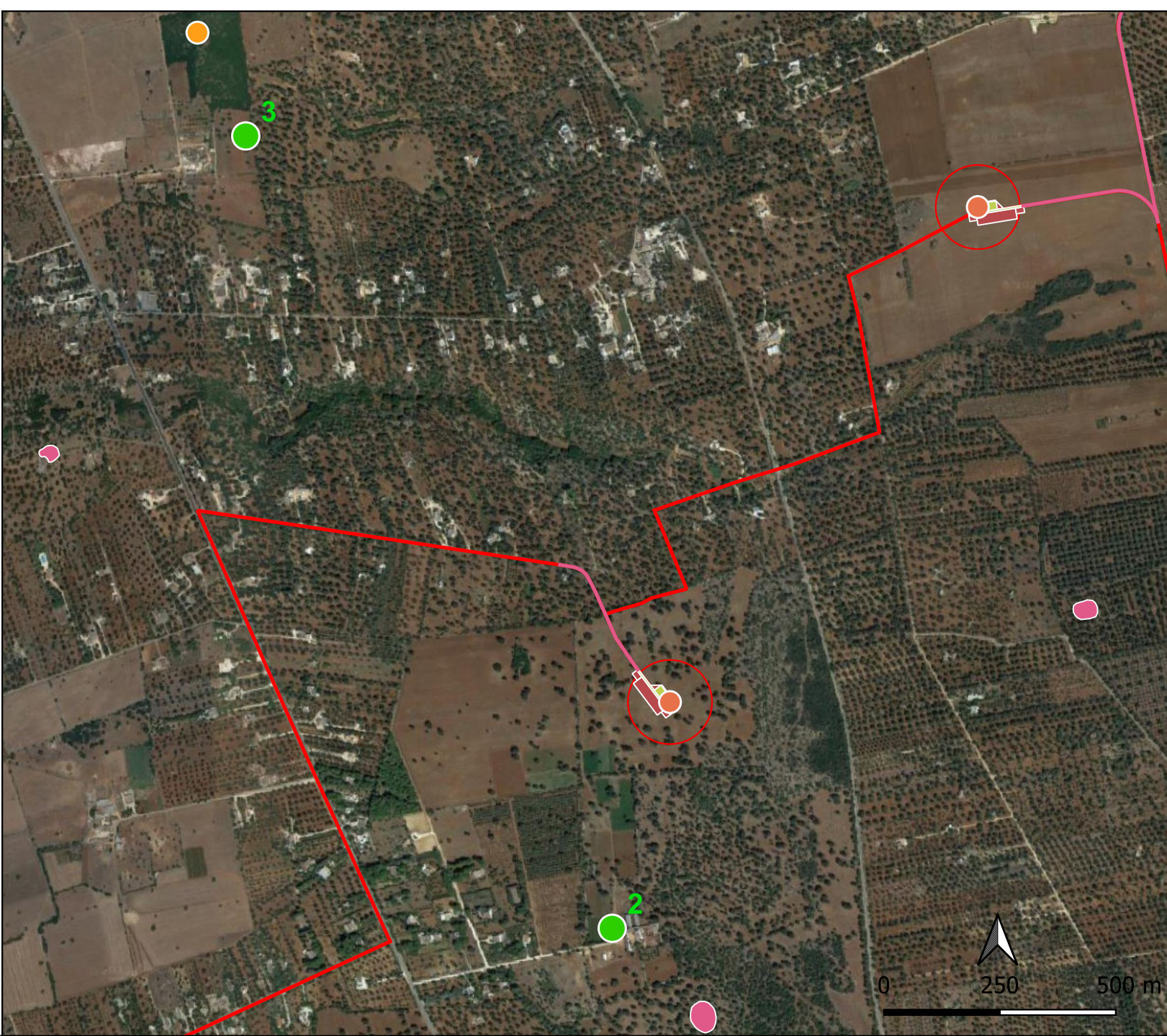
Definizione e cronologia: Sito 3 Vallone Bax - casa grotta Ellenistica, romana

Modalità di individuazione: SIT Puglia, Carta archeologica Francavilla Fontana

Rischio relativo: medio

Distanza dall'opera in progetto: 330 m

Potenziale: medio



Progetto dell'impianto eolico con storage denominato "Capece" della potenza complessiva di 66 MW da realizzare nei Comuni di Francavilla Fontana, San Vito dei Normanni e Latiano (BR)

CATALOGO MOSI

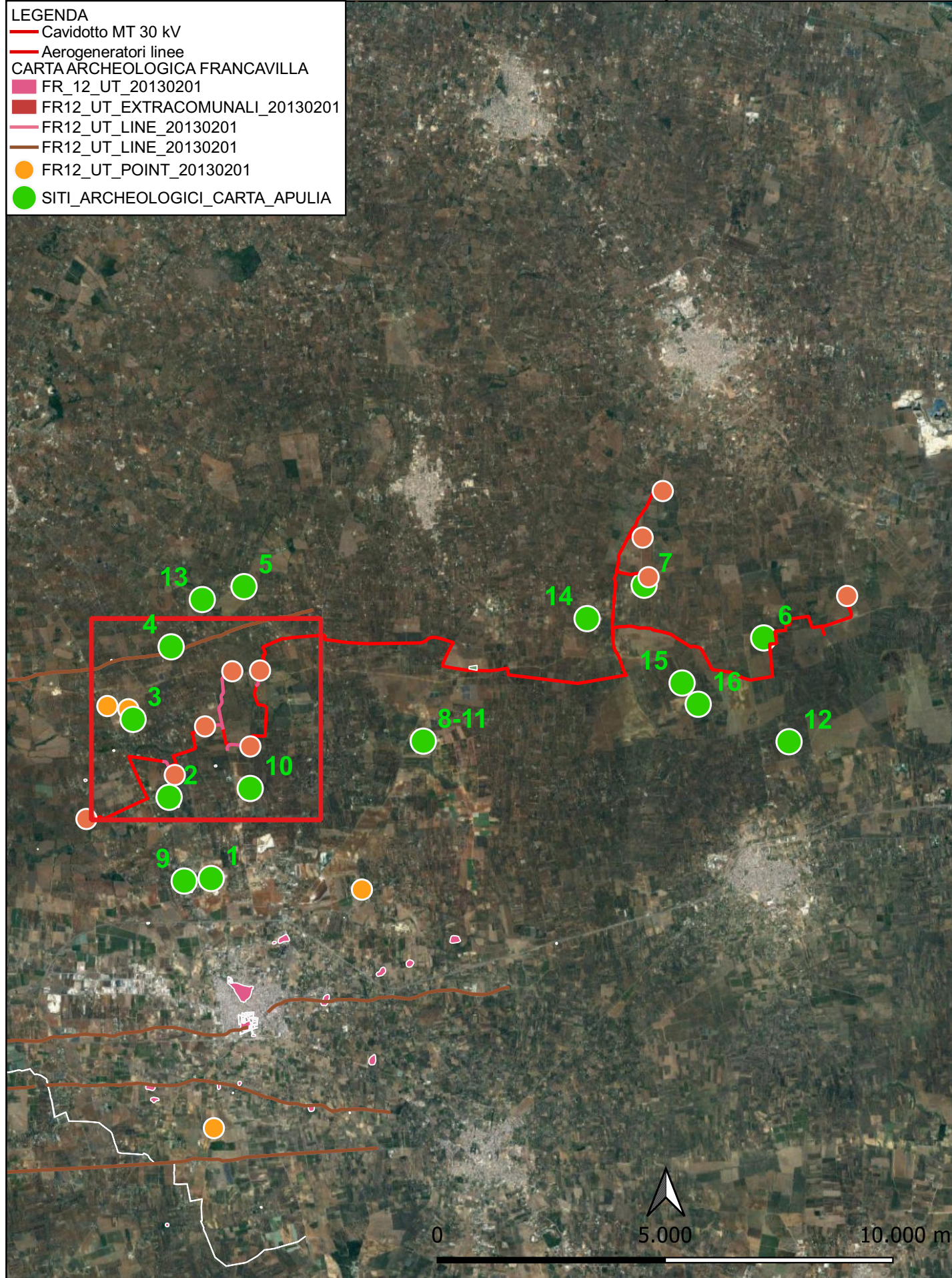
COMMITTENTE:
BROWN ENERGY S.r.l.
Z.I. Lotto n. 31
74020 San Marzano di S.G. (TA)

0	03-2023	EMISSIONE	VITALE		
REV.	DATA	DESCRIZIONE	ELABORATO	VERIFICATO	APPROVATO
PROGETTISTA: PROJETTO engineering s.r.l.			N. ELABORATO		
società d'ingegneria			ELAB. TAV. 2		

Foglio
4
di 9

Scala /

- LEGENDA
- Cavidotto MT 30 kV
 - Aerogeneratori linee
 - CARTA ARCHEOLOGICA FRANCAVILLA
 - FR_12_UT_20130201
 - FR12_UT_EXTRACOMUNALI_20130201
 - FR12_UT_LINE_20130201
 - FR12_UT_LINE_20130201
 - FR12_UT_POINT_20130201
 - SITI_ARCHEOLOGICI_CARTA_APULIA



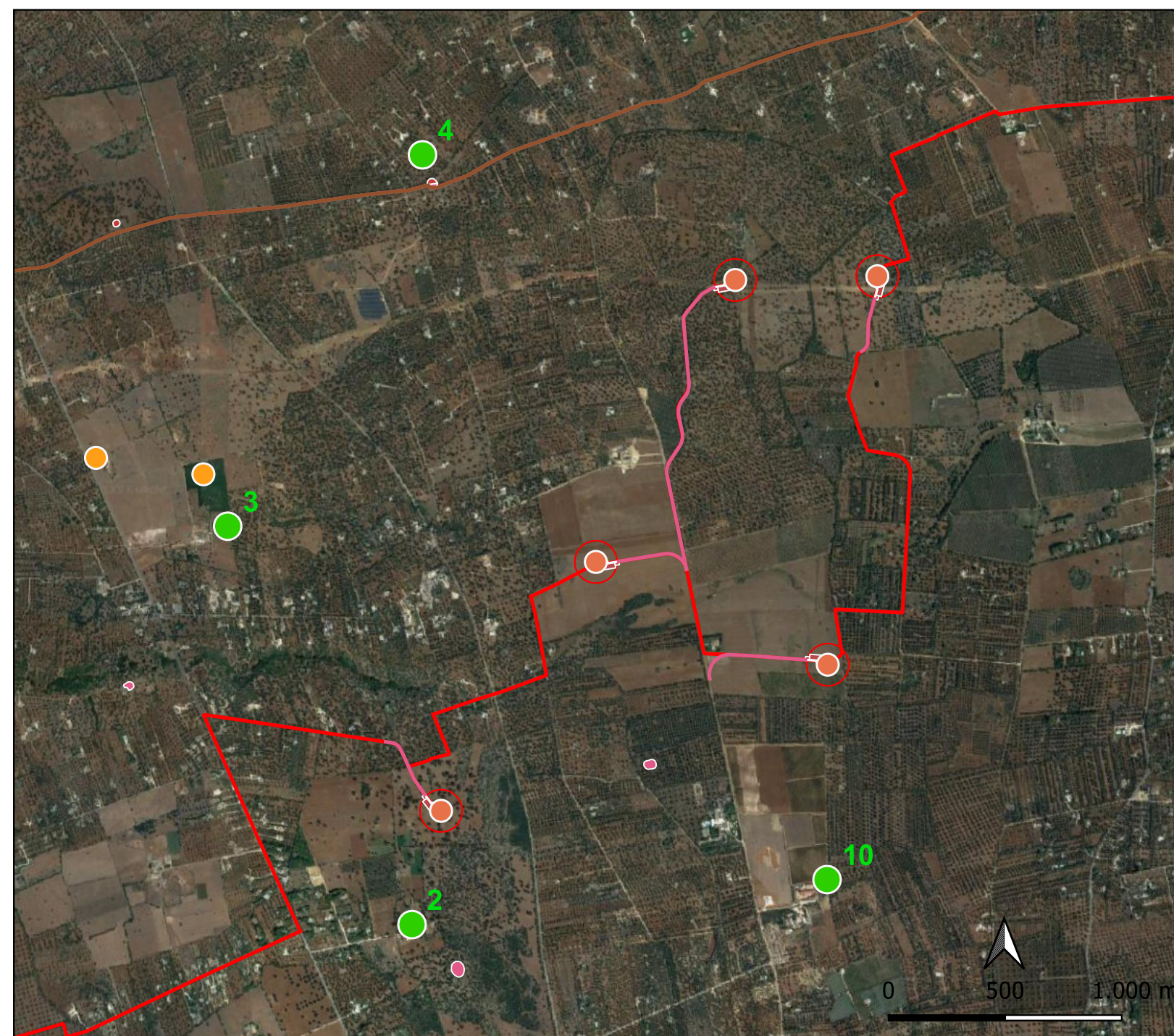
Localizzazione: Francavilla Fontana (BR)

Definizione e cronologia: Sito 4, Località Capece, Specchia; Sito 10, Loc. Masseria Tredicina Necropoli.
Età protostorica, età Ellenistica

Modalità di individuazione: SIT Puglia, Carta archeologica Francavilla Fontana

Rischio relativo: basso

Distanza dall'opera in progetto: 1600 m; 1100 m **Potenziale:** basso



Progetto dell'impianto eolico con storage denominato "Capece" della potenza complessiva di 66 MW da realizzare nei Comuni di Francavilla Fontana, San Vito dei Normanni e Latiano (BR)

CATALOGO MOSI

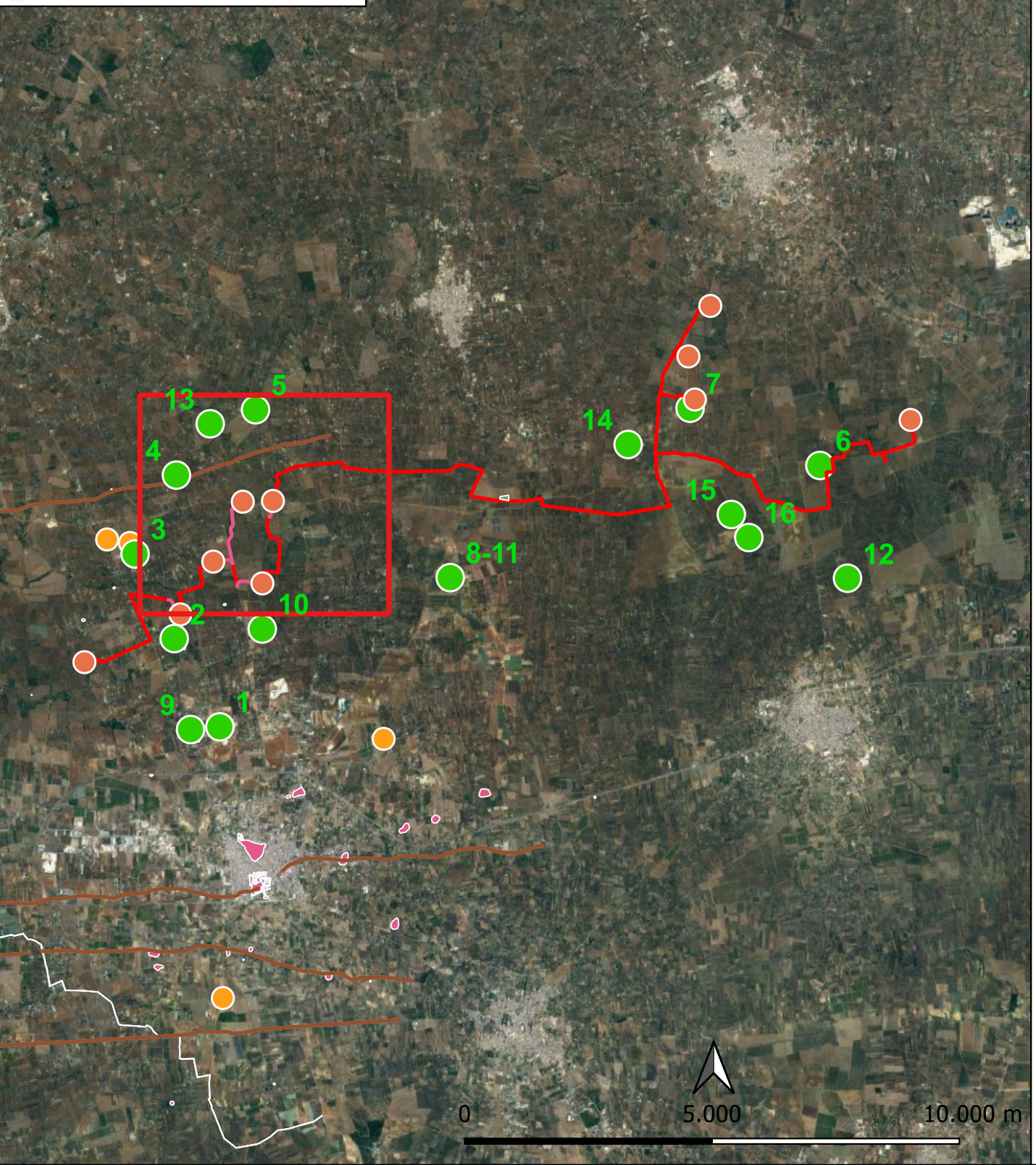
COMMITTENTE:
 BROWN ENERGY S.r.l.
 Z.I. Lotto n. 31
 74020 San Marzano di S.G. (TA)

0	03-2023	EMISSIONE	VITALE		
REV.	DATA	DESCRIZIONE	ELABORATO	VERIFICATO	APPROVATO
PROGETTISTA: PROJETTO engineering s.r.l.		PROJETTO [®] engineering s.r.l. società d'ingegneria	N. ELABORATO		
			ELAB. TAV. 2		

Foglio
5
di 9

Scala /

- LEGENDA
- Cavidotto MT 30 kV
 - Aerogeneratori linee
 - CARTA ARCHEOLOGICA FRANCAVILLA
 - FR_12_UT_20130201
 - FR12_UT_EXTRACOMUNALI_20130201
 - FR12_UT_LINE_20130201
 - FR12_UT_LINE_20130201
 - FR12_UT_POINT_20130201
 - SITI_ARCHEOLOGICI_CARTA_APULIA



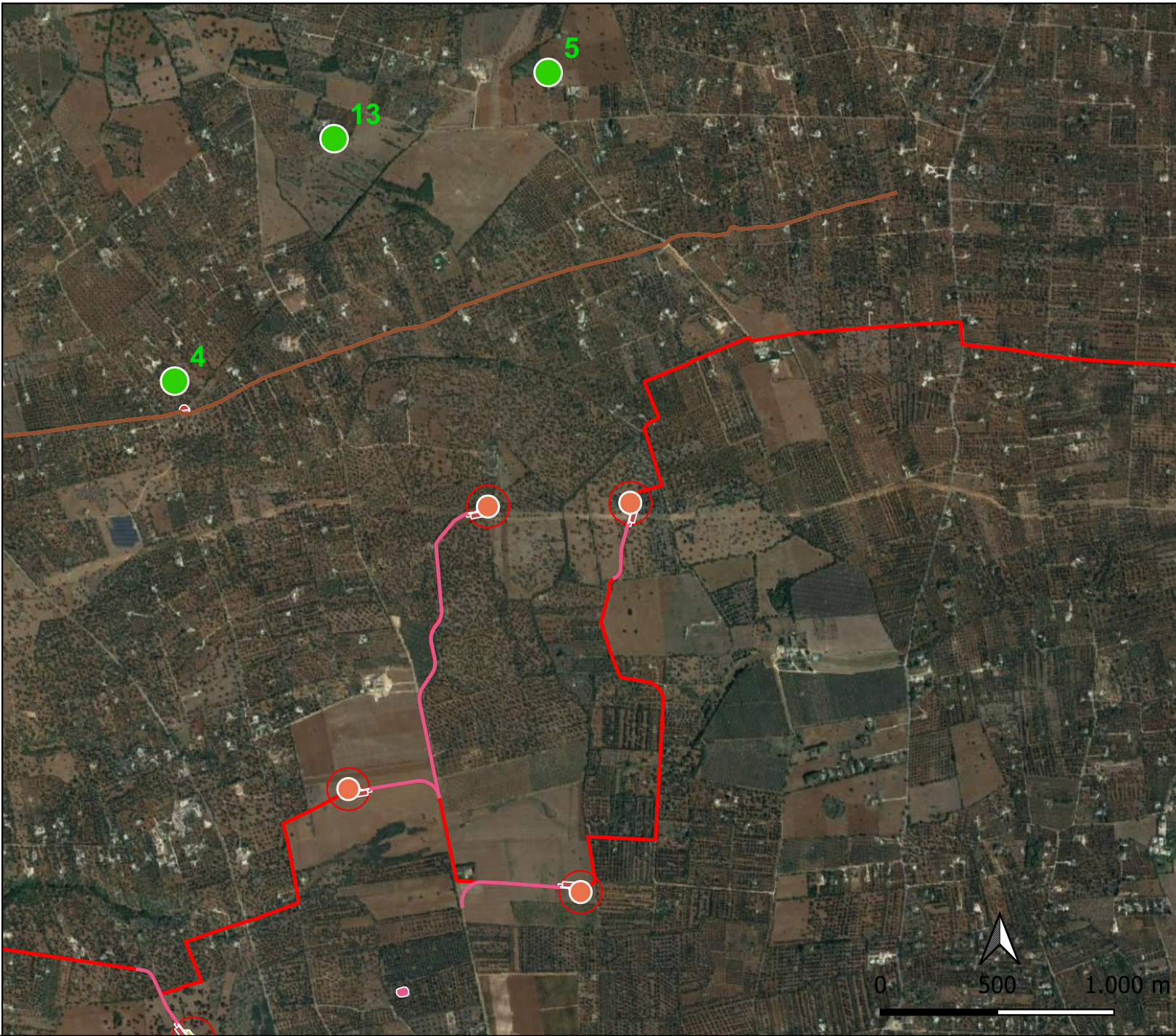
Localizzazione: Francavilla Fontana (BR)

Definizione e cronologia: Sito 5, Casa Madonna Piccola, Sito 13 Loc. Masseria Madonna della Grotta
 Età protostorica, età medievale

Modalità di individuazione: SIT Puglia, Carta archeologica Francavilla Fontana

Rischio relativo: basso

Distanza dall'opera in progetto: 1700 m, 2100 m **Potenziale:** basso



Progetto dell'impianto eolico con storage denominato "Capece" della potenza complessiva di 66 MW da realizzare nei Comuni di Francavilla Fontana, San Vito dei Normanni e Latiano (BR)

COMMITTENTE:
BROWN ENERGY S.r.l.
Z.I. Lotto n. 31
74020 San Marzano di S.G. (TA)

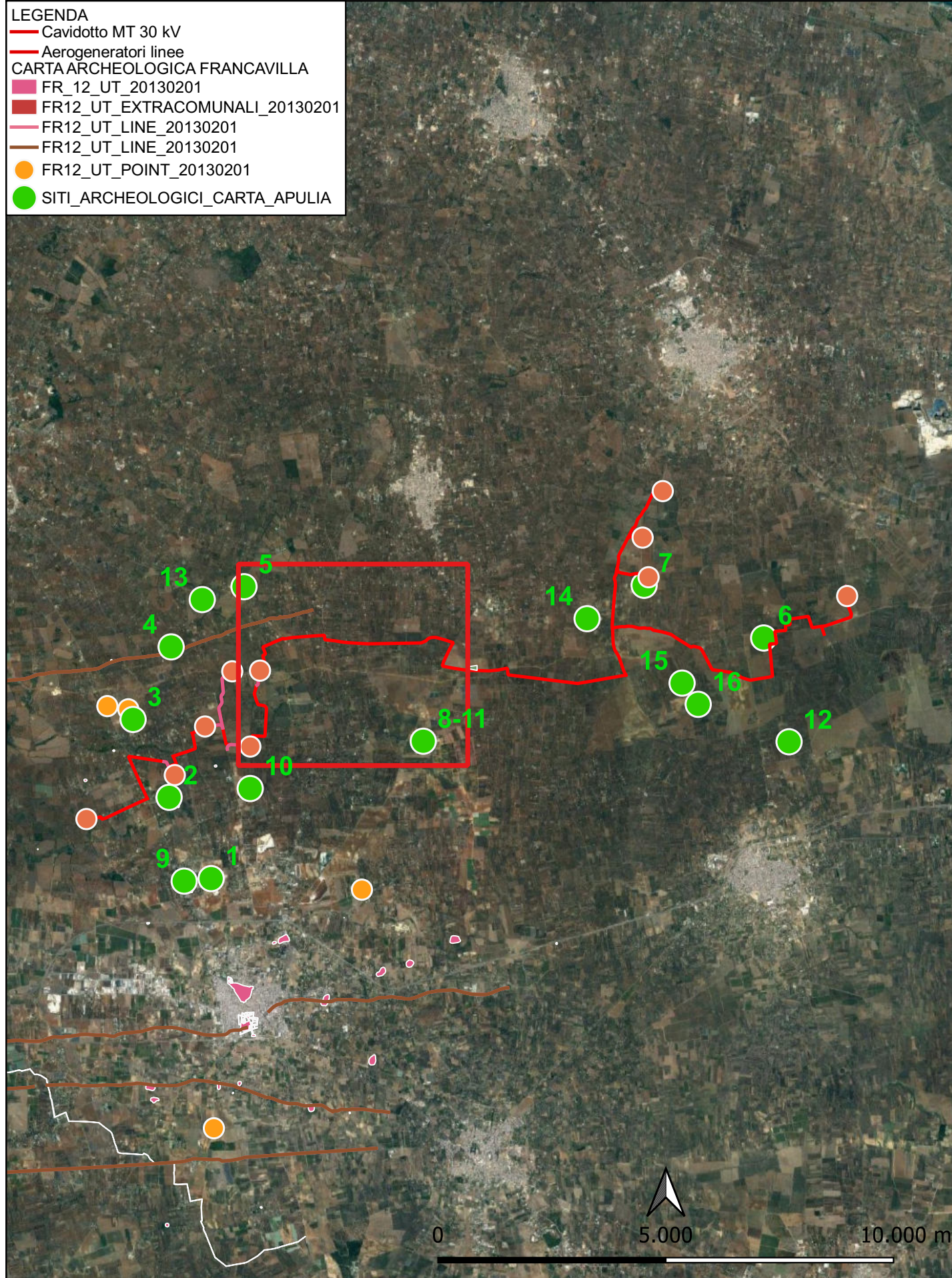
0	03-2023	EMISSIONE	VITALE		
REV.	DATA	DESCRIZIONE	ELABORATO	VERIFICATO	APPROVATO
PROGETTISTA: PROJETTO engineering s.r.l.			N. ELABORATO		
società d'ingegneria			ELAB. TAV. 2		

Foglio
6
di 9

CATALOGO MOSI

Scala /

- LEGENDA
- Cavidotto MT 30 kV
 - Aerogeneratori linee
 - CARTA ARCHEOLOGICA FRANCAVILLA
 - FR_12_UT_20130201
 - FR12_UT_EXTRACOMUNALI_20130201
 - FR12_UT_LINE_20130201
 - FR12_UT_LINE_20130201
 - FR12_UT_POINT_20130201
 - SITI_ARCHEOLOGICI_CARTA_APULIA



Localizzazione: Francavilla Fontana (BR)

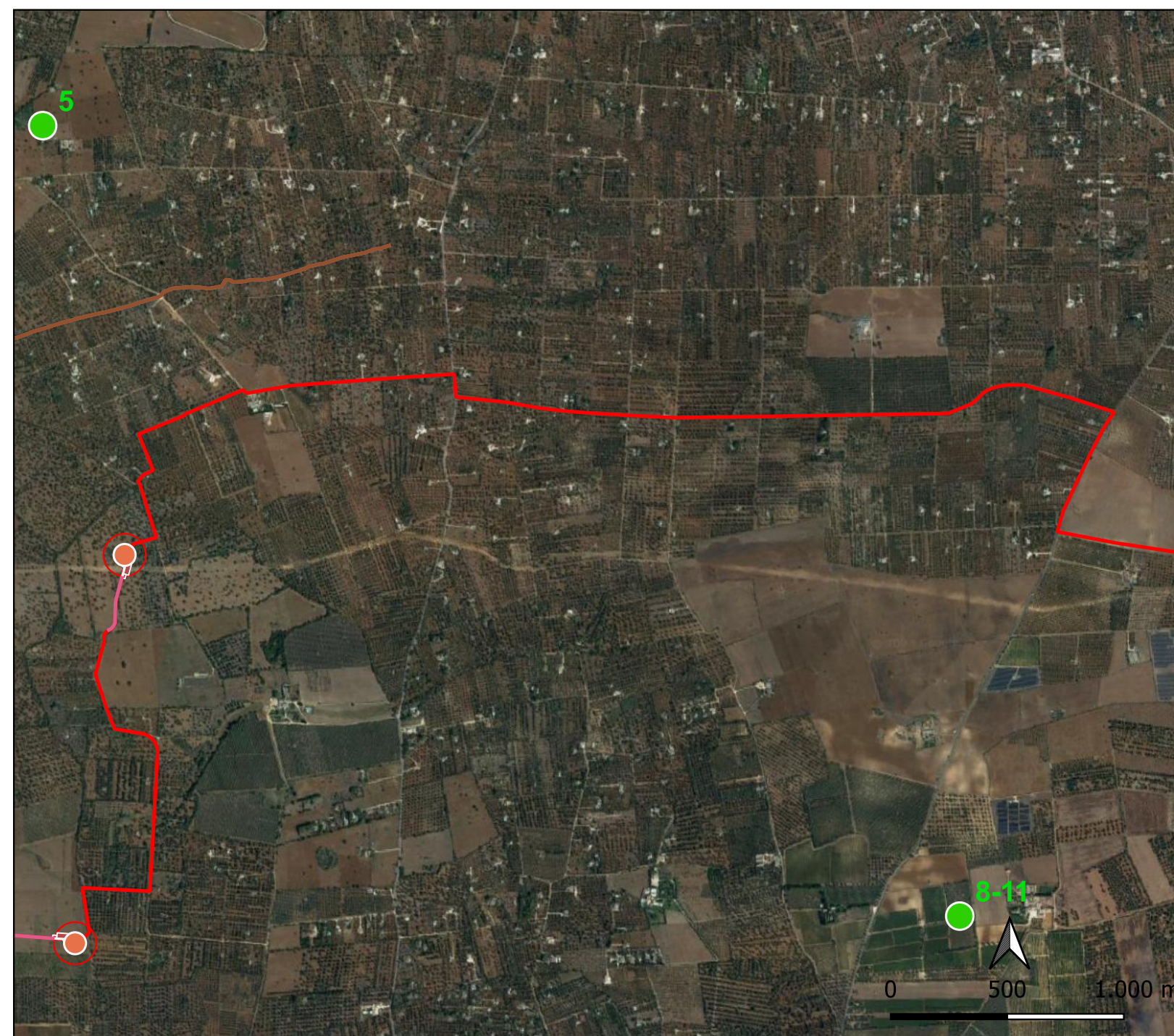
Definizione e cronologia: Sito 8-11 Loc. Masseria Archivicchi,
Età arcaica, ellenistica, classica, età messapica

Modalità di individuazione: SIT Puglia, Carta archeologica Francavilla Fontana

Rischio relativo: nullo

Distanza dall'opera in progetto: 2150 m

Potenziale: nullo



Progetto dell'impianto eolico con storage denominato "Capece" della potenza complessiva di 66 MW da realizzare nei Comuni di Francavilla Fontana, San Vito dei Normanni e Latiano (BR)

CATALOGO MOSI

COMMITTENTE:
 BROWN ENERGY S.r.l.
 Z.I. Lotto n. 31
 74020 San Marzano di S.G. (TA)

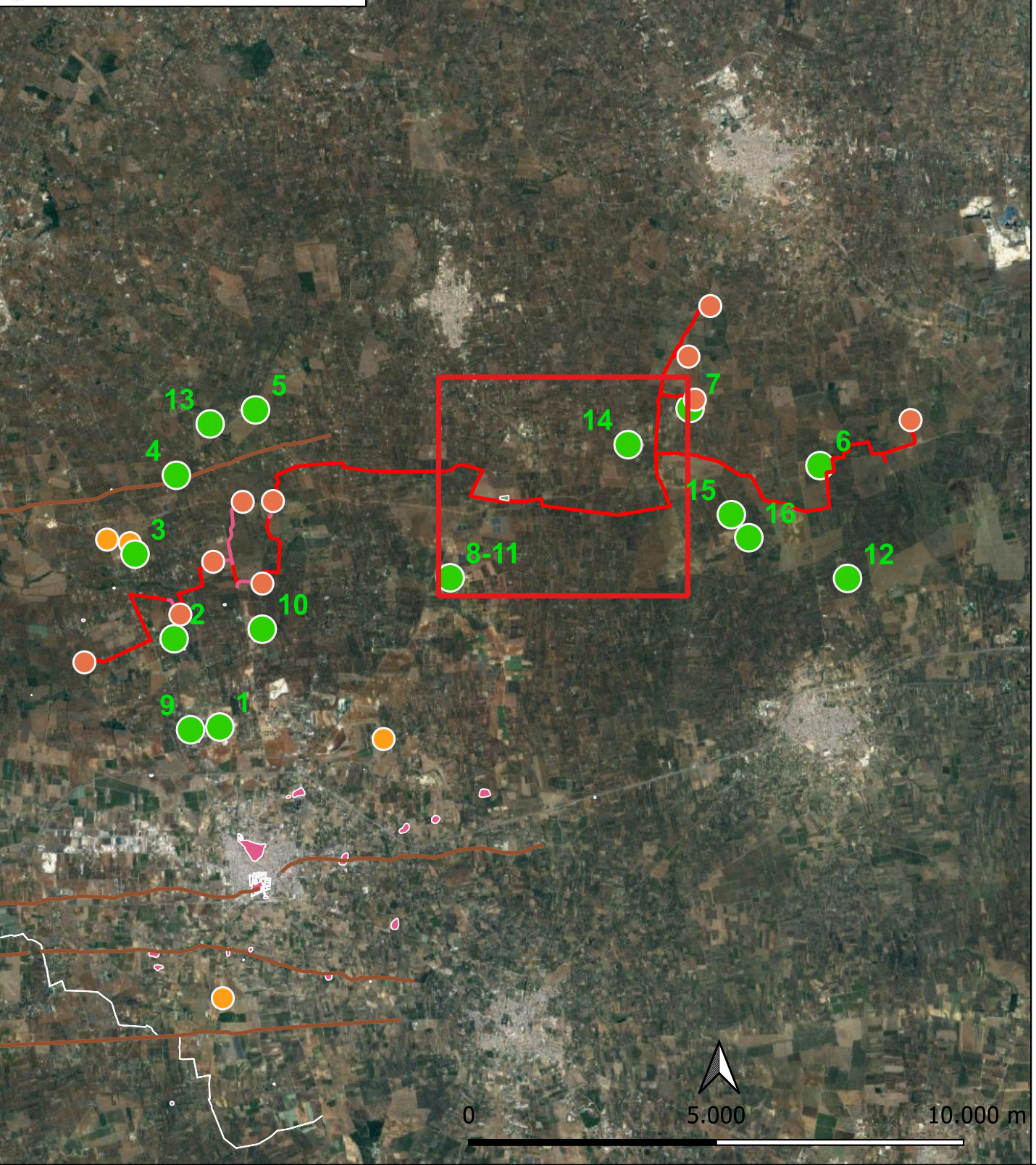
0	03-2023	EMISSIONE
REV.	DATA	DESCRIZIONE
PROGETTISTA: PROJETTO engineering s.r.l.		PROJETTO engineering s.r.l. società d'ingegneria

VITALE		
ELABORATO	VERIFICATO	APPROVATO
N. ELABORATO		
ELAB. TAV. 2		

Foglio
7
di 9

Scala /

- LEGENDA**
- Cavidotto MT 30 kV
 - Aerogeneratori linee
 - CARTA ARCHEOLOGICA FRANCAVILLA
 - FR_12_UT_20130201
 - FR12_UT_EXTRACOMUNALI_20130201
 - FR12_UT_LINE_20130201
 - FR12_UT_LINE_20130201
 - FR12_UT_POINT_20130201
 - SITI_ARCHEOLOGICI_CARTA_APULIA



Localizzazione: Francavilla Fontana (BR)

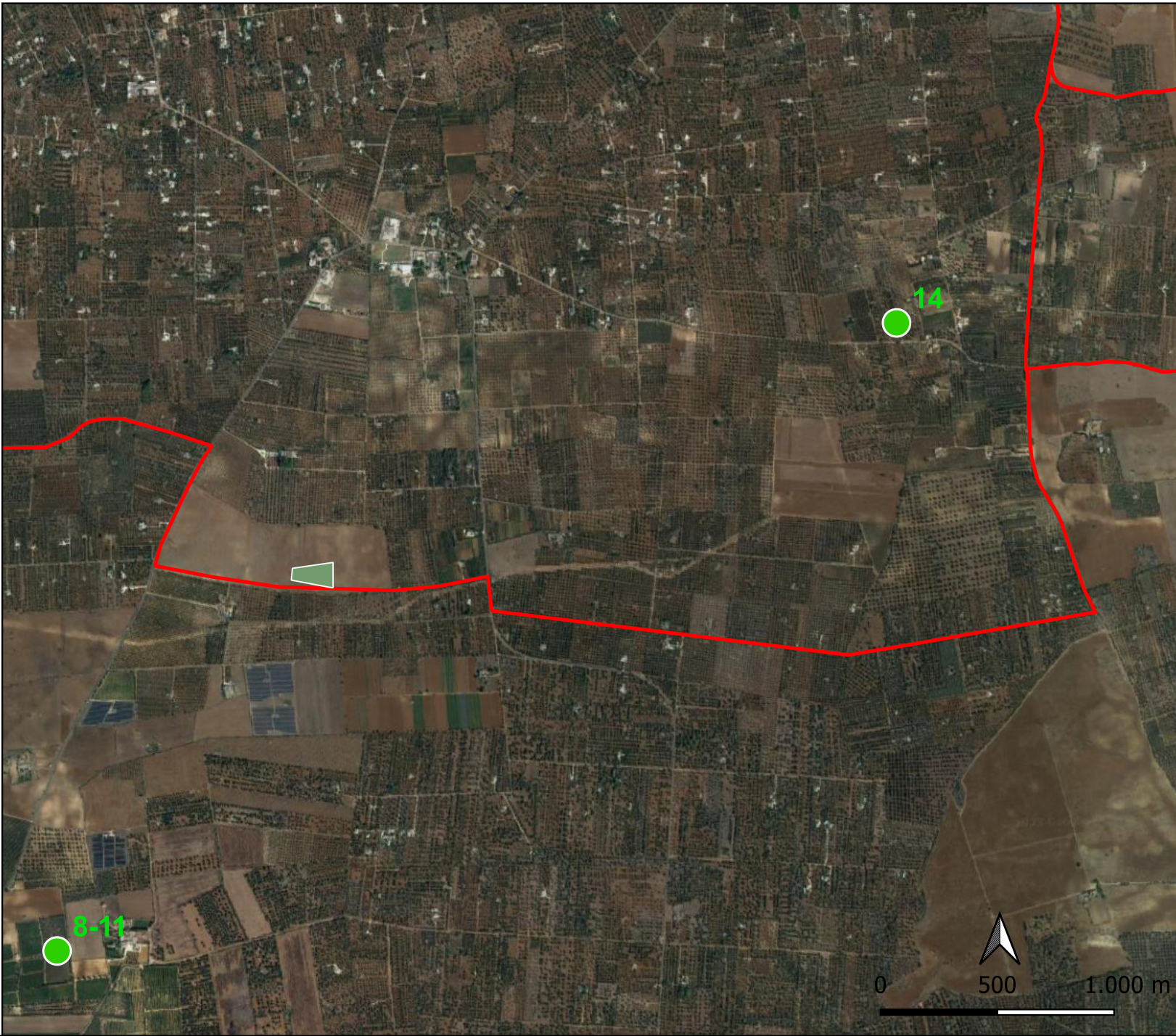
Definizione e cronologia: Sito 14, Loc. San Donato
Età medievale

Modalità di individuazione: SIT Puglia, Carta archeologica Francavilla Fontana

Distanza dall'opera in progetto: 500 m

Rischio relativo: medio

Potenziale: medio



Progetto dell'impianto eolico con storage denominato "Capece" della potenza complessiva di 66 MW da realizzare nei Comuni di Francavilla Fontana, San Vito dei Normanni e Latiano (BR)

CATALOGO MOSI

COMMITTENTE:
 BROWN ENERGY S.r.l.
 Z.I. Lotto n. 31
 74020 San Marzano di S.G. (TA)

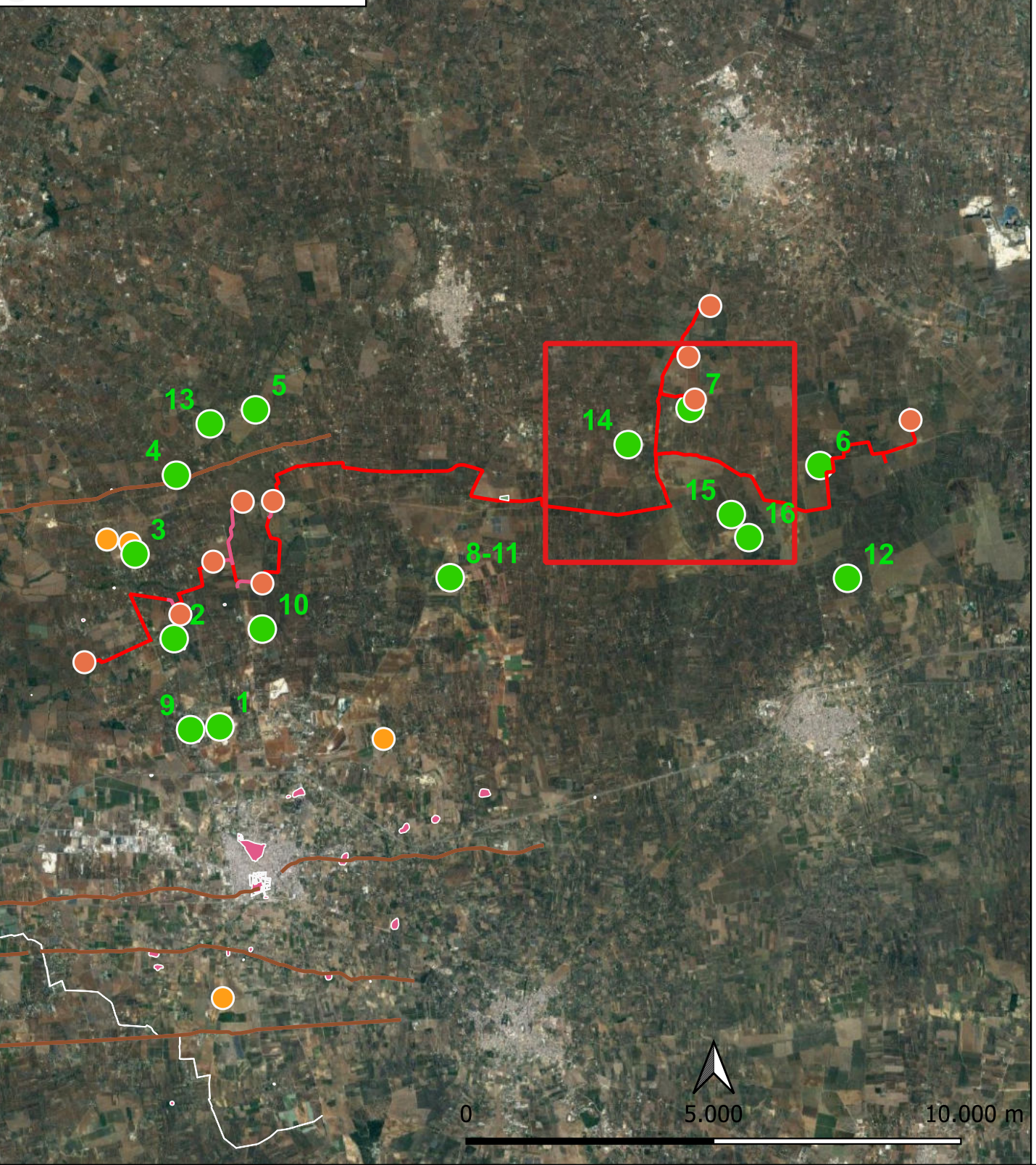
0	03-2023	EMISSIONE
REV.	DATA	DESCRIZIONE
PROGETTISTA: PROJETTO engineering s.r.l.		PROJETTO engineering s.r.l. società d'ingegneria

VITALE		
ELABORATO	VERIFICATO	APPROVATO
N. ELABORATO		
ELAB. TAV. 2		

Foglio
8
di 9

Scala /

- LEGENDA**
- Cavidotto MT 30 kV
 - Aerogeneratori linee
 - CARTA ARCHEOLOGICA FRANCAVILLA
 - FR_12_UT_20130201
 - FR12_UT_EXTRACOMUNALI_20130201
 - FR12_UT_LINE_20130201
 - FR12_UT_LINE_20130201
 - FR12_UT_POINT_20130201
 - SITI_ARCHEOLOGICI_CARTA_APULIA



Localizzazione: Francavilla Fontana (BR)

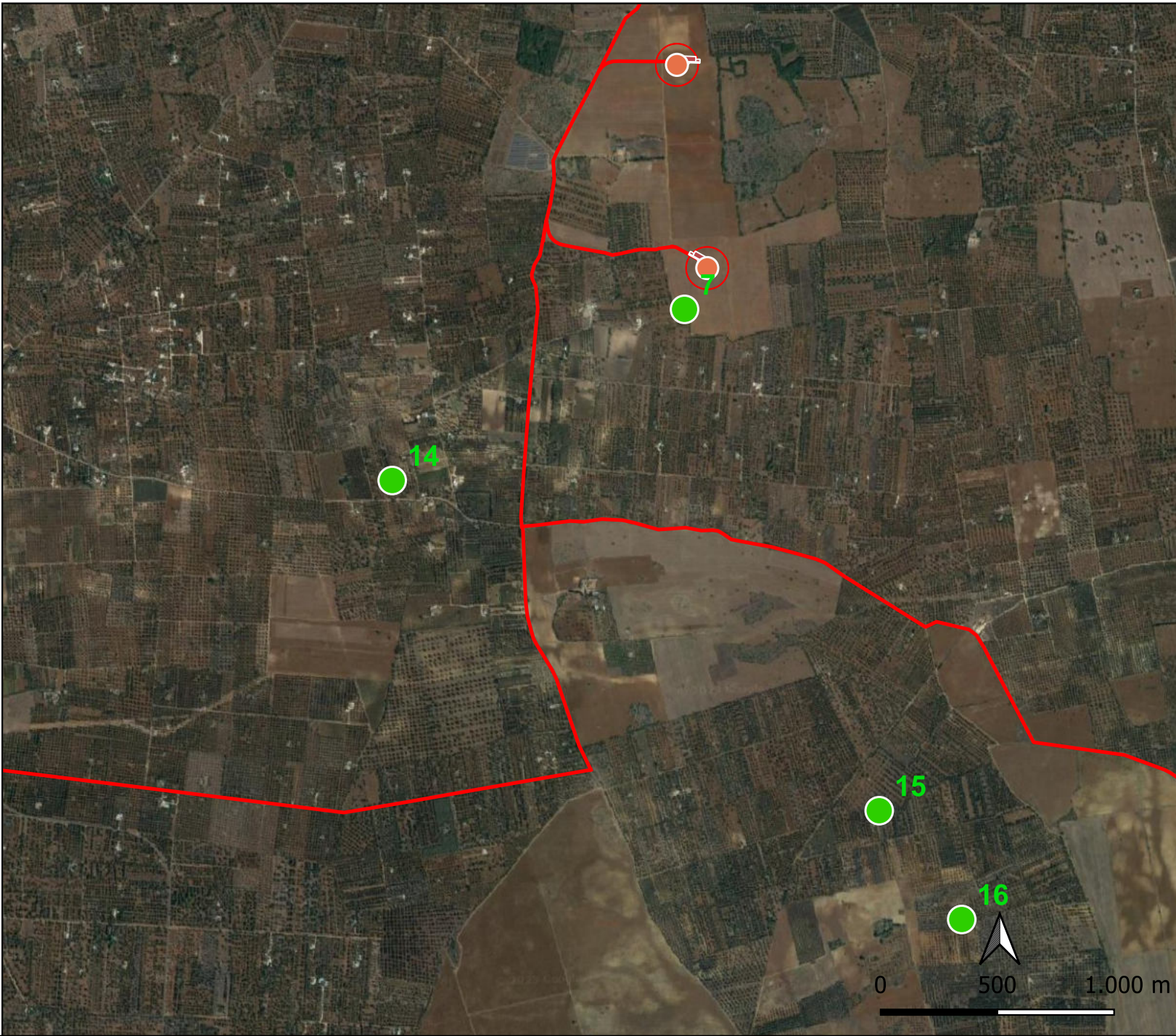
Definizione e cronologia: Sito 7, Masseria La Cotura
Età preromana

Modalità di individuazione: SIT Puglia, Carta archeologica Francavilla Fontana

Distanza dall'opera in progetto: 250 m

Rischio relativo: medio

Potenziale: medio



Progetto dell'impianto eolico con storage denominato "Capece" della potenza complessiva di 66 MW da realizzare nei Comuni di Francavilla Fontana, San Vito dei Normanni e Latiano (BR)

CATALOGO MOSI

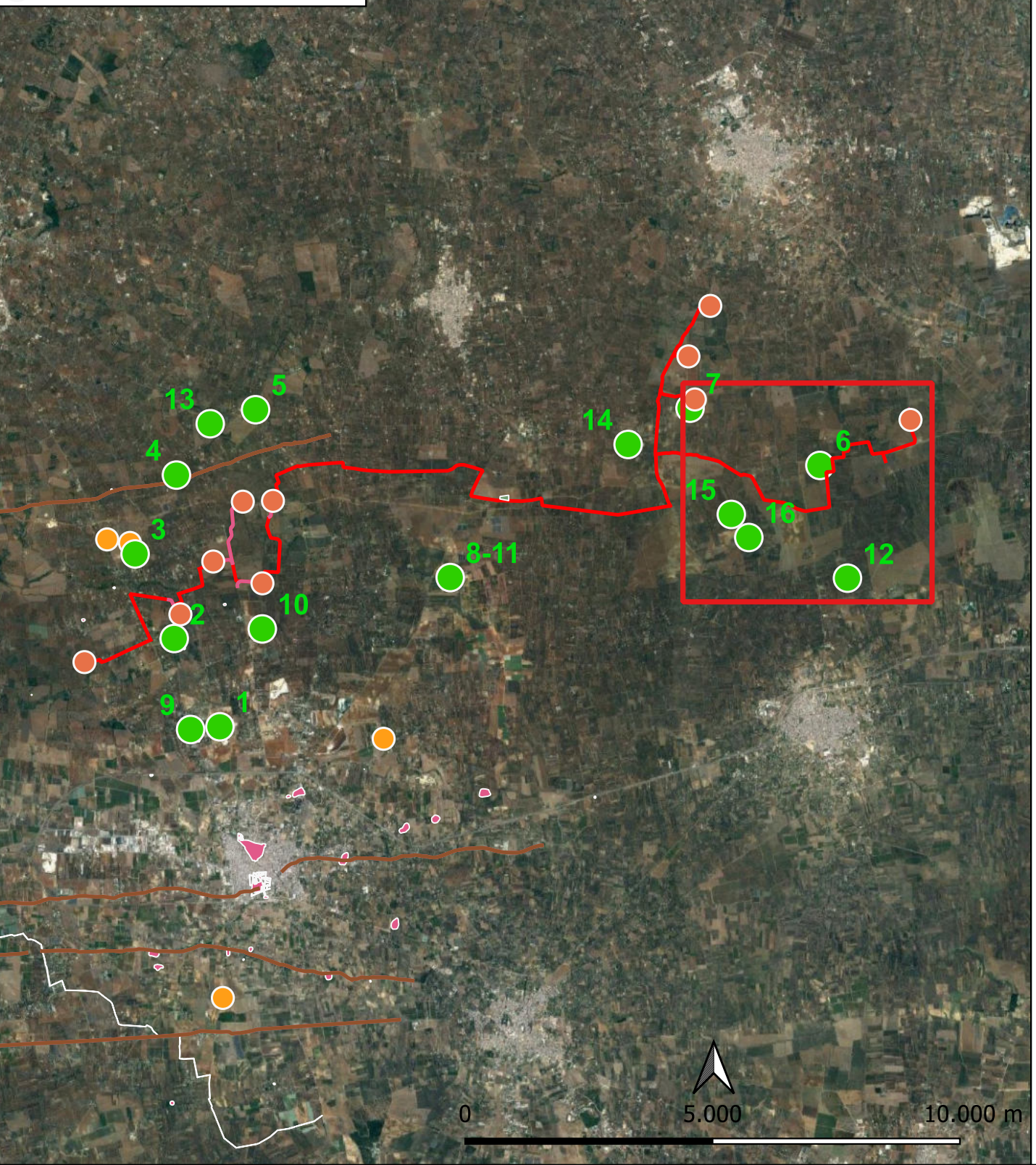
COMMITTENTE:
 BROWN ENERGY S.r.l.
 Z.I. Lotto n. 31
 74020 San Marzano di S.G. (TA)

0	03-2023	EMISSIONE	VITALE		
REV.	DATA	DESCRIZIONE	ELABORATO	VERIFICATO	APPROVATO
PROGETTISTA: PROJETTO engineering s.r.l.		PROJETTO [®] engineering s.r.l. società d'ingegneria	N. ELABORATO		
			ELAB. TAV. 2		

Foglio
9
di 9

Scala /

- LEGENDA**
- Cavidotto MT 30 kV
 - Aerogeneratori linee
 - CARTA ARCHEOLOGICA FRANCAVILLA
 - FR_12_UT_20130201
 - FR12_UT_EXTRACOMUNALI_20130201
 - FR12_UT_LINE_20130201
 - FR12_UT_LINE_20130201
 - FR12_UT_POINT_20130201
 - SITI_ARCHEOLOGICI_CARTA_APULIA



Localizzazione: Francavilla Fontana (BR)

Definizione e cronologia: Sito 6 Loc. Mass. Paretone, Sito 15-16, Masseria Grottole
 Età romana-tardoantica, età Medievale,

Modalità di individuazione: SIT Puglia, Carta archeologica Francavilla Fontana

Rischio relativo: medio

Distanza dall'opera in progetto: Sito 6 120 m, **Potenziale:** medio
 Sito 15-16 750 m

