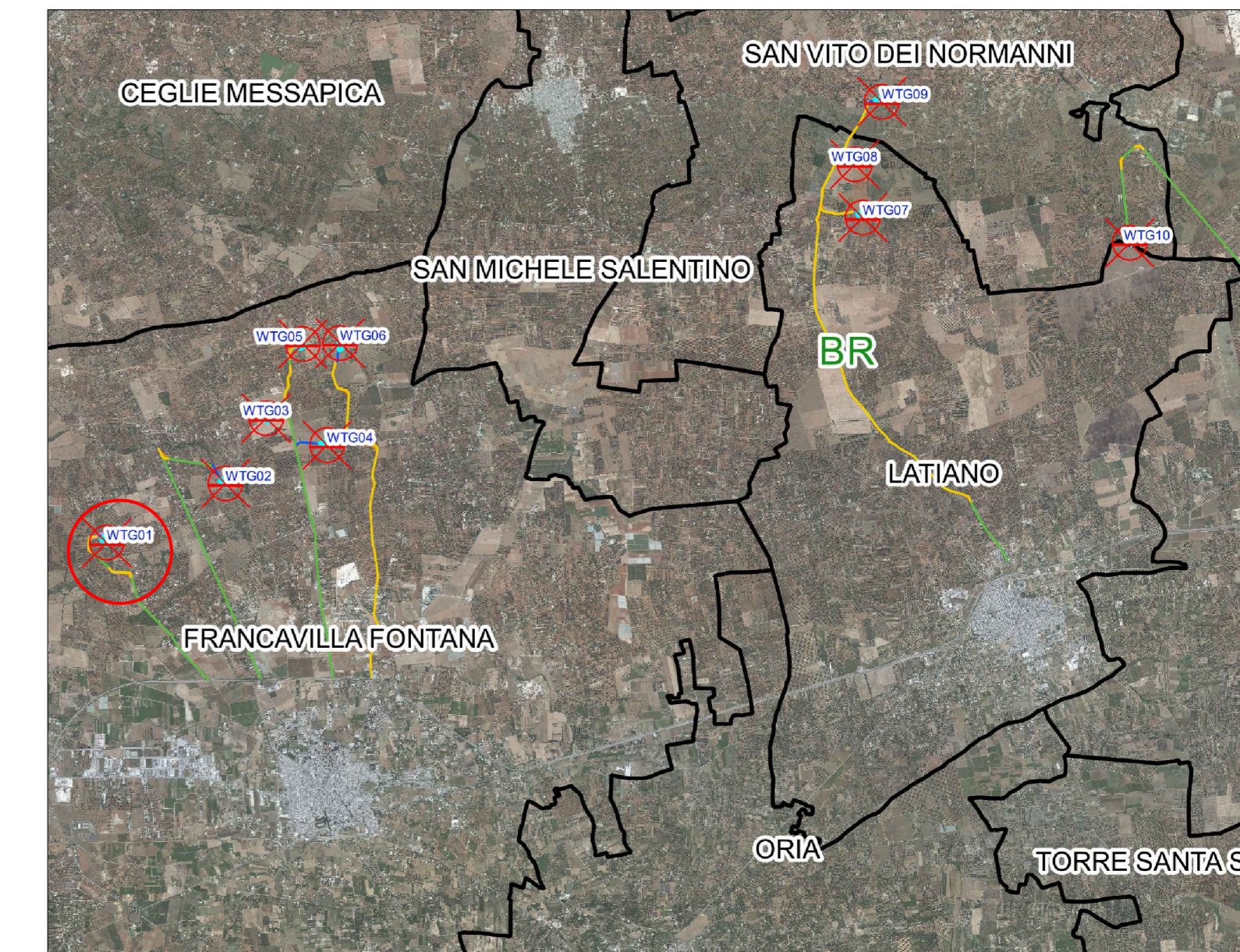


FRANCAVILLA FONTANA

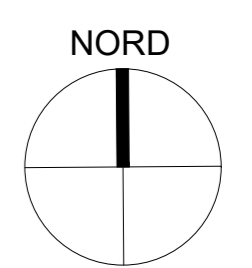
viabilità da adeguare wtg 01 B

viabilità da adeguare wtg 01 A



LEGGENDA

- Sezione - indicazione chilometro e numero sezione
- Aerogeneratori
- Curve di livello 1m
- Fondazione aerogeneratore
- Piazzola permanente
- Piazzola temporanea
- Area di manovra gru
- Viabilità esistente
- Viabilità esistente da adeguare
- Viabilità di nuova realizzazione
- Area di sorvolo
- Allargamento stradale in curva
- Limiti comunali
- Limiti provinciali



Scala 1:1.000

<p><b>OGGETTO:</b> Progetto dell'impianto eolico con storage denominato "Capiva" della potenza complessiva di 60 MW con storage di 20 MW da realizzare nei Comuni di Francavilla Fontana, San Vito dei Normanni, San Michele Salentino e Latiano (BR).</p>		<p><b>COMMITTENTE:</b> <b>BROWN ENERGY S.r.l.</b> Z.I. Lotte n.31 74020 San Marzano di S.G. (TA)</p>	
<p><b>TITOLO:</b> R3UEQM4_RilievoPianoaltimetrico_03_11 Planimetrie degli ampliamenti sedi stradali temporanee 11</p>		<p><b>PROJETTO engineering s.r.l.</b> società d'ingegneria direttore tecnico Ph.D. Ing. <b>LEONARDO FILOTICO</b></p>	
<p><b>PROJETTO engineering s.r.l.</b> società d'ingegneria direttore tecnico Ph.D. Ing. <b>LEONARDO FILOTICO</b></p>		<p>ORDINE DEGLI INGEGNERI della Provincia di <b>TARANTO</b> Ing. <b>LEONARDO FILOTICO</b> N. 1812</p>	
<p>SCALA: 1:1.000</p>		<p>ELAB. PL. 10K</p>	