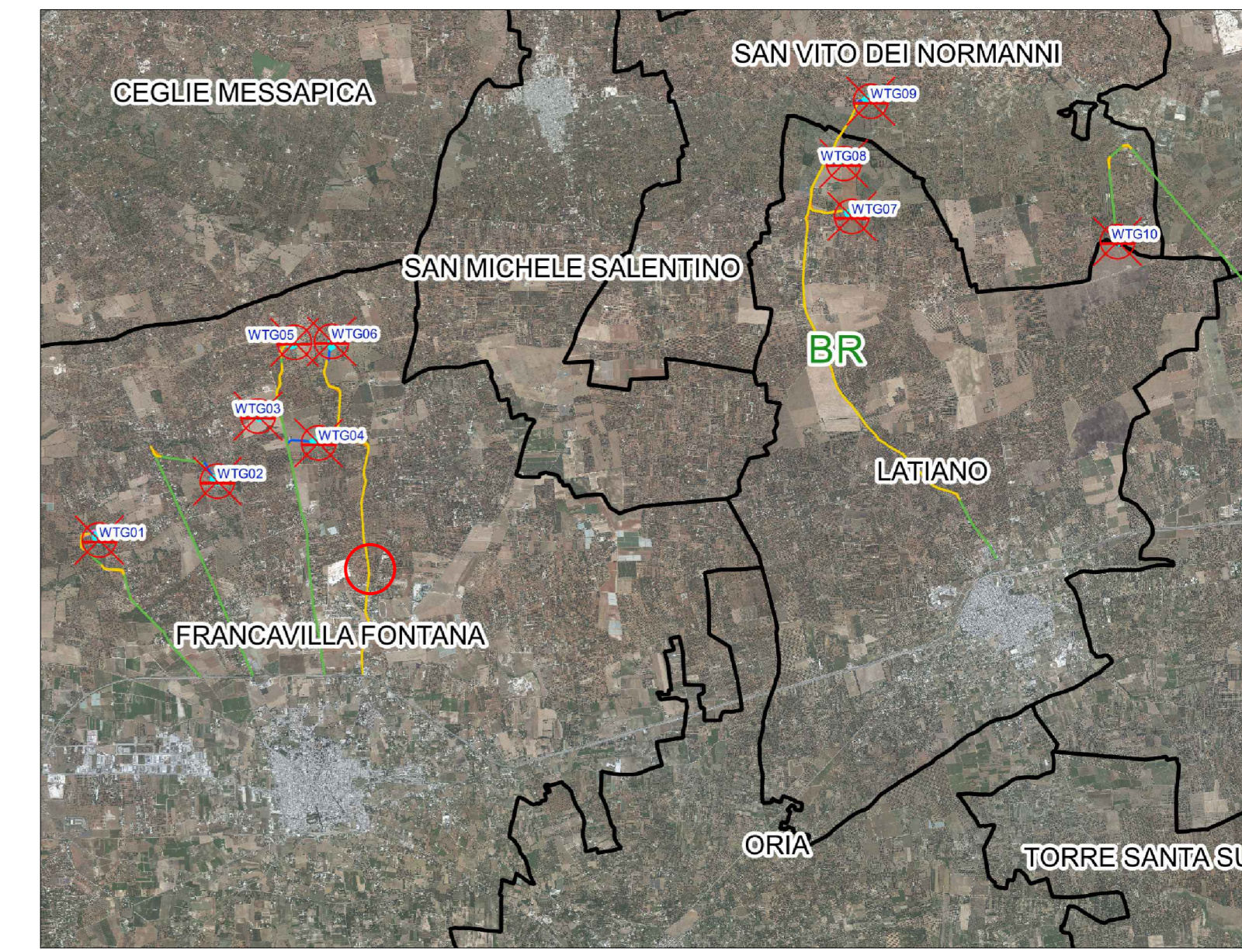
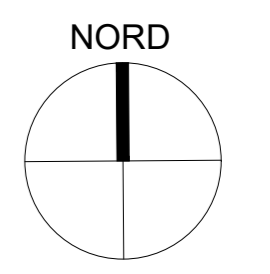


viabilità da adeguare wtg 06



LEGGENDA

- Sezione - indicazione chilometro e numero sezione
- Aerogeneratori
- Curve di livello 1m
- Fondazione aerogeneratore
- Piazzola permanente
- Piazzola temporanea
- Area di manovra gru
- Viabilità esistente
- Viabilità esistente da adeguare
- Viabilità di nuova realizzazione
- Area di sorvolo
- Allargamento stradale in curva
- Limiti comunali
- Limiti provinciali



Scala 1:1.000

<p><b>OGGETTO:</b> Progetto dell'impianto eolico con storage denominato "Capiva" della potenza complessiva di 60 MW con storage di 20 MW da realizzare nei Comuni di Francavilla Fontana, San Vito dei Normanni, San Michele Salentino e Latiano (BR).</p> <p><b>TITOLO:</b> R3UEQM4_RilievoPianoaltimetrico_03_16 Planimetrie degli ampliamenti sedi stradali temporanee 16</p> <p><b>PROJETTO engineering s.r.l.</b> società d'ingegneria direttore tecnico Ph.D. Ing. LEONARDO FILOTICO</p> <p><small>Seede legge: Via dei Mille, 574034 Marone (VI) Data costituzione: 01/06/2012 - P.IVA: 02248520233 Codice fiscale: 02248520233 - Tel. 0445/431114 Prestazioni: www.progetto.eu</small></p>	<p><b>COMMITTENTE:</b> BROWN ENERGY S.r.l. Z.I. Lotte n.31 74020 San Marzano di S.G. (TA)</p> <p><b>ORDINE DEGLI INGEGNERI della Provincia di TARANTO</b> T. n. 1812 Ing. FILOTICO Leonardo</p> <p><small>Sezione: _____ Sostituito da: _____ CARTA: AD SCALA: 1:1.000 ELAB. PL. 10P</small></p>
--	--

Tutti i diritti di autore sono riservati a termine di legge. E' vietata la riproduzione senza autorizzazione.

