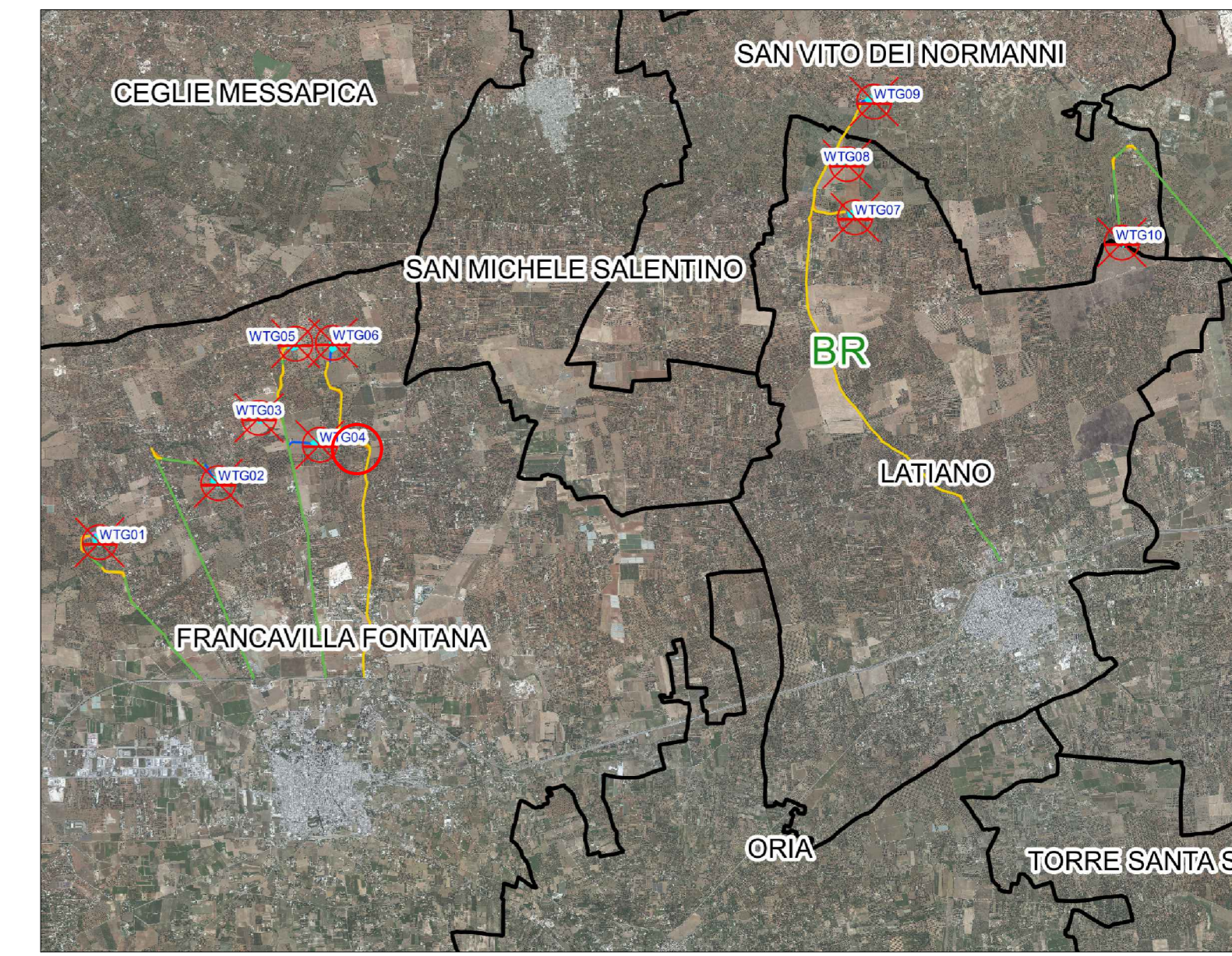
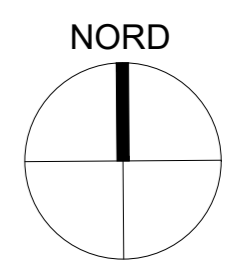


viabilità da adeguare wtg 06



LEGGENDA

- Sezione - indicazione chilometro e numero sezione
- Aerogeneratori
- Curve di livello 1m
- Fondazione aerogeneratore
- Piazzola permanente
- Piazzola temporanea
- Area di manovra gru
- Viabilità esistente
- Viabilità esistente da adeguare
- Viabilità di nuova realizzazione
- Area di sorvolo
- Allargamento stradale in curva
- Limiti comunali
- Limiti provinciali



Scala 1:1.000

<p><b>OGGETTO:</b> Progetto dell'impianto eolico con storage denominato "Capiva" della potenza complessiva di 60 MW con storage di 20 MW da realizzare nel Comune di Francavilla Fontana, San Vito dei Normanni, San Michele Salentino e Latiano (BR).</p>		<p><b>COMMITTENTE:</b> <b>BROWN ENERGY S.r.l.</b> Z.I. Lotte n.31 74020 San Marzano di S.G. (TA)</p>	
<p><b>TITOLO:</b> R3UEQM4_RilievoPlanaltimetrico_03_19 Planimetrie degli ampliamenti sedi stradali temporanee 19</p>		<p><b>PROGETTO:</b> ORDINE DEGLI INGEGNERI della Provincia di TARANTO Ing. <b>FILOTICO Leonardo</b> N. 1812</p>	
<p><b>PROGETTO:</b> PROJ ETO engineering s.r.l. società d'ingegneria direttore tecnico Ph.D. Ing. <b>LEONARDO FILOTICO</b></p>		<p><b>SCALA:</b> 1:1.000 <b>ELAB.:</b> PL_105</p>	