

- Aerogeneratori
- Stazione di utenza 36/30 kV
- Stazione RTN 380/150 kV
- Sistema di accumulo energia
- Cavidotto MT a 30 kV
- Cavidotto AT a 36 kV
- Confini comunali
- Confini provinciali

**Invarianti del sistema paesaggistico ambientale e storico-culturale - Componenti dell'infrastruttura verde**

**Idrogeomorfologie - Elementi primari per la salvaguardia e integrità fisica del territorio**

- Reticolo idrografico a area generali
- Doline
- Vene
- Grotte
- Cani d'acqua sottili negli arenili delle acque pubbliche
- Area a pericolosità sismica e geomorfologia (PSI)

**Area a rilevanza naturalistica - Elementi primari per la connettività ecologica**

- Boschi
- Macchia mediterranea
- Reticolo idrografico di conservazione (Rete Ecologia Regionale)
- Cani di protezione fluviale
- Altre aree di massima idoneità per la connettività ecologica
- Core naturalizzate o da rinaturalizzare

**Assezi colturali di pregio - Elementi primari per la configurazione e fruizione del paesaggio**

- Uliveti senescenti a socio irrigatore
- Uliveti senescenti a socio regolare
- Uliveti senescenti e eccedenti a socio regolare
- Uliveti recenti

**Sistema delle acque - Elementi primari della infrastruttura blu**

- Parco del Canale Reale
- Sorgenti
- Core da rinaturalizzare per fruibilità ricreativa

**Patrimonio storico-culturale diffuso - Rete della valorizzazione paesaggistica**

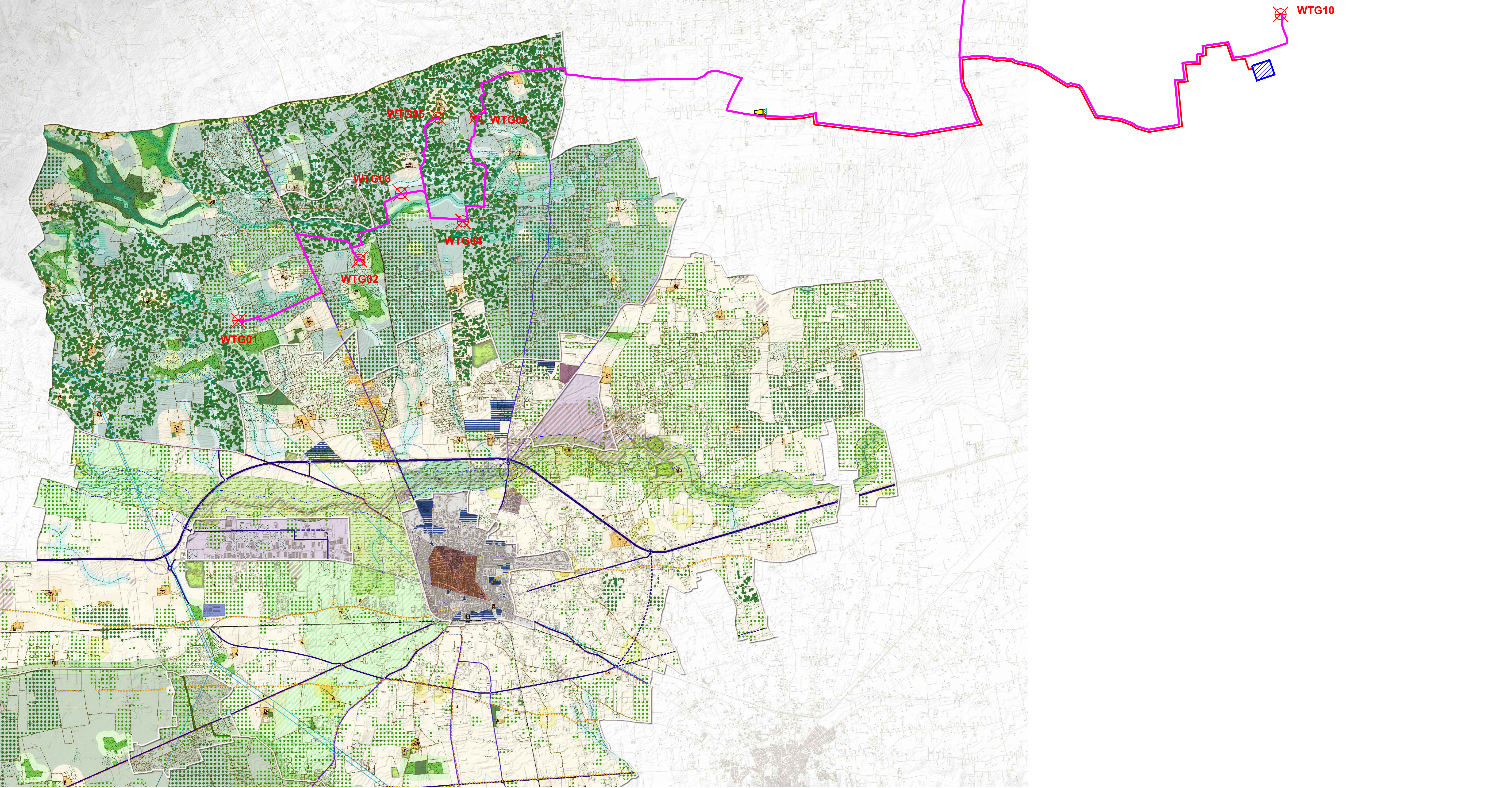
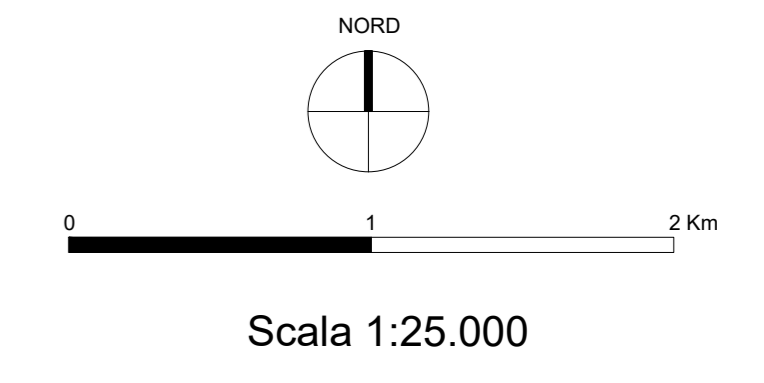
- Beni architettonici diffusi
- Zone archeologiche
- Sistemi di castro suburbano
- Muretti a secco
- Viabilità antica

**Rete dell'accessibilità e per la fruizione del paesaggio**

- Tratturelle Marinare - strade piano
- Percorsi per itinerari ciclabili e per la fruizione del paesaggio
- Strade a valenza paesaggistica
- Lunghi panoramici

**Invarianti del sistema infrastrutturale e delle dotazioni - Rete della mobilità territoriale e degli attrattori di area vasta**

- Ferrovia**
  - RFI
  - Ferrovie del Sud Est
  - Stazione
  - Fermata
  - Passaggio a livello
- Viabilità**
  - Infrastruttura principale esistente
  - Infrastruttura secondaria esistente
  - Urbana
  - Infrastruttura principale da progettare
  - Infrastruttura secondaria da progettare
  - Urbana
- Intersenzioni stradali**
  - Completa
  - Parziale
  - Lineare a rotatoria
  - Interventi di adattamento e messa in sicurezza degli esistenti
- Intermodalità territoriale**
  - Centro di carico intermodale
  - Parcheggio di scambio multimediale
- Reti tecnologiche e impianti**
  - Impianto cinetico
  - Impianto di depurazione
  - Discarica consortile



<p><b>OGGETTO:</b> Progetto dell'impianto eolico con storage denominato "Capoco" della potenza complessiva di 66 MW con storage da 20 MW da realizzare nei Comuni di Francavilla Fontana, San Vito dei Normanni, San Michele Salentino e Lido di Ostuni (BR).</p> <p><b>TITOLO:</b> RSUEQM4_StudioinserimentoUrbanistico_01_07</p>	<p><b>COMMITTENTE:</b> BROWN ENERGY S.r.l. Z.I. Lotto n.31 74020 San Marzano di S.G. (TA)</p>	<p><b>PROJETTO engineering s.r.l.</b> società d'ingegneria della Provincia di TARANTO direttore tecnico Ph.D. Ing. LEONARDO FILOTICO</p>	<p><b>ORDINE DEGLI INGEGNERI della Provincia di TARANTO</b> Dott. Ing. <b>FILOTICO Leonardo</b> N. 1812</p>	<p><b>SCALA:</b> 1:25.000</p> <p><b>ELAB.</b> 1/1G</p>
--	---	--	---	--

Tutti i diritti di autore sono riservati ai termini di legge. E' vietata la riproduzione senza autorizzazione.