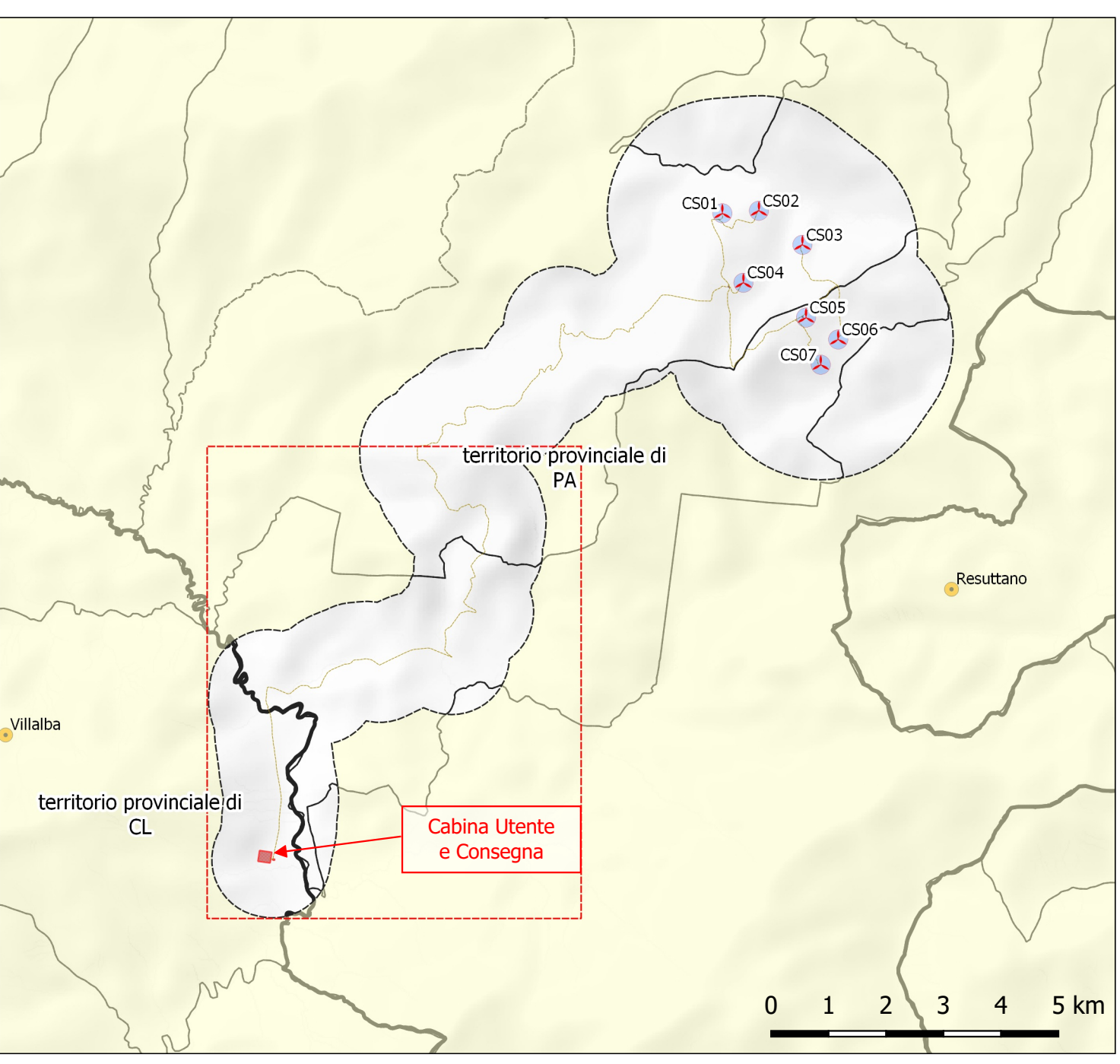
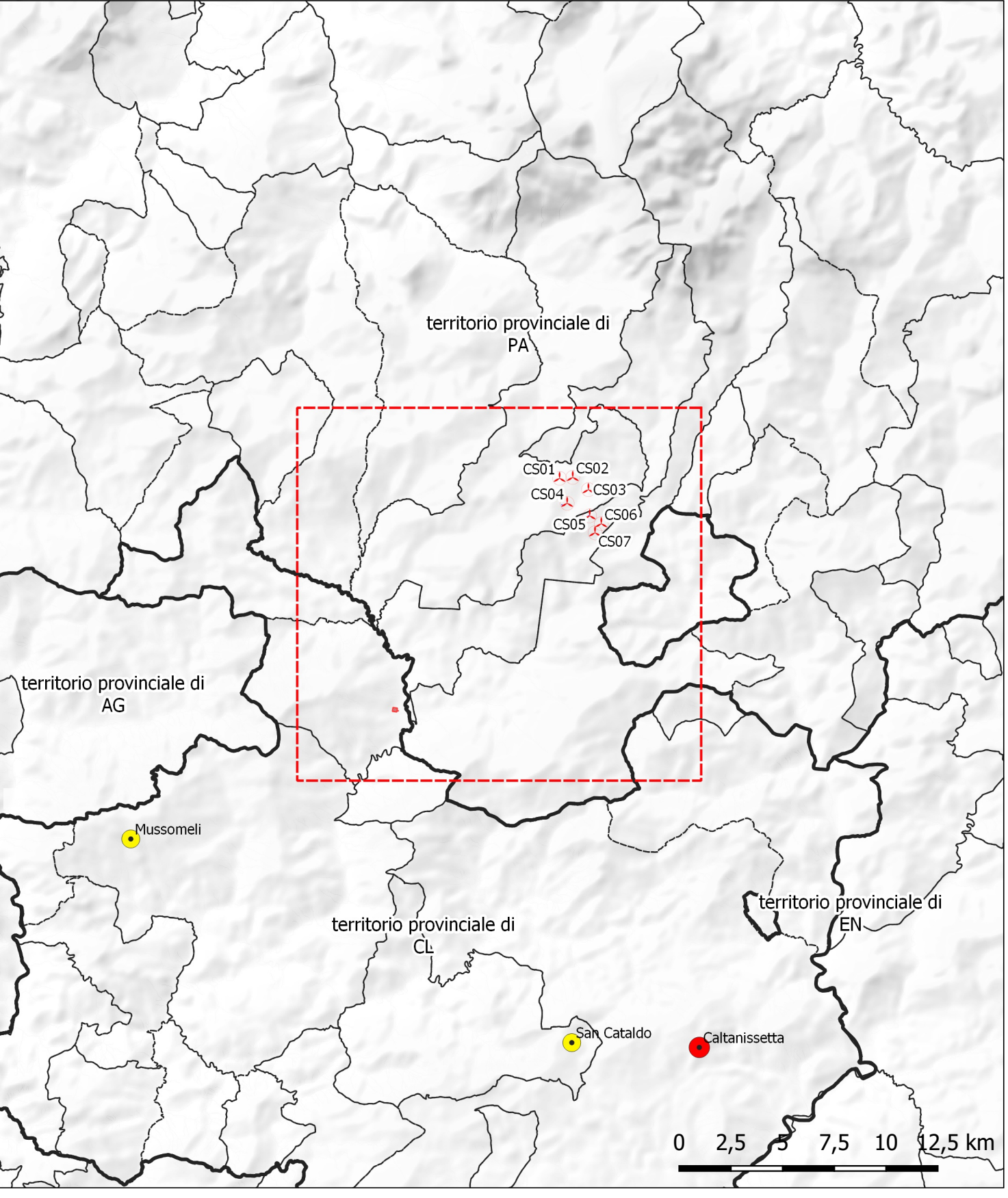
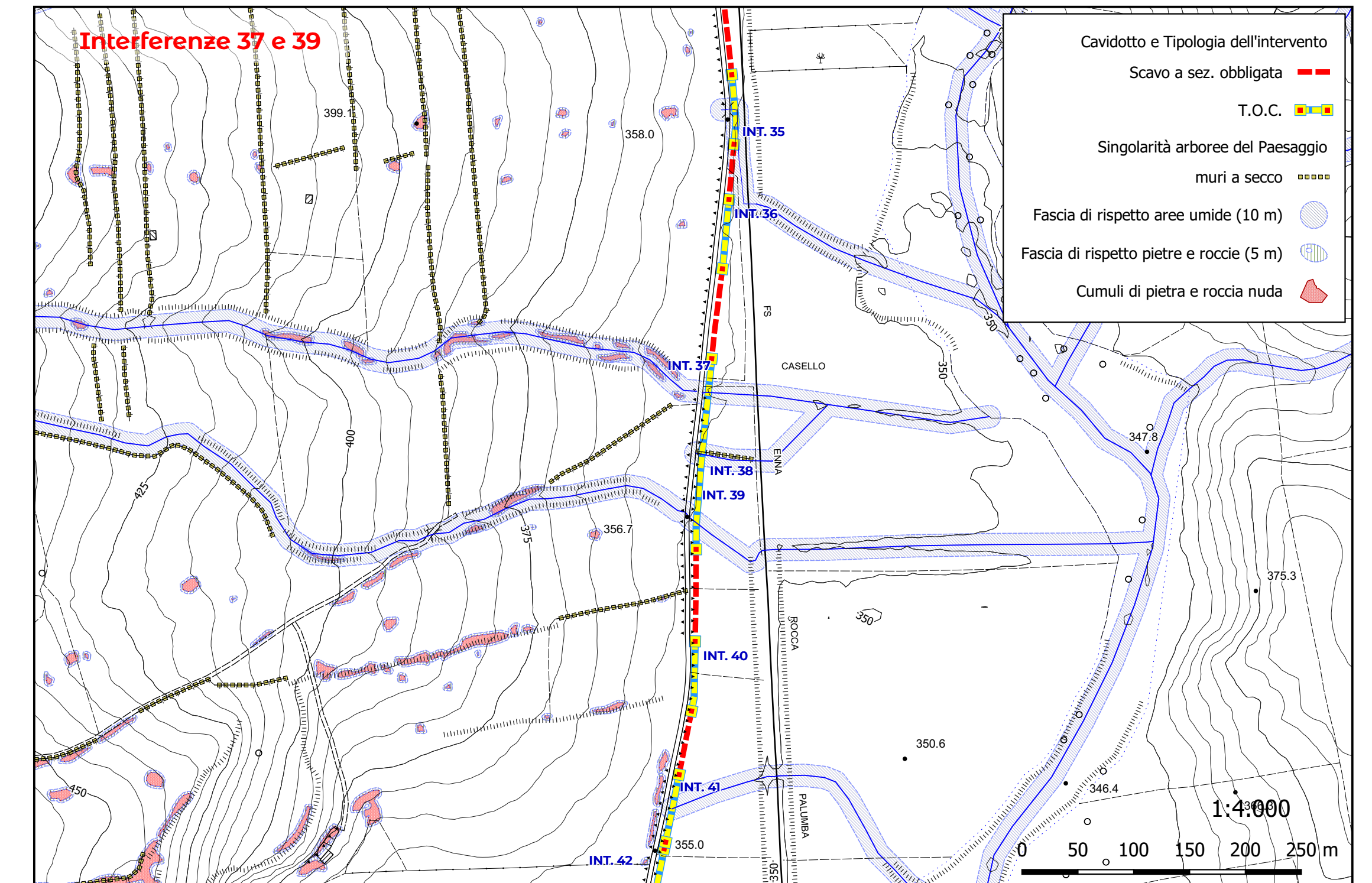
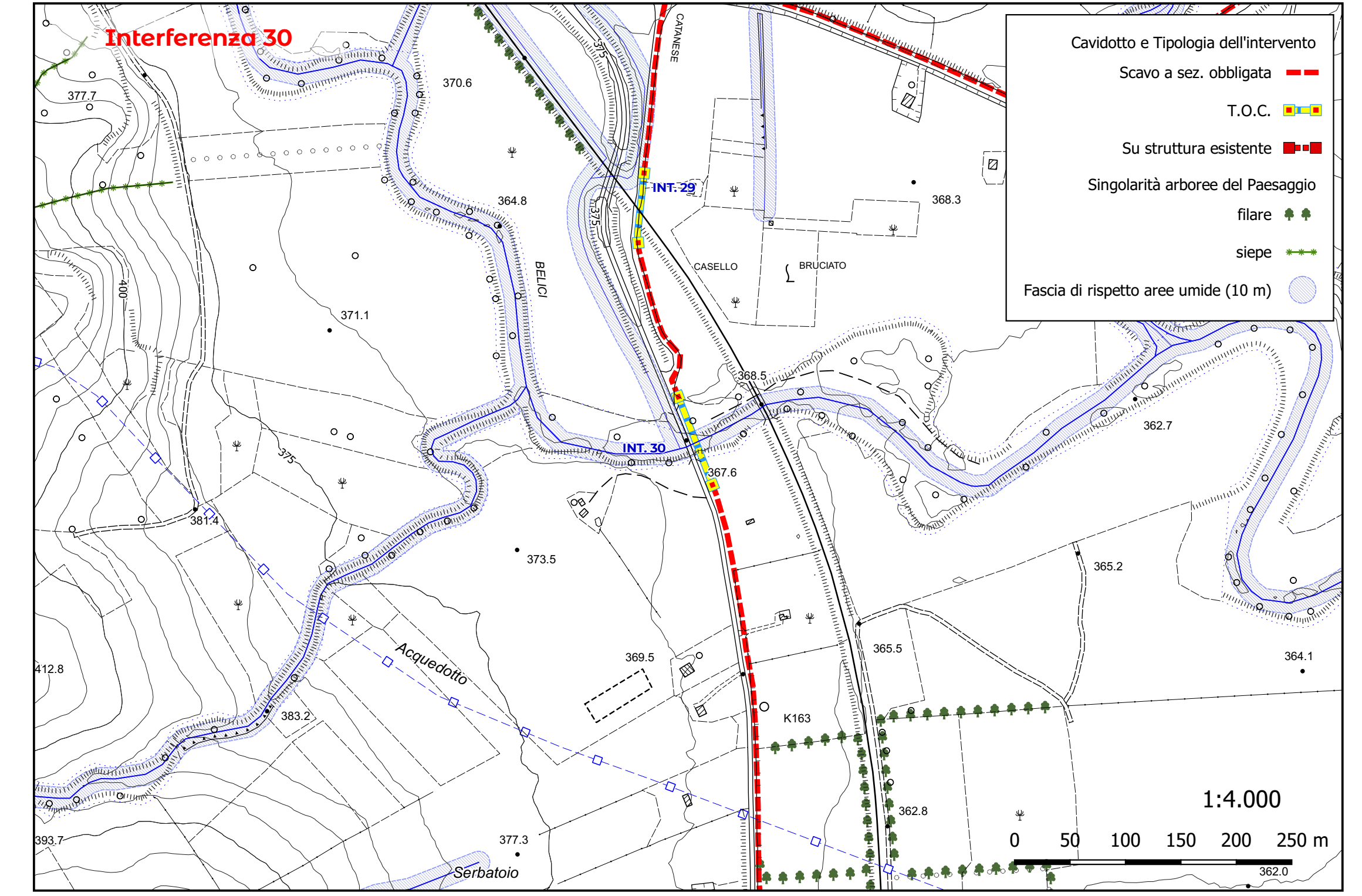
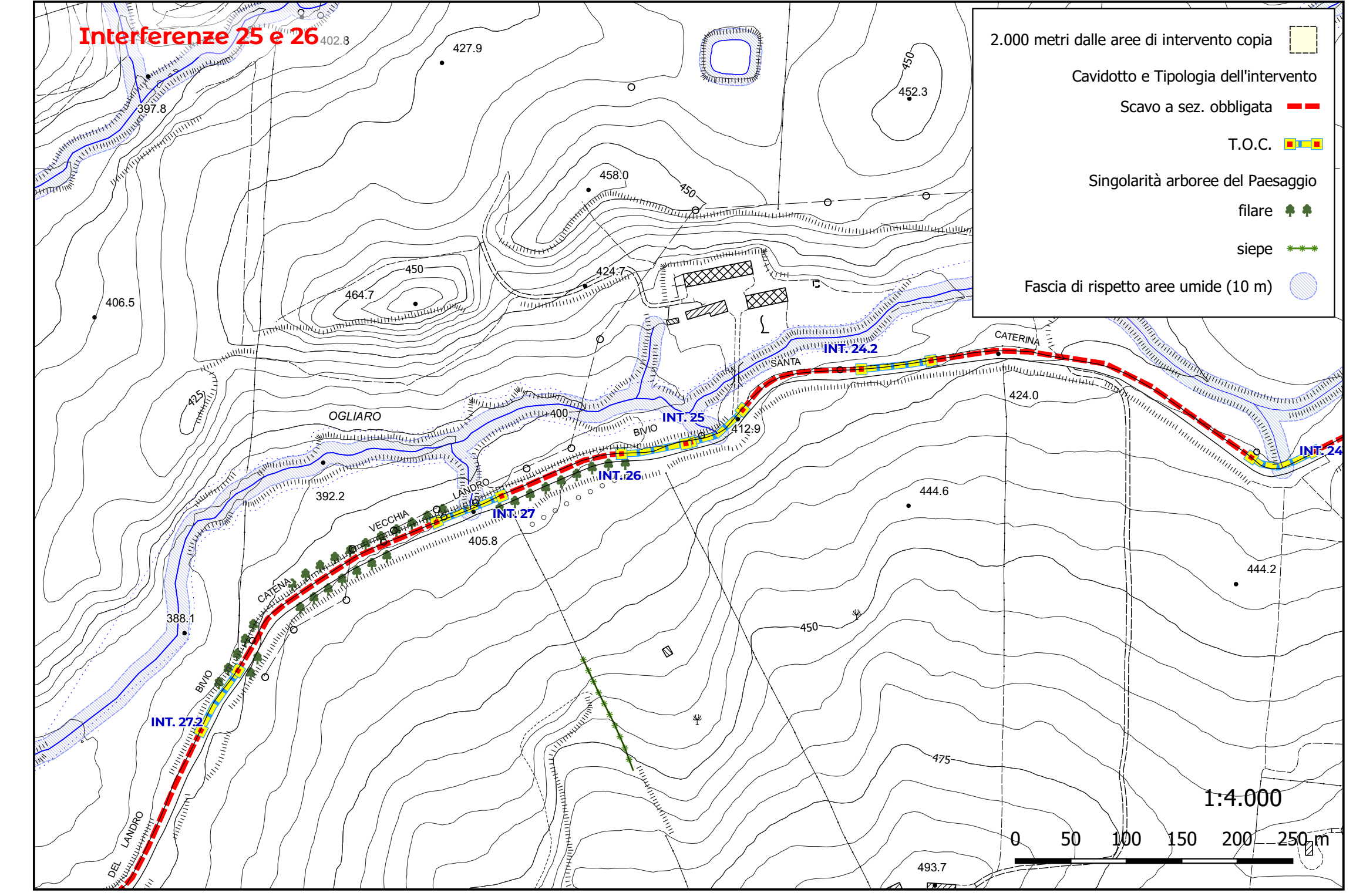
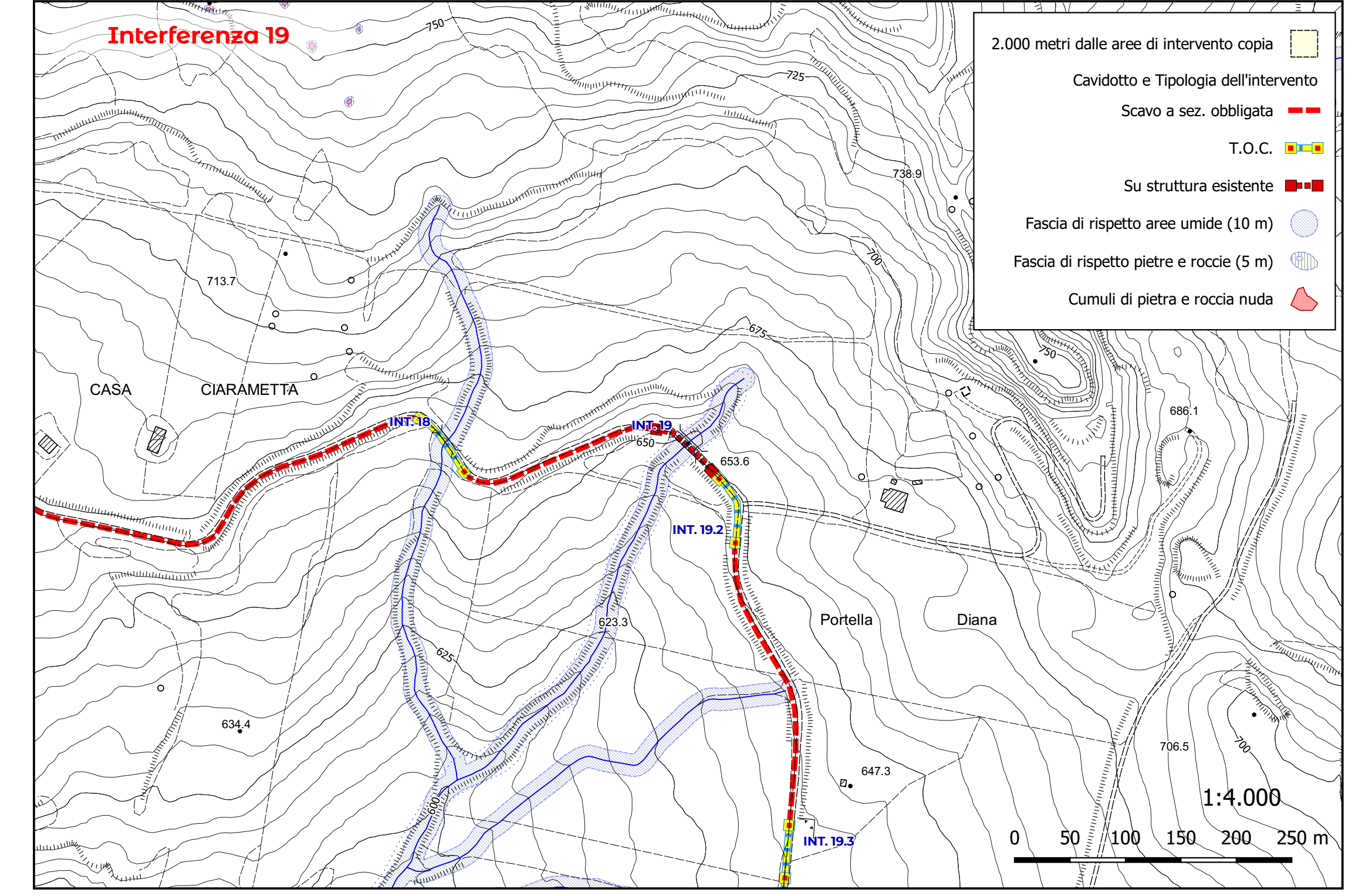
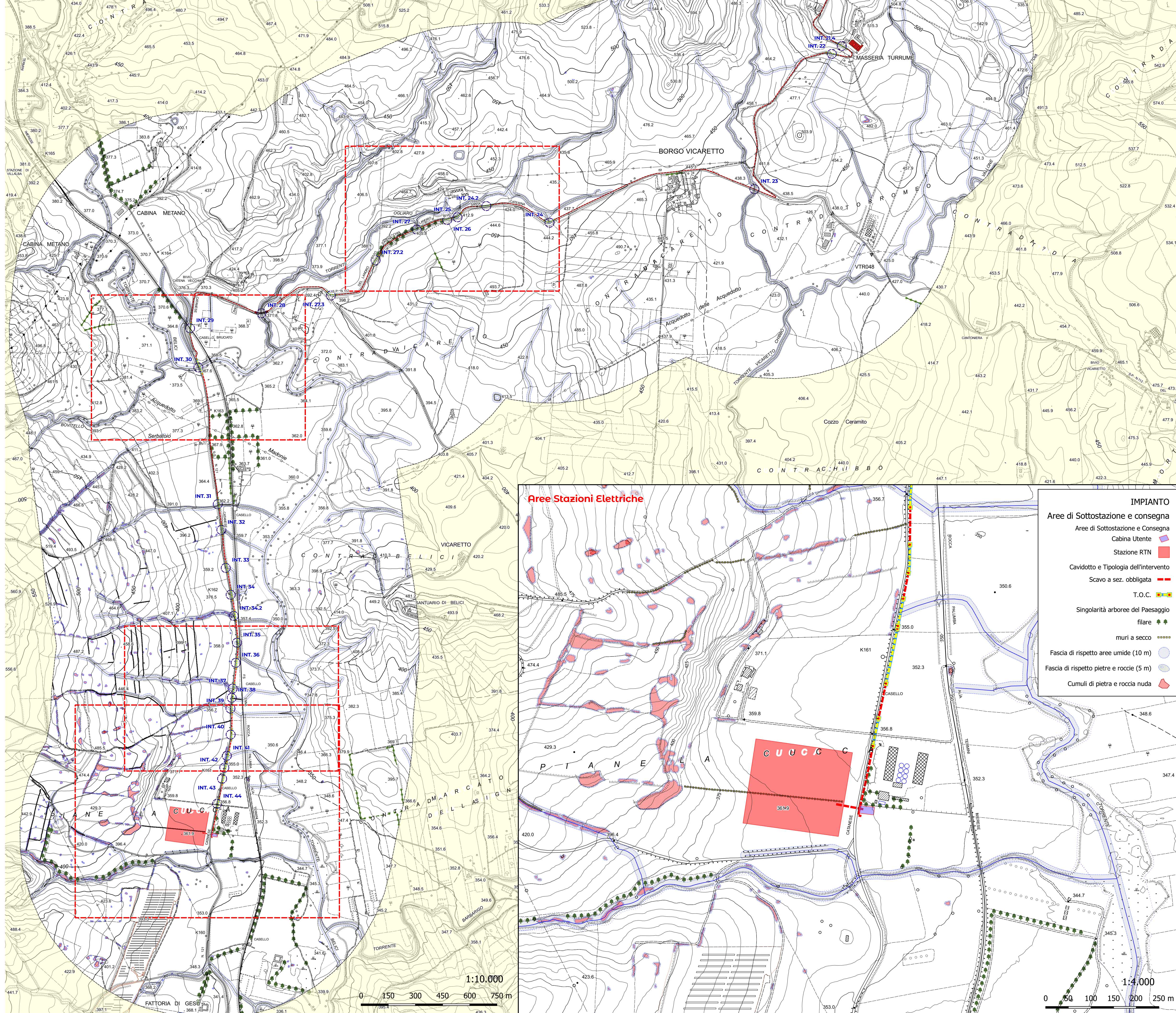


ELENCO E DESCRIZIONE DEGLI ATTRAVERSAMENTI IN MAPPA

| Id | Tipo | Soluzione |
|-------------------|--|------------|
| INTERFERENZA 16 | Attraversamento impluvio naturale privo di pozzetti | TOC |
| INTERFERENZA 17 | Attraversamento impluvio naturale privo di pozzetti | TOC |
| INTERFERENZA 18 | Attraversamento impluvio | TOC |
| INTERFERENZA 19 | Ponte su torrente | STAFFAGGIO |
| INTERFERENZA 19.2 | Attraversamenti impluvio con pozzetto a monte atturato | TOC |
| INTERFERENZA 21 | Ponte | STAFFAGGIO |
| INTERFERENZA 21.2 | Attraversamento impluvio | TOC |
| INTERFERENZA 21.3 | Attraversamento acquedotto | TOC |
| INTERFERENZA 21.4 | Attraversamento impluvio | TOC |
| INTERFERENZA 22 | Attraversamento impluvio | TOC |
| INTERFERENZA 24 | Attraversamento impluvio | TOC |
| INTERFERENZA 24.2 | Attraversamento Impluvio | TOC |
| INTERFERENZA 25 | Attraversamento impluvio | TOC |
| INTERFERENZA 26 | Attraversamento impluvio | TOC |
| INTERFERENZA 27 | Attraversamento impluvio | TOC |
| INTERFERENZA 27.2 | Attraversamento impluvio | TOC |
| INTERFERENZA 27.3 | Attraversamento impluvio | TOC |
| INTERFERENZA 28 | Ponte su torrente | STAFFAGGIO |
| INTERFERENZA 31 | Attraversamento impluvio (pozzetti in dis e tubo arco) | TOC |
| INTERFERENZA 32 | Attraversamento impluvio (pozzetti in dis e tubo arco) | TOC |
| INTERFERENZA 33 | Attraversamento impluvio (pozzetti in dis e tubo arco) | TOC |
| INTERFERENZA 34 | Attraversamento impluvio (pozzetti in dis e tubo arco) | TOC |
| INTERFERENZA 34.2 | Attraversamento impluvio (pozzetti in dis e tubo arco) | TOC |
| INTERFERENZA 35 | Attraversamento impluvio (pozzetti in dis e tubo arco) | TOC |
| INTERFERENZA 36 | Attraversamento impluvio (pozzetti in dis e tubo arco) | TOC |
| INTERFERENZA 37 | Attraversamento impluvio (pozzetti in dis e tubo arco) | TOC |
| INTERFERENZA 38 | Attraversamento impluvio (pozzetti in dis e tubo arco) | TOC |
| INTERFERENZA 39 | Attraversamento impluvio (pozzetti in dis e tubo arco) | TOC |
| INTERFERENZA 40 | Attraversamento impluvio (pozzetti in dis e tubo arco) | TOC |
| INTERFERENZA 41 | Attraversamento impluvio (pozzetti in dis e tubo arco) | TOC |
| INTERFERENZA 42 | Attraversamento impluvio (pozzetti in dis e tubo arco) | TOC |
| INTERFERENZA 43 | Attraversamento impluvio (pozzetti in dis e tubo arco) | TOC |
| INTERFERENZA 44 | Attraversamento impluvio (pozzetti in dis e tubo arco) | TOC |
| INTERFERENZA 19.3 | Attraversamento impluvio | TOC |
| INTERFERENZA 20 | Attraversamento impluvio | TOC |
| INTERFERENZA 29 | Attraversamento ferrovia | TOC |

ELENCO DEI BENI STORICO-ARCHITETTONICI IN MAPPA

| Id. | Tipo | Classe | Qualifica | Nome | Comune |
|-----|----------|--------|--|----------|-------------------|
| 70 | masseria | D1 | Bagli, casali, cortili, fattorie, masserie | Turrunne | Castellana Sicula |



Regione: Sicilia
 Provincia: Palermo
 Comune: Castellana Sicula - Polizzi Generosa
 Località: Cozzo Baglianello
Castellana Sicula
Progetto Definitivo
 Titolo: Analisi delle Interferenze con le emergenze del Sistema Paesaggistico Naturale e Antropico
 CODICE ELABORATO GRAFICO

IT / EOL / E-CASI / PDF / A / CT / 170 -a

Visti / Timbri:
 TEAM DI PROGETTAZIONE AMBIENTALE
 agr. Paolo Castelli
 geol. Rosario Fria
 agr. Corrado Castello
 geol. Michele Ognibene
 ing. Ivo Giulino

Note:

| REVISIONI | | | | |
|------------|------|---|-------------|---------------------------|
| Data | Rev. | Descrizione revisioni | Elaborato: | Approvato: |
| 20/09/2023 | 2 | Integrazione Parere tecnico C.T.S. N. 407/2023 del 29.06.2023 | Sickelnd 04 | Agg. Castella Polizzi 011 |