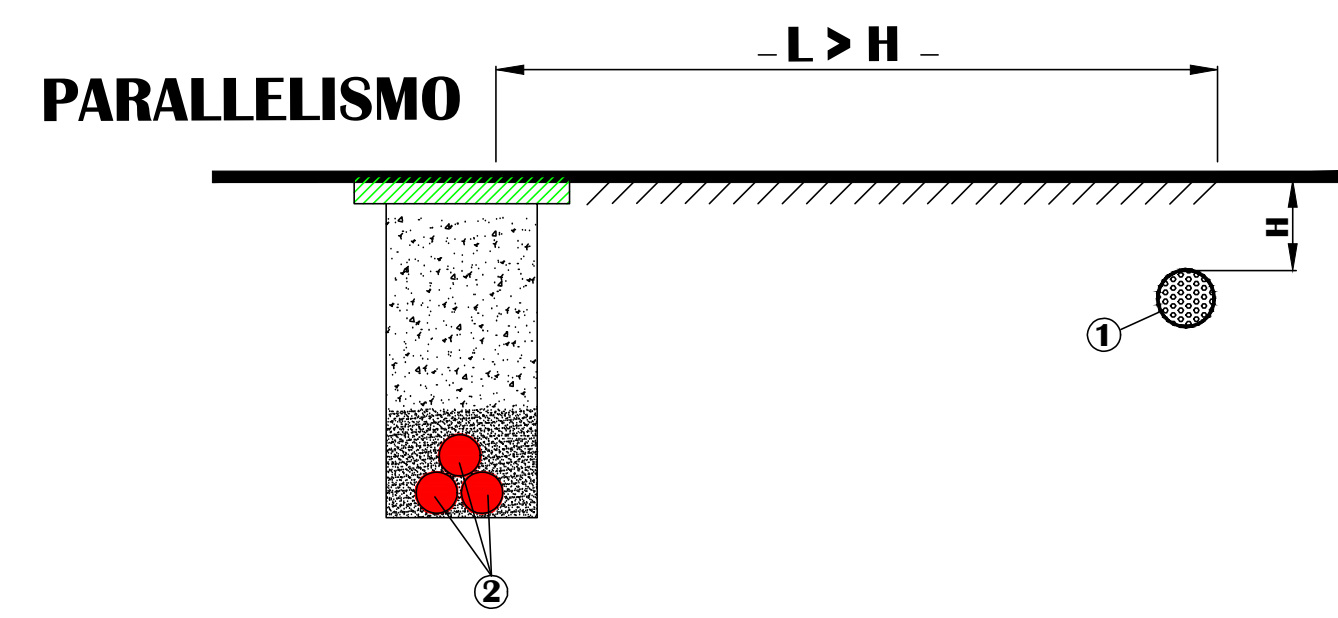
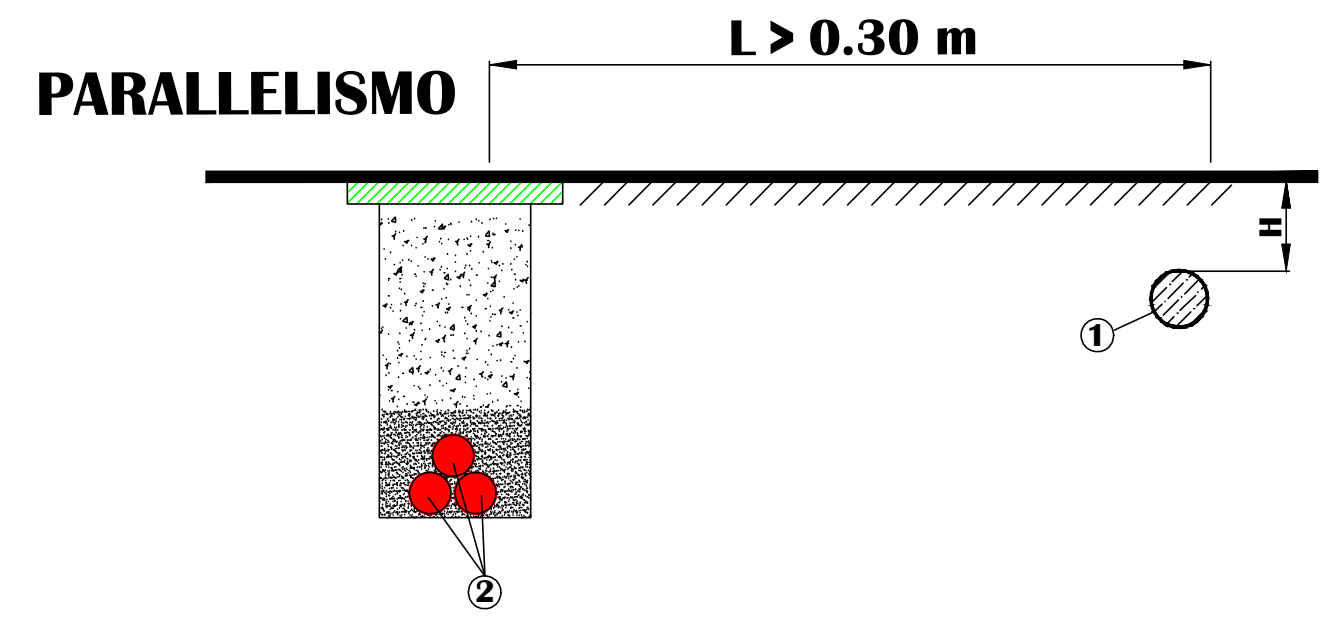


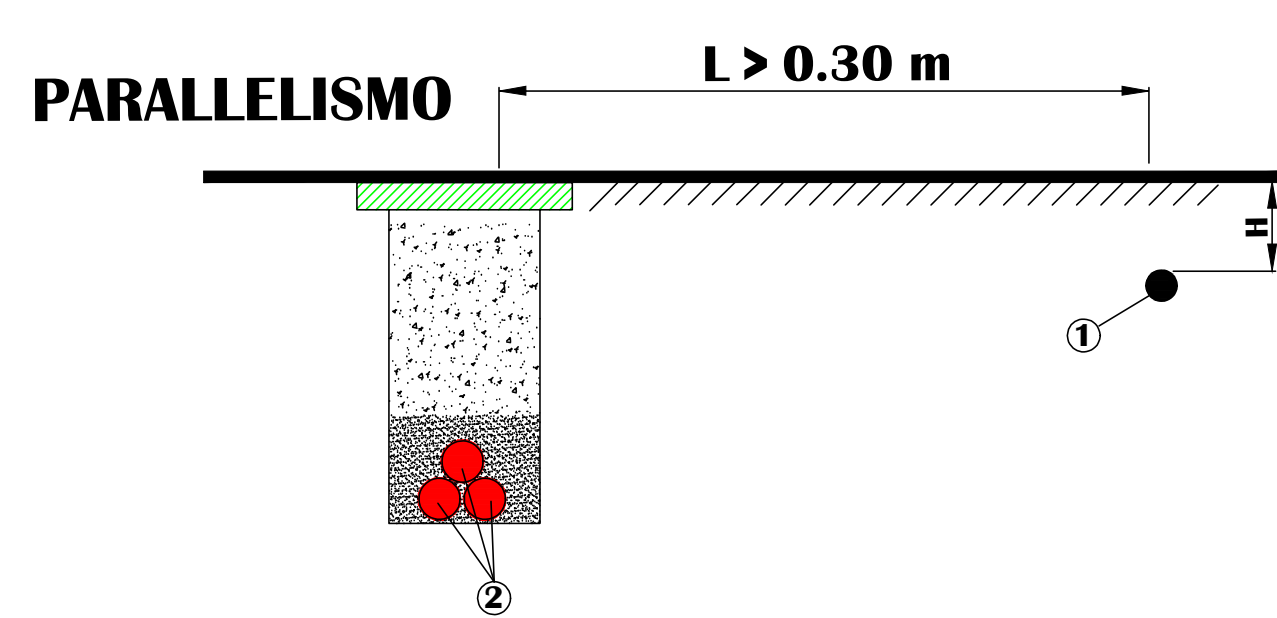
**ATTRAVERSAMENTO TUBAZIONE GAS**



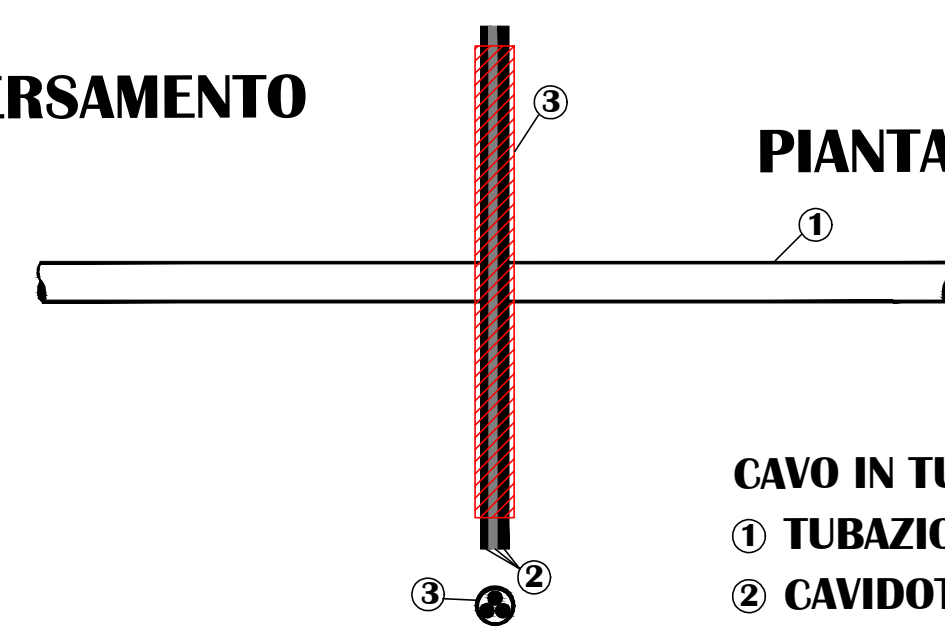
**ATTRAVERSAMENTO TUBAZIONE ACQUA**



**ATTRAVERSAMENTO CAVO TLC**

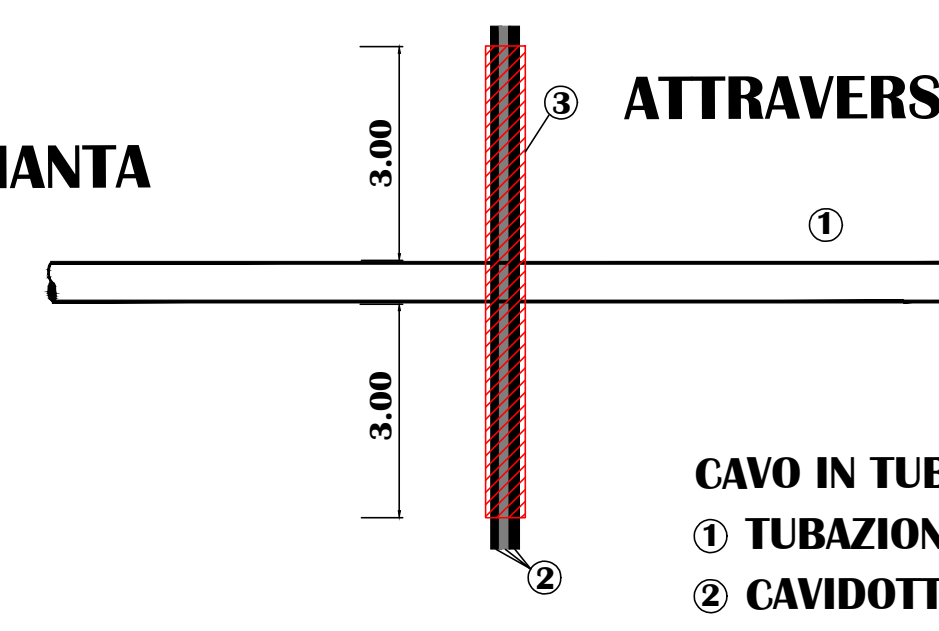


**ATTRAVERSAMENTO**



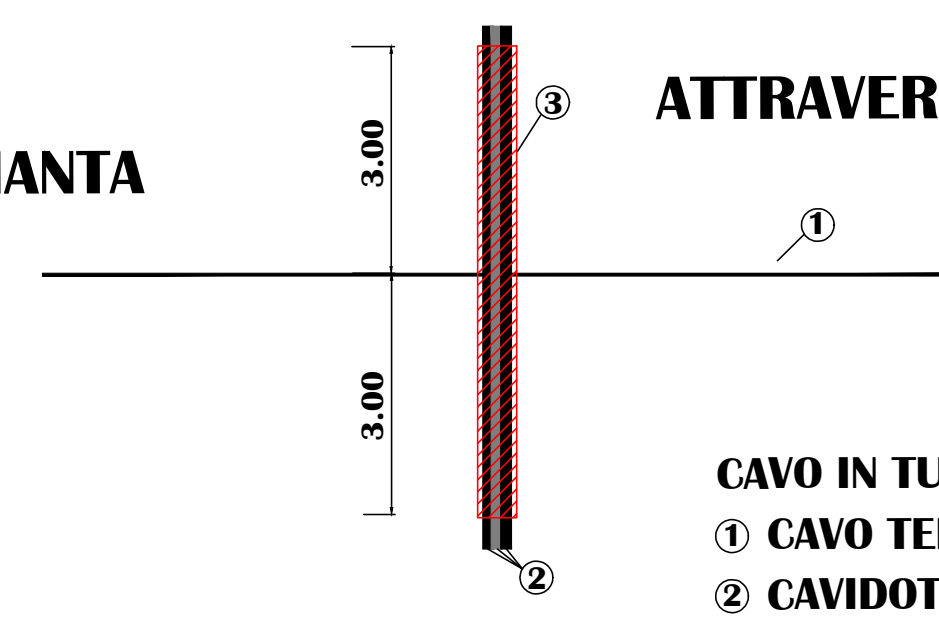
CAVO IN TUBO IN PVC  
 ① TUBAZIONE GAS  
 ② CAVIDOTTO A 30 KV  
 ③ TUBO DI PROTEZIONE IN PVC

**PIANTA**

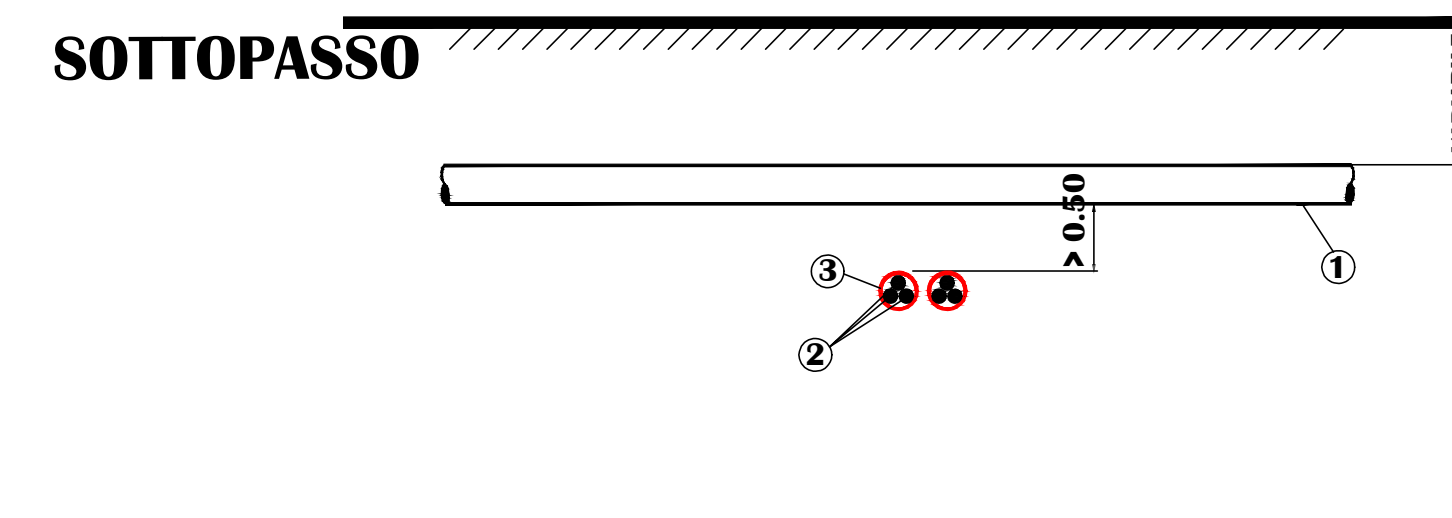
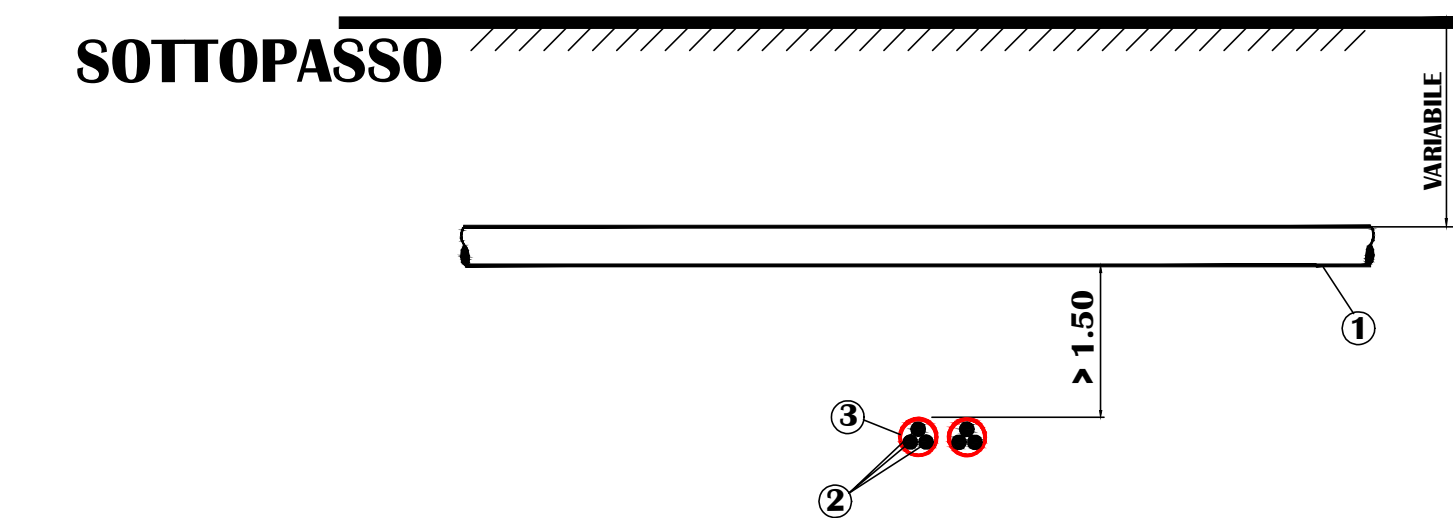
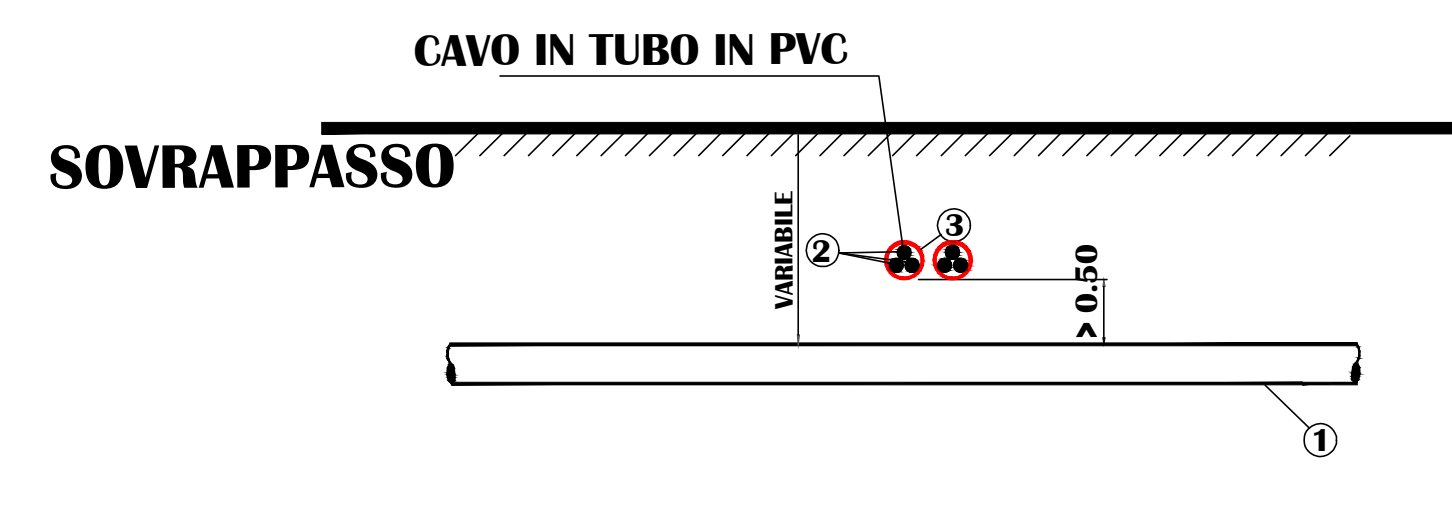
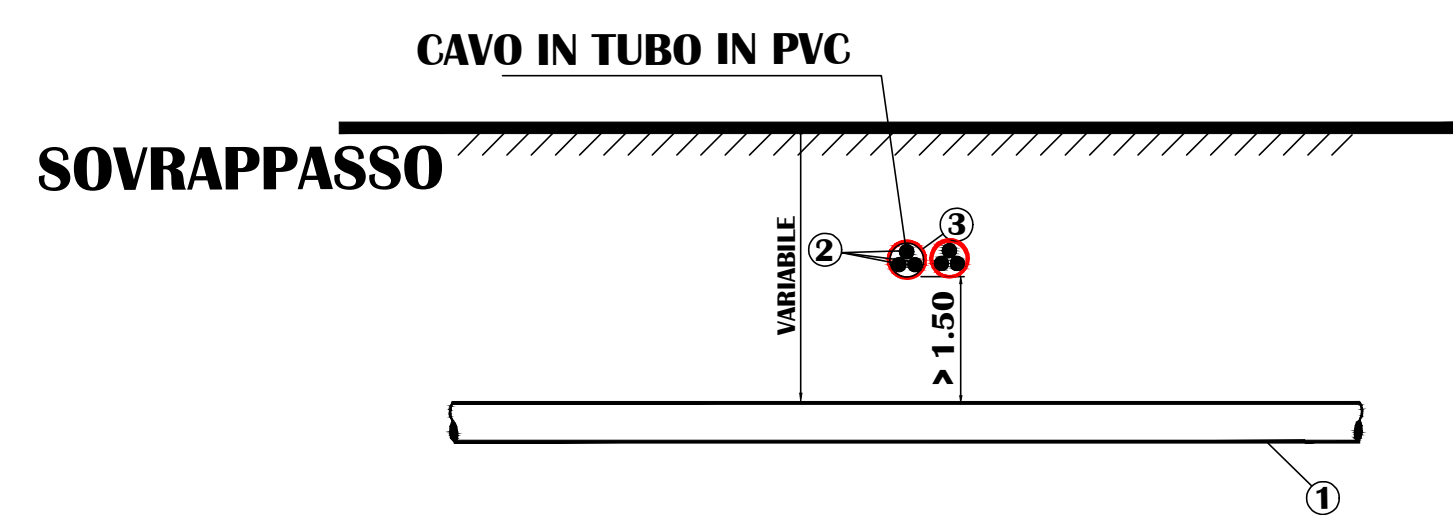


CAVO IN TUBO IN PVC  
 ① TUBAZIONE ACQUA  
 ② CAVIDOTTO A 30 KV  
 ③ TUBO DI PROTEZIONE IN PVC

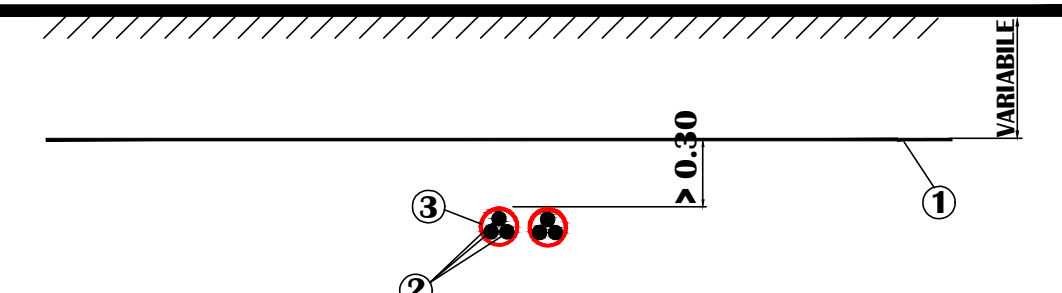
**PIANTA**



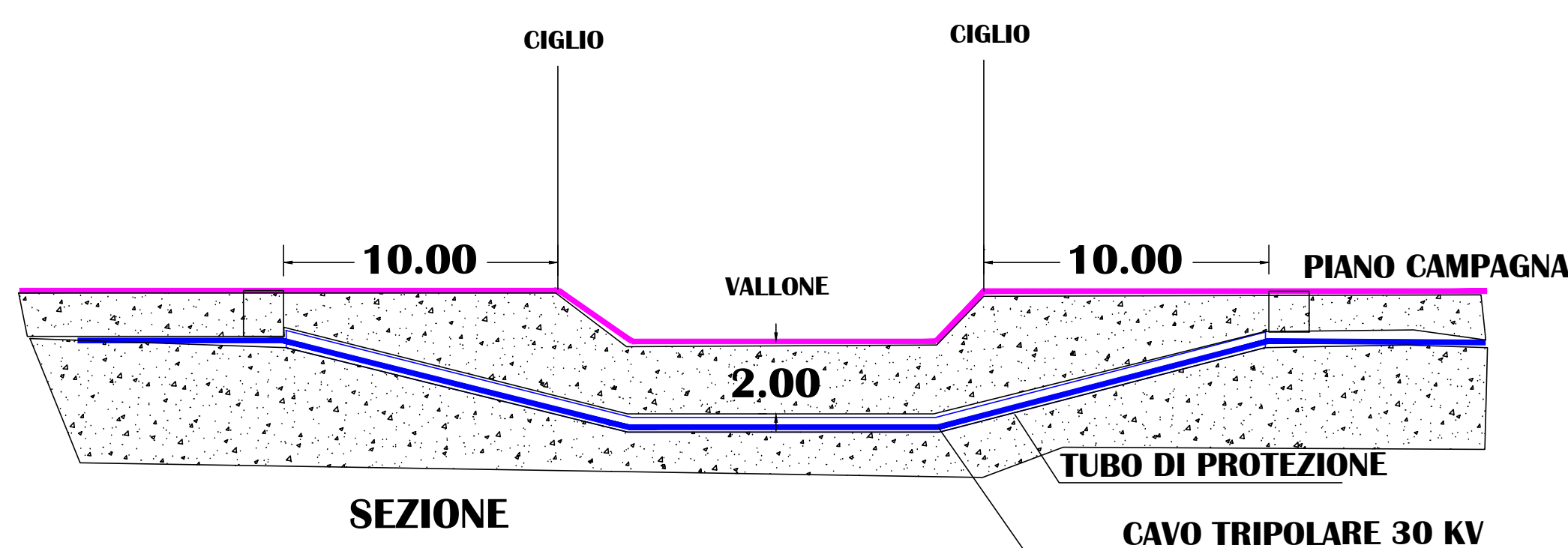
CAVO IN TUBO IN PVC  
 ① CAVO TELECOMUNICAZIONE  
 ② CAVIDOTTO A 30 KV  
 ③ TUBO DI PROTEZIONE IN PVC



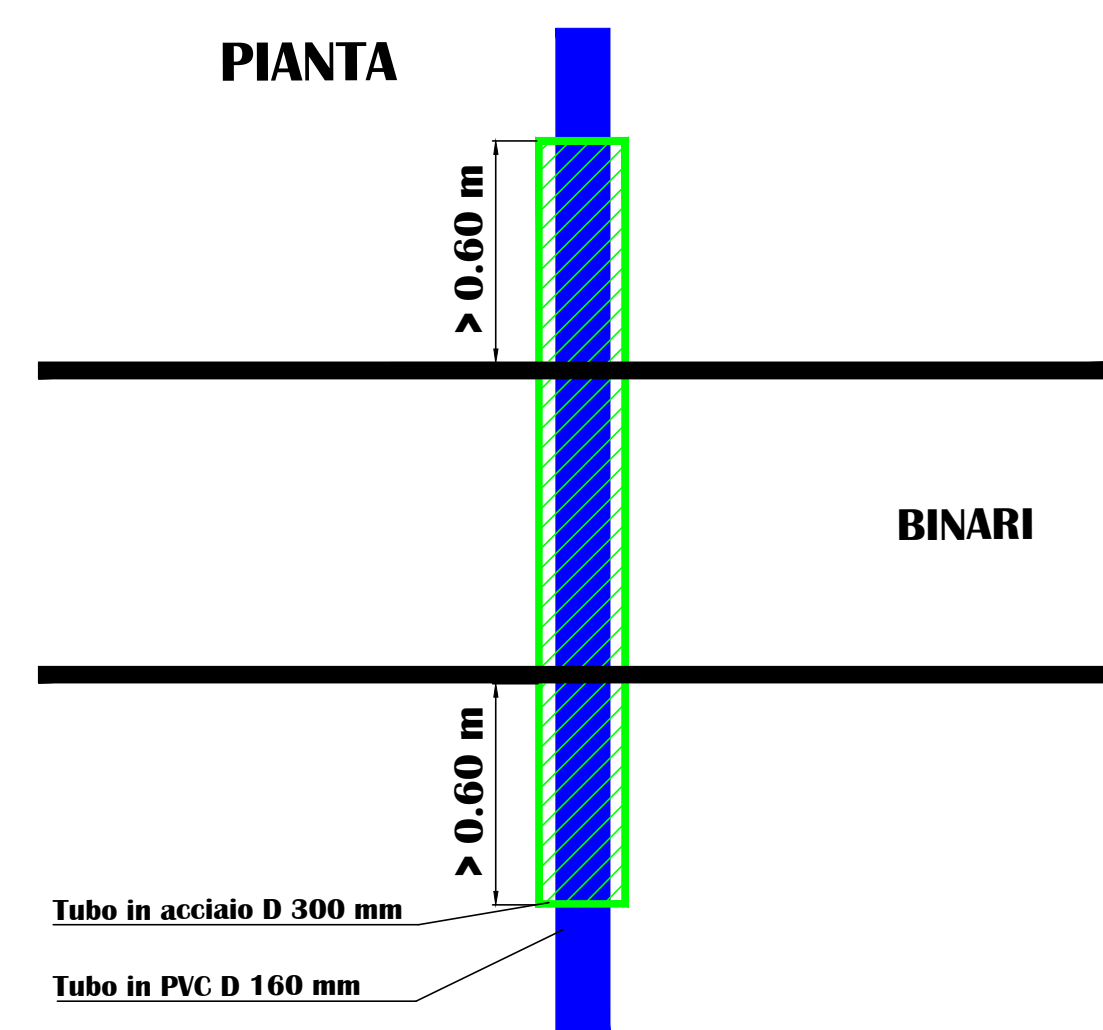
**SOTTOPASSO**



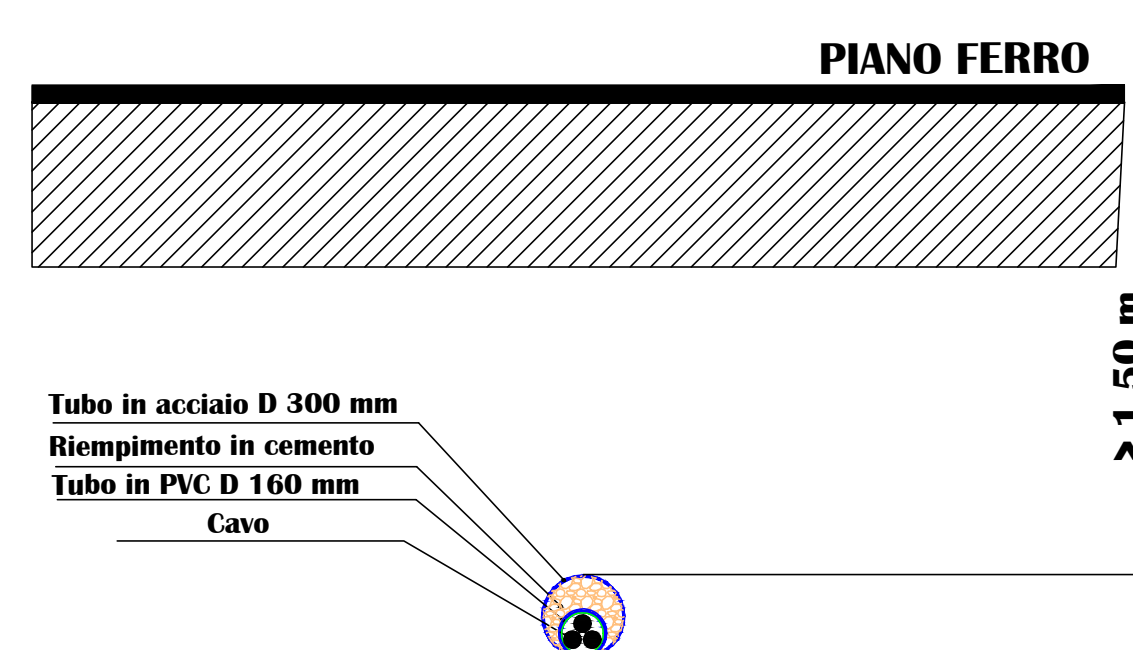
**ATTRAVERSAMENTO TRATTURO**



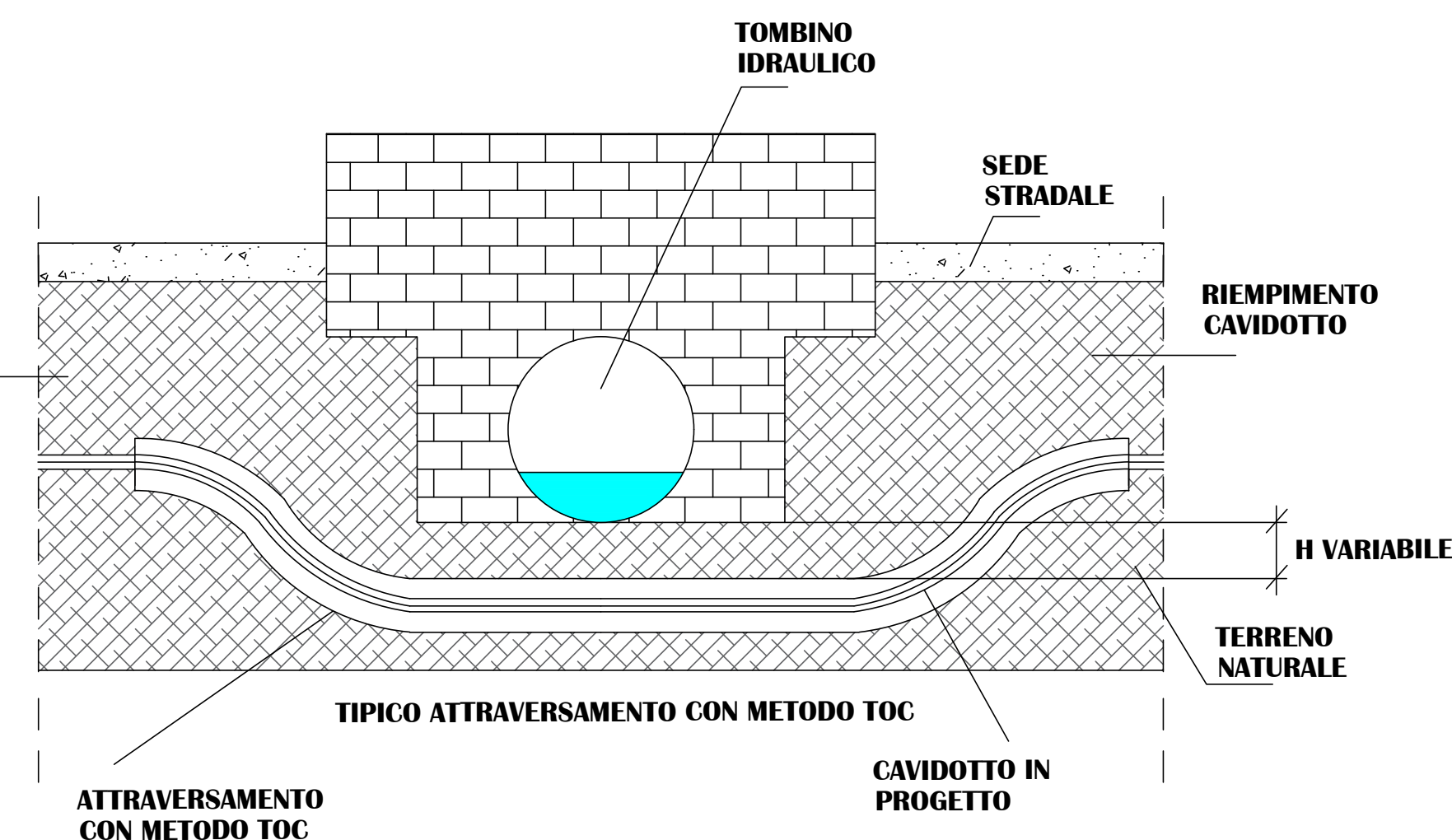
**ATTRAVERSAMENTO FERROVIA**



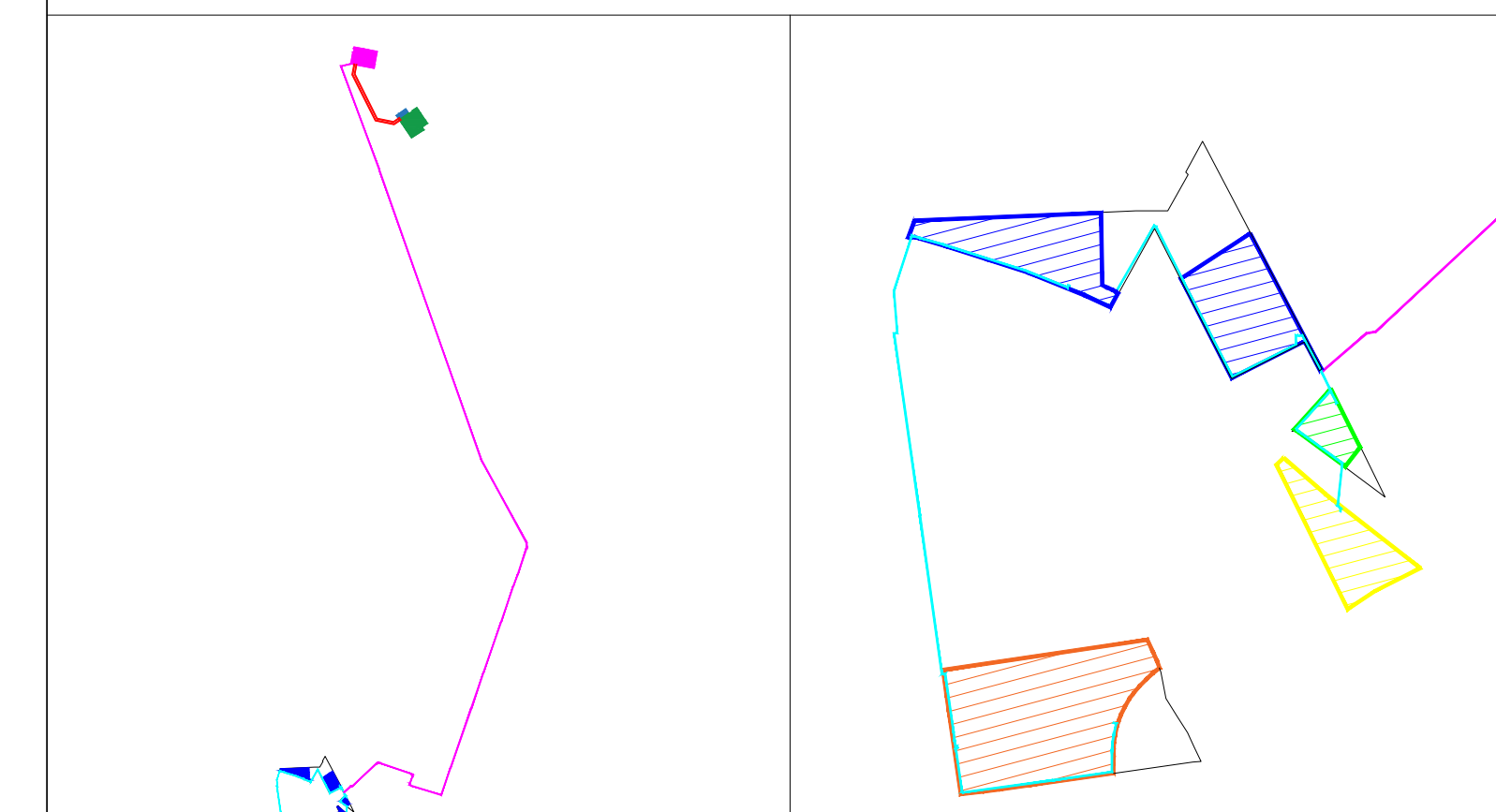
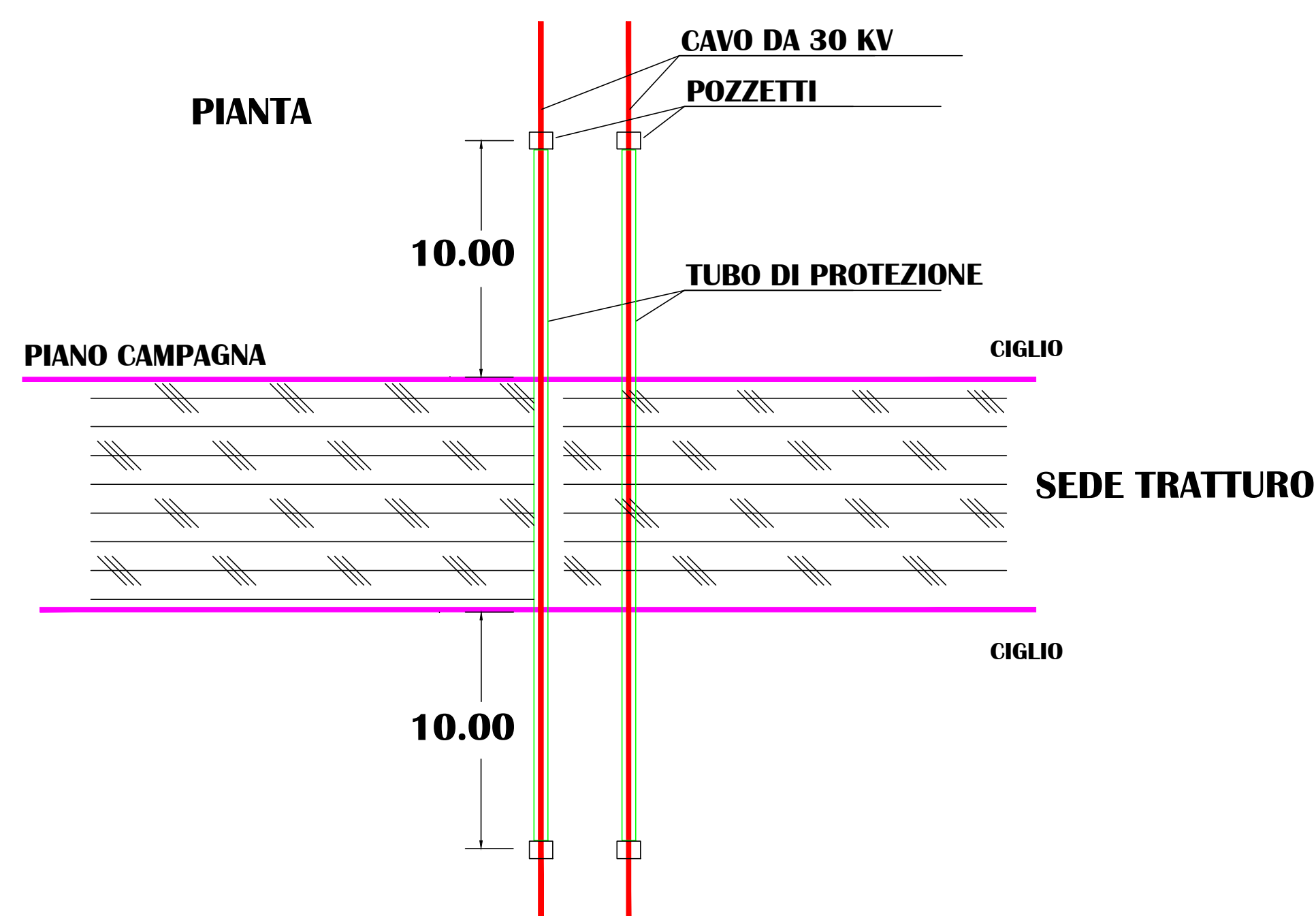
**SEZIONE TRASVERSALE**



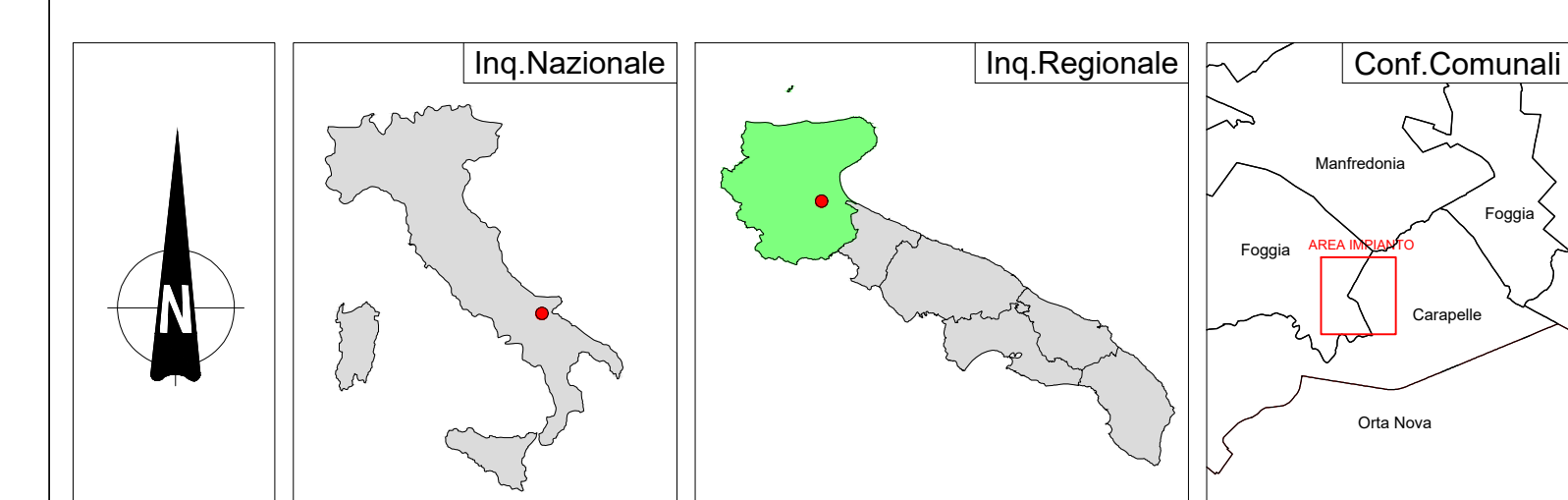
**ATTRAVERSAMENTO TOMBINI E CORSI D'ACQUA**



**PIANTA**



Campo	Tracker 2 stringhe da 9 moduli	Tracker 2 stringhe da 5 moduli	Totale Pannelli	Potenza Mw in DC	Power Station
1	283	32	5414	4,8726	2
2	33	3	624	0,5616	1
3	70	11	1370	1,233	1
4	345	-	6210	5,589	2
<b>TOTALE</b>	<b>731</b>	<b>46</b>	<b>13618</b>	<b>12,25620</b>	<b>6</b>



**REGIONE PUGLIA** **PROVINCIA DI FOGGIA** **COMUNI DI FOGGIA E CARAPELLE**

Denominazione Impianto: **BONASSISI**

Ubicazione: **Comuni di Foggia (FG) e Carapelle (FG) Località "Bonassisi"** Fogli: Carapelle 1 - Foggia 163 Particelle: varie

**PROGETTO DEFINITIVO**

per la realizzazione di un impianto agrovoltaico da ubicare in agro dei comuni di Foggia (FG) e Carapelle (FG) in località "Bonassisi" potenza nominale pari a 12,25620 MW in DC e potenza in immissione pari a 10,21350 MW in AC, e delle relative opere di connessione alla RTN ricadente nei comuni di Carapelle, Foggia e Manfredonia.

PROPRONTE: **BONASSISI DREAM ENERGY S.r.l.**  
 Via M. Mores n.8  
 LUCERA (FG) - 711036  
 P.IVA 04455800716  
 PEC: bonassisdreamenergysrl@pec.it

LABORATO: **BONASSISI DREAM ENERGY S.r.l.** Tav n° 11 EG

Particolari delle interferenze

Numero	Data	Motivo	Scala	Eseguito	Verificato	Approvato
Rev 0	Ottobre 2023	Istanza VIA art.23 D.Lgs.152/2006 - Istanza Autorizzazione Unica art.12 D.Lgs.387/2003				

**PROGETTAZIONE GENERALE**  
 Arch. Damiani Marco  
 Via Giuseppe di Vittorio n. 4/B  
 65015 Montesilvano (PE)  
 Iscritto all'Ordine degli Architetti di Pescara al n° 1858  
 pec: marco.damiani@archworkpec.it  
 Cell: 3208668967

**PROGETTAZIONE SPECIALISTICA**  
 Arch. Damiani Marco  
 Via Giuseppe di Vittorio n. 4/B  
 65015 Montesilvano (PE)  
 Iscritto all'Ordine degli Architetti di Pescara al n° 1858  
 pec: marco.damiani@archworkpec.it  
 Cell: 3208668967

Spazio Riservato agli Enti