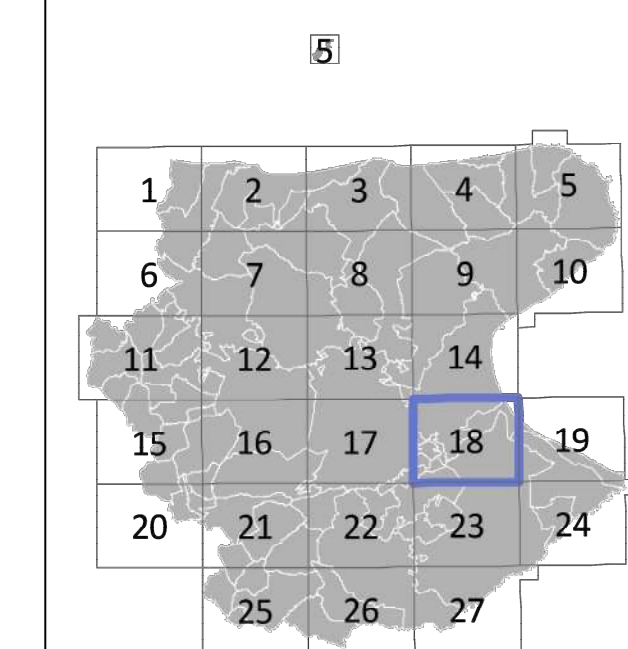
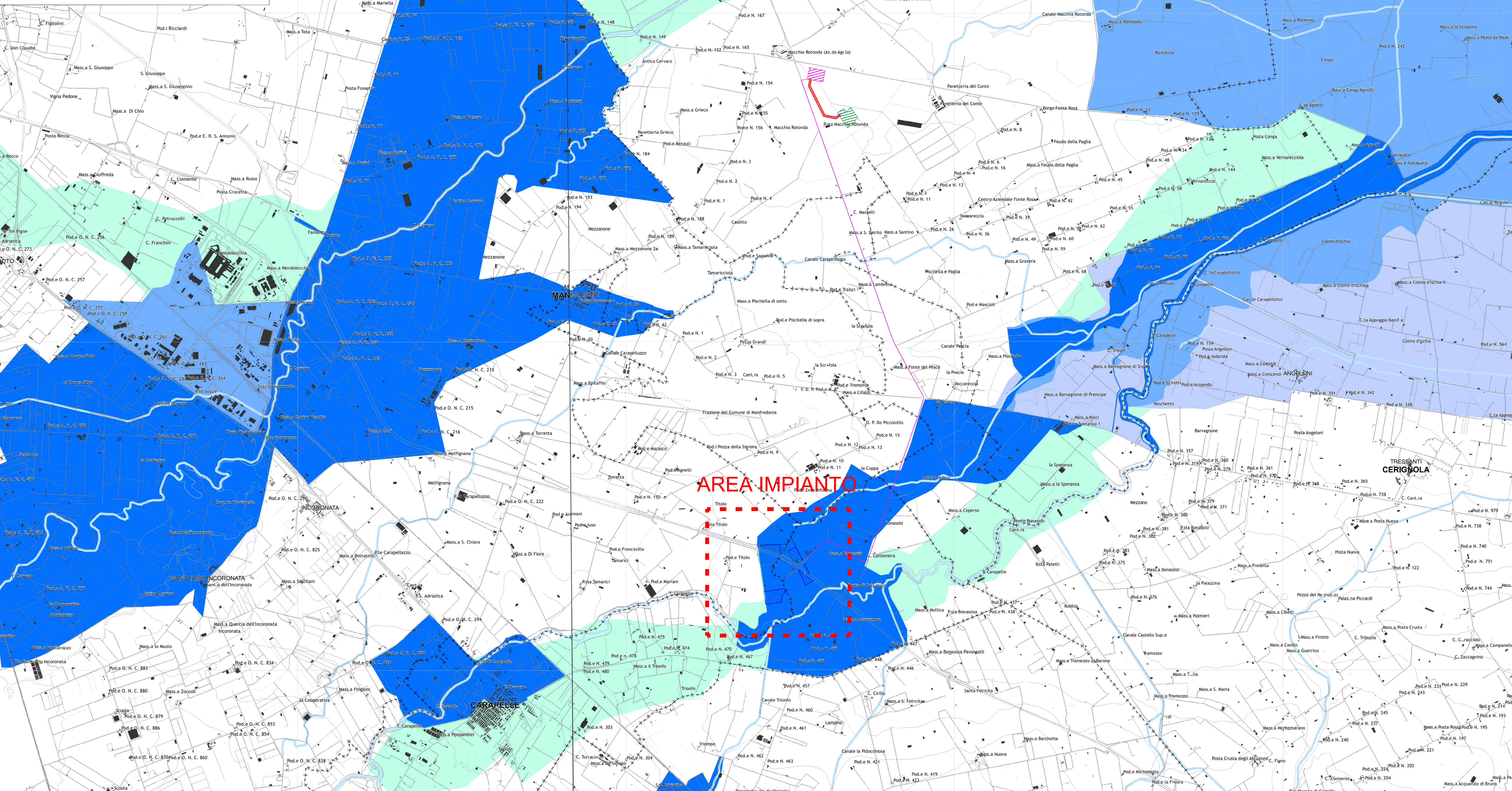


LEGENDA

- Area Impianto
- Parco Agrovoltaico
- Cavidotto MT Esterno al Parco
- Cavidotto interno al Parco
- Stazione RTN 380 / 150 kV esistente
- Ampliamento Stazione RTN 380 / 150 kV esistente
- Stazione RTN 380 / 36 kV
- Elettrodotto Aereo 380 kV



Legenda

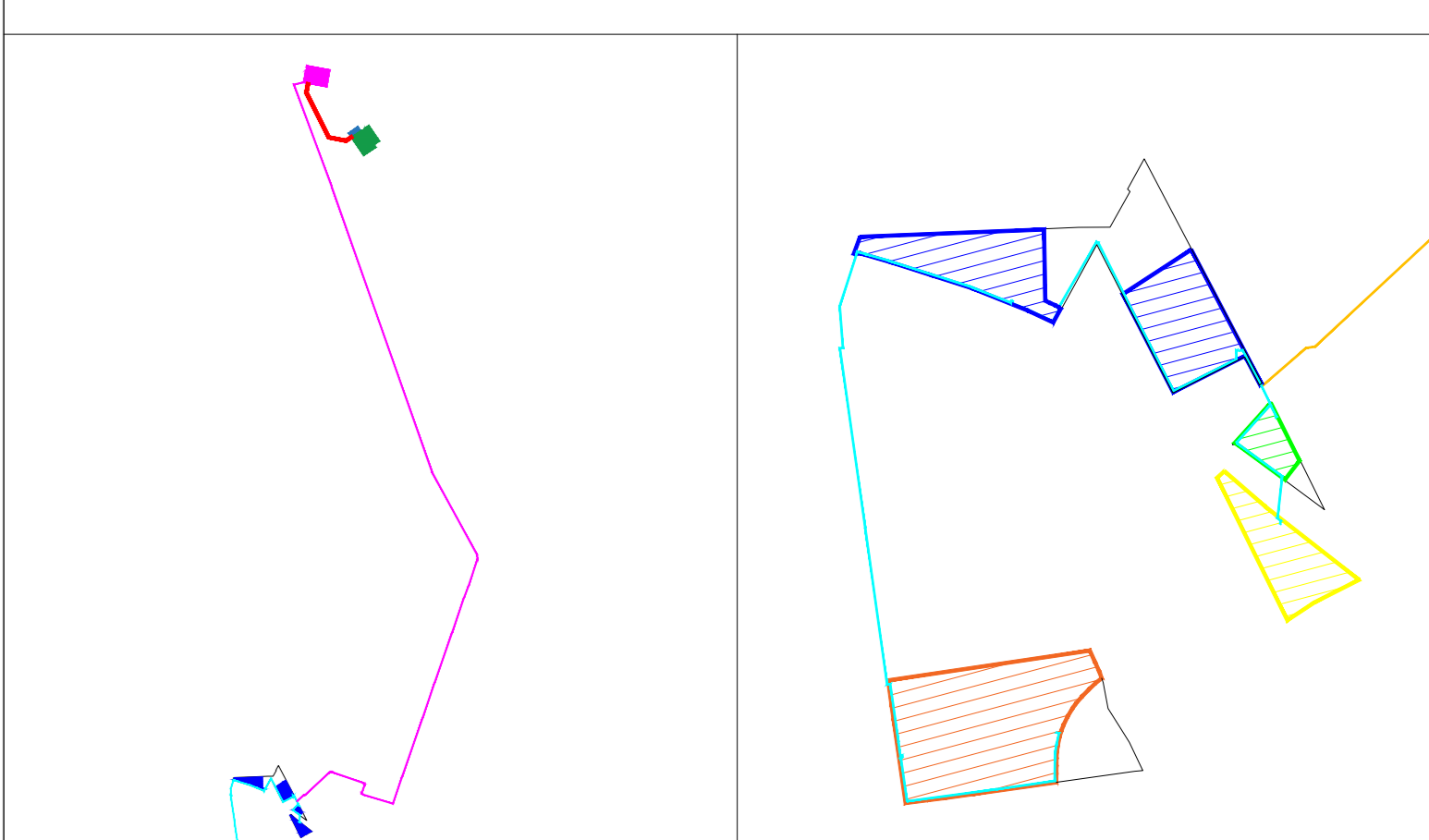
Pericolosità geomorfologica

- Aree a pericolosità molto elevata (PAI)
- Aree a pericolosità elevata (PAI)
- Aree a pericolosità moderata o media (PAI)
- Fenomeni franosi del progetto IFFI
- Codice identificativo
- Area di frana del progetto IFFI
- Faglia (Carta idrogeomorfologica -AdB)
- Faglia presunta (Carta idrogeomorfologica -AdB)
- Aree a dissesto diffuso (Carta idrogeomorfologica -AdB)
- Corpi frana (Carta idrogeomorfologica -AdB)

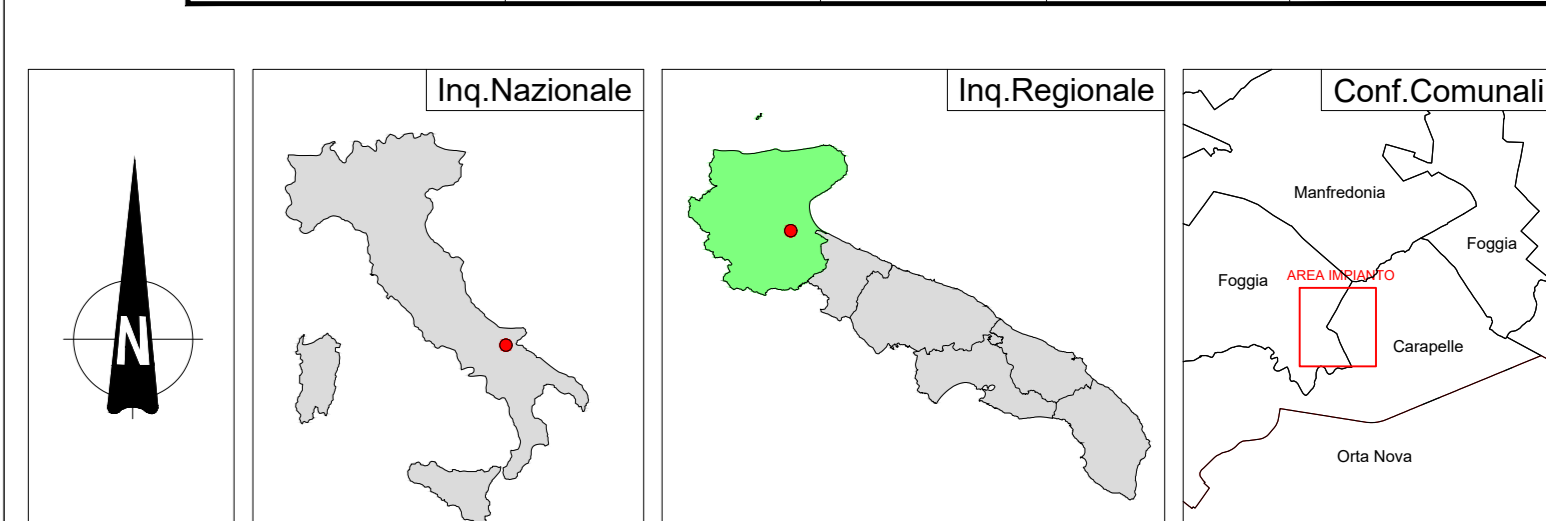
Pericolosità idraulica

- Aree soggette a rischio idraulico elevato (PAI)
- Aree soggette a rischio idraulico medio (PAI)
- Aree soggette a rischio idraulico basso (PAI)
- Ulteriori aree soggette a potenziale rischio idraulico (PTCP)
- Linea di riva in arretramento
- Corsi d'acqua principali

Nota: PAI aggiornato al 5 maggio 2009



Campo	Tracker 2 stringhe da 9 moduli	Tracker 2 stringhe da 5 moduli	Totale Pannelli	Potenza Mw in DC	Power Station
1	283	32	5414	4,8726	2
2	33	3	624	0,5616	1
3	70	11	1370	1,233	1
4	345	-	6210	5,589	2
Totale	731	46	13618	12,25620	6



REGIONE PUGLIA	PROVINCIA DI FOGGIA	COMUNI DI FOGGIA E CARAPELLE
<p>BONASSISI</p> <p>Comuni di Foggia (FG) e Carapelle (FG) Località "Bonassisi"</p> <p>Fogli: Carapelle 1 - Foggia 163 Particelle: varie</p>		
<p>PROGETTO DEFINITIVO</p> <p>per la realizzazione di un impianto agrovoltaico da ubicare in agro dei comuni di Foggia (FG) e Carapelle (FG) in località "Bonassisi" potenza nominale pari a 12.25620 MW in DC e potenza in immissione pari a 10.21350 MW in AC, delle relative opere di connessione alla RTN ricadente nei comuni di Carapelle, Foggia e Manfredonia.</p>		
<p>PROponente:</p> <p>BONASSISI DREAM ENERGY S.r.l. Via M. Morea n.8 LUCERA (FG) - 71036 P.IVA 04455800716 PEC: bonassisi.dreamenergy@pec.it</p>		
<p>ELABORATO</p> <p>P.T.C.P. - Tav A1 Tutela dell'Integrità Fisica</p> <p>Numero: 2023 Data: 10/05/2023 Rev: 0</p> <p>Intesa 104 art.23 D.Lgs. 110/2006 - Intervento Autorizzazione Unica art.10 D.Lgs. 381/2003</p>		
<p>PROGETTAZIONE GENERALE</p> <p>Arch. Damiano Marro Via Giuseppe di Vittorio n. 48 60175 Ancona (AN) Tel: 071 4911111 pec: marco.damiano@architectop.it Cod. 202698997</p> <p>Arch. Damiano Luca Francesco Via Giuseppe di Vittorio n. 48 60175 Ancona (AN) Tel: 071 4911111 pec: lucafrancesco.damiano@architectop.it Cod. 202698997</p> <p>Arch. Damiano Marro Via Giuseppe di Vittorio n. 48 60175 Ancona (AN) Tel: 071 4911111 pec: marco.damiano@architectop.it Cod. 202698997</p>		<p>Spazio Riservato agli Enti</p>
<p>Tutti i diritti sono riservati, la riproduzione anche parziale del disegno è vietata.</p>		