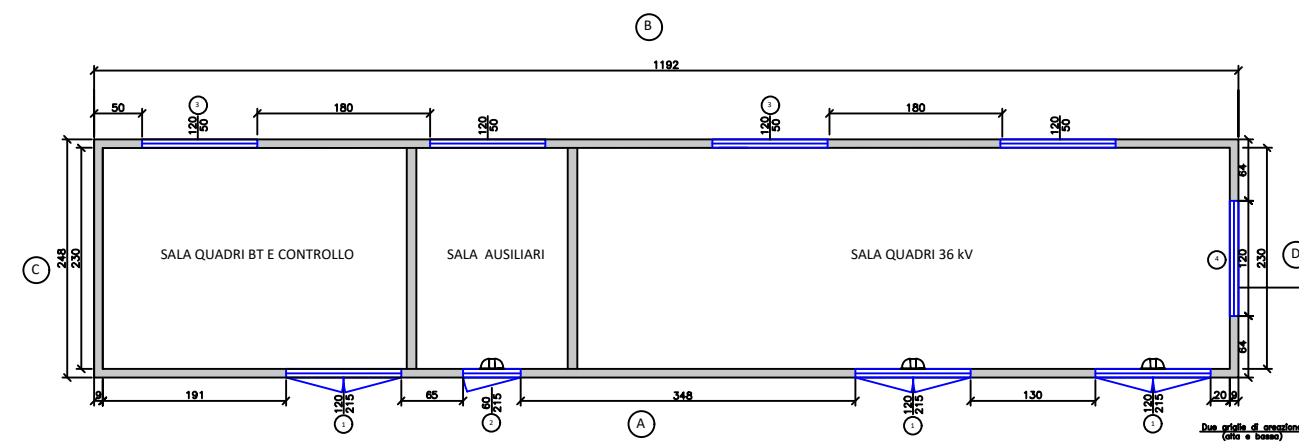


CABINA DI CONSEGNA



QUOTATURA DEL DISEGNO ESPRESSA IN CM

① ② ③ ④ ⑤ PROSPETTI FRONTALI E LATERALI

LEGENDA:

① PORTA DUE ANTE IN VTR UNIFICATA ENEL (tab. DS919)

② PORTA AD UN'ANTA IN VTR (con caratteristiche costruttive equivalenti tab. DS919)

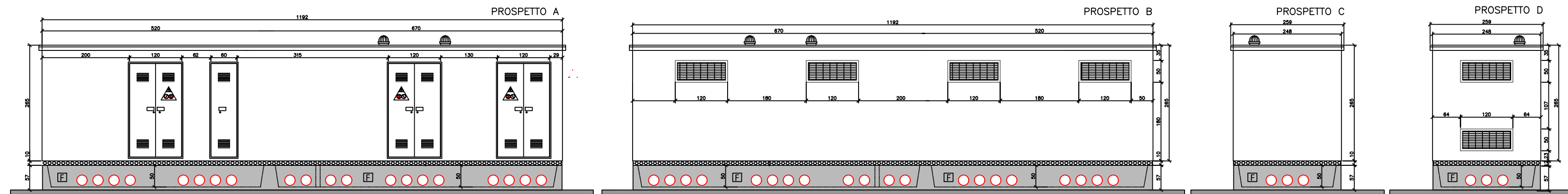
③ GRIGLIA IN VTR UNIFICATA ENEL (Tab. DS827) COMPLETA DI RETE ANTINSETTO

④ GRIGLIA IN VTR UNIFICATA ENEL (Tab. DS827) COMPLETA DI RETE ANTINSETTO E GRIGLIA DI PROTEZIONE IP XIB

⑤ QUADRI MT E-Distribuzione

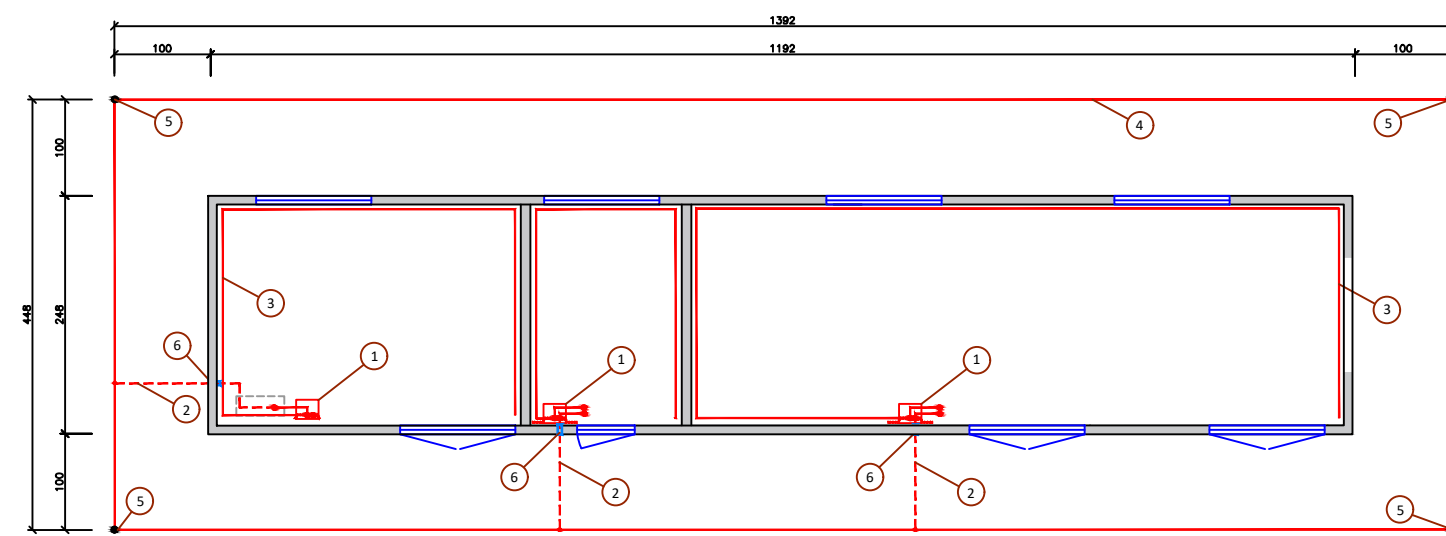
FOROMETRIA PER QUADRI ED IMPIANTI

Scala 1:200



Scala 1:200

- ① VISTA FRONTALE ② VISTA POSTERIORE ③ ④ VISTA LATERALE
- F Vasca di fondazione prefabbricata
- Predisposizione fori per passaggio cavi

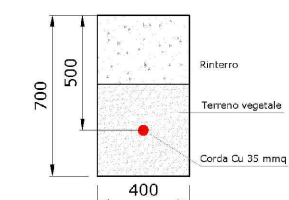


Scala 1:200

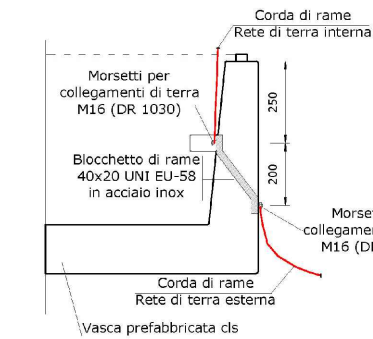
- LEGENDA
- ① Collettore di terra piastra equipotenziale in rame 60x6mm
- ② Collegamento equipotenziale all'impianto di terra esterno
- ③ Conduttore interno in corda di rame da 35 mmq
- ④ Conduttore esterno in corda di rame da 35 mmq (profondità h=50 cm)
- ⑤ Picchetto dispersore in acciaio L=160 cm
- ⑥ Connettore rete di terra interna/esterna - vedere particolari costruttivi

PARTICOLARI COSTRUTTIVI IMPIANTO DI TERRA

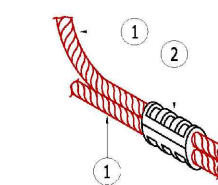
Conduttore di terra esterno
Sezione tipo - scala 1:20



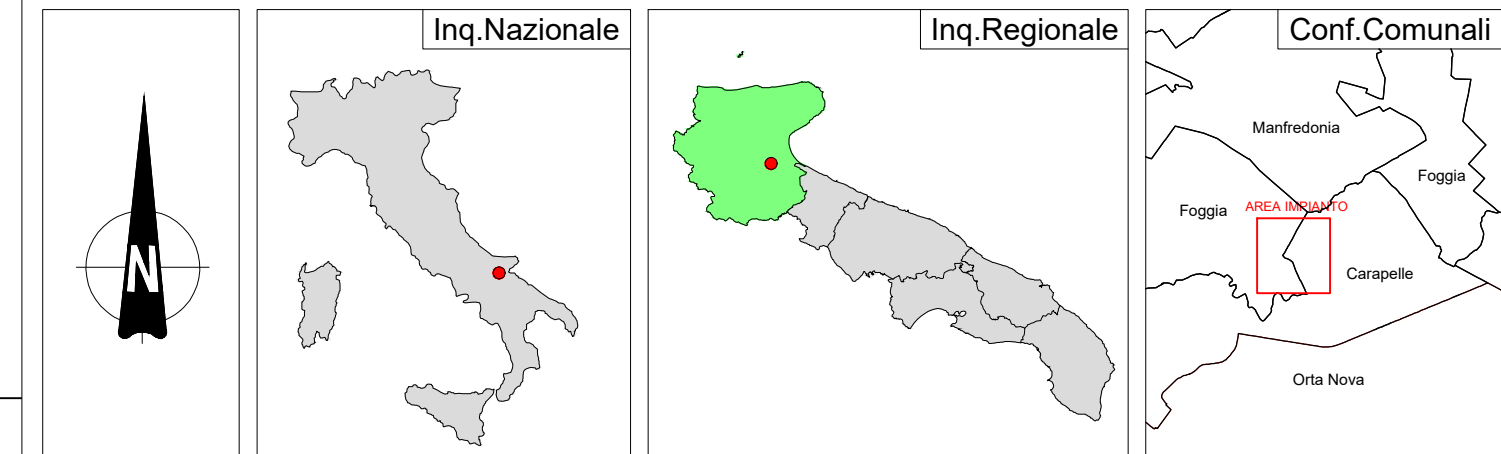
Connettore interno-esterno



Giunzione tipo



POS	DESCRIZIONE
1	CORDA DI RAME MUDD SEZ. 35 mmq
2	MORSETTO REFILARE A COMPRESSIONE TIPO CRIMPIT PER CORDE DI RAME MUDD SEZ. 35 mmq PASS. - SEZ. 35mmq DREBY.



REGIONE PUGLIA



PROVINCIA DI FOGGIA



COMUNI DI FOGGIA E CARAPELLE



Denominazione Impianto:	BONASSISI	
Ubicazione:	Comuni di Foggia (FG) e Carapelle (FG) Località "Bonassisi"	Fogli: Carapelle 1 - Foggia 163 Particelle: varie

PROGETTO DEFINITIVO

per la realizzazione di un impianto agrovoltatico da ubicare in agro dei comuni di Foggia (FG) e Carapelle (FG) in località "Bonassisi" potenza nominale pari a 12,25620 MW in DC e potenza in immissione pari a 10,21350 MW in AC, e delle relative opere di connessione alla RTN ricadente nei comuni di Carapelle, Foggia e Manfredonia.

PROPONENTE



BONASSISI DREAM ENERGY S.r.l.

Via M. Mores n.8
LUCERA (FG) - 71036
P.IVA 04455800716
PEC: bonassisidreamenergysrl@pec.it

ELABORATO

Cabina di Consegna

Tav n° 04 EL

Scala varie

Aggiornamenti	Numero	Data	Motivo	Eseguito	Verificato	Approvato
	Rev 0	Ottobre 2023	Istanza VIA art.23 D.Lgs 152/2006 - Istanza Autorizzazione Unica art.12 D.Lgs 387/2003			

PROGETTAZIONE GENERALE

Arch. Damiani Marco
Via Giuseppe di Vittorio n. 4/B
65015 Montesilvano (PE)
Iscritto all' Ordine degli Architetti di Pescara al n° 1858
pec: marco.damiani@archiworldpec.it
Cell: 320/8668967

Arch. Damiani Luca Francesco
Via Giuseppe di Vittorio n. 4/B
65015 Montesilvano (PE)
Iscritto all' Ordine degli Architetti di Pescara al n° 1573
pec: lucafrancesco.damiani@archiworldpec.it
Cell: 320/8668218

STUDIO DI INGEGNERIA Ing. Michele R.G. CURTOTTI
Viale II Giugno n. 385
71016 San Severo (FG)
Iscritto all' Ordine degli Ingegneri di Foggia n° 1704
pec: ing.curtotti@pec.it
Cell: 339/8220246

PROGETTAZIONE SPECIALISTICA

STUDIO DI INGEGNERIA Ing. Michele R.G. CURTOTTI
Viale II Giugno n. 385
71016 San Severo (FG)
Iscritto all' Ordine degli Ingegneri di Foggia n° 1704
pec: ing.curtotti@pec.it
Cell: 339/8220246



Spazio Riservato agli Enti