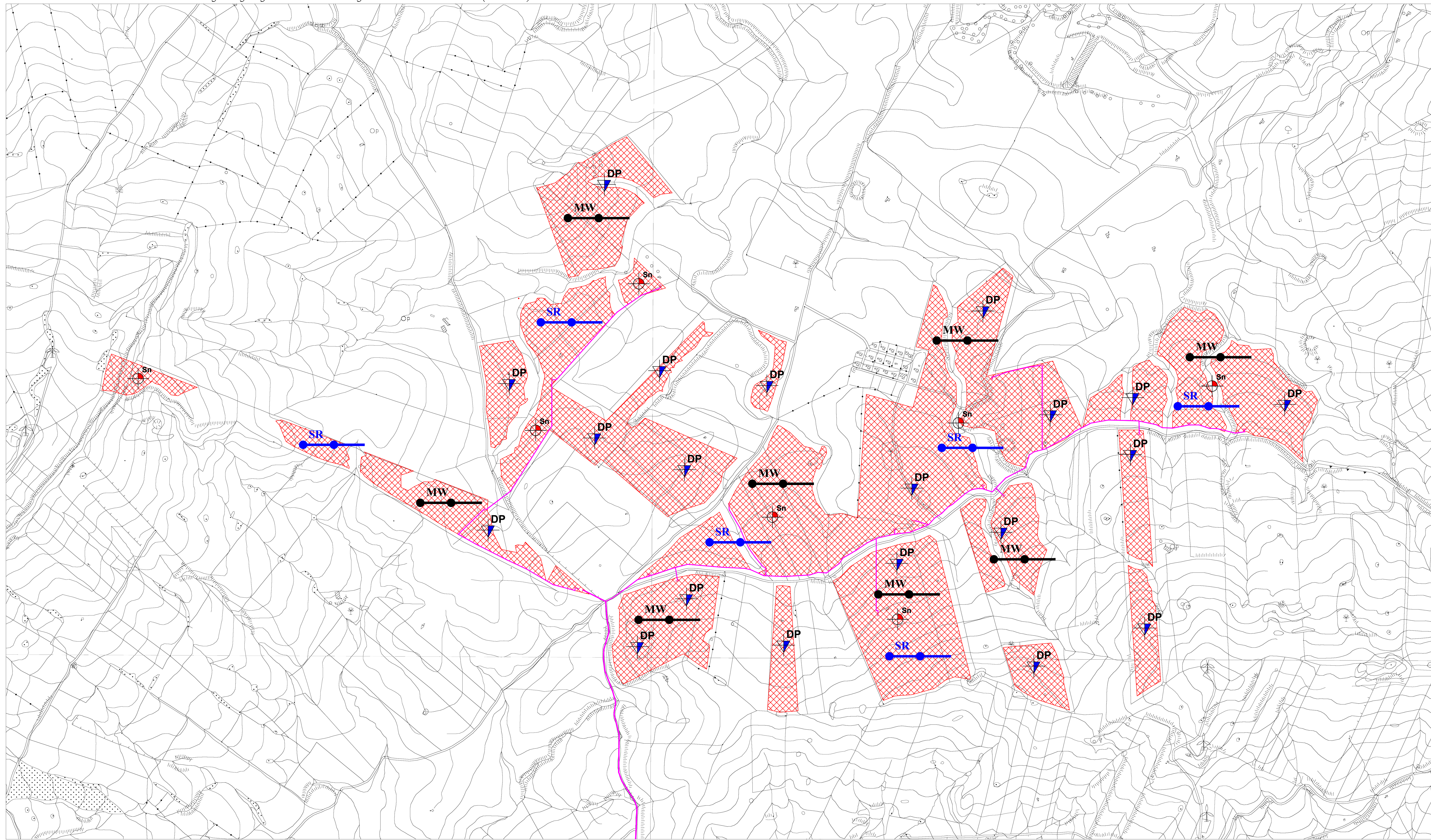
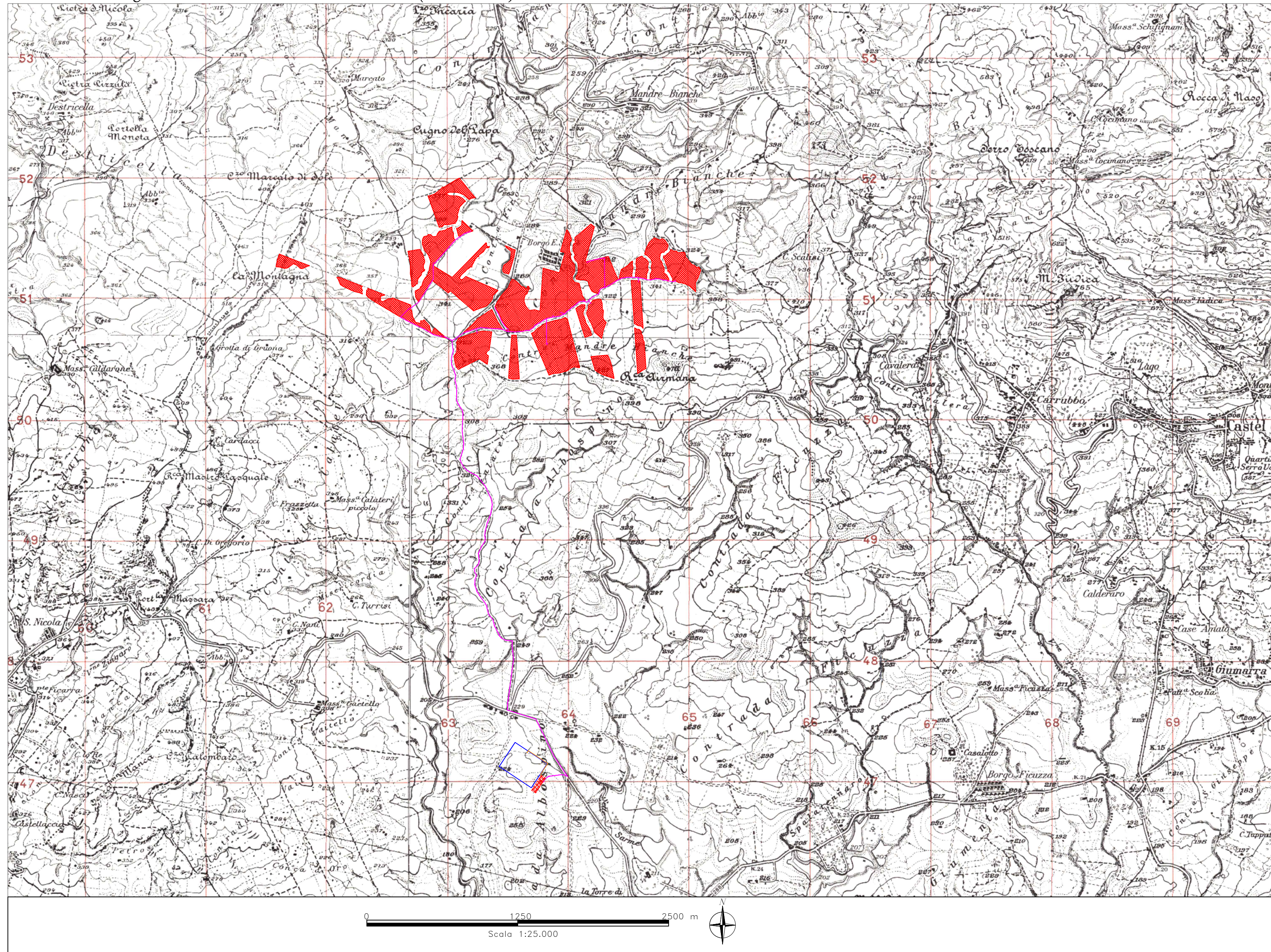


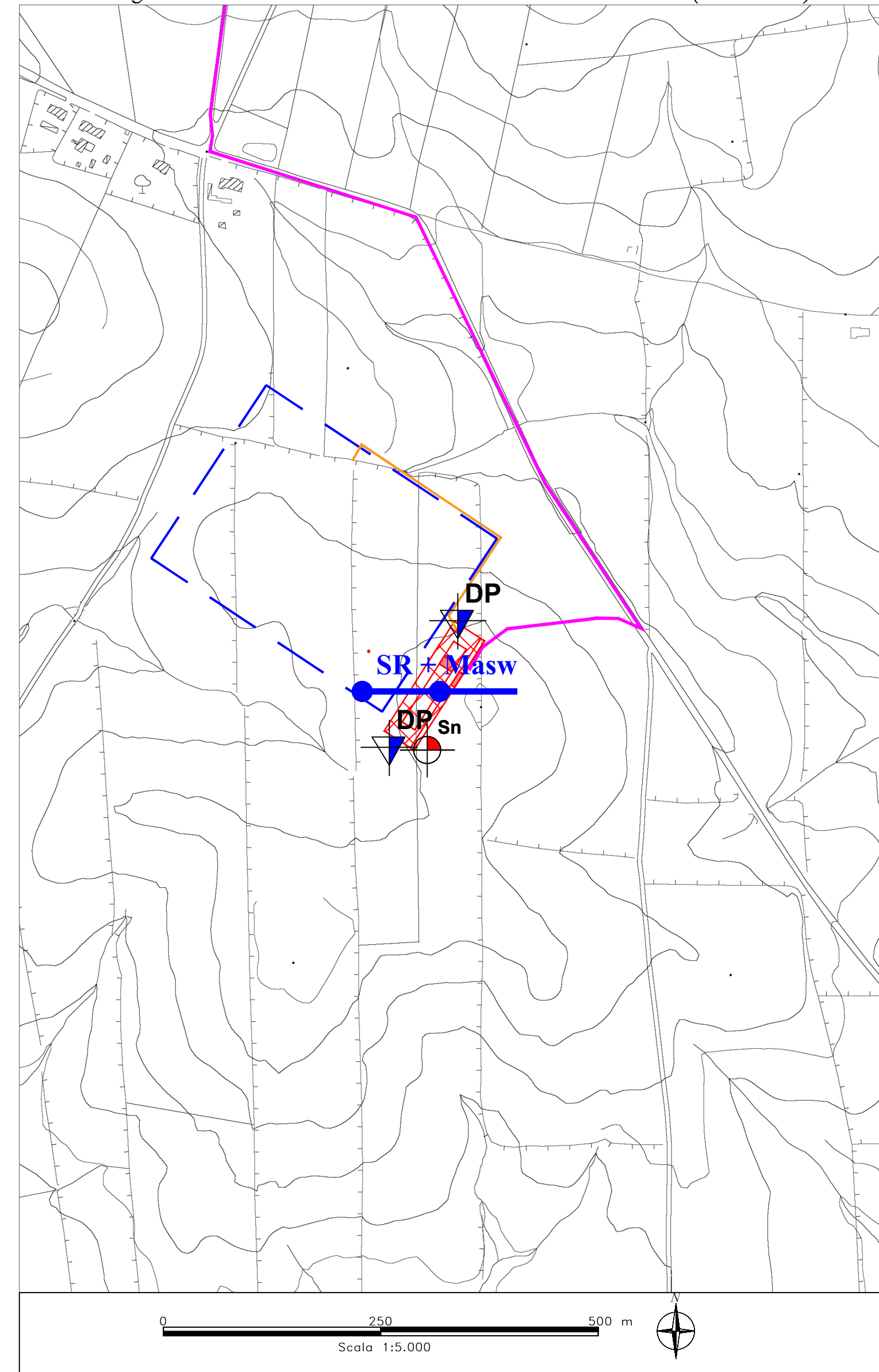
Tav.2: Planimetria Ubicazione Indagini geognotiche da eseguire – Area Parco (1:5000)



Tav.1: Corografia – Quadro d'unione (1:25000)



Tav.3: Planimetria Ubicazione Indagini geognotiche da eseguire – Area Sottostazione Elettrica (1:5000)



LEGENDA:

MW	Sondaggio con prelievo di campioni	Stazione Elettrica RTN
SR	MASW	Aree di progetto
DP	Profilo sismico a rifrazione	Cavitato
Sn	Prova penetrometrica statica leggera (Cone Penetration Test)	

REGIONE SICILIA
(Provincia di CATANIA)
COMUNE di RAMACCA

PROGETTO DI PARCO FOTOVOLTAICO PER LA PRODUZIONE DI ENERGIA ELETTRICA DA FONTE RINNOVABILE DA REALIZZARSI NEL COMUNE DI RAMACCA (CT) IN LOCALITÀ "LA MONTAGNA" e "CONTRADA MANDRE BIANCHE"

STUDIO GEOLOGICO			
ELAB:	COMMITTENTE	ESEGUITO	DATA
	ITS TURPINO SRL	Studio di Geologia e Geingegneria Dr. Geol. Antonio DE CARLO	Maggio 2023
ALLEGATO	REVISIONI		
A.12.a.7	PLANIMETRIA CON UBICAZIONE INDAGINI GEOGNOSTICHE DA REALIZZARE		
DATA	DESCRIZIONE	ESEGUITO	VERIFICATO / APPROVATO

IL COLLABORATORE
Geol. Bartolo ROMANIELLO

IL GEOLOGO
Dr. Antonio DE CARLO

Geol. Felice FINIZIO

Studio di Geologia e Geingegneria
Viale del Seminario Maggiore, 35 - 85100 Potenza -
Tel./fax.: 0971.1800373; cell.: (+39)348.3017593; e-mail: studiogeopotenza@libero.it