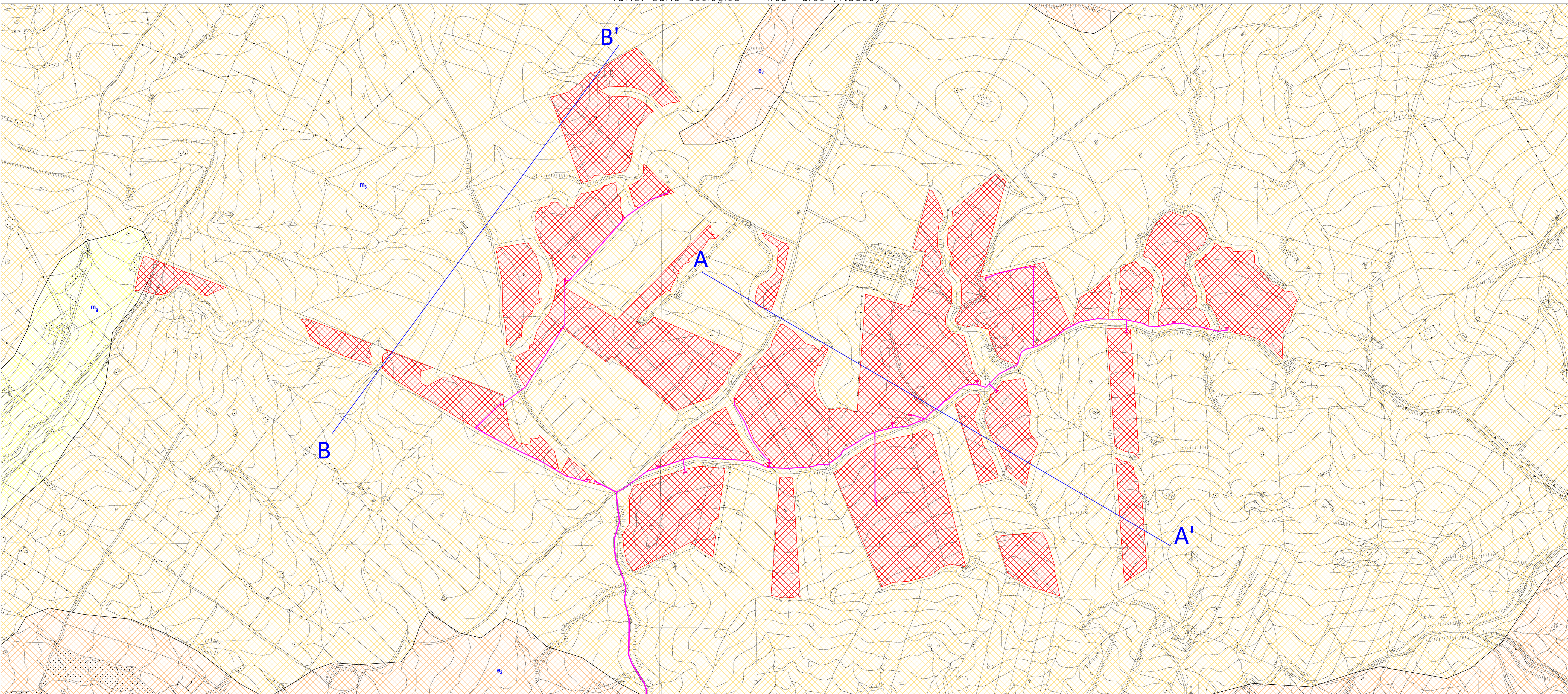
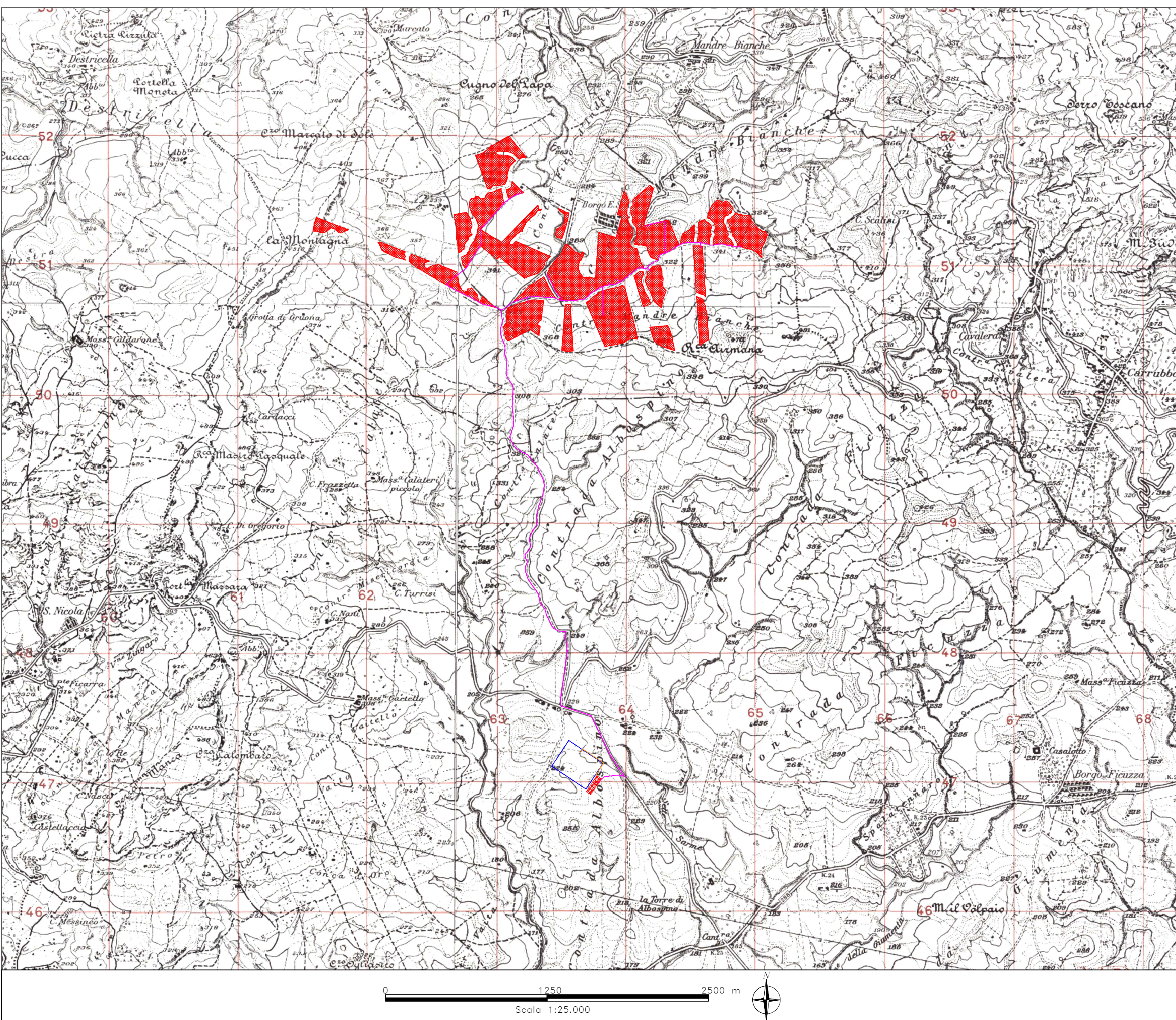


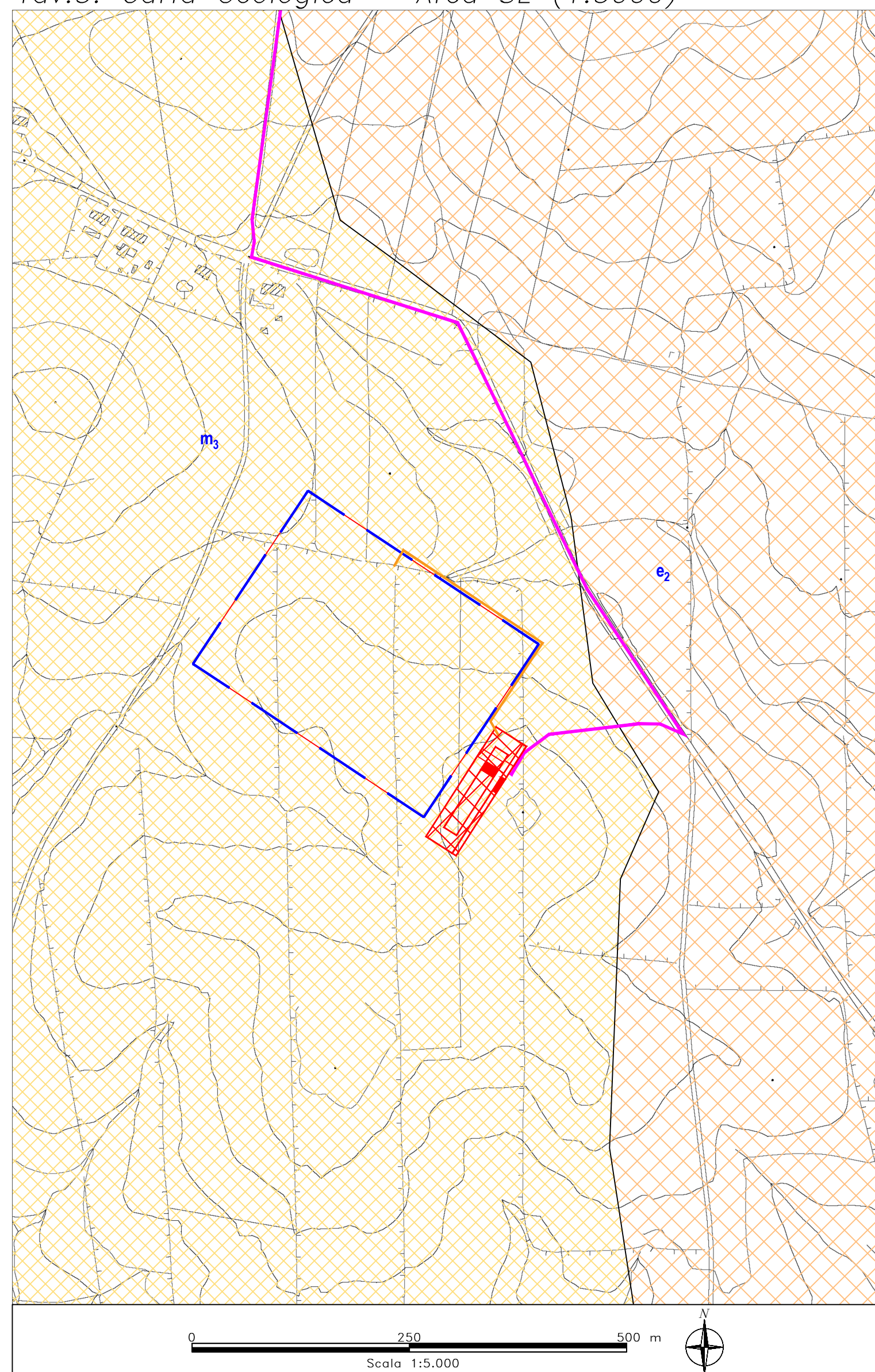
Tav.2: Carta Geologica – Area Parco (1:5000)



Tav.1: Corografia – Quadro d'unione (1:25000)



Tav.3: Carta Geologica – Area SE (1:5000)



CARTA GEOLOGICA

LEGENDA:

m₁ Litofacies Gessoso - Solifera

Si tratta di depositi di gessi microcristallini laminati (ritmiti) e gessi massivi in grossi cristalli geminati, talora alternati a gessoclastiti, per lo più argille gessose e gessosiltiti, con intercalazioni di olistostromi di argille brecciate con clasti evaporitici di gesso. Spessore variabile fino a 50 m. (Messiniano)

m₂ Litofacies Argilloso - Sabbiosa

Costituita da mame argillose grigio-azzurre o brune e sabbie quarzose giallastre con grosse lenti di conglomerati a clasti eterometrici da piatti a sferici, arrotondati, di natura sia sedimentaria che cristallina di vario grado metamorfico, per lo più nella parte alta della formazione. Localmente si rinvencono intercalazioni di argille brecciate di colore bruno, inglobanti olistoliti eterometrici e poligenici di quarzareniti numidiche e lembi di argille varicolori. Lo spessore raggiunge una potenza di circa 300 m. (Miocene Medio)

e₂ Litofacies Argillitica

Costituita da argille scistose e scagliose varicolori di grande potenza, piuttosto tettonizzate, con nuclei piriformi di carbonato di ferro e cristalli lenticolari di gesso, talvolta con scisti bituminosi. Frequenti sono le intercalazioni di banchi di arenarie siliceo-ferruginose durissime. (Eocene Medio)

Traccia della sezione geologica

Aree di progetto

Caviddoto

Stazione Elettrica RTN

REGIONE SICILIA
(Provincia di CATANIA)
COMUNE DI RAMACCA

PROGETTO DI PARCO FOTOVOLTAICO PER LA PRODUZIONE DI ENERGIA ELETTRICA DA FONTE RINNOVABILE DA REALIZZARSI NEL COMUNE DI RAMACCA (CT) IN LOCALITÀ "LA MONTAGNA" e "CONTRADA MANDRE BIANCHE"

STUDIO GEOLOGICO

ELAB:	COMMITTENTE	ESEGUITO	DATA
	ITS TURPINO SRL	Studio di Geologia e Geolngegneria Dr. Geol. Antonio DE CARLO	Maggio 2023

GEO CARTA GEOLOGICA

REVISIONI			
DATA	DESCRIZIONE	ESEGUITO	VERIFICATO
			APPROVATO

IL COLLABORATORE
Geol. Bartolo ROMANELLO

Geol. Felice FINIZIO

IL GEOLOGO
Dr. Antonio DE CARLO

Studio di Geologia e Geolngegneria
Viale del Seminario Maggiore, 35 - 85100 Potenza -
Tel./fax.: 0971.1800373; cell.: (+39) 348.3017593; e-mail: studiogeopotenza@libero.it