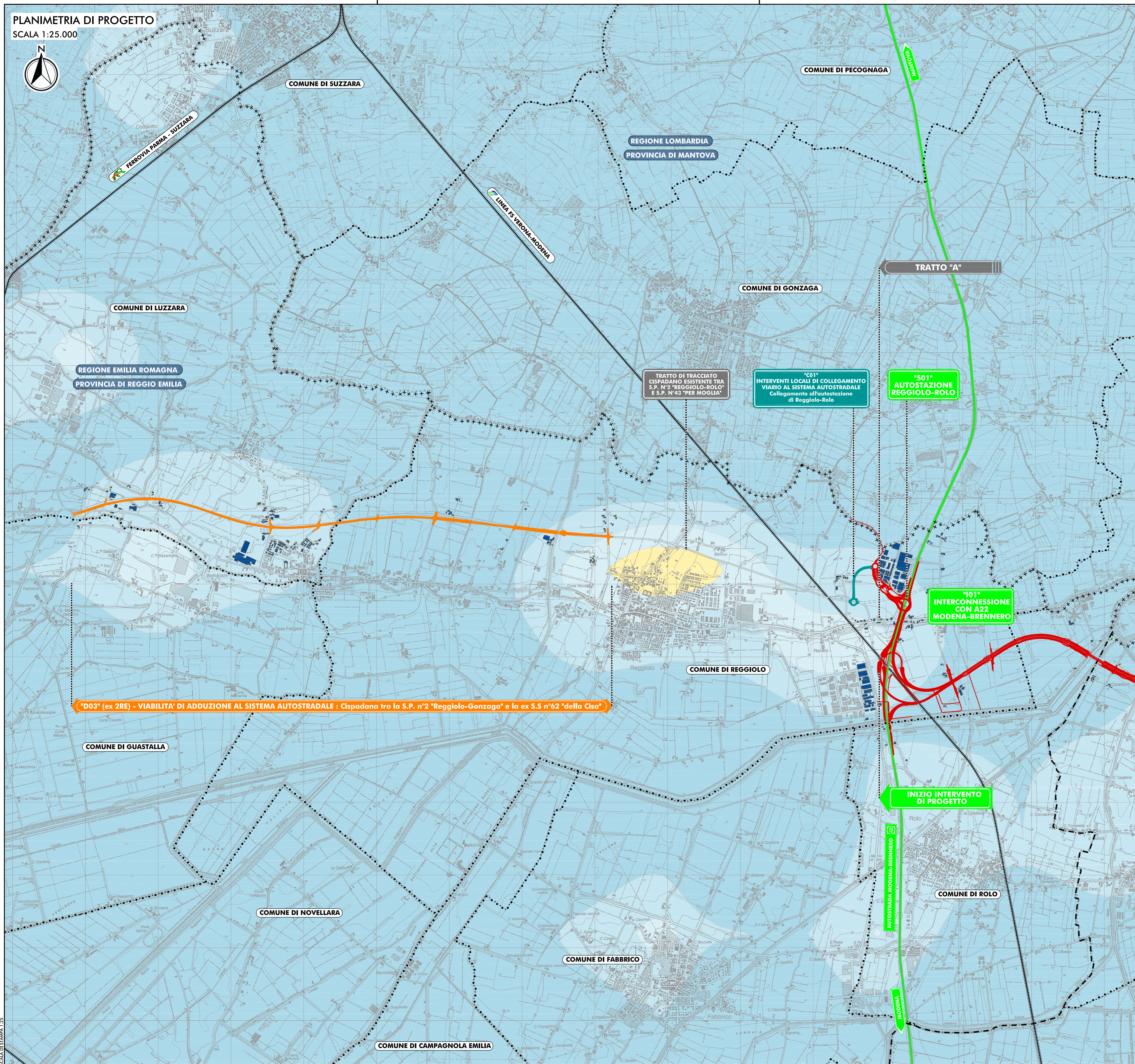
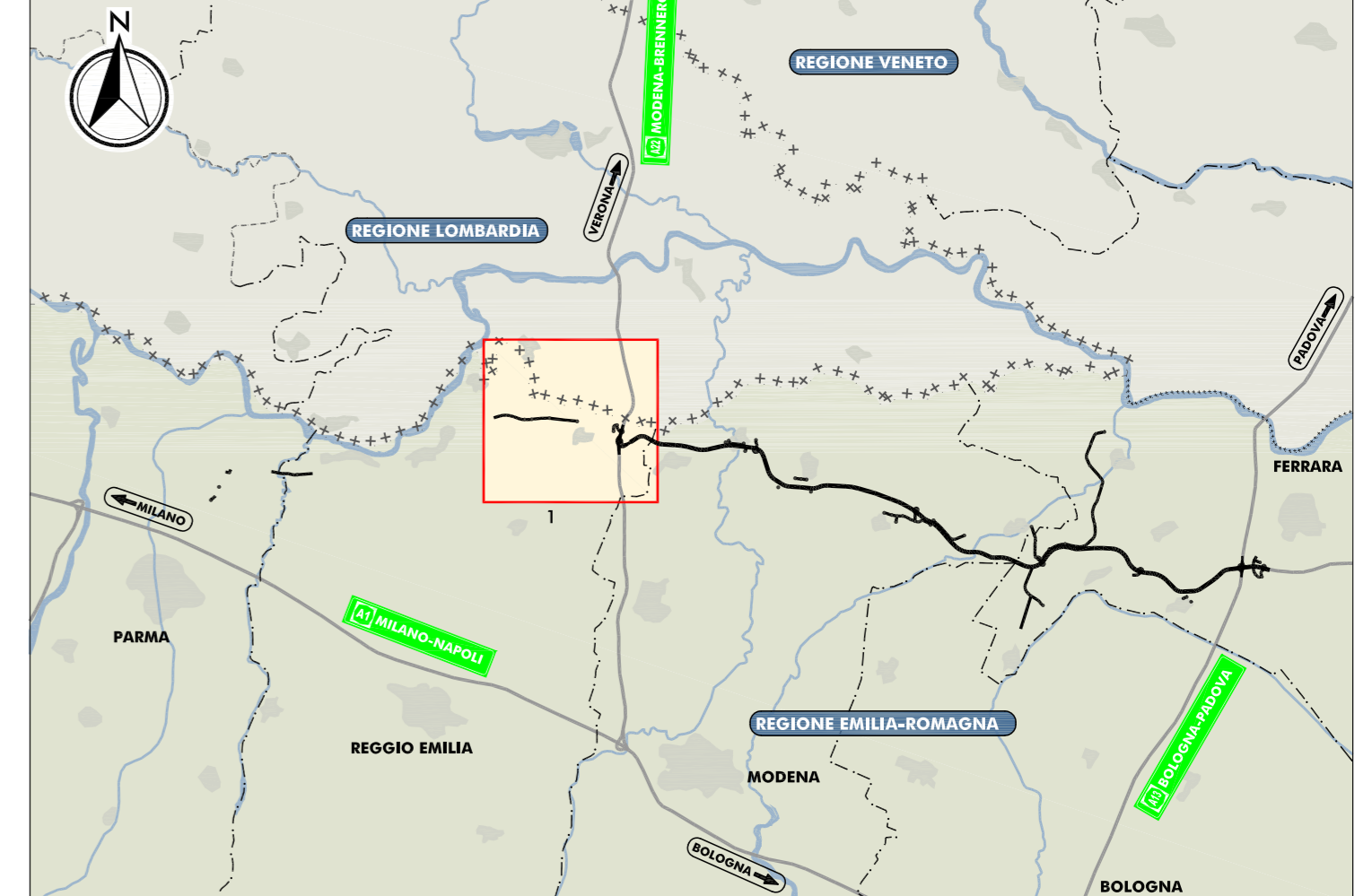


PLANIMETRIA DI PROGETTO

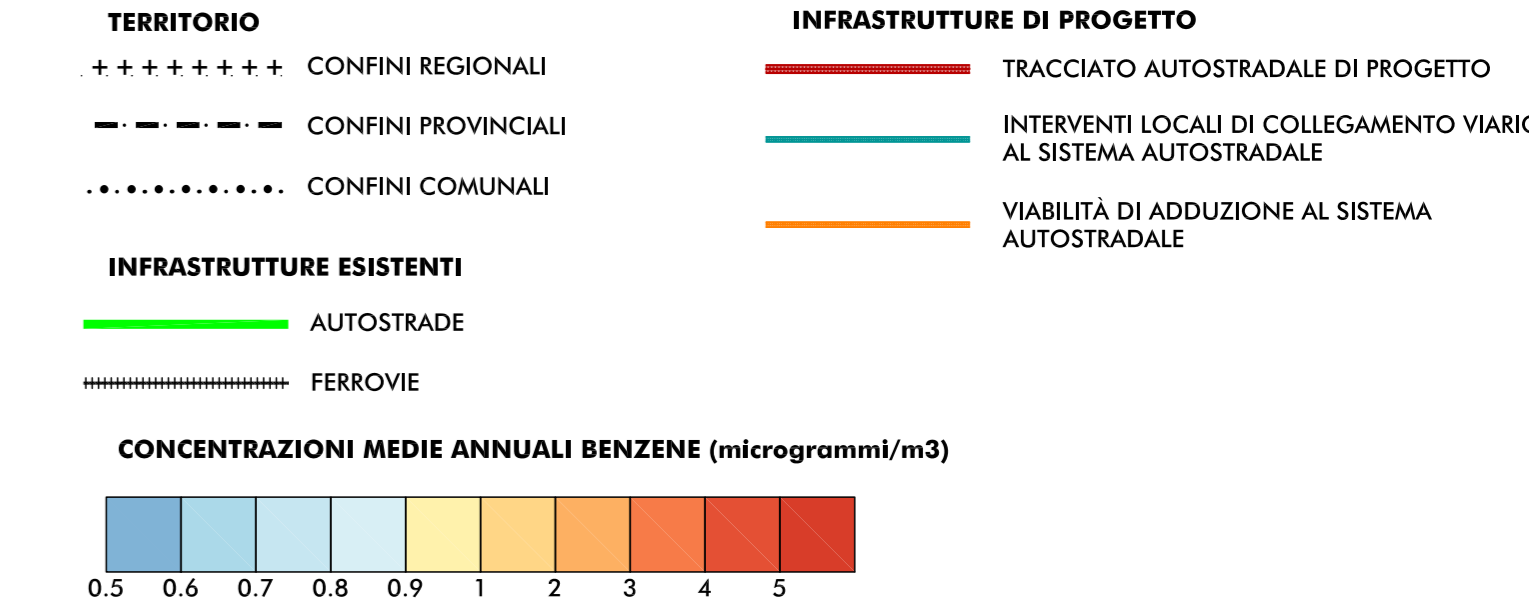
SCALA 1:25.000



QUADRO D'UNIONE



LEGENDA



NOTA:
 IL MODELLO ATMOSFERICO UTILIZZATO (FARM) È UN MODELLO FOTOCHEMICO CHE INCLUDE SIA LE REAZIONI CHIMICHE IN FASE GASSOSA SIA I PROCESSI CHE DANNO LUOGO AL PARTICOLATO SECONDARIO. TALE MODELLO È STATO APPLICATO ALLA MASSIMA RISOLUZIONE SPAZIALE UTILIZZABILE PER QUESTA CLASSE DI MODELLI (MODELLI EMISSIONE, PARI A 1000 M). IL DOMINIO DI CALCOLO È FERRARIO SUDDIVISO IN UNA GRIGLIA REGOLARE CON CELLE DI LATO DI, OY PARI A 1000 M. LE EMISSIONI RELATIVE ALLE VIABILITÀ ESISTENTI E DI PROGETTO SONO ATTRIBUITE ALLE CELLE IN FUNZIONE DELLA LUNGHEZZA DELL'ARCO STRADALE CHE ATTRAVERSA LE MEDESIME. LE EMISSIONI E LE CONCENTRAZIONI CALCOlate DAL MODELLO SONO RIFERITE AL PUNTO CENTRALE DI CIASCUNA CELLA IN CUI VIENE DISAGGREGATO IL DOMINIO DI CALCOLO. EVENTUALI DISALLINEAMENTI TRA LE CONCENTRAZIONI CALCOlate ED IL TRACCIATO DELL'OPERA SONO ATTRIBUITI ALLA RISOLUZIONE SPAZIALE ED AL RIFERIMENTO ADOTTATO DAL MODELLO (PUNTO CENTRALE DI CIASCUNA CELLA) RELATIVAMENTE SIA ALLE EMISSIONI SIA ALLE CONCENTRAZIONI CALCOlate. REF. ELABORATO QAMB 4.1.1.1 COMPONENTE ATMOSFERA - RELAZIONE INTEGRATIVA - CAPITOLO ID 4.2.

ELABORATI DI RIFERIMENTO
 RIC 7.1.1.1 RELAZIONE DI RISCONTRO ALLE RICHIESTE DELLA REGIONE EMILIA ROMAGNA

IL CONCESSIONARIO
Regione Emilia-Romagna
ARC AUTOSTRADA REGIONALE CISPADANA

AUTOSTRADA REGIONALE CISPADANA DAL CASELLO DI REGGIOLO-ROLO SULLA A22 AL CASELLO DI FERRARA SUD SULLA A13
 CODICE C.U.P. E8180800060009

INTEGRAZIONI AL PROGETTO DEFINITIVO E SIA COME RICHIESTO CON COMUNICAZIONE PROT. DVA-2013-0014126 DEL 17.06.2013 DEL MINISTERO DELL'AMBIENTE E DELLA TUTELA DEL TERRITORIO E DEL MARE (MATTM)

SEZIONE NOTA MATTM: ULTERIORI RICHIESTE
 COMPONENTE ATMOSFERA IN FASE DI ESERCIZIO
 D03 (EX 2RE) CISPADANA TRA LA SP N° 2 "REGGIOLO-GONZAGA" E LA EX SS N° 62 "DELLA CISA"
 MAPPE DELLE ISOCONCENTRAZIONI
 MEDIA ANNUALE BENZENE (C6H6): SCENARIO PROGETTUALE 2017

IL PROGETTISTA
 Arch. Sergio Baccarelli
 Ord. Autostr. 2013/18 n° 377

IL CONCESSIONARIO
 Autostada Regionale Cispadana S.p.A.
 IL PRESIDENTE
 Graziano Patuzzi

IDENTIFICAZIONE ELABORATO
 ALLEGATO RIC 7.1.5.1

DATA: LUGLIO 2013
 SCALA: 1:25000

IL PRESENTE DOCUMENTO NON POTRÀ ESSERE COPIATO, RIPRODOTTO O ALTRIMENTI PUBBLICATO, IN TUTTO O IN PARTE, SENZA IL CONSENSO SCRITTO DEL CONCESSIONARIO. QUALI UTILIZZI NON AUTORIZZATI SARANNO PRESUNTI A NORMA DI LEGGE. TALE DOCUMENTO NON POTRÀ ESSERE RIPRODOTTO, COPIATO, RIPRODOTTO O ALTRIMENTI PUBBLICATO, IN TUTTO O IN PARTE, SENZA IL CONSENSO SCRITTO DEL CONCESSIONARIO. QUALI UTILIZZI NON AUTORIZZATI SARANNO PRESUNTI A NORMA DI LEGGE.

SCALA DI STAMPA 1:25