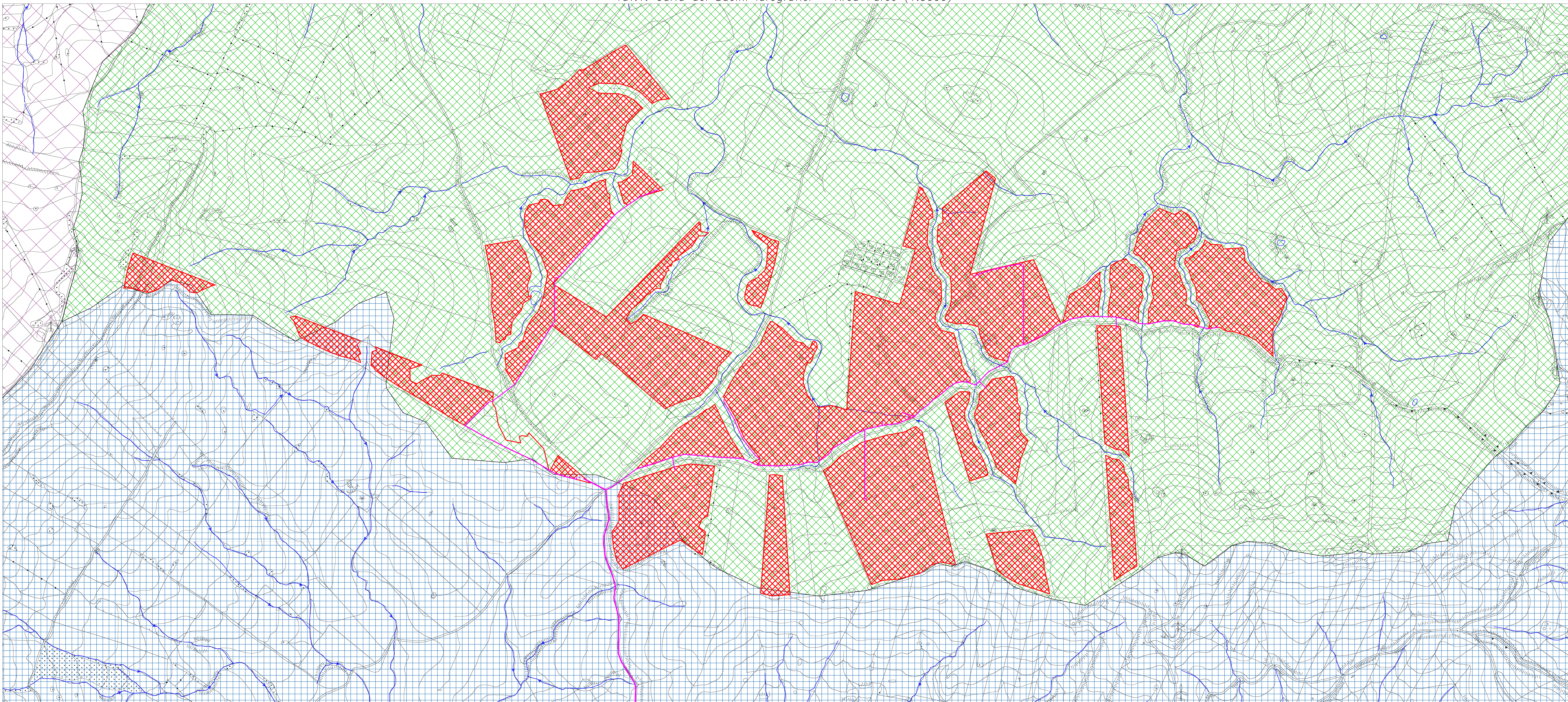
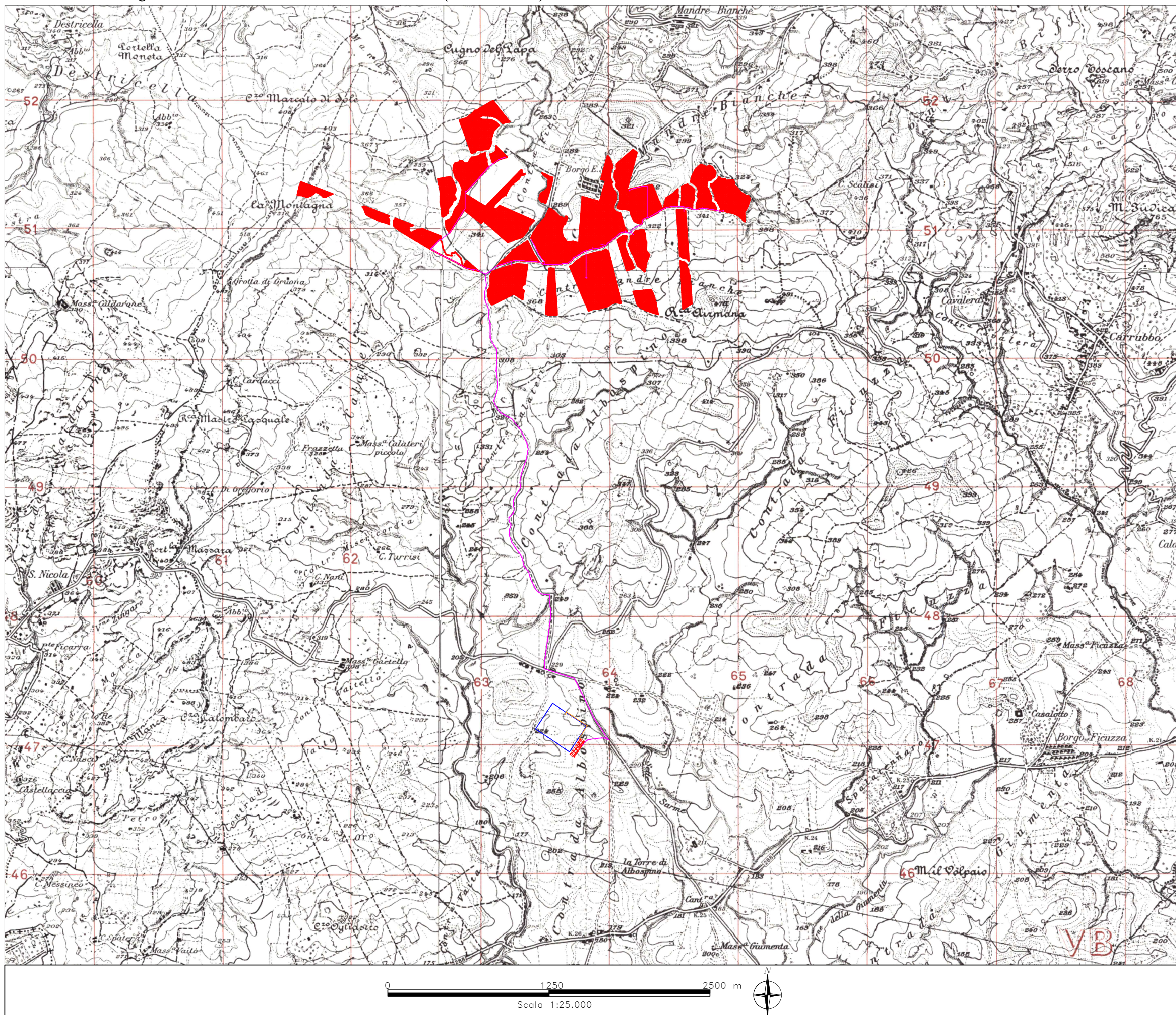


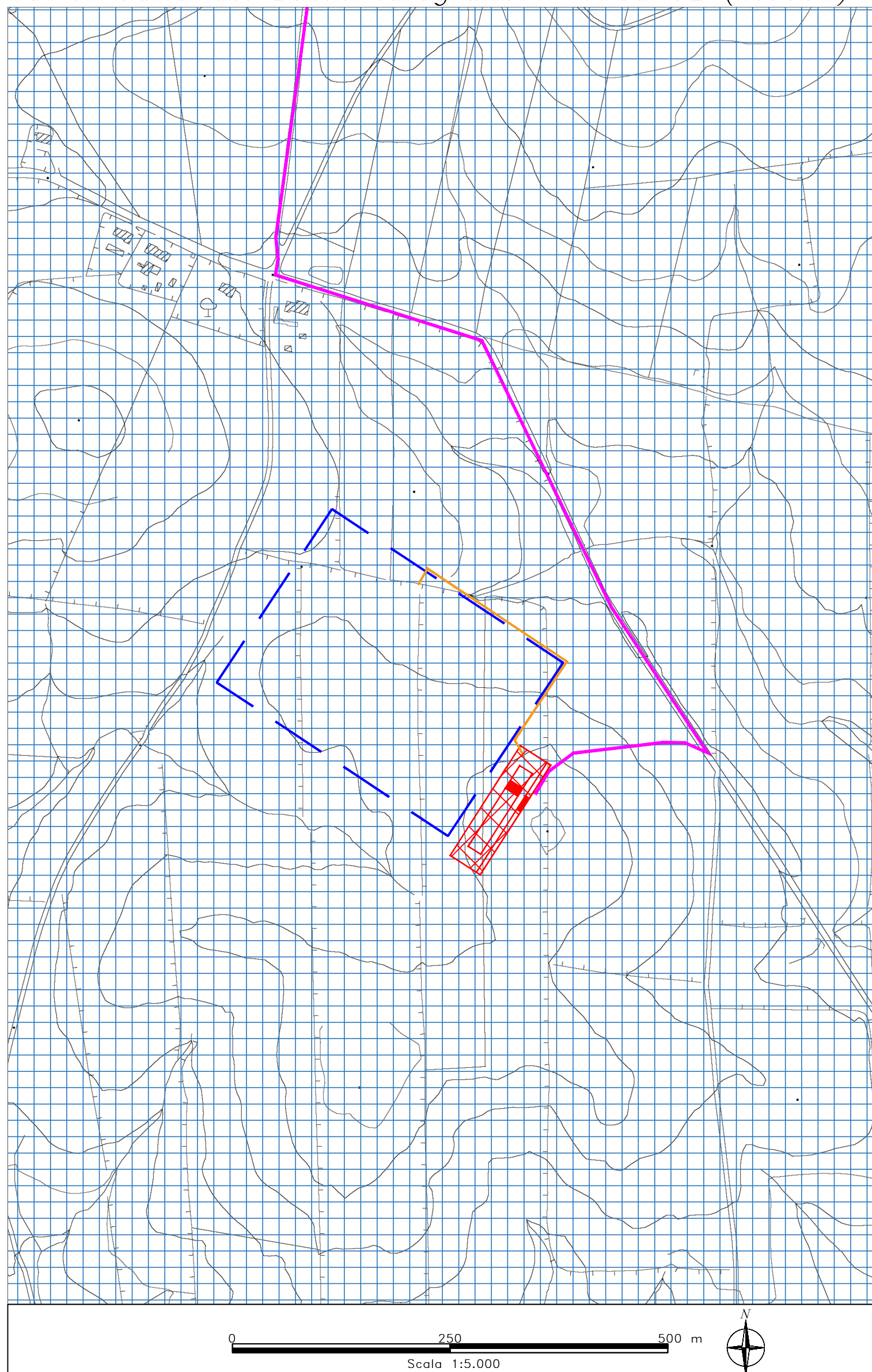
Tav.1: Carta dei Bacini Idrografici – Area Parco (1:5000)



Tav.1: Corografia – Quadro d'unione (1:25000)










Tav.3: Carta dei Bacini Idrografici – Area SE (1:5000)



CARTA DEI BACINI IDROGRAFICI

LEGENDA:

-  Linea spartiacque
-  Idrografia superficiale
-  Bacino Idrografico A
-  Bacino Idrografico B
-  Aree di progetto
-  Cavidotto
-  Stazione Elettrica RTN

REGIONE SICILIA
(Provincia di CATANIA)
COMUNE di RAMACCA

PROGETTO DI PARCO FOTOVOLTAICO PER LA PRODUZIONE DI ENERGIA
ELETTRICA DA FONTE RINNOVABILE DA REALIZZARSI
NEL COMUNE DI RAMACCA (CT) IN LOCALITÀ "LA MONTAGNA" e "CONTRADA
MANDRE BIANCHE"

STUDIO GEOLOGICO

ELAB:	COMMITTENTE	ESEGUITO	DATA
	ITS TURPINO SRL	Studio di Geologia e Geolngegneria Dr. Geol. Antonio DE CARLO	Maggio 2023

CARTA DEI BACINI IDROGRAFICI

REVISIONI				
DATA	DESCRIZIONE	ESEGUITO	VERIFICATO	APPROVATO

IL COLLABORATORE
Geol. Bartolo ROMANIELLO

IL GEOLOGO
Dr. Antonio DE CARLO

Geol. Felice FINIZIO


 Studio di Geologia e Geolngegneria
 Viale del Seminario Maggiore, 35 - 85100 Potenza -
 Tel./fax.: 0971.1800373; cell.: (+39) 348.3017593; e-mail: studiogeopotenza@libero.it