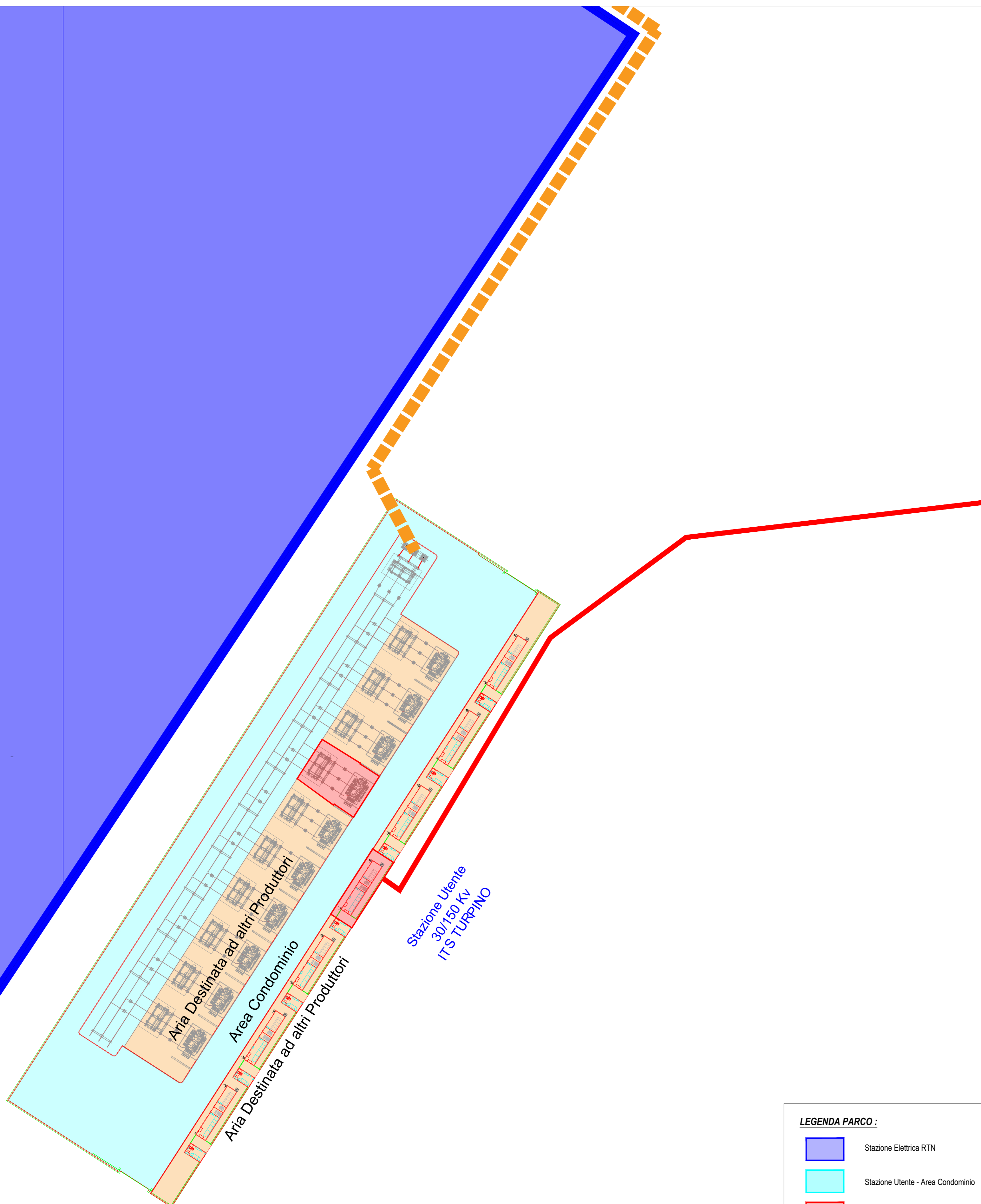


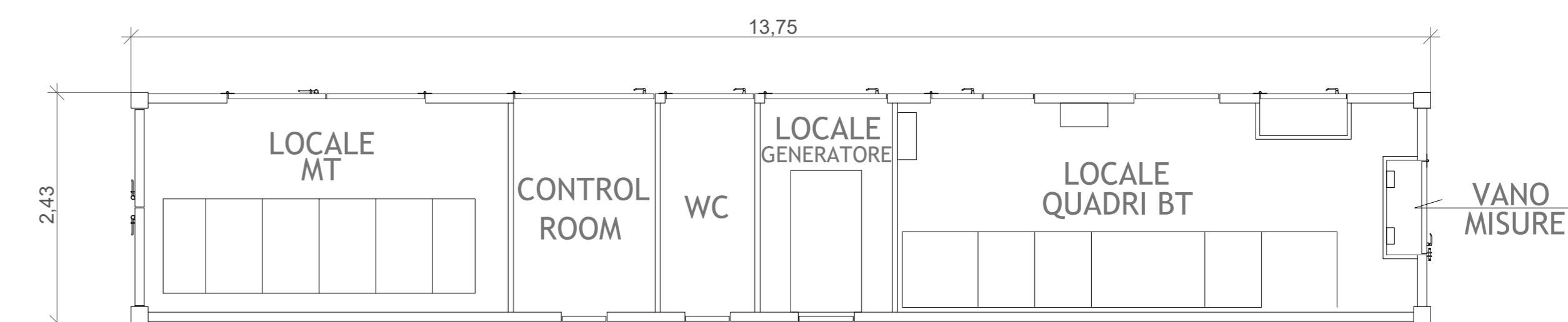
Stazione di Utente
Scala 1:500

Stazione
Elettrica RTN

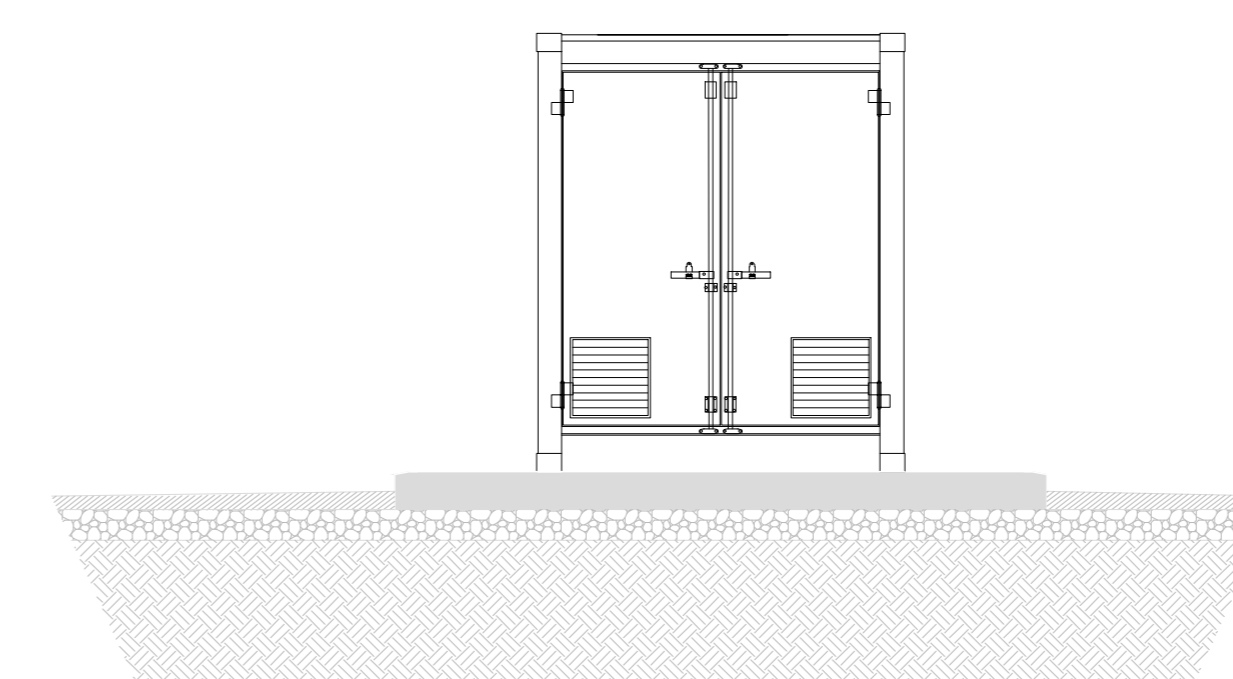


Pianta e Prospetti Cabina di Utente (Soluzione con Shelter)
Scala 1:50

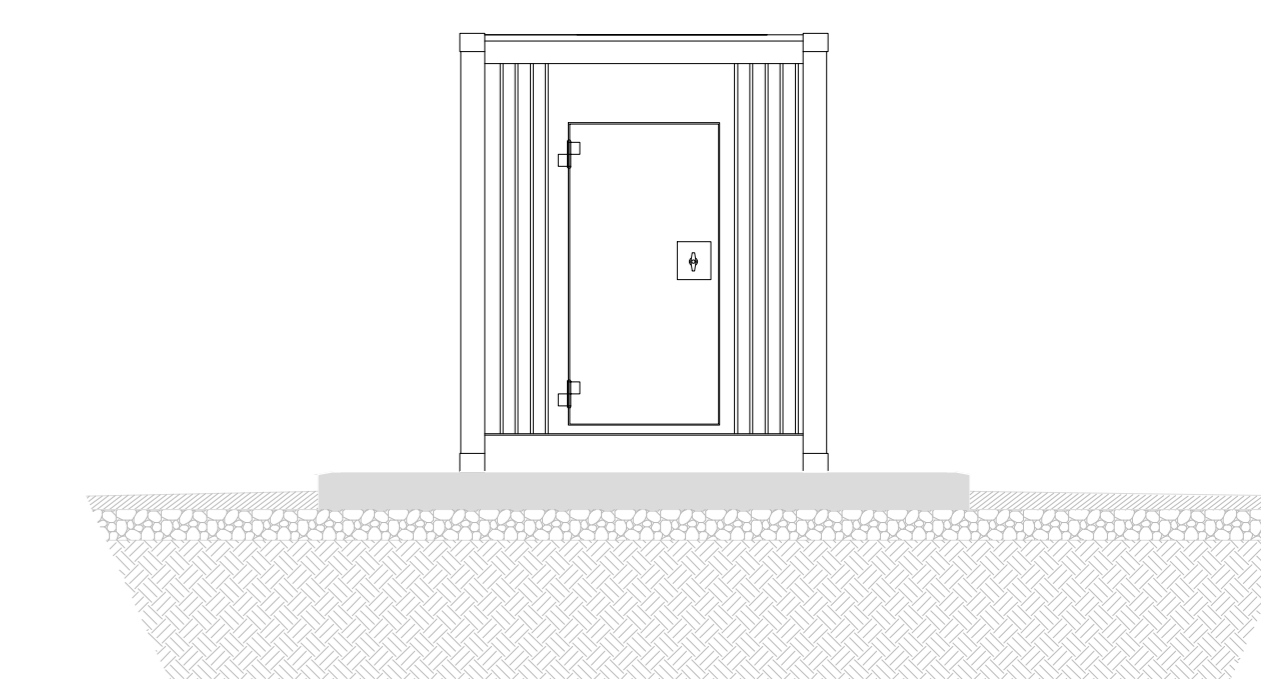
Pianta



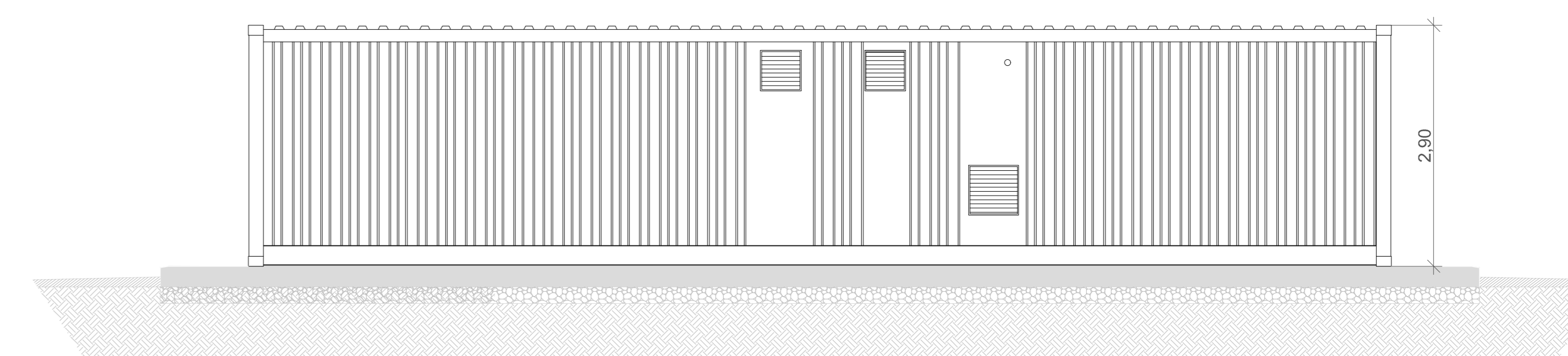
Prospetto C



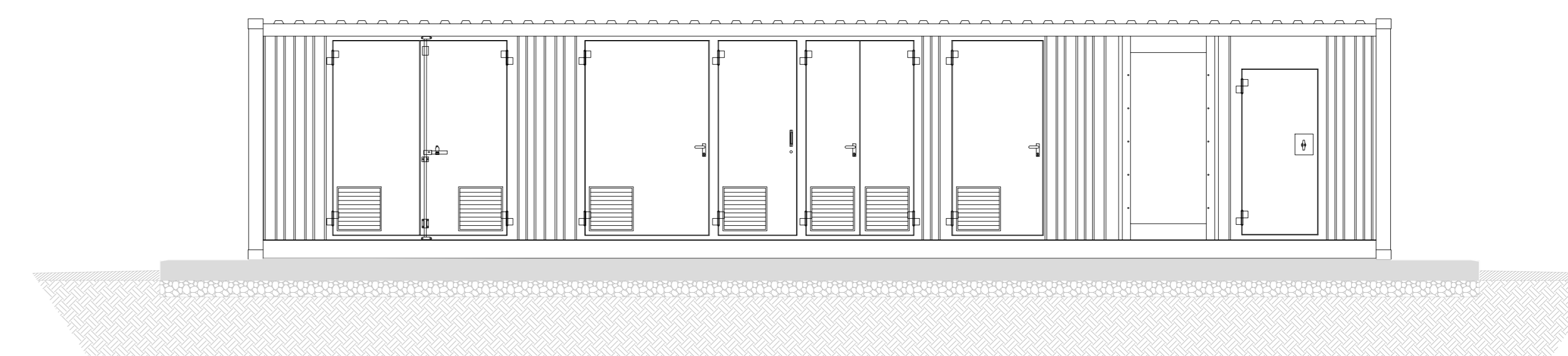
Prospetto D



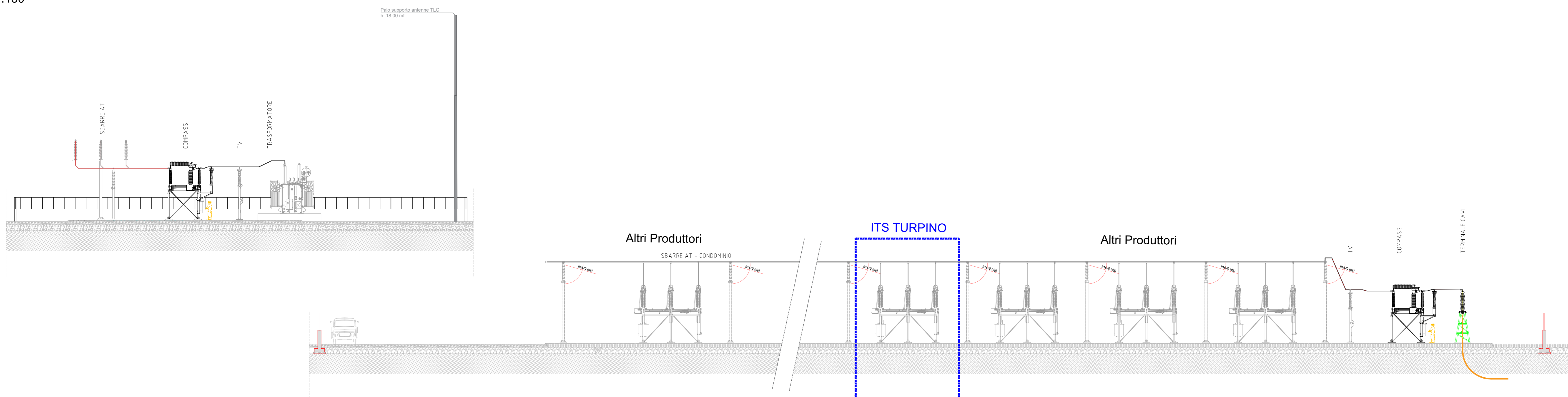
Prospetto A



Prospetto B



Stazione di Utente - Sezioni
Scala 1:150



IMPIANTO DI PRODUZIONE DI ENERGIA DA FONTE
FOTOVOLTAICA POTENZA NOMINALE 95 MW

REGIONE SICILIA	PROVINCIA di CATANIA	COMUNE di RAMACCA
		Località "La Montagna e Contrada Mandre Bianche"

Scale: Formato Stampa: A0
VARIE: PROGETTO DEFINITIVO

TAVOLA
A.12.c.1 STAZIONE E CABINA DI UTENTE

 R.S.V. Design Studio S.r.l. Piazza Libertà, 10 - 95021 Catania (CT) Tel. +39 095 455460 - e-mail: rsv@rsv-ct.it	ITS Turpino Ing. Vassalli Quirino Responsabile Progetto
	Ing. Speranza Carmine Antonio Ing. Speranza Carmine Antonio

Data	Motivo della revisione:	Redatto:	Controllato:	Approvato:
Marzo 2020	Prima emissione	LS	GVAS	REV

Il presente elaborato è di proprietà di R.S.V. Design Studio S.r.l. Non è consentito riprodurlo o comunque utilizzarlo senza autorizzazione scritta di R.S.V. Design Studio S.r.l.