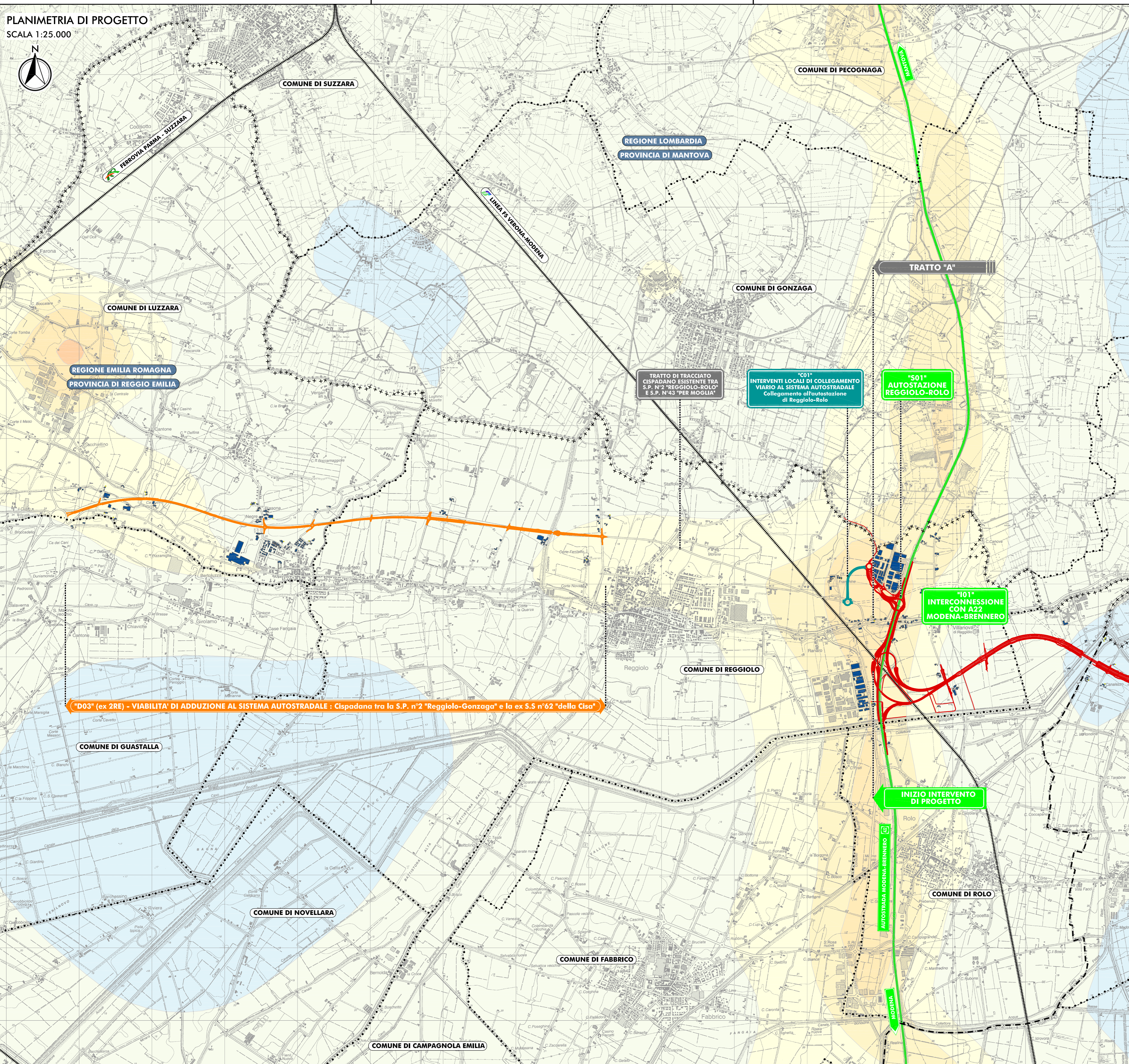
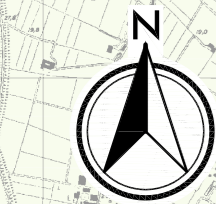
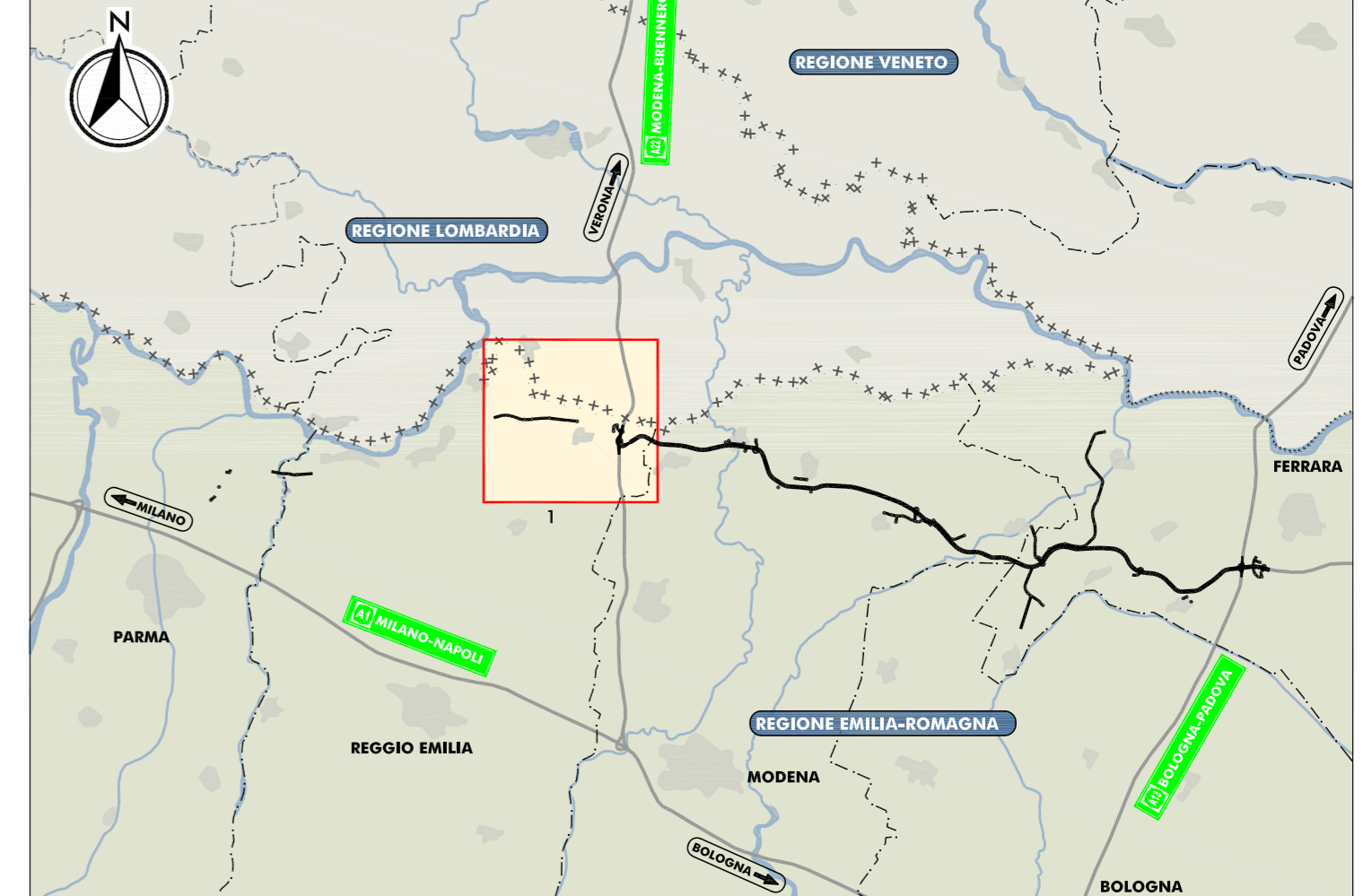


PLANIMETRIA DI PROGETTO

SCALA 1:25.000



QUADRO D'UNIONE



LEGENDA

- TERRITORIO**
  - +++++ CONFINI REGIONALI
  - CONFINI PROVINCIALI
  - ..... CONFINI COMUNALI
- INFRASTRUTTURE ESISTENTI**
  - AUTOSTRADE
  - FERROVIE
- CONCENTRAZIONI MEDIE ANNUALI NO2 (microgrammi/m3)**
  - 2 4 6 8 10 12 14 16 18 20 24 28 32 36 40
- INFRASTRUTTURE DI PROGETTO**
  - TRACCIATO AUTOSTRADALE DI PROGETTO
  - INTERVENTI LOCALI DI COLLEGAMENTO VIARIO AL SISTEMA AUTOSTRADALE
  - VIABILITA' DI ADDUZIONE AL SISTEMA AUTOSTRADALE

**NOTA:**  
 IL MODELLO ATMOSFERICO UTILIZZATO (FARM) È UN MODELLO FOTOCHEMICO CHE INCLUDE SIA LE REAZIONI CHIMICHE IN FASE GASSOSA SIA I PROCESSI CHE DANNO LUOGO AL PARTICOLATO SECONDARIO. TALE MODELLO È STATO APPLICATO ALLA MASSIMA RISOLUZIONE SPAZIALE UTILIZZABILE PER QUESTA CLASSE DI MODELLI (MESHCELLI 1000x1000 M). IL DOMINIO DI CALCOLO È PERTANTO SUDDIVISO IN UNA GRIGLIA REGOLARE CON CELLE DI LATO DI 100x100 M. LE EMISSIONI RELATIVE ALLE VIABILITÀ ESISTENTI E DI PROGETTO SONO ATTRIBITE ALLE CELLE IN FUNZIONE DELLA LUNGHEZZA DELL'ARCO STRADALE CHE ATTRAVERSA LE MEDESIME. LE EMISSIONI E LE CONCENTRAZIONI CALCOLATE DAL MODELLO SONO RIFERITE AL PUNTO CENTRALE DI CIASCUNA CELLA IN CUI VIENE DISAGGREGATO IL DOMINIO DI CALCOLO. EVENTUALI DISALLINEAMENTI TRA LE CONCENTRAZIONI CALCOLATE ED IL TRACCIATO DELL'OPERA SONO ATTRIBUIBILI ALLA RISOLUZIONE SPAZIALE ED AL RIFERIMENTO ADOPTATO DAL MODELLO (PUNTO CENTRALE DI CIASCUNA CELLA) RELATIVAMENTE SIA ALLE EMISSIONI SIA ALLE CONCENTRAZIONI CALCOLATE. REF. ELABORATO QAMB 4.1.1.1 COMPONENTE ATMOSFERA - RELAZIONE INTEGRATIVA - CAPITOLO 4.2.

**ELABORATI DI RIFERIMENTO**  
 RIC 7.1.1.1 RELAZIONE DI RISCONTRO ALLE RICHIESTE DELLA REGIONE EMILIA ROMAGNA

IL CONCEDENTE

IL CONCESSIONARIO

**AUTOSTRADA REGIONALE CISPADANA**  
 DAL CASELLO DI REGGIOLO-ROLO SULLA A22  
 AL CASELLO DI FERRARA SUD SULLA A13  
CODICE C.U.P. E8180800060009

---

**INTEGRAZIONI AL PROGETTO DEFINITIVO E SIA COME RICHIESTO**  
 CON COMUNICAZIONE PROT. DVA-2013-0014126 DEL 17.06.2013  
 DEL MINISTERO DELL'AMBIENTE E DELLA TUTELA DEL TERRITORIO  
 E DEL MARE (MATTM)

**SEZIONE NOTA MATTM: ULTERIORI RICHIESTE**

COMPONENTE ATMOSFERA IN FASE DI ESERCIZIO  
 D03 (EX 2RE) CISPADANA TRA LA SP N° 2 "REGGIOLO-GONZAGA" E LA EX SS N° 62 "DELLA CISA"  
 MAPPE DELLE ISOCONCENTRAZIONI  
 MEDIA ANNUALE BISSOSSIDO DI AZOTO (NO2): SCENARIO PROGRAMMATICO 2017

IL PROGETTISTA

Arch. Sergio Baccarelli  
 Ord. Aut. P.R. n° 377

IL CONCESSIONARIO

Autosstrada Regionale  
 Cispadana S.p.A.  
 IL PRESIDENTE  
 Graziano Patuzzi

IDENTIFICAZIONE ELABORATO  
 ALLEGATO RIC 7.1.5.6

DATA: LUGLIO 2013  
 SCALA: 1:25000

SCALA DI STAMPA 1:25