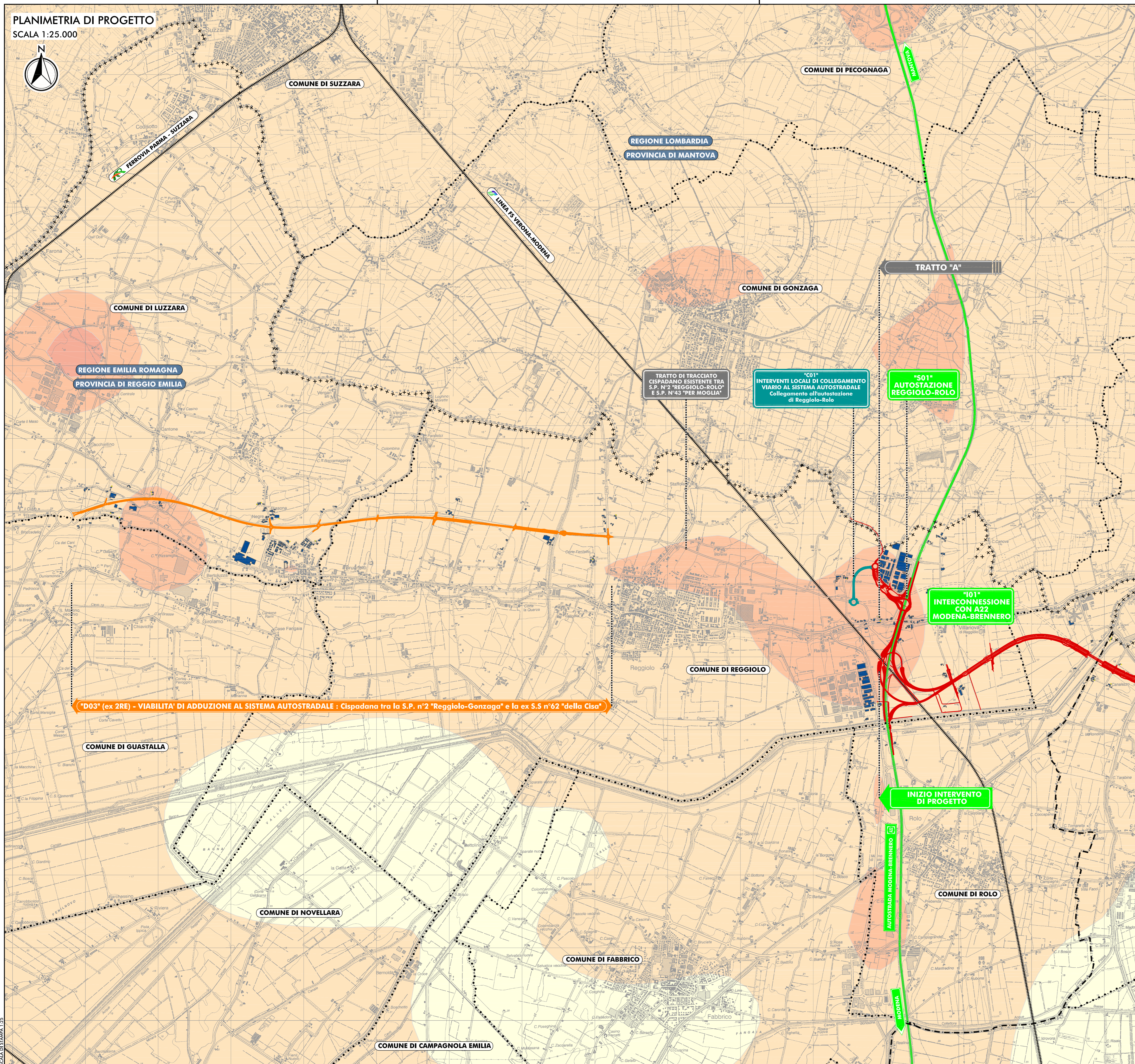
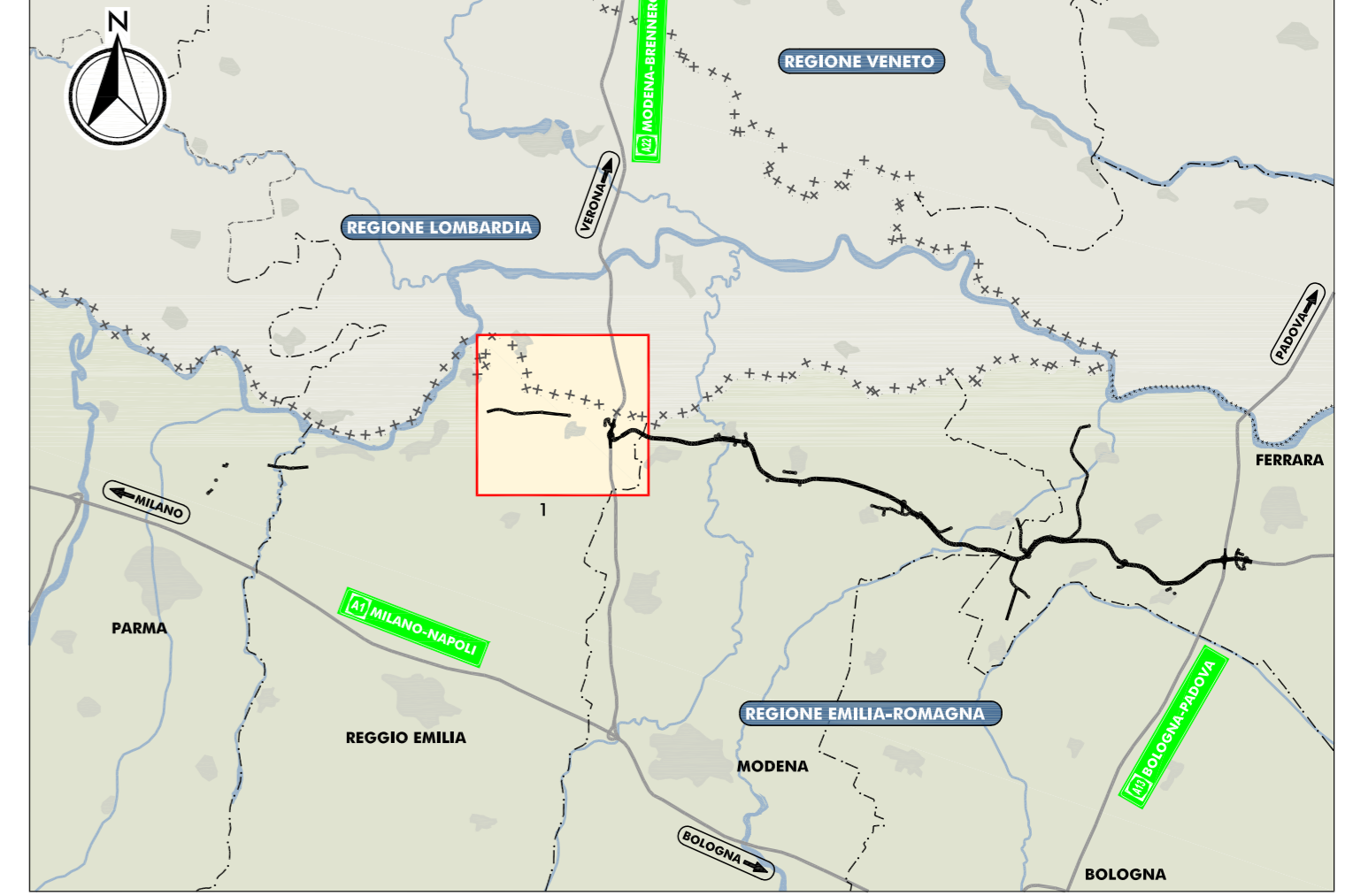


PLANIMETRIA DI PROGETTO

SCALA 1:25.000

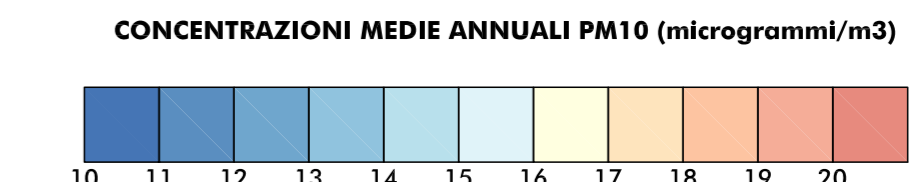


QUADRO D'UNIONE



LEGENDA

- TERRITORIO: CONFINI REGIONALI, CONFINI PROVINCIALI, CONFINI COMUNALI
INFRASTRUTTURE ESISTENTI: AUTOSTRADE, FERROVIE
INFRASTRUTTURE DI PROGETTO: TRACCIATO AUTOSTRADALE DI PROGETTO, INTERVENTI LOCALI DI COLLEGAMENTO VIARIO AL SISTEMA AUTOSTRADALE, VIABILITA' DI ADDUZIONE AL SISTEMA AUTOSTRADALE



NOTA: IL MODELLO ATMOSFERICO UTILIZZATO (FARM) È UN MODELLO FOTOCHEMICO CHE INCLUDE SIA LE REAZIONI CHIMICHE IN FASE GASSOSA SIA I PROCESSI CHE DANNO LUOGO AL PARTICOLATO SECONDARIO...

ELABORATI DI RIFERIMENTO
RIC 7.1.1.1 RELAZIONE DI RISCONTRO ALLE RICHIESTE DELLA REGIONE EMILIA ROMAGNA

Project title: AUTOSTRADA REGIONALE CISPADANA DAL CASELLO DI REGGIOLO-ROLO SULLA A22 AL CASELLO DI FERRARA SUD SULLA A13. Includes logos of Regione Emilia-Romagna and ARC, and project details.

SCALA DI STAMPA 1:25

IDENTIFICAZIONE ELABORATO ALLEGATO RIC 7.1.5.10 DATA: LUGLIO 2013 SCALA: 1:25000